

M
A
R
K
E
T

R
E
S
E
A
R
C
H

R
E
P
O
R
T

市场研报



瑞达期货
RUIDA FUTURES



金尝发



瑞达期货研究院

黑色小组 螺纹期货周报 2020年4月3日



关注瑞达研究院微信公众号

Follow us on WeChat

螺纹钢

一、核心要点

1、周度数据

观察角度	名称	上一周	本周	涨跌
期货 (RB2010)	收盘 (元/吨)	3329	3189	-140
	持仓 (手)	1208580	1499548	+290968
	前 20 名净持仓(手)	-4445	-51201	-46756
现货	上海 Φ20mmHRB400 螺纹钢 (元/吨)	3520	3420	-100
	基差 (元/吨)	191	231	+40

2、多空因素分析

利多因素	利空因素
终端需求继续释放	螺纹钢库存仍处高位
厂库及社会库存双降	螺纹钢产量持续回升
OPEC+会议计划于4月6日召开视频会议,若如期减产1000万桶/日,将支撑大宗商品走高	主流持仓整体偏空

周度观点策略总结: 本周螺纹钢期现货价格先抑后扬,但重心继续下移。周初受国际油价下行、现货市场成交差于预期及期货主流持仓明显增空影响价格大幅回落,周四在原油减产的预期及建筑钢材库存下降支撑下触底反弹。下周螺纹钢或陷入区间整理,首先供应端继续回升,本周样本钢厂螺纹钢周度产量为305.38万吨,较上周增加15.28万吨,连续第五周增加,同时产能利用率上升至65%,另外电炉钢开工率及产能利用率也进一步回升。其次需求方面,现货市场成交量继续回升,本周螺纹钢厂库及社会库存双降,只是仍处在历史高位压力不减。最后OPEC+会议计划于4月6日召开视频会议,若如期减产1000万桶/日,将支撑大宗商品走高。

技术上, RB2010 合约探低回升, 日线 MACD 指标显示 DIFF 与 DEA 运行于 0 轴下方, 绿柱平稳; 日线 BOLL 指标显示中轴与下轨开口向下。操作上建议, 3200-3150 区间择机短多, 止损参考 3120, 上方关注 3250-3300 区间压力。

二、周度市场数据

图1: 螺纹钢现货价格



4月3日, 上海三级螺纹钢20mm HRB400现货报价为3400元/吨, 较上周五跌120元/吨。

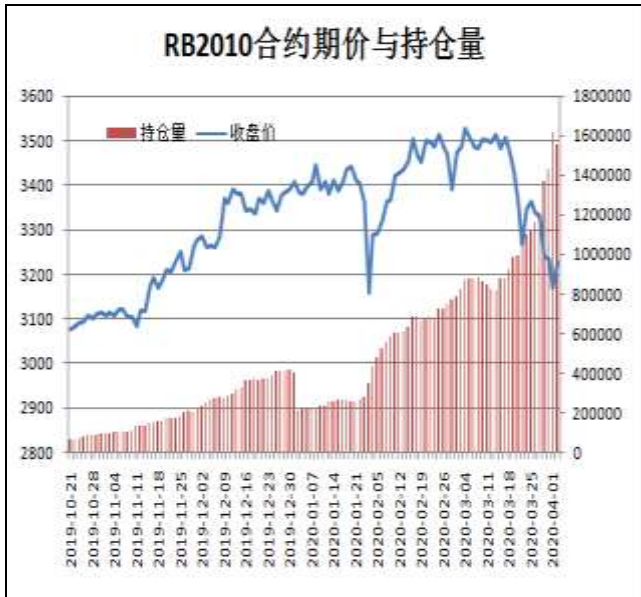
图2: 西本新干线钢材价格指数



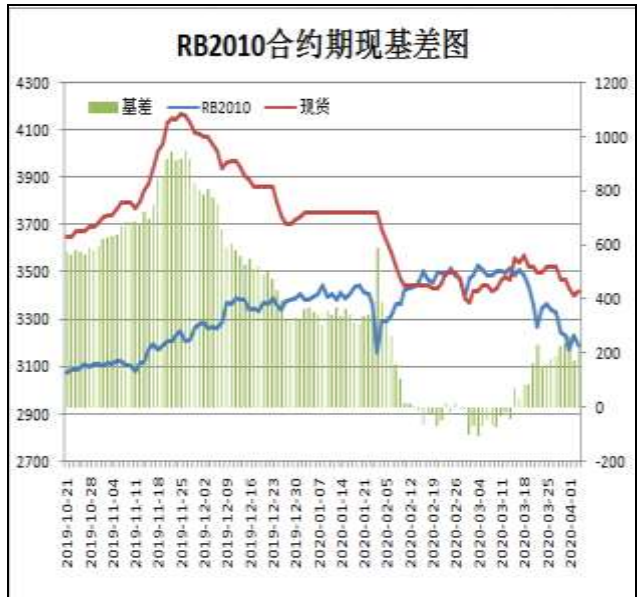
4月3日, 西本新干线钢材价格指数为3690元/吨, 较上周五跌60元/吨。

图3: 螺纹钢主力合约价格走势

图4: 螺纹钢主力合约期现基差



本周，RB2010合约增仓下行。



本周，螺纹钢现货价格强于期货，3日期现基差为231，较上周五+40元/吨。

图5：螺纹钢跨期套利

图6：热卷与螺纹钢跨品种套利



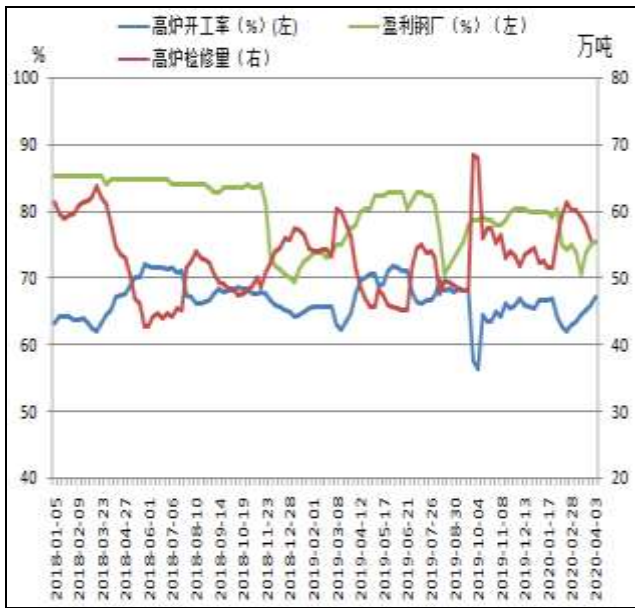
本周，RB2010合约走势弱于RB2005合约，3日价差为-169，较上周五-39元/吨。



本周，HC2010合约走势强于RB2010合约，3日价差为-154元/吨，较上周五+4元/吨。

图7：163家钢厂高炉开工率

图8：螺纹钢周产量及产能利用率

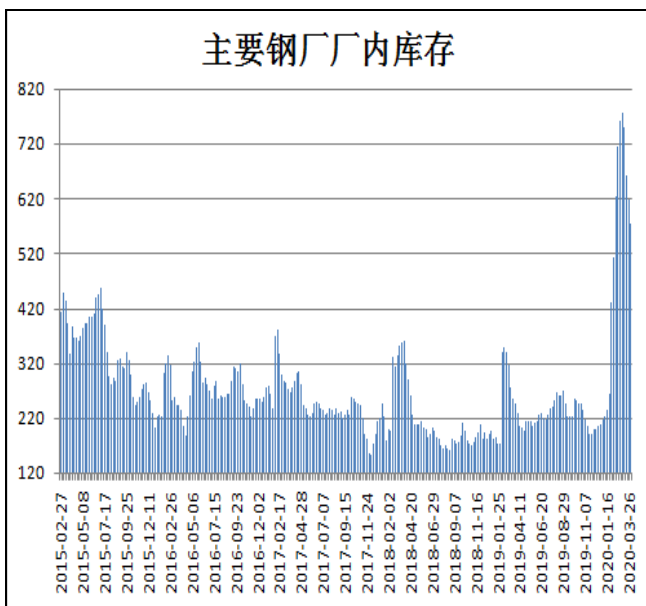


4月3日Mysteel调研247家钢厂高炉开工率为77.35%，环比上周增2.09%，同比降2.56%；高炉炼铁产能利用率77.80%，增1.61%，同比降1.65%；钢厂盈利率82.59%，增0.81%；本周钢厂高炉开工率及产能利用率继续回升。



4月2日，据Mysteel监测的全国139家建材生产企业中周度产量为305.38万吨，较上周增加15.28万吨，较去年同期减少39.44万吨；样本钢厂周度产量连续五周增加。

图9：样本钢厂螺纹钢厂内库存



4月2日，据Mysteel监测的全国139家建材生产企业中钢厂厂内库存量为574.69万吨，较上周减少42.46万吨，较去年同期增加346.75万吨，厂内库存则继续下滑。

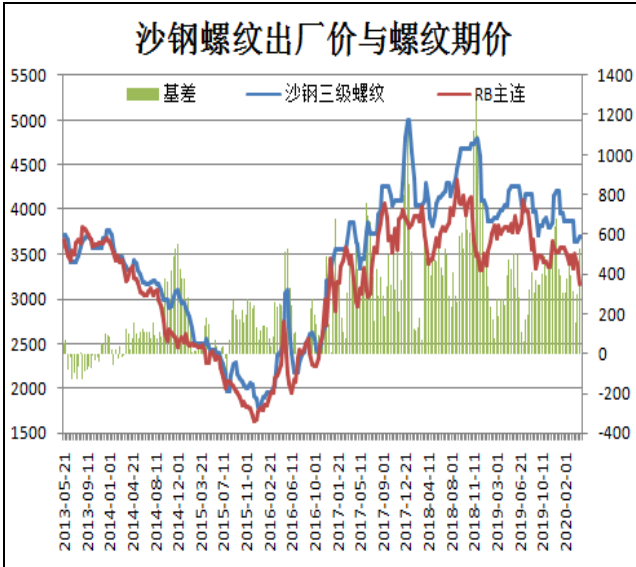
图10：35城螺纹钢社会库存



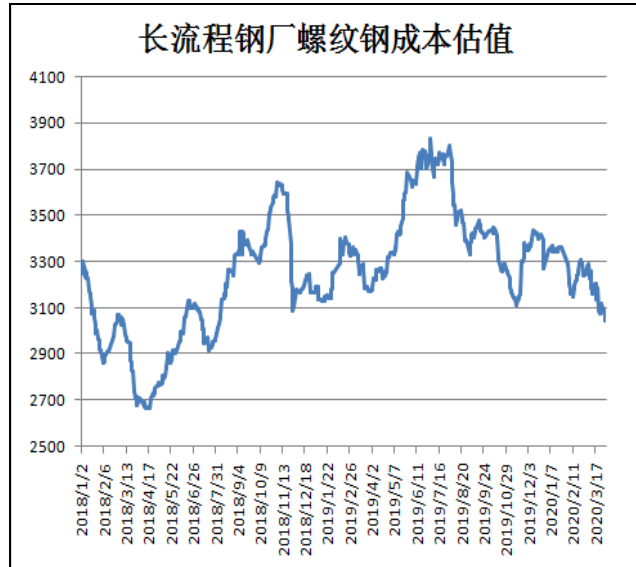
据Mysteel统计数据显示，4月2日全国35个主要城市建筑钢材库存量为1276.36万吨，较上周减少59.58万吨，较去年同期增加458.16万吨，螺纹钢社会库存连续第三周减少，但仍高于去年同期水平。

图11：沙钢调价政策

图12：长流程钢厂螺纹钢成本

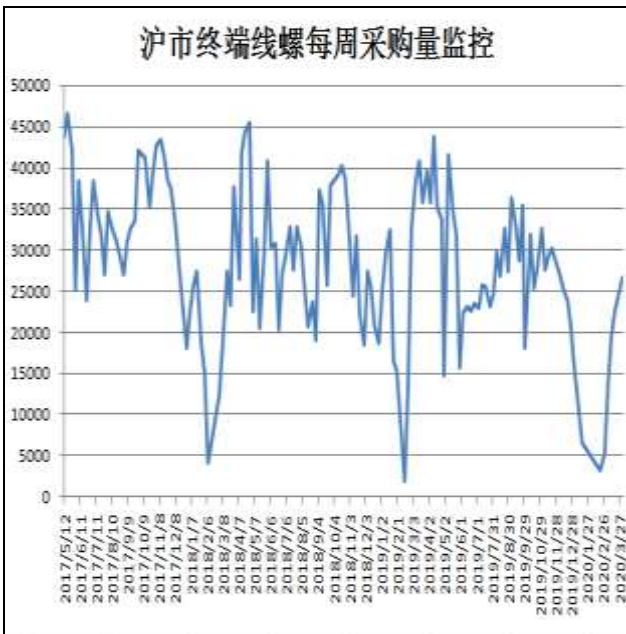


4月1日，沙钢4月上旬建筑钢材品种出厂价格情况：①螺纹钢价格平，现HRB400Φ16-25mm螺纹钢出厂价格为3700元/吨。②高线价格平，现HPB300Φ6-10mm普碳高线执行价格3760元/吨。以上调整均为含税价，执行日期自2020年4月1日起。



本周，炉料中铁矿石、焦炭、废钢现货价格回落，预估长流程钢厂螺纹吨钢成本在3044元附近，与上周五相比下滑71元/吨。

图13：沪市终端线螺采购量



据统计数据显示，本周沪市终端线螺周度采购量为26600吨，较上一周增加1700吨。

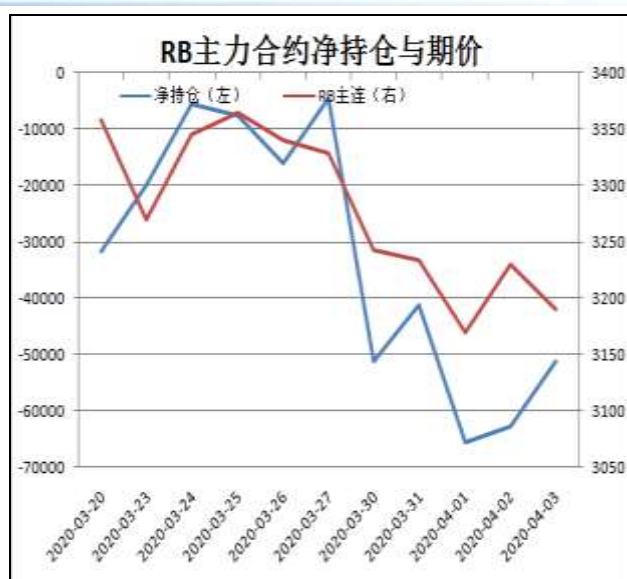
图14：唐山钢坯库存量



4月3日，唐山钢坯库存量为71.23万吨，较上周减少10.43万吨，钢坯现货报价3030元/吨。

图15：国内电弧炉开工率

图16：螺纹主力合约前20名净持仓



截止4月2日, Mysteel调研全国53家独立电弧炉, 平均开工率为47.06%, 较上周增5.46%; 产能利用率为47.14%, 较上周增6.83%。

RB2100合约前20名持仓情况, 27日为净空4445手, 3日为净空51201手, 净空增加46756手, 由于空单增幅大于多单。

免责声明

本报告中的信息均来源于公开可获得资料, 瑞达期货股份有限公司力求准确可靠, 但对这些信息的准确性及完整性不做任何保证, 据此投资, 责任自负。本报告不构成个人投资建议, 客户应考虑本报告中的任何意见或建议是否符合其特定状况。本报告版权仅为我公司所有, 未经书面许可, 任何机构和个人不得以任何形式翻版、复制和发布。如引用、刊发, 需注明出处为瑞达期货股份有限公司研究院, 且不得对本报告进行有悖原意的引用、删节和修改。