

# 「2025.1.10」

## 宏观市场周报

作者：廖宏斌

期货投资咨询证号：Z0020723

联系电话：4008-8787-66

关注我们获  
取更多资讯



业务咨询  
添加客服



## 目录

---



### 1、本周小结及下周配置建议



### 2、重要新闻及事件



### 3、本周国内外经济数据



### 4、下周重要经济指标及经济大事

# 「本周小结及下周配置建议」

## 股票

沪深 300 -1.13%

沪深 300 股指期货 -1.28%

**本周点评：**A股主要指数本周普遍下跌，创业板指跌超2%。四期指集体收跌，跌幅均超1%，大盘蓝筹股表现略好。本周三，国家发展改革委和财政部发布关于扩围实施两新通知，促销费政策在年前开始落地；周四，国内12月通胀数据公布，较上月有所回升，但全年通胀仍处低位。此外，上周五央行四季度例会指出将择机降准降息，也对基经济起到托底。本周，市场较为冷清，成交额相对此前有所萎缩，但仍处于万亿水平。

**配置建议：**逢低做多

## 债券

10 年国债到期收益率+0.16%/本周变动+0.26BP

主力 10 年期国债期货 -0.21%

**本周点评：**本周国债期货集体收跌，TS、TF、T、TL主力合约分别下跌0.33%、0.47%、0.26%、0.33%，央行阶段性暂停在公开市场买入国债，调节债市供求关系；临近节前，取现、税期与大额MLF到期，中旬资金利率有上行的可能，上周五央行会议通稿中再次提出防资金空转，导致短债持续偏弱，观察风险是否会继续扩散。

**配置建议：**谨慎观望

## 大宗商品

Wind商品指数 +0.98%

中证商品期货价格指数 +0.25%

**本周点评：**整体来看，政策对经济形成托底，但商品基本面仍然偏弱，在更多刺激政策出台前，商品指数预计区间震荡。

**配置建议：**逢高做空

## 外汇

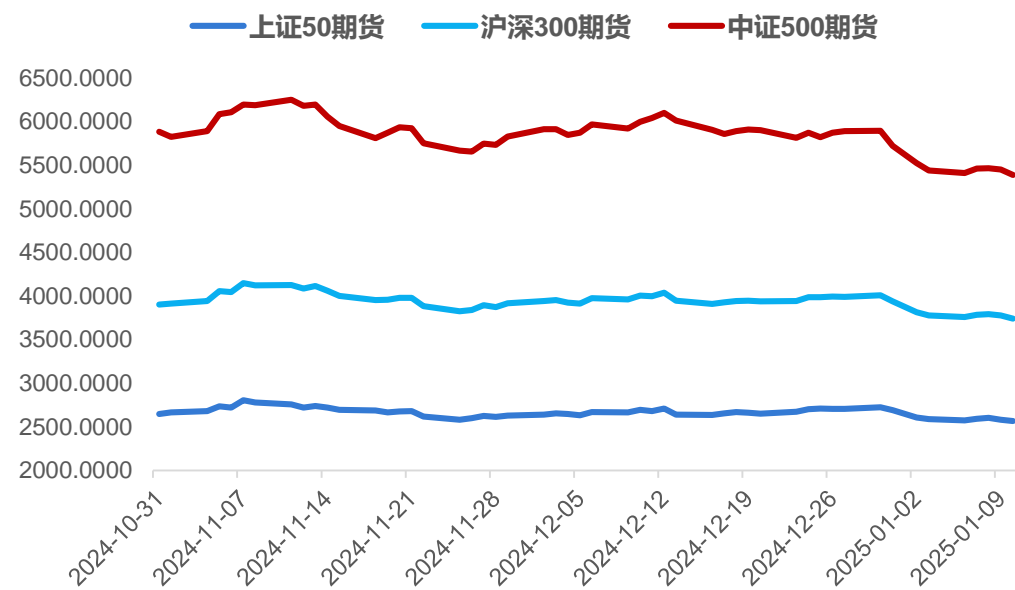
欧元兑美元 -0.22%

欧元兑美元2501合约 -0.03%

**本周点评：**美国宏观数据维持高度韧性，叠加美联储偏鹰基调，美元继续走强；欧元区经济疲软，欧元持续承压；日本经济仍面临诸多挑战，但央行加息意愿明确，日元中长期或迎来反弹。

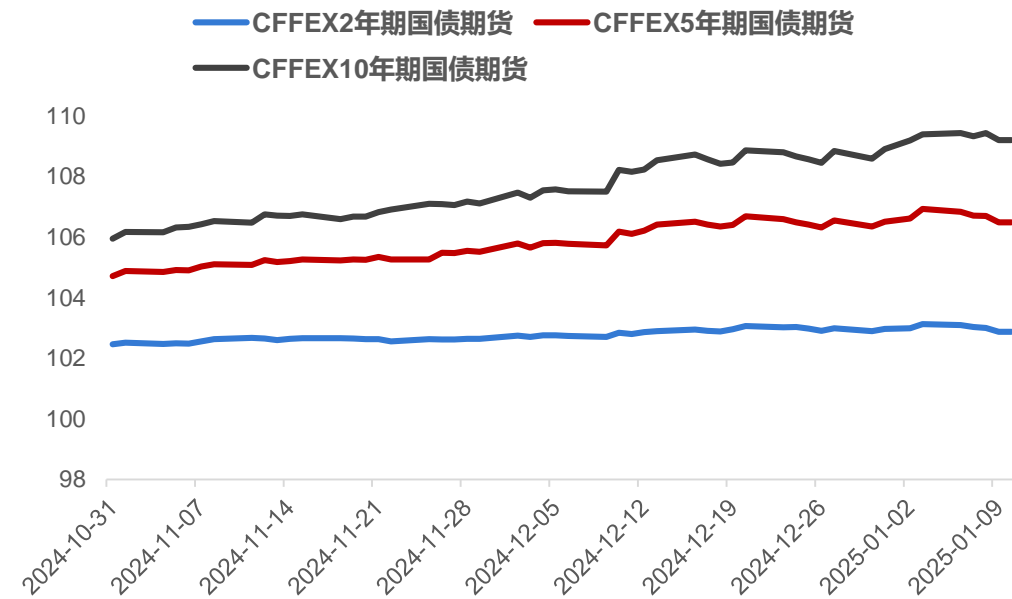
**配置建议：**谨慎观望

图1、国内股指期货结算价



来源：wind 瑞达期货研究院

图2、国债期货结算价：2、5、10年期



来源：wind 瑞达期货研究院

- ◆ **经济数据韧性延续，美元指数继续向上：**美国初请失业金人数录得去年2月以来新低，劳动力市场依然稳健，就业市场的韧性或通过消费端的传导放缓通胀回落的进程，与美联储鹰派基调保持一致，为美元指数提供有力支撑。12月ISM PMI高于预期，其中新订单指数回升至52.5，显示制造业复苏迹象明显，服务业PMI则继续维持强劲态势。JOLTs职位空缺数据也显著超预期，预示劳动力市场的供需缺口仍存。尽管12月ADP就业人数增幅放缓，但市场对此反应较为平淡。往后看，经济数据的持续利好叠加美联储偏鹰基调，短期内市场对降息预期逐步降温，美元在利差优势下具备较强吸引力。然而，特朗普关税政策的不确定性可能加剧市场分歧，预计美元延续高位震荡偏强的格局。重点关注周五公布的非农就业数据。
- ◆ **欧日经济增长乏力，央行偏鸽基调不变：**欧元区方面，12月经济景气指数降至数月新低，零售销售疲弱，进一步印证经济的持续低迷。尽管近期通胀略有反弹，但整体经济基本面疲弱，令欧元维持偏弱格局。日本方面，尽管通胀上升增强了央行加息的理由，但消费者信心下滑拖累经济复苏，短期内日元仍受美元强势压制，但中长期反弹机会犹存。

- ◆ **天气改善利于储运，通胀水平持续维稳。** 中国12月CPI同比0.1%，预期0.1%，前值0.2%；环比持平，消费市场运行总体平稳，通胀同比回落主要受基数走高影响。从环比来看，食品价格下降0.6%，降幅比上月收窄2.1个百分点。由于天气条件较好，利于农产品生产储运，鲜菜、鲜果价格分别下降2.4%和1.0%；前期压栏惜售、二次育肥等因素影响，猪肉供应充足，价格继续下调。非食品中，临近元旦假期出行、娱乐和家庭服务需求增加，飞机票价格由上月下降8.6%转为上涨4.6%，家政服务、电影及演出票价格也小幅上涨。核心CPI继续回升，同比上涨0.4%，涨幅比上月扩大0.1个百分点，也与PMI走势相一致。接下来，在基数效应减弱叠加季节性供储需求提振，CPI有望维持在一个较为温和的水平。

# 「本周小结及下周配置建议」

- ◆ 本周我国央行公开市场**净回笼3678亿元**。**政策方面**，商务部认定，欧盟依据《外国补贴条例》及其实施细则对中国企业调查中采取的相关做法构成贸易投资壁垒。商务部将视情况通过双边磋商等措施，要求欧方调整或改变相关做法。
- ◆ 资本市场方面，**A股主要指数本周普遍下跌，创业板指跌超2%。四期指集体收跌，跌幅均超1%，大盘蓝筹股表现略好**。本周三，国家发展改革委和财政部发布关于扩围实施两新通知，促销费政策在年前开始落地；周四，国内12月通胀数据公布，较上月有所回升，但全年通胀仍处低位。此外，上周五央行四季度例会指出将择机降准降息，也对基经济起到托底。本周，市场较为冷清，成交额相对此前有所萎缩，但仍处于万亿水平。

- ◆ **【2025年加力扩围实施“两新”政策具体举措发布】** 2025年加力扩围实施“两新”政策新举措发布。设备更新支持范围新增电子信息、安全生产、设施农业等领域，并进一步提高新能源城市公交车及动力电池更新等补贴标准；新增微波炉、净水器、洗碗机、电饭煲以旧换新及手机、平板、智能手表手环购新补贴，将符合条件的国四排放标准燃油车纳入报废更新补贴范围。
- ◆ **【国家发改委发布《全国统一大市场建设指引（试行）》】** 多措并举加快建设全国统一大市场。《指引》明确，不得违法开展异地执法或实行异地管辖，依法防止和纠正逐利性执法司法活动；加快制定出台金融基础设施监督管理办法；全面取消在就业地参保户籍限制。
- ◆ **【中国共产党第二十届中央纪律检查委员会第四次全体会议公报】** 二十届中央纪委四次全会公报指出，2025年要着重抓好金融、国企、能源、消防、烟草、医药、高校、体育、开发区、工程建设和招投标等领域系统整治。
- ◆ **【何立峰与美财长耶伦举行视频通话】** 国务院副总理何立峰与美国财长耶伦举行视频通话，双方同意在过渡期内保持沟通、管控分歧，继续稳定中美经济关系。中方就美对华经贸限制措施表达关切，特别是就美近期实施的贸易调查等阐明立场。



- ◆ **【美联储会议纪要:已处于或接近适合放慢宽松步伐的时点】** 美联储货币政策会议纪要显示,与会者表示,如果数据能如预期般表现,将适宜继续逐步向更为中性的政策立场迈进;美联储已处于或接近适合放慢宽松步伐的时点;许多官员认为“未来几个季度”需要谨慎行事。
- ◆ **【美联储投票成员大变化】** 2025年到来,美联储迎来了2位“鹰派”票委、1位“鸽派”票委与1位中立票委,芝加哥联储主席古尔斯比、波士顿联储主席柯林斯、圣路易斯联储主席穆萨莱姆、堪萨斯城联储主席施密德将成为新的轮值票委,以替换2024年的4名轮值票委。分析称,2025年联邦公开市场委员会票委的立场将更加分散,中立情况将减少,或导致出现更多分歧。
- ◆ **【日本首相:阻止收购美钢需作解释】** 日本首相石破茂表示,美国总统拜登以存在安全风险为由阻止日本制铁收购美国钢铁,令日本产业界对投资美国产生忧虑,日本政府要求美国作出解释,否则日美很难谈论未来。
- ◆ **【尹锡悦逮捕令二度获批】** 韩国法院再度批准针对韩国总统尹锡悦的逮捕令。韩国公调处长吴东运表示,为了保障成功抓捕尹锡悦,逮捕令有效期将暂时不对外公开。

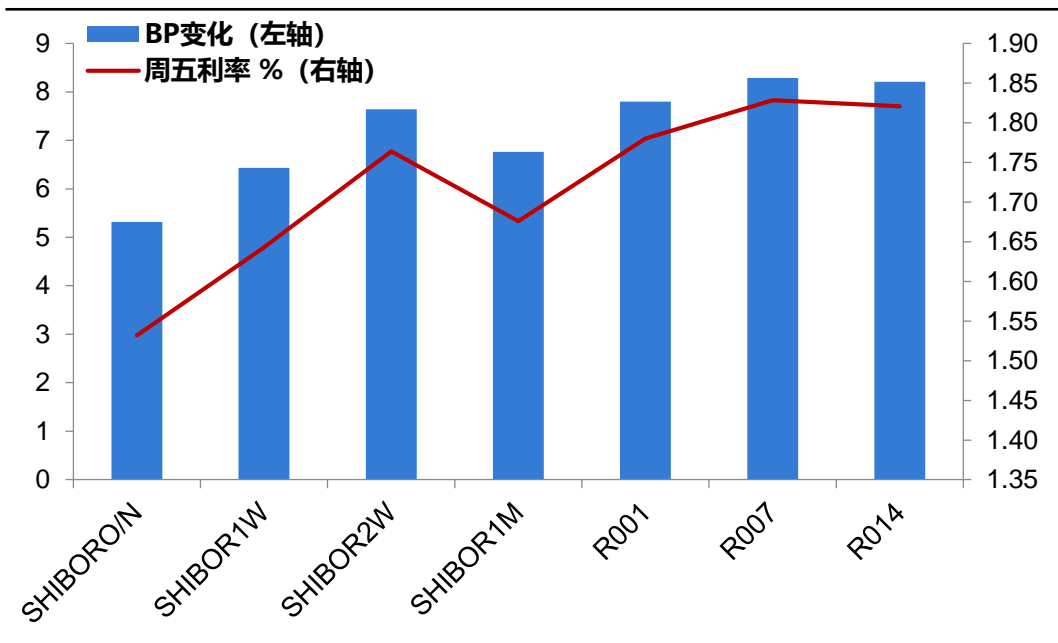
# 「本周国内外经济数据」

国家/地区	指标名称	前值	预期值	今值
中国	中国12月CPI年率	0.2	0.1	0.1
	中国12月PPI年率	-2.5	-2.3	-2.3
美国	美国12月ADP就业人数(万人)	14.6	14	12.2
	美国至1月4日当周初请失业金人数(万人)	21.1	21.8	20.1
欧盟	欧元区12月CPI年率初值	2.2	2.4	2.4
	欧元区11月失业率	6.3	6.3	6.3
	欧元区11月PPI年率	-3.3	-1.3	-1.2
	欧元区11月零售销售月率	-0.3	0.4	0.1
德国	德国12月CPI月率初值	-0.2	0.3	0.4
	德国11月季调后工业产出月率	-0.4	0.5	1.5
法国	法国12月CPI月率初值	-0.1	.03	0.2

# 「央行公开市场操作」

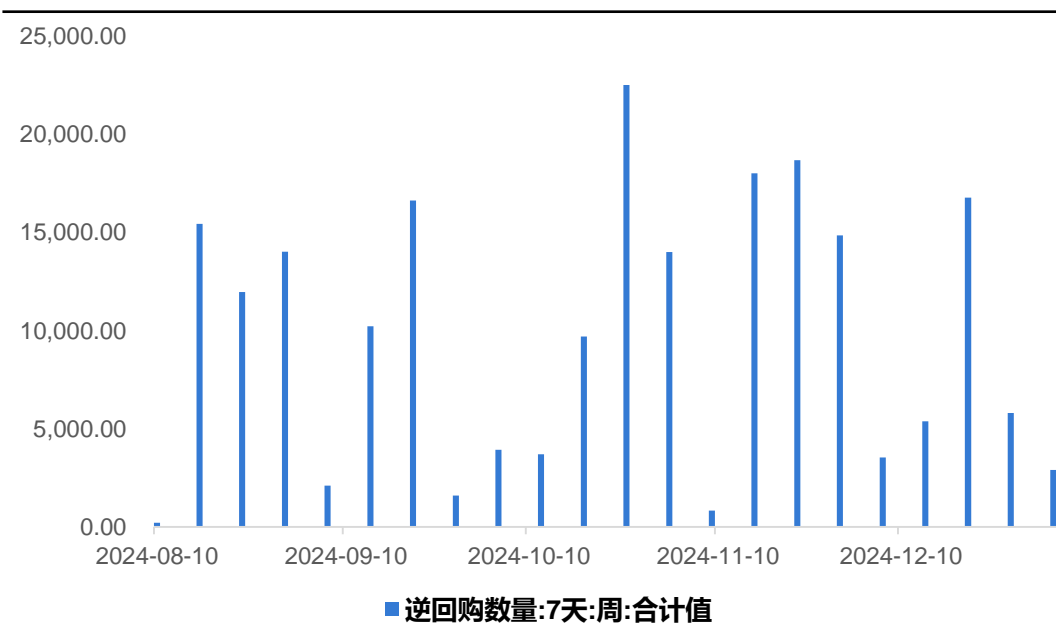
央行公开市场累计进行了309亿元逆回购操作，本周央行公开市场有3987亿元逆回购到期，因此净回笼3678亿元。

图3、Shibor (%)



来源: wind 瑞达期货研究院

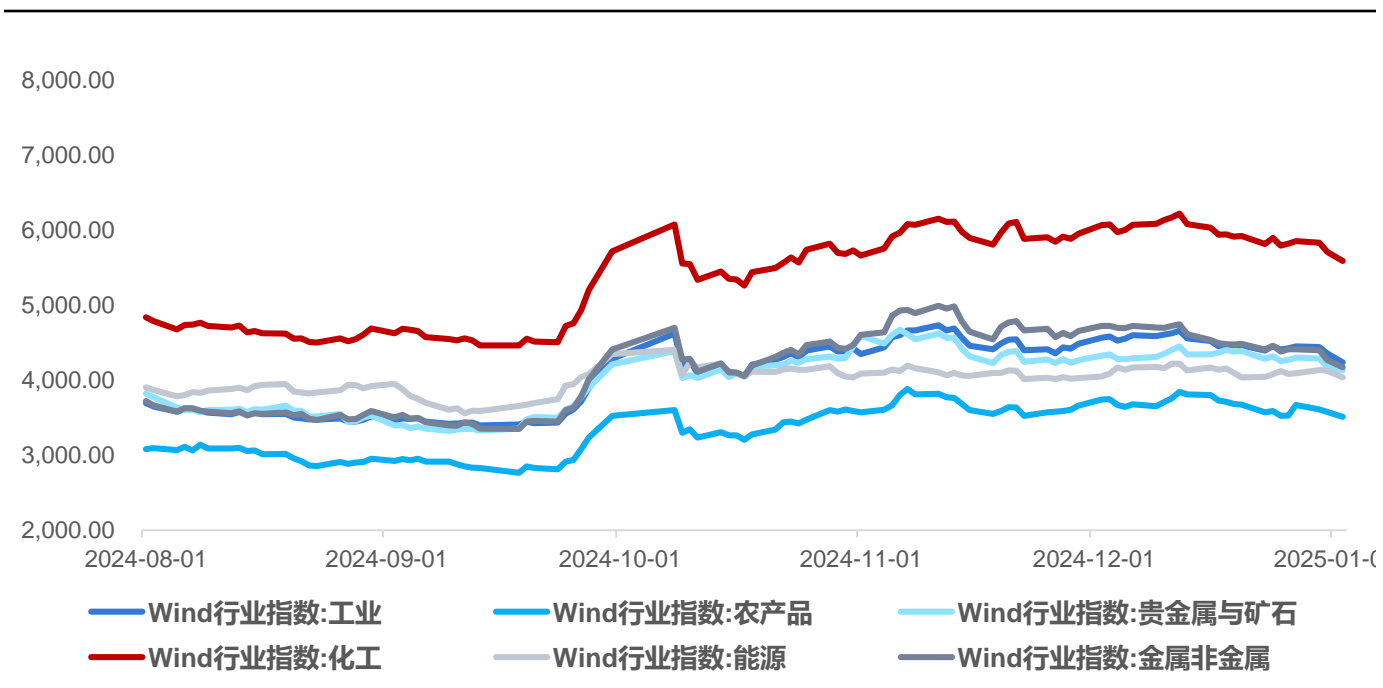
图4、逆回购数量



来源: wind 瑞达期货研究院

## 现货市场——Wind商品指数

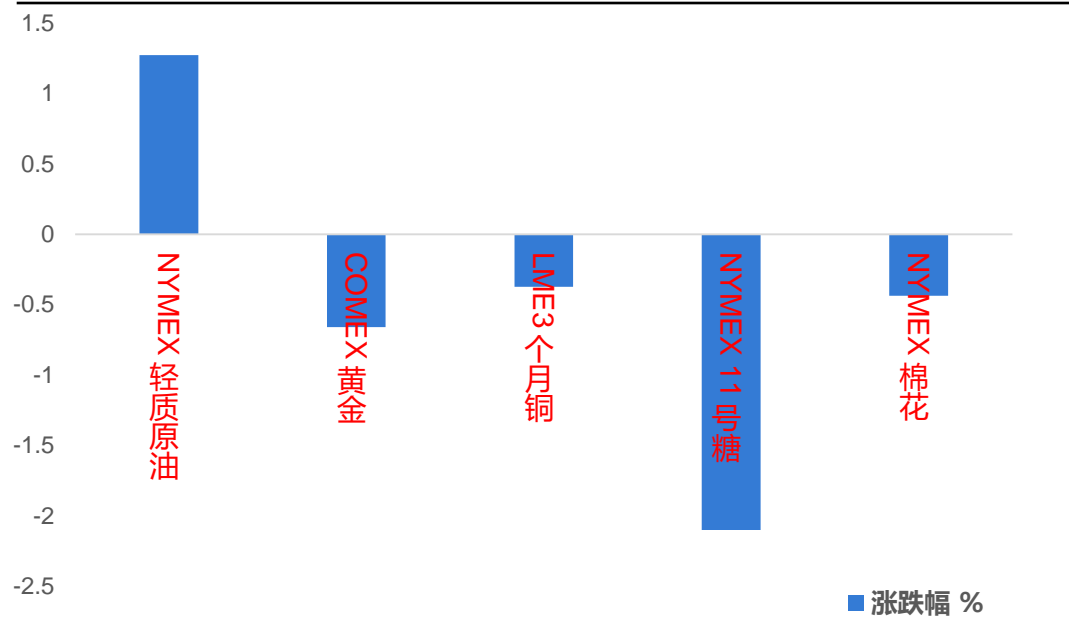
图5、商品期货指数



来源: wind 瑞达期货研究院

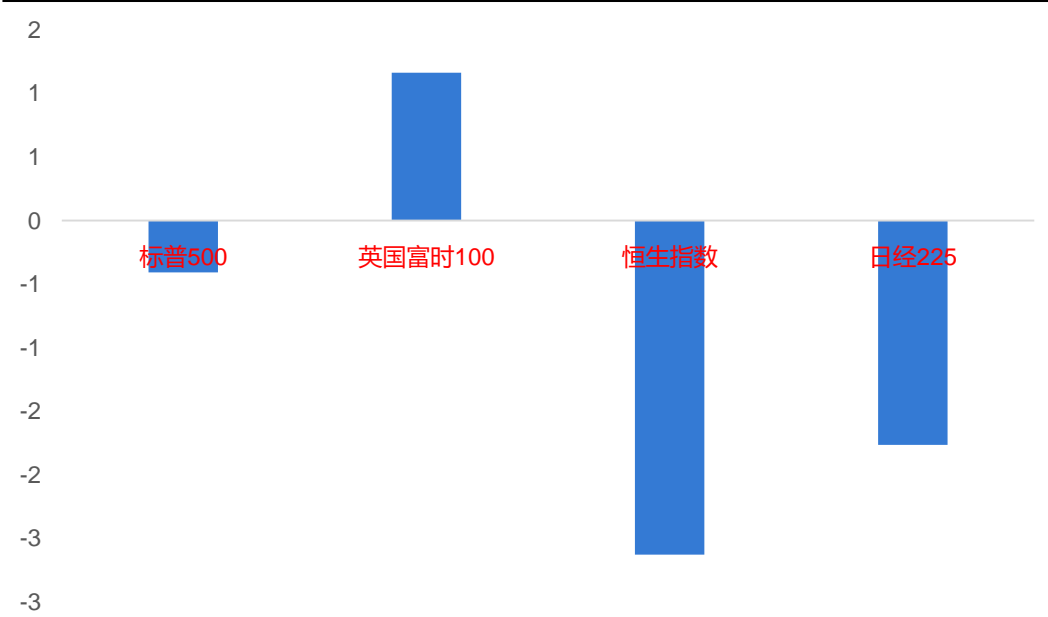
# 「本周国内外经济数据」

图6、国际大宗商品期货价格涨跌幅



来源: wind 瑞达期货研究院

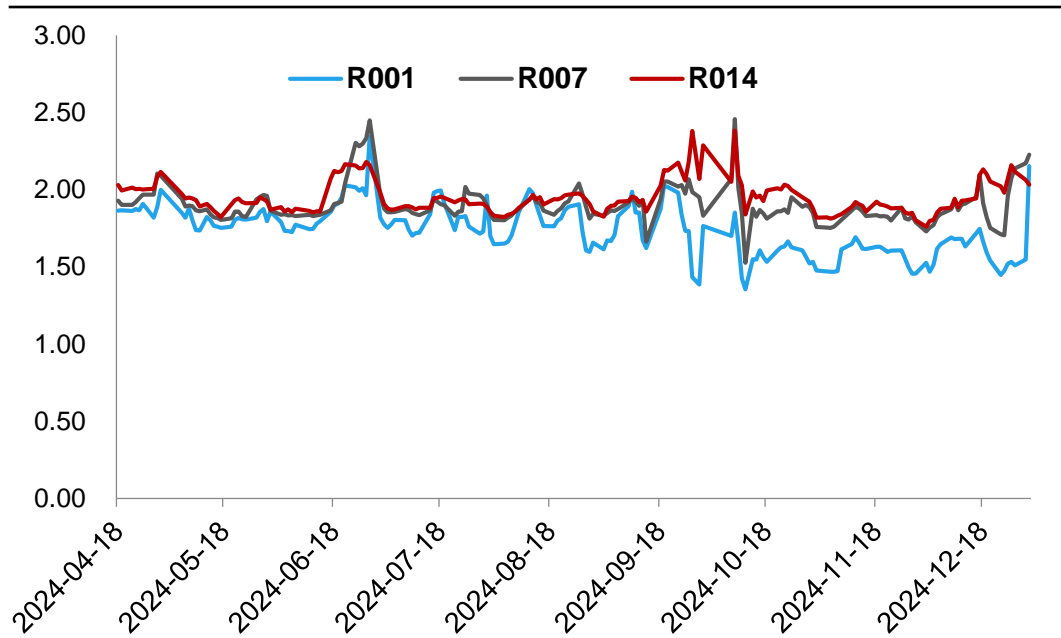
图7、全球主要股指涨跌幅



来源: wind 瑞达期货研究院

# 「本周国内外经济数据」

图8、银行间回购利率：R001、R007、R014



来源：wind 瑞达期货研究院

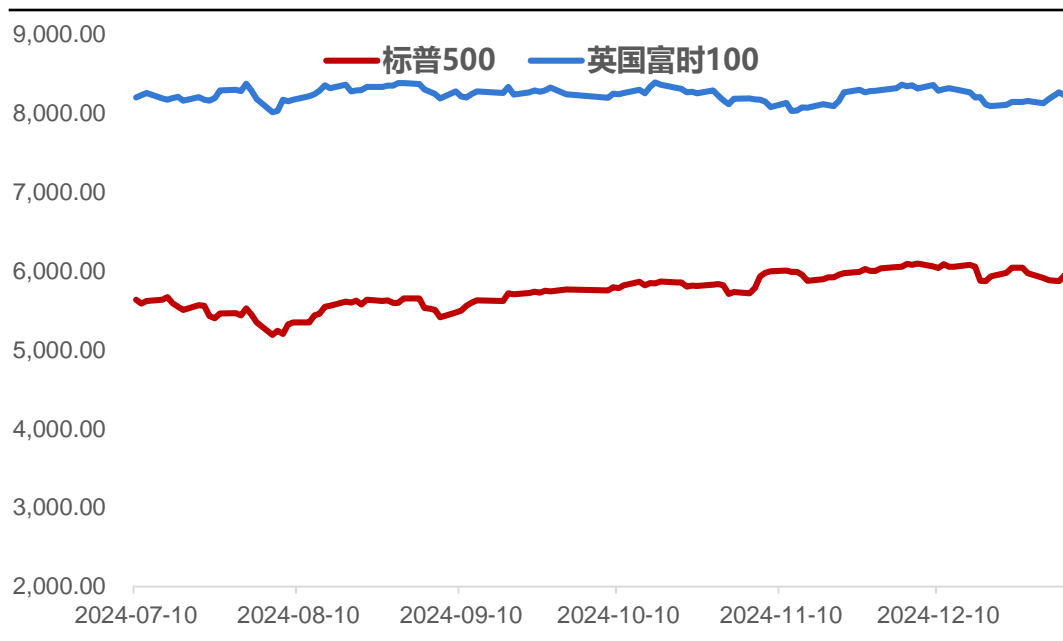
图9、中美国债收益率：10年期



来源：wind 瑞达期货研究院

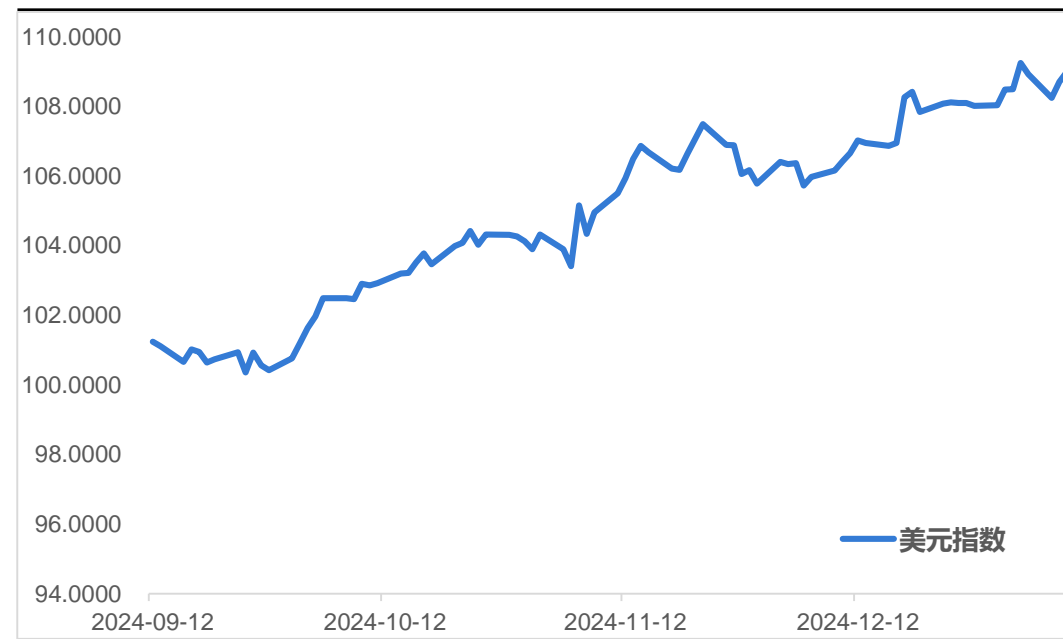
# 「本周国内外经济数据」

图10、标普500、英国富时100指数



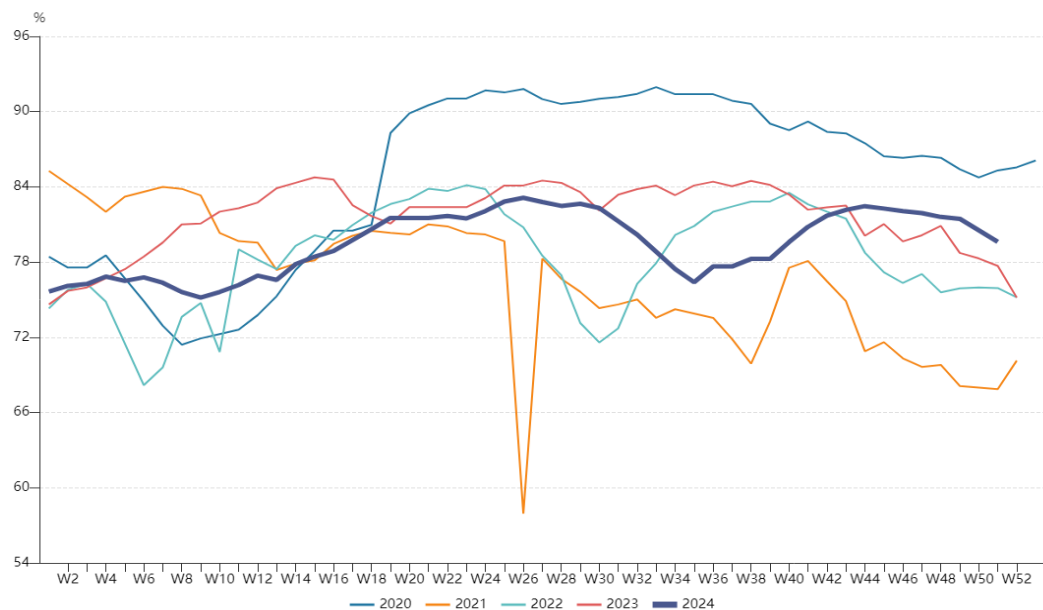
来源: wind 瑞达期货研究院

图11、美元指数



来源: wind 瑞达期货研究院

图12、高炉开工率



来源: wind 瑞达期货研究院

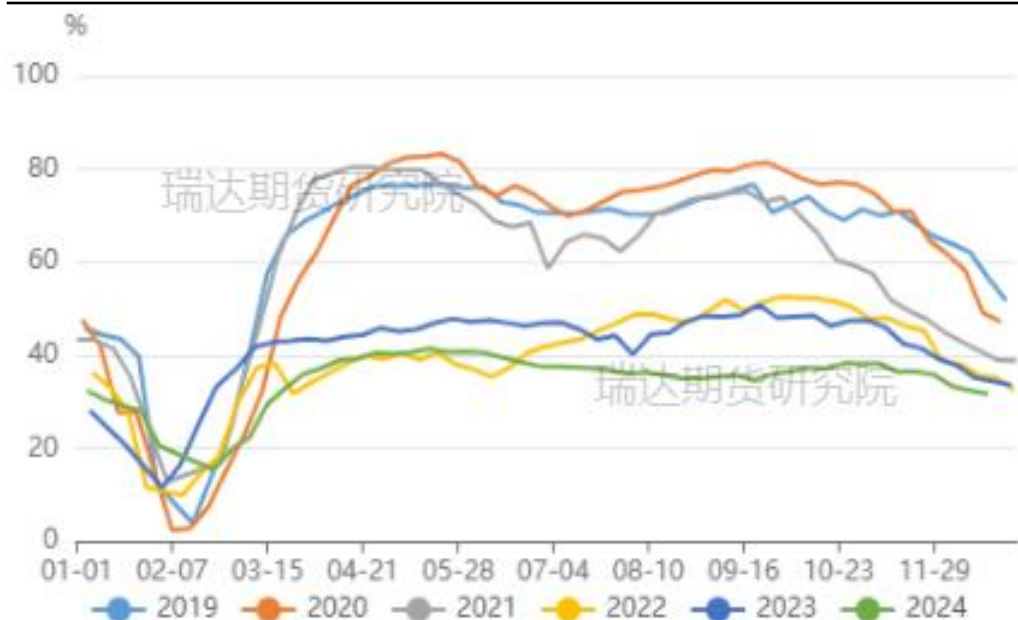
图13、全钢胎开工率



来源: wind 瑞达期货研究院



图14、水泥发运率



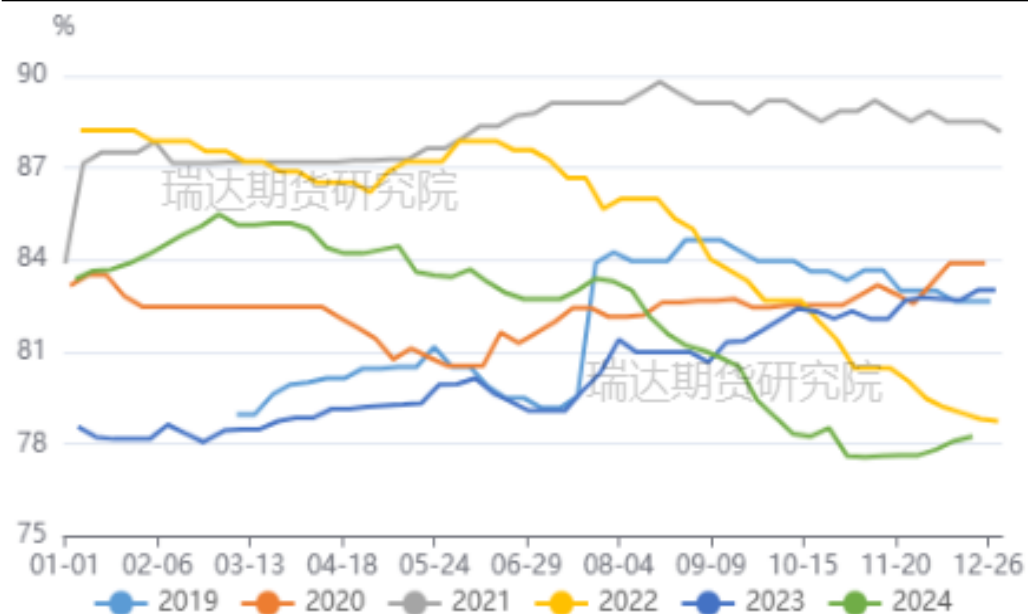
来源：wind 瑞达期货研究院

图15、纯碱开工率



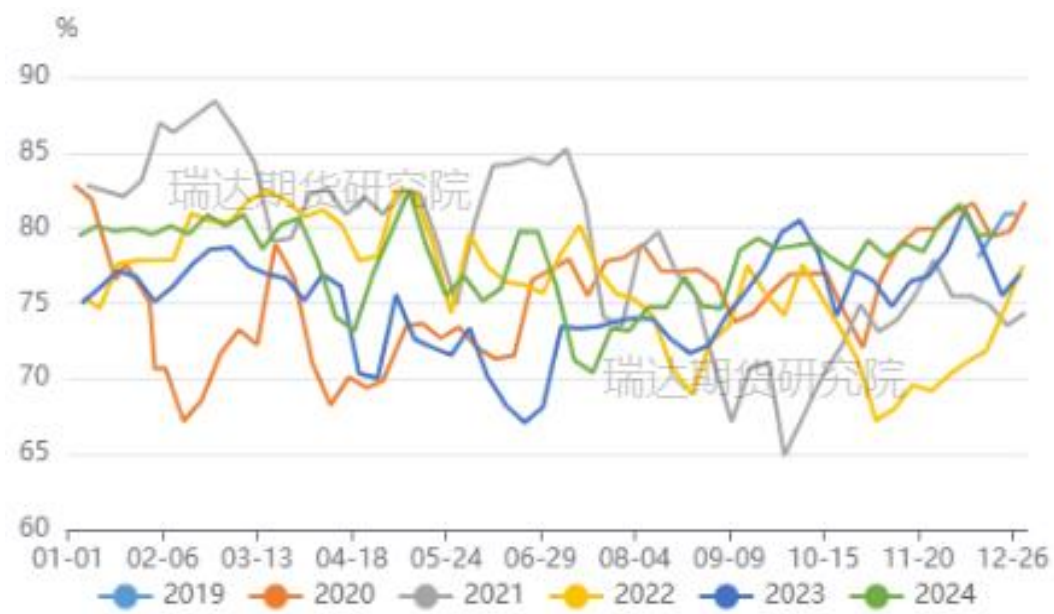
来源：wind 瑞达期货研究院

图16、玻璃开工率



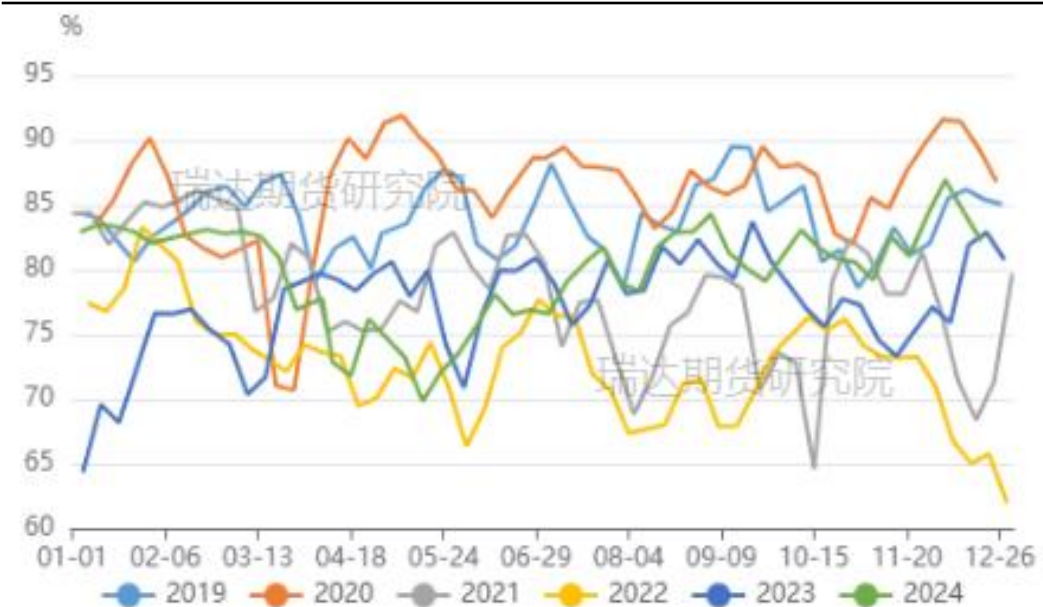
来源: wind 瑞达期货研究院

图17、PVC开工率



来源: wind 瑞达期货研究院

图18、PTA开工率



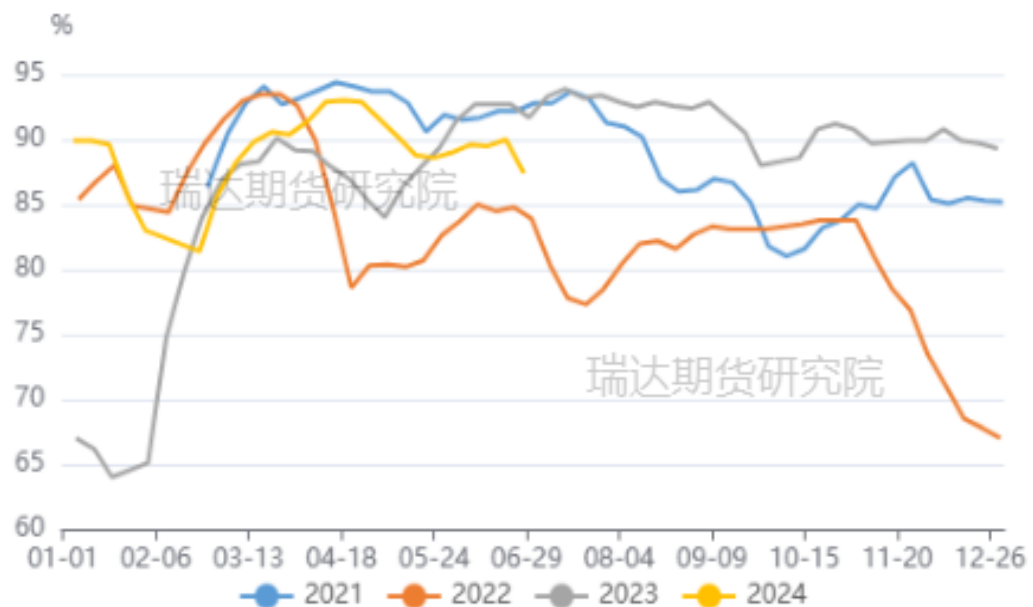
来源: wind 瑞达期货研究院

图19、乙二醇开工率



来源: 同花顺 瑞达期货研究院

图20、聚酯聚合开工率



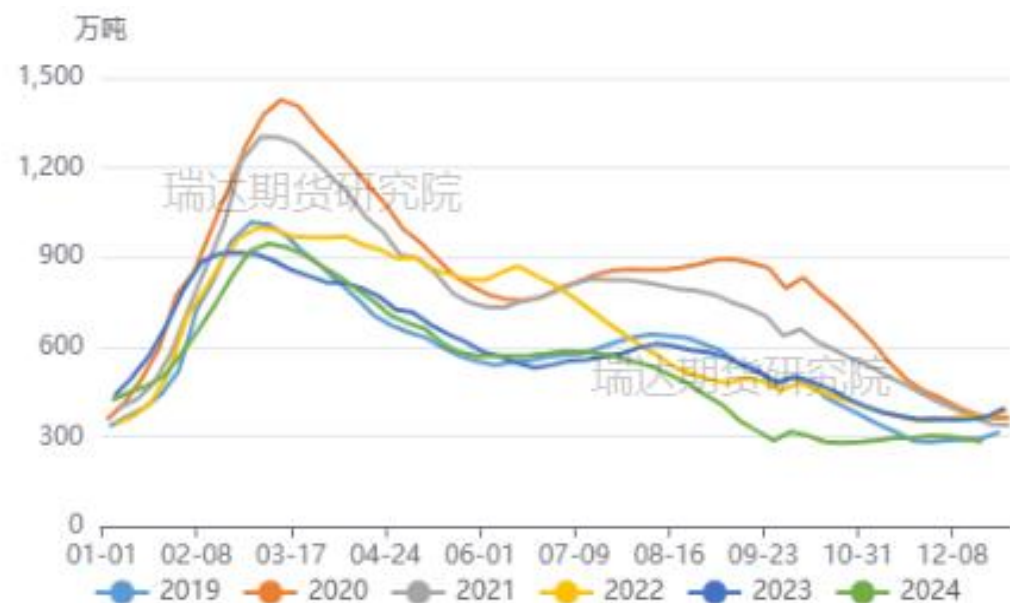
来源: wind 瑞达期货研究院

图21、涤纶开工率



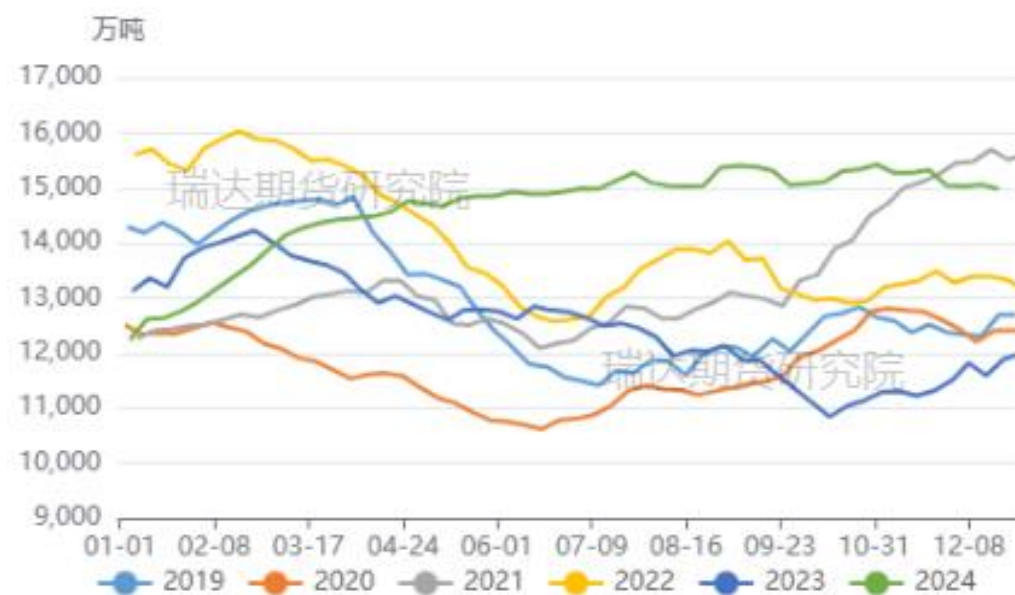
来源: wind 瑞达期货研究院

图22、库存：螺纹钢



来源：wind 瑞达期货研究院

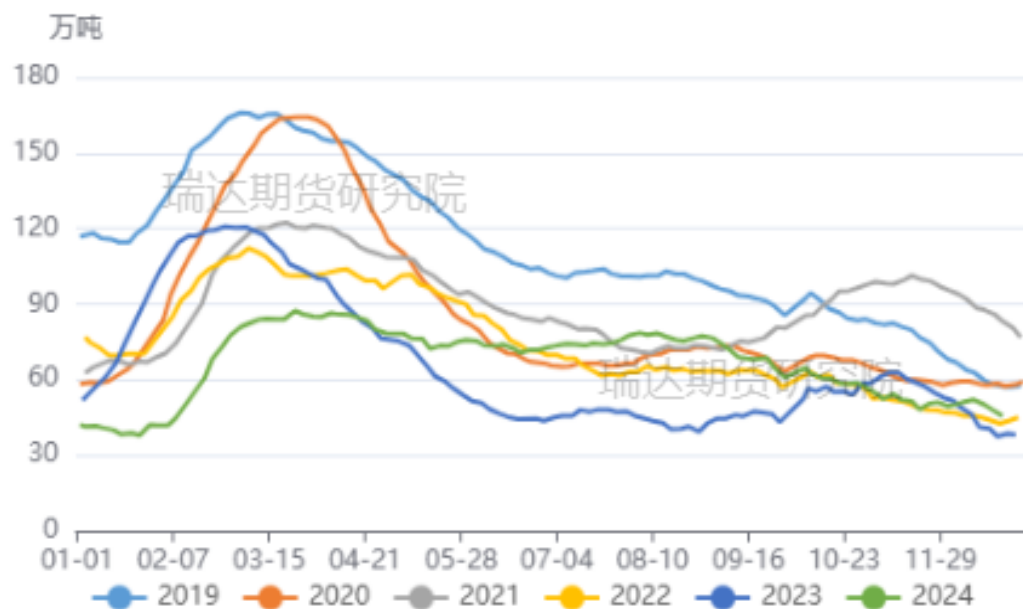
图23、库存：铁矿石



来源：wind 瑞达期货研究院

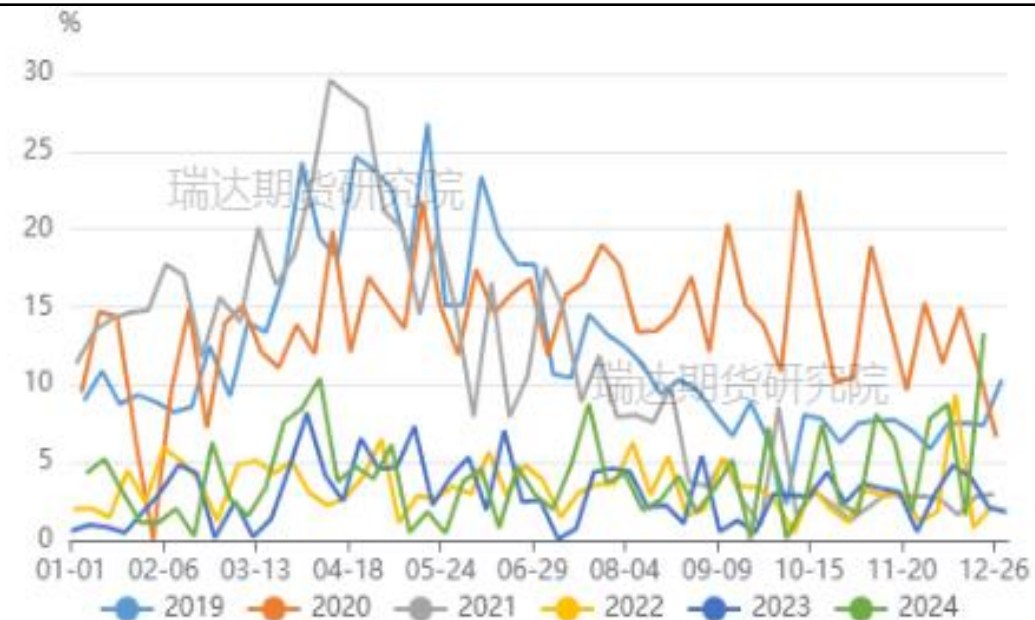


图24、库存：电解铝



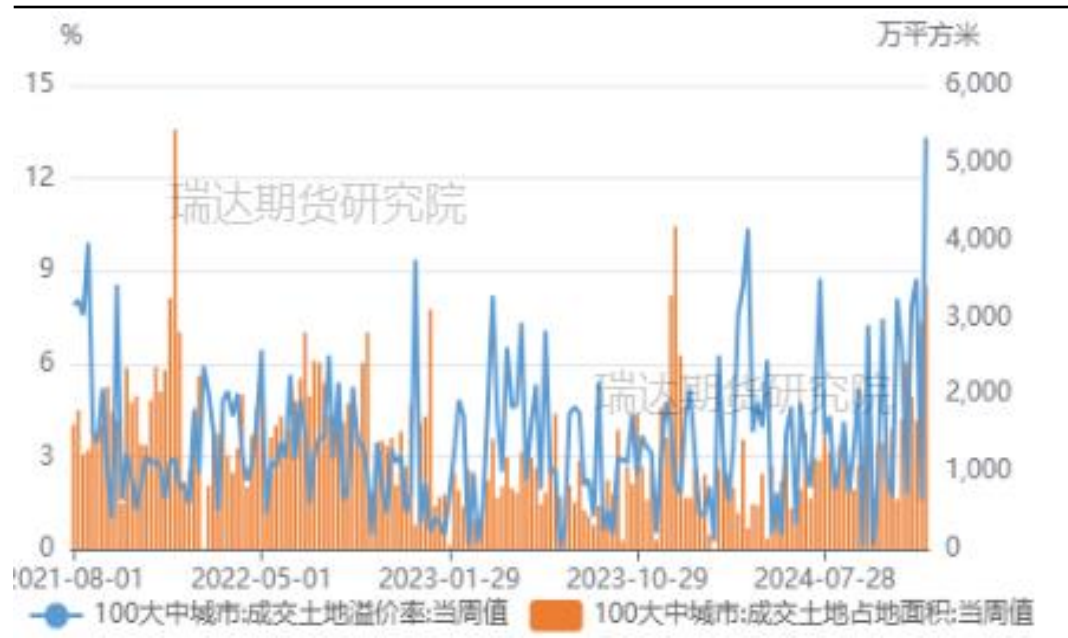
来源：wind 瑞达期货研究院

图25、土地溢价率



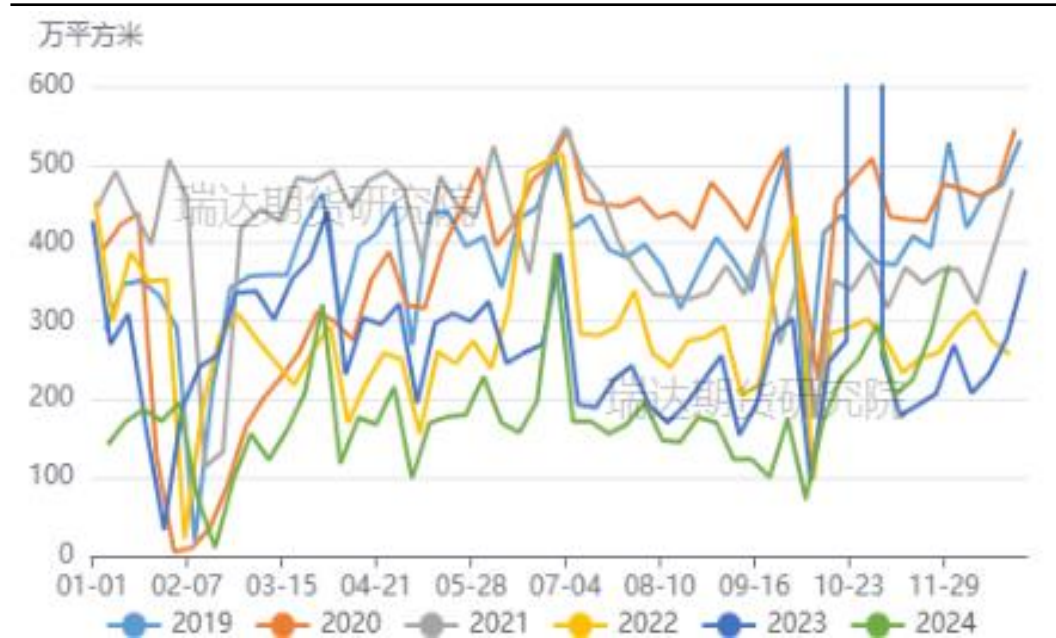
来源：wind 瑞达期货研究院

图26、100大中城市成交土地



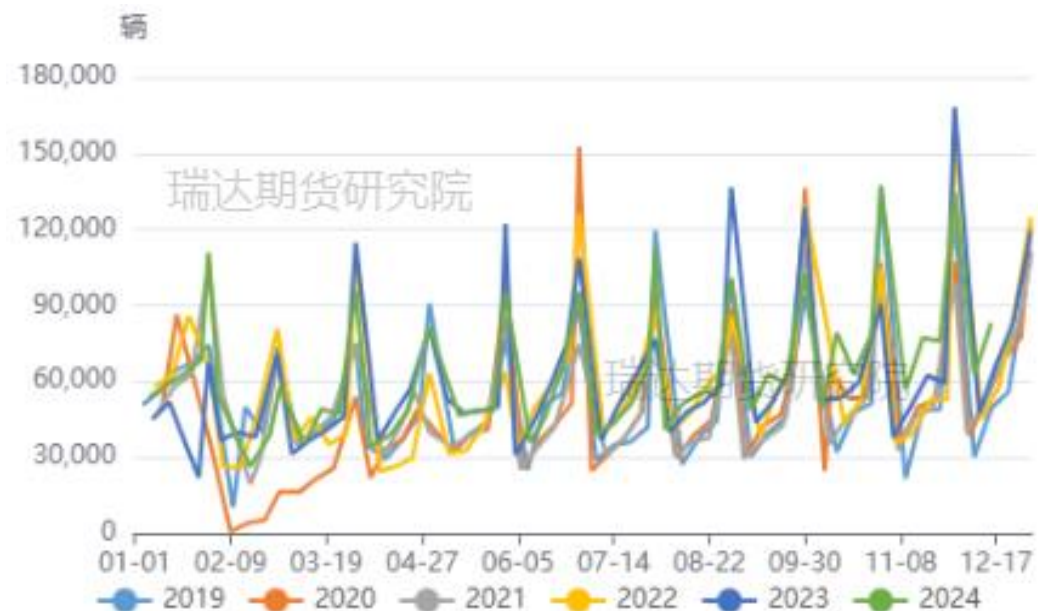
来源：wind 瑞达期货研究院

图27、30大中城市商品房成交面积



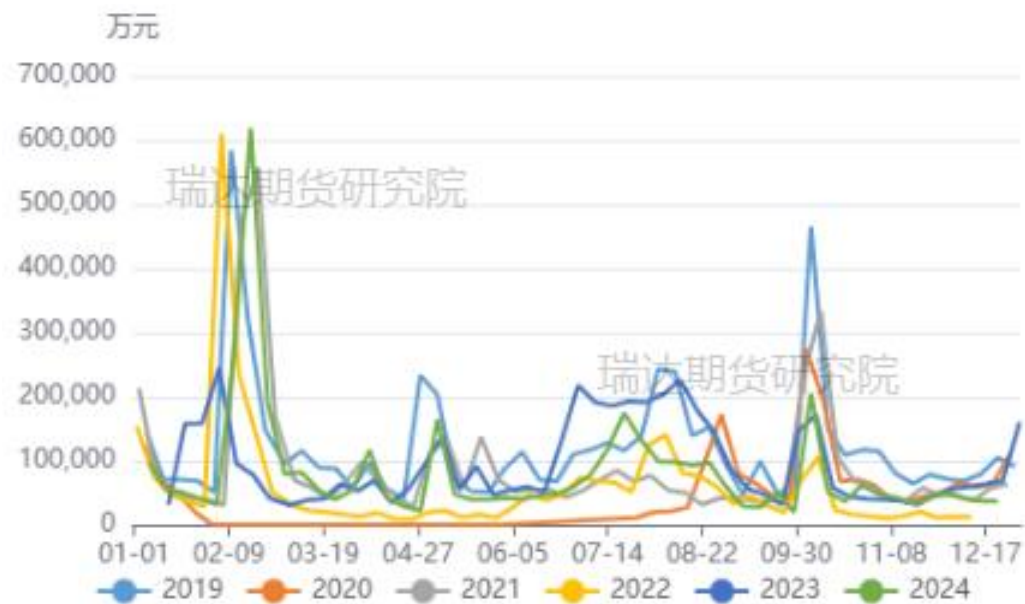
来源：wind 瑞达期货研究院

图28、乘用车日均销量



来源: wind 瑞达期货研究院

图29、电影票房收入

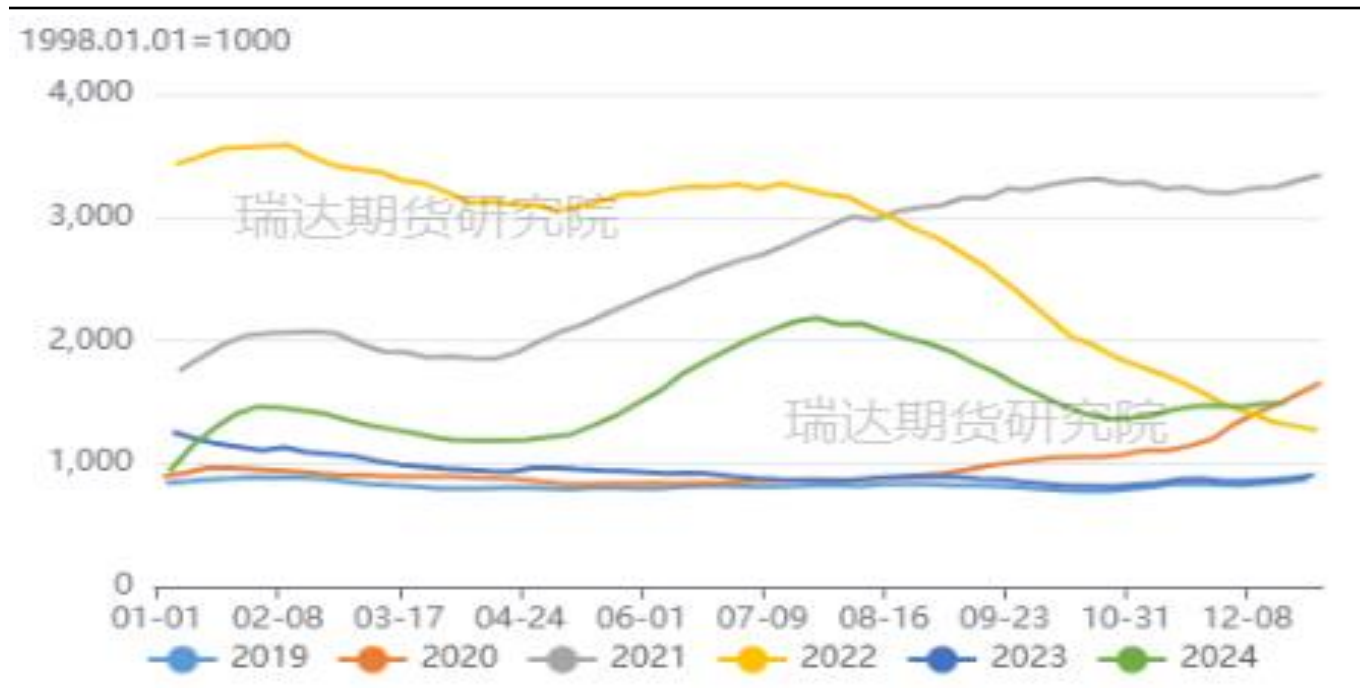


来源: wind 瑞达期货研究院



## 外贸市场——CCFI综合指数

图30、CCFI综合指数



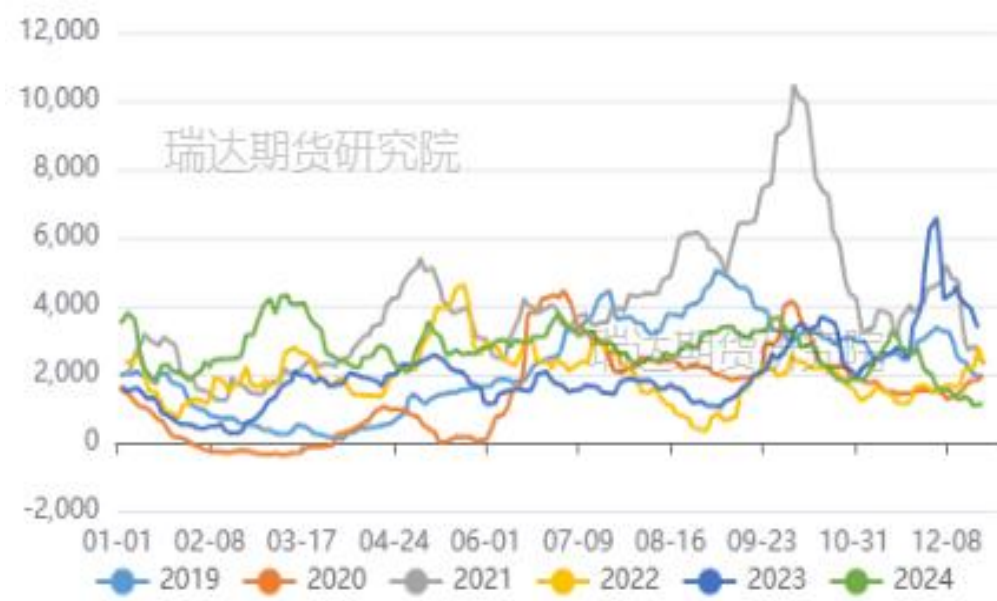
来源：wind 瑞达期货研究院

图31、巴拿马型运费指数 (BPI)



来源: wind 瑞达期货研究院

图32、好望角型运费指数 (BCI)



来源: wind 瑞达期货研究院

# 「下周重要经济指标及经济大事」

日期	时间	指标名称/经济大事	前值
2025/1/13	00:00	中国12月以美元计算出口年率	6.7
		中国12月以美元计算进口年率	-3.9
2025/1/14	21:30	美国12月PPI年率	3
2025/1/15	15:00	英国12月CPI月率	0.1
		英国12月零售物价指数月率	0.1
	17:00	德国2024年全年GDP增速	-0.3
	21:30	美国12月未季调CPI年率	2.7
美国12月未季调核心CPI年率		3.3	
2025/1/16	15:00	英国11月三个月GDP月率	0.1
		英国11月制造业产出月率	-0.6
		英国11月工业产出月率	-0.6
	21:30	美国至1月11日当周初请失业金人数(万人)	20.1
		美国12月零售销售月率	0.7
2025/1/17	10:00	中国12月社会消费品零售总额同比	3
		中国12月规模以上工业增加值同比	5.4
		英国12月季调后零售销售月率	0.2

## 免责声明

本报告中的信息均来源于公开可获得资料，瑞达期货股份有限公司力求准确可靠，但对这些信息的准确性及完整性不做任何保证，据此投资，责任自负。本报告不构成个人投资建议，客户应考虑本报告中的任何意见或建议是否符合其特定状况。本报告版权仅为我公司所有，未经书面许可，任何机构和个人不得以任何形式翻版、复制和发布。如引用、刊发，需注明出处为瑞达期货股份有限公司研究院，且不得对本报告进行有悖原意的引用、删节和修改。

### 瑞达期货研究院简介

瑞达期货股份有限公司创建于1993年，目前在全国设立40多家分支机构，覆盖全国主要经济地区，是国内大型全牌照期货公司之一，是目前国内拥有分支机构多、运行规范、管理先进的专业期货经营机构。2012年12月完成股份制改制工作，并于2019年9月5日成功在深圳证券交易所挂牌上市，成为深交所期货第一股、是第二家登陆A股的期货上市公司。

研究院拥有完善的报告体系，除针对客户的个性化需要提供的投资报告和套利、套保操作方案外，还有晨会纪要、品种日评、周报、月报等策略分析报告。研究院现有特色产品有短信通、套利通、市场资金追踪、持仓分析系统、投顾策略、交易诊断系统、数据管理系统以及金尝发服务体系专供策略产品等。在创新业务方面，积极参与创新业务的前期产品研究，为创新业务培养大量专业人员，成为公司的信息数据中心、产品策略中心和人才储备中心。

瑞达期货研究院将继续往开来，向更深更广的投资领域推进，为客户的期货投资奉上贴心、专业、高效的优质服务。