

M  
A  
R  
K  
E  
T  
  
R  
E  
S  
E  
A  
R  
C  
H  
  
R  
E  
P  
O  
R  
T

# 市场研报



瑞达期货  
RUIDA FUTURES



金尝发



## 瑞达期货研究院

农产品组 红枣期货周报 2021年06月25日

联系方式：研究院微信号



瑞达期货王翠冰

关注瑞达研究院微信公众号

期货从业资格证：F3030669

Follow us on WeChat

投资咨询从业资格证：Z0015587

## 红枣

### 一、核心要点

#### 1、周度数据

观察角度	名称	上一周	本周	涨跌
期货	收盘（元/吨）	8610	8485	-125
	持仓（手）	44603	43639	-964
	前 20 名净持仓	-43	-1295	-1252
现货	红枣（元/吨）	8000	8000	0

#### 2、多空因素分析

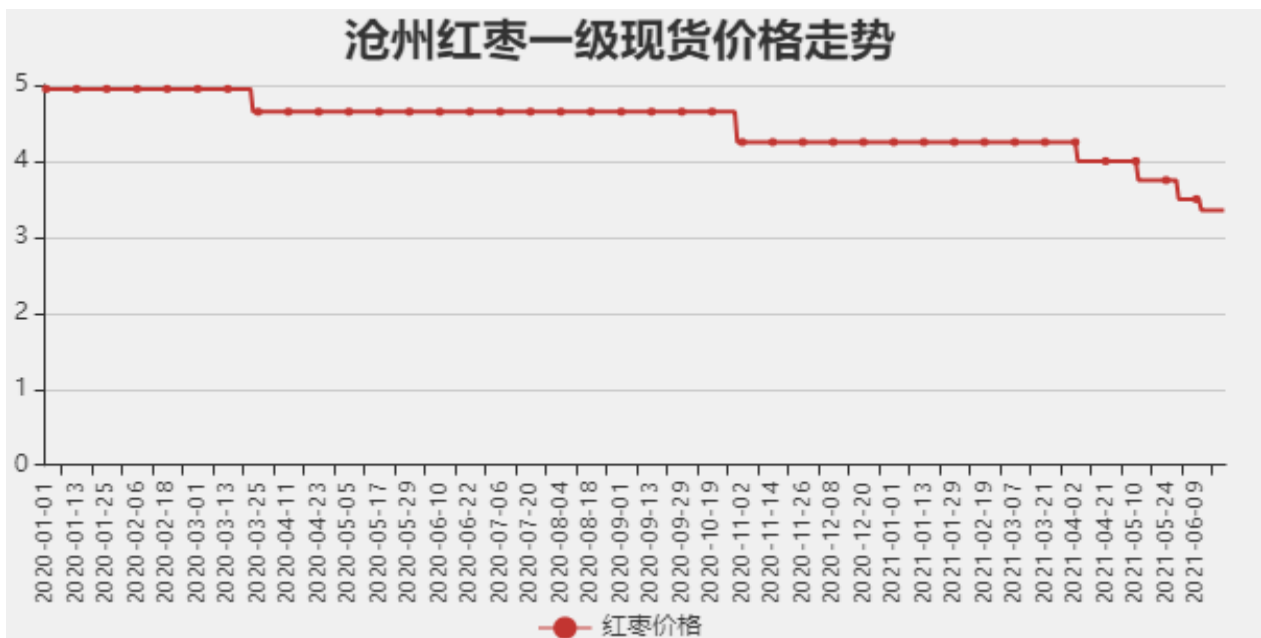
利多因素	利空因素
优质枣挺价持续，支撑红枣现货价格。	夏季时令鲜果上市量增加，冲击红枣消费。
已入库红枣销售成本上抬。	下游终端需求淡季凸显。

**周度观点策略总结：**本周红枣期货 2109 合约期价持续下跌，周度跌幅约 1.50%。主要因干制果品需求淡季凸显，加之供应充足，枣价持续下调。本周主销区红枣现货报价持稳，全国一级红枣平均价格 4.0 元/斤，河北沧州一级灰枣价格 3.35 元/斤。产区而言，阿克苏等地红枣走货速度仍显一般，但多数货源因成本支撑，卖家要价相对坚挺，限制红枣出货速度；销区购销氛围仍清淡为主，但部分持货商手中货源剩余不多，小级别货源基本清售完毕，使得部分销区货源进入偏紧状态，在一定程度上支撑红枣市场。操作上，CJ2109 合约建议短期在 8000-8700 元/吨区间高抛低吸。

## 二、周度市场数据

### 1、河北沧州一级灰枣现货价格

图1：河北沧州一级灰枣价格走势

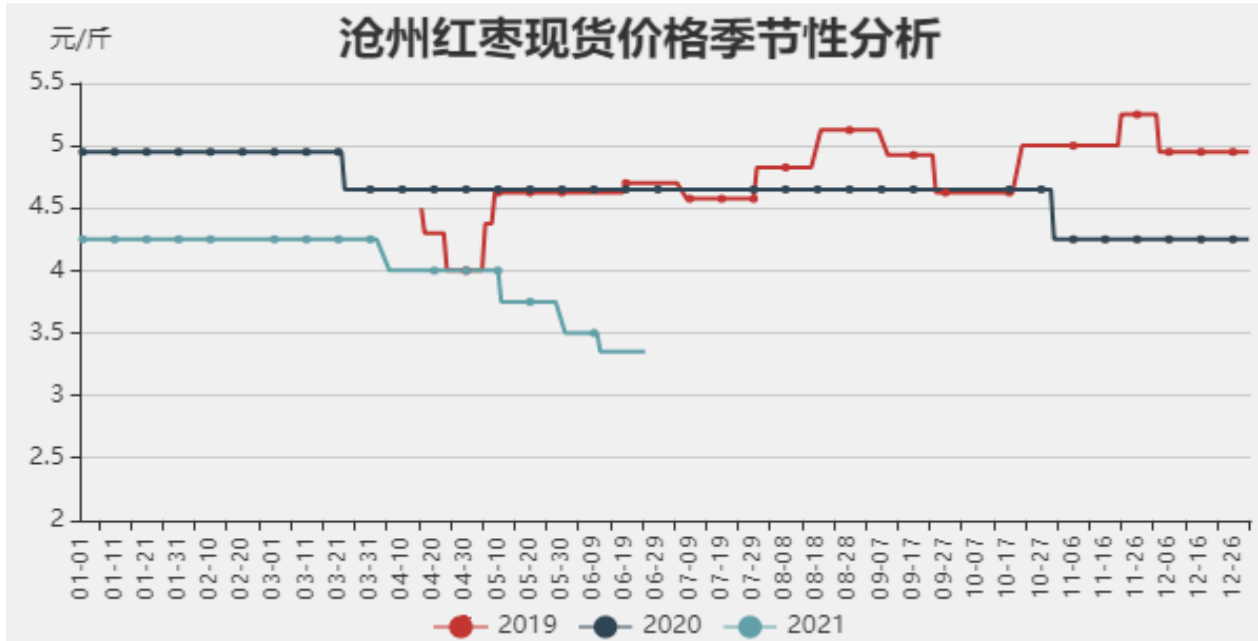


数据来源：瑞达期货研究院

截止2021年6月25日，河北沧州一级灰枣价格为3.35元/斤，较上周环比持平。

### 河北沧州一级灰枣现货价格季节性分析

图2：河北沧州一级灰枣价格季节性分析



数据来源：瑞达期货研究院

截止2021年6月25日，河北沧州一级灰枣价格为3.35元/斤，处于近三年相对低位水平。

## 2、全国一级灰枣平均现货价格走势

图3：全国一级灰枣平均现货价格走势

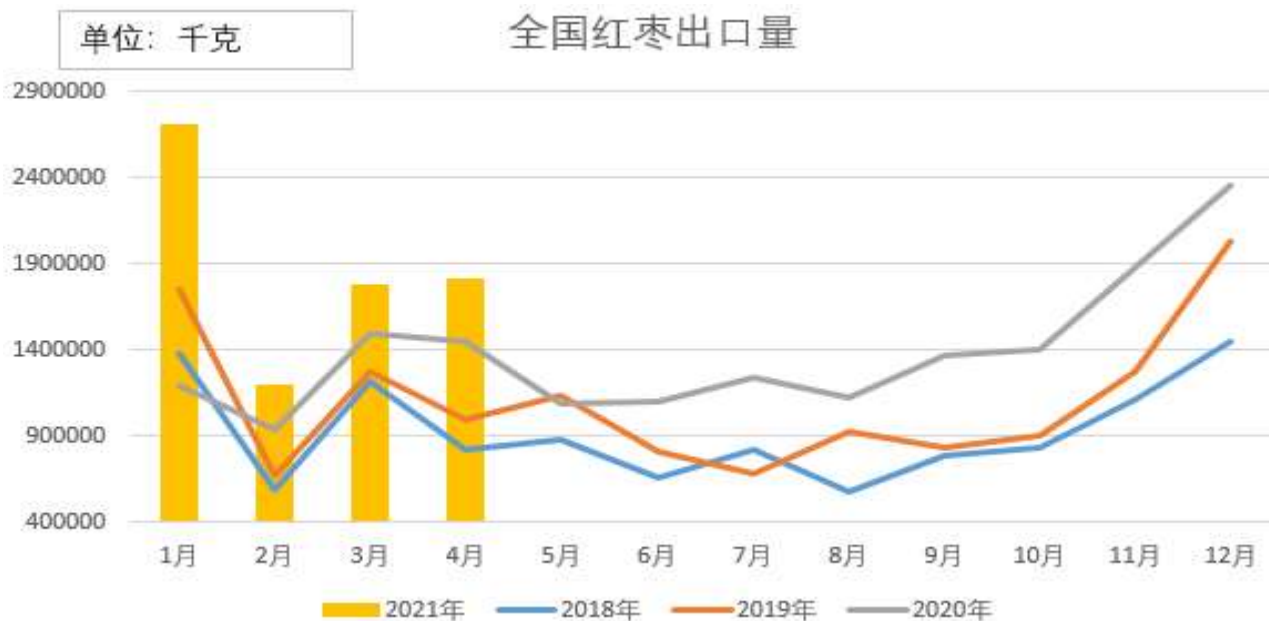


数据来源：瑞达期货研究院

截止2021年6月25日，全国一级灰枣市场平均现货价格为4.0元/斤，较上周环比持平。

## 3、红枣出口量走势

图4：红枣出口量走势



数据来源：天下粮仓 瑞达期货研究院

据海关总署数据显示，截止2021年4月，中国出口红枣当月1818.6吨，较上个月环比增加1.79%，同比增加25.5%。

#### 4、红枣基差走势

图5：红枣基差走势



数据来源：瑞达研究院 Wind

截止2021年6月25日，全国红枣现货价与红枣期货2109合约的基差为-485，基差小幅扩大。

#### 5、郑商所红枣近远月价差走势

图6：郑商所红枣近远月价差走势

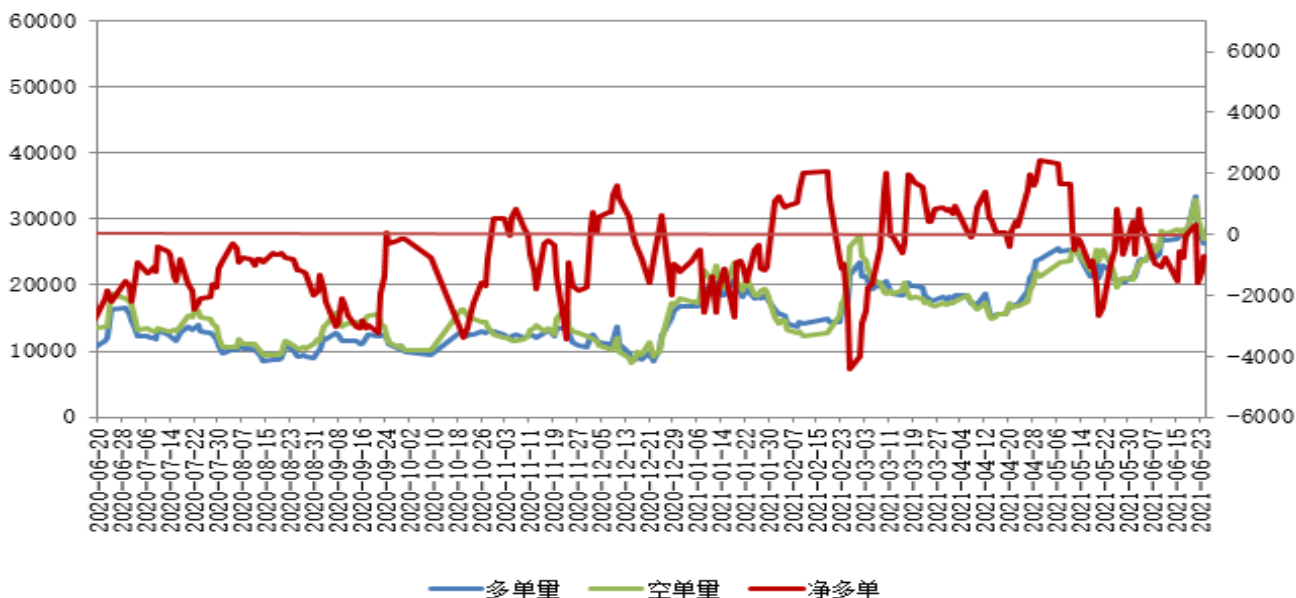


数据来源：瑞达研究院 Wind（备注1张仓单=1手\*5元/吨）  
截止2021年6月25日，郑商所红枣期货2201合约与2109合约价差为1550元/吨，远高于去年同期水平。

## 6、郑州红枣期货前二十名净持仓情况分析

图7：郑州红枣期货前20名持仓情况分析

### 郑州红枣期货前二十名持仓分析



数据来源：瑞达研究院 郑商所（右轴为净持仓指标）  
截止2021年6月25日，红枣期货前二十名净持仓为-1295手，多头持仓为24930手，空头持仓为26225手。

本报告中的信息均来源于公开可获得资料，瑞达期货股份有限公司力求准确可靠，但对这些信息的准确性及完整性不做任何保证，据此投资，责任自负。本报告不构成个人投资建议，客户应考虑本报告中的任何意见或建议是否符合其特定状况。本报告版权仅为我公司所有，未经书面许可，任何机构和个人不得以任何形式翻版、复制和发布。如引用、刊发，需注明出处为瑞达期货股份有限公司研究院，且不得对本报告进行有悖原意的引用、删节和修改。





