

M  
A  
R  
K  
E  
T  
  
R  
E  
S  
E  
A  
R  
C  
H  
  
R  
E  
P  
O  
R  
T

# 市场研报



瑞达期货  
RUIDA FUTURES



金尝发



瑞达期货研究院

化工组 纸浆期货周报 2020年4月17日

联系方式：研究院微信号



金融投资专业理财  
JINRONGTOUZI ZHUANYELICAI



关注瑞达研究院微信公众号

Follow us on WeChat

## 纸浆

### 一、核心要点

#### 1、周度数据

观察角度	名称	上一周	本周	涨跌
期货	收盘 (元/吨)	4596	4610	14
	持仓 (手)	46332	57503	11171
	前 20 名净持仓	-3725	-7879	净空增加 4154
现货	地区 (针叶浆)	-	-	-
	华东地区均价 (元/吨)	4490	4500	10
	基差	-106	-110	-4
	国际报价 (银星) (美元/吨)	600	610	+10
	内外价差	162	318	156
现货	阔叶浆 (元/吨)	3800	3800	0

	漂针阔价差	690	700	10
--	-------	-----	-----	----

## 2、多空因素分析

利多因素	利空因素
当前除南美部分浆厂仍有利润外，大部分浆厂盈利大减甚至面临亏损，纸浆成本对市场构成支撑。	截止 4 月 16 日，上海期货交易所纸浆仓单报 129628 吨，较上周基本持稳
人民币汇率走高，不利于纸浆进口。	库存高位，去库缓慢。
外盘纸浆价格接近成本盈亏线	

### 周度观点策略总结：

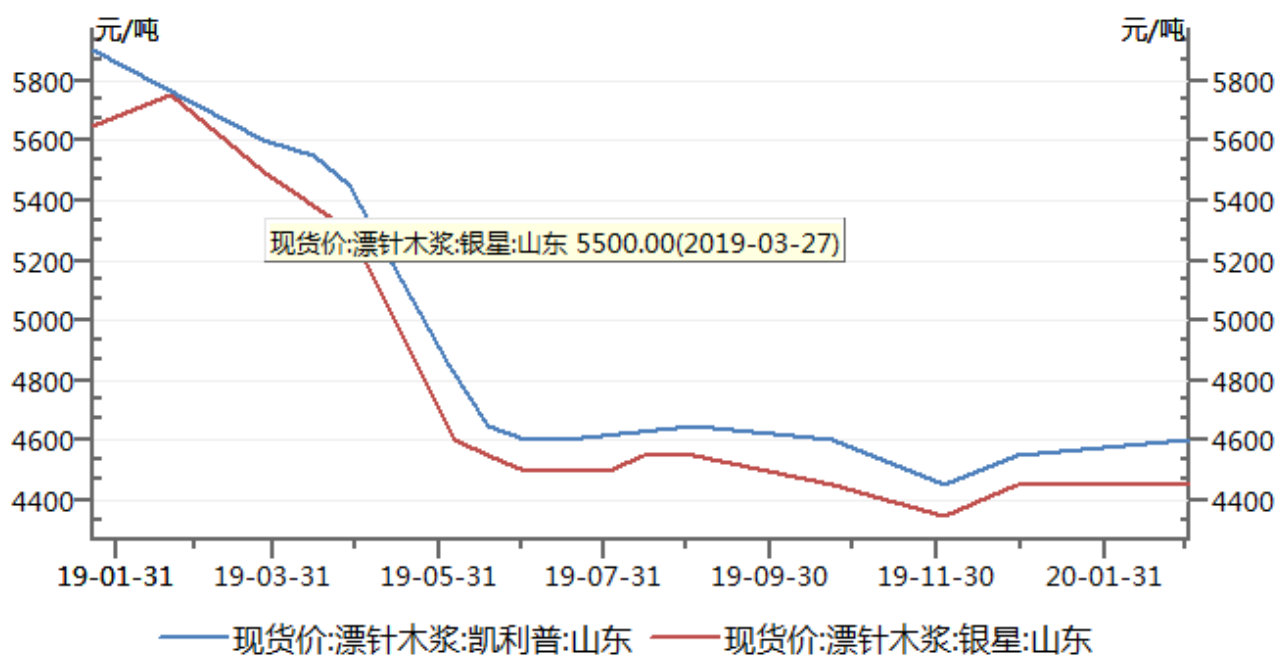
4月中旬，青岛港内纸浆库存量约 58 万吨(较 4 月上旬下降 6 万吨),常熟港纸浆库存量约 72.8 万吨(较 4 月上旬下降 0.7 万吨)珠海高栏纸浆库存量约 16.3 万吨(较 4 月上旬上涨 2 万吨),三港库存合计减少 4.7 万吨，环比减少 4.85%，库存回落，但国内纸浆供应依旧宽松。下游情况，除生活用纸外其余纸品需求跟进有限，各地学校陆续复学，预计文化用纸数量有所提升，期待恢复性消费带来基本面拐点。海外现货方面，银星维持 600 美元/吨，月亮、凯利普维持 590 美元/吨，北木 640 美元/吨，均较上周持平。废纸方面，国废黄板纸、新闻纸全面下行，废纸供应宽松。供需面宽松，进口成本维稳，价格短期内缺乏波动因素，预计短期内持稳震荡。远期因海外供应缩紧，国内需求好转，预计价格上行。

操作上，SP2009 合约建议在 4500-4700 区间高抛低吸。

## 二、周度市场数据

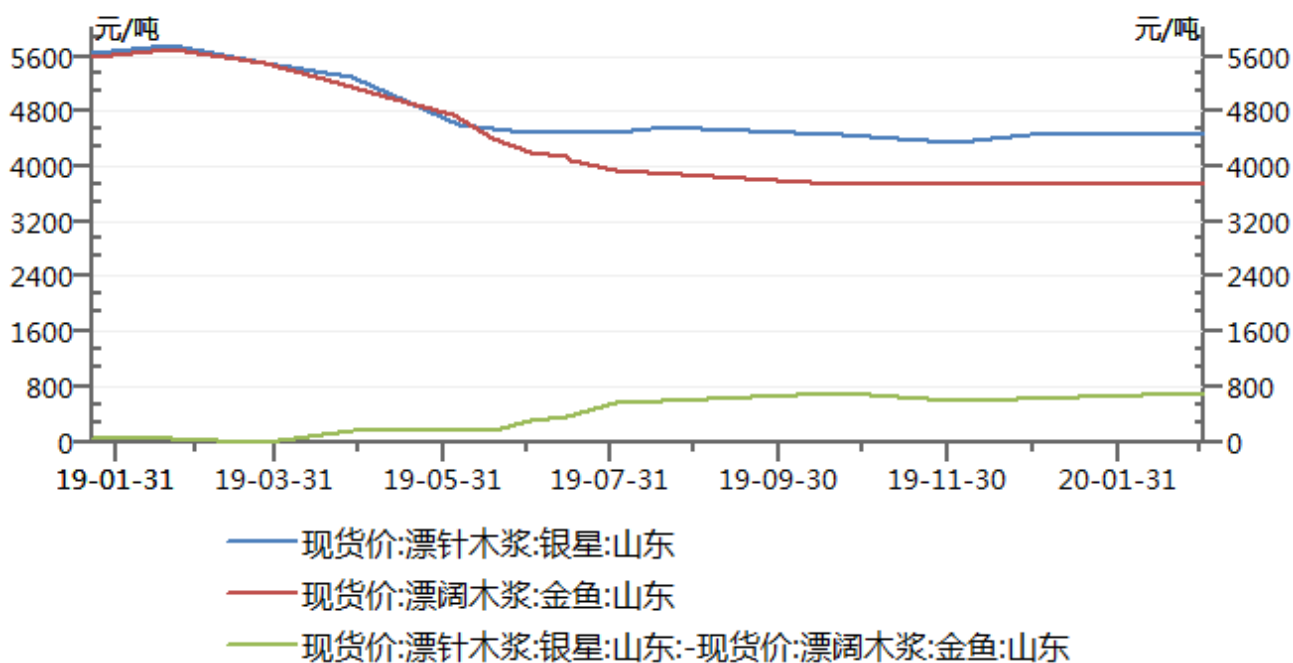
1. 国内纸浆价格

图 1：山东漂针木浆价格



数据来源：瑞达研究院 WIND

图 2：漂针木浆与漂阔木浆价格



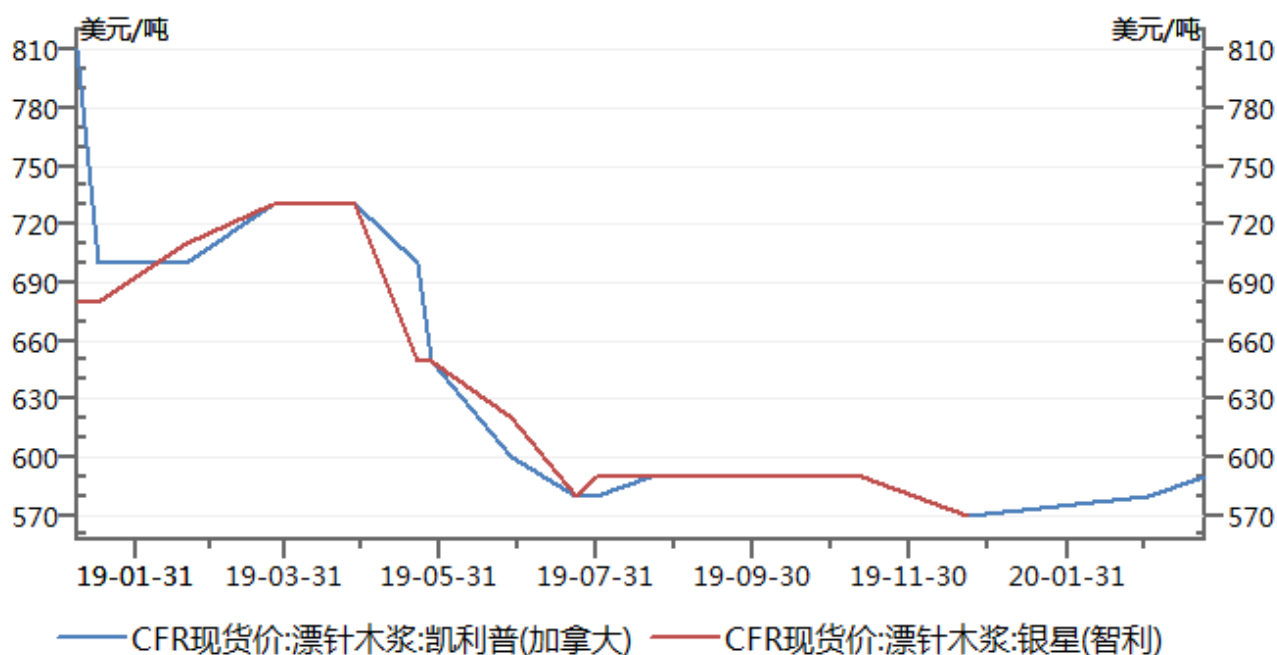
数据来源：瑞达研究院 WIND

截止 4 月 17 日，山东银星报 4480，较上周下调 0.22%，山东凯利普报 4700，较上周持平，纸浆现货基本表

现底部持稳。

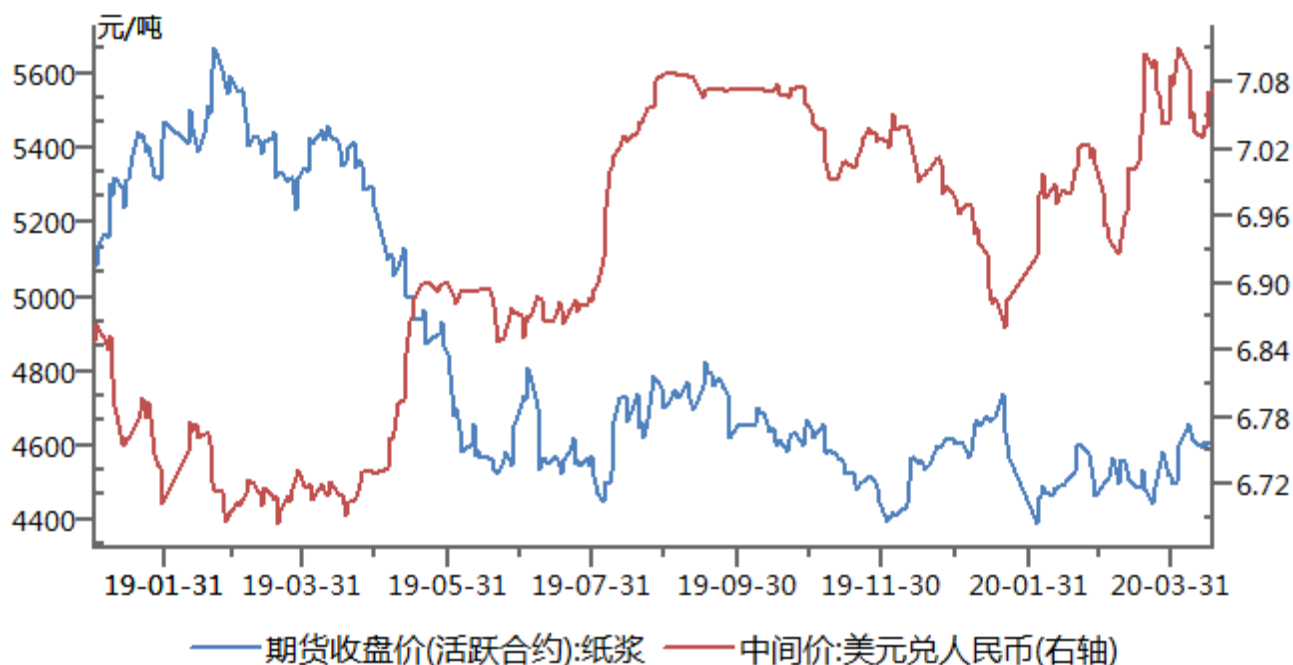
## 2. 国际纸浆价格

图 3：国际纸浆价格



数据来源：瑞达研究院 WIND

图 4：纸浆期价与人民币汇率

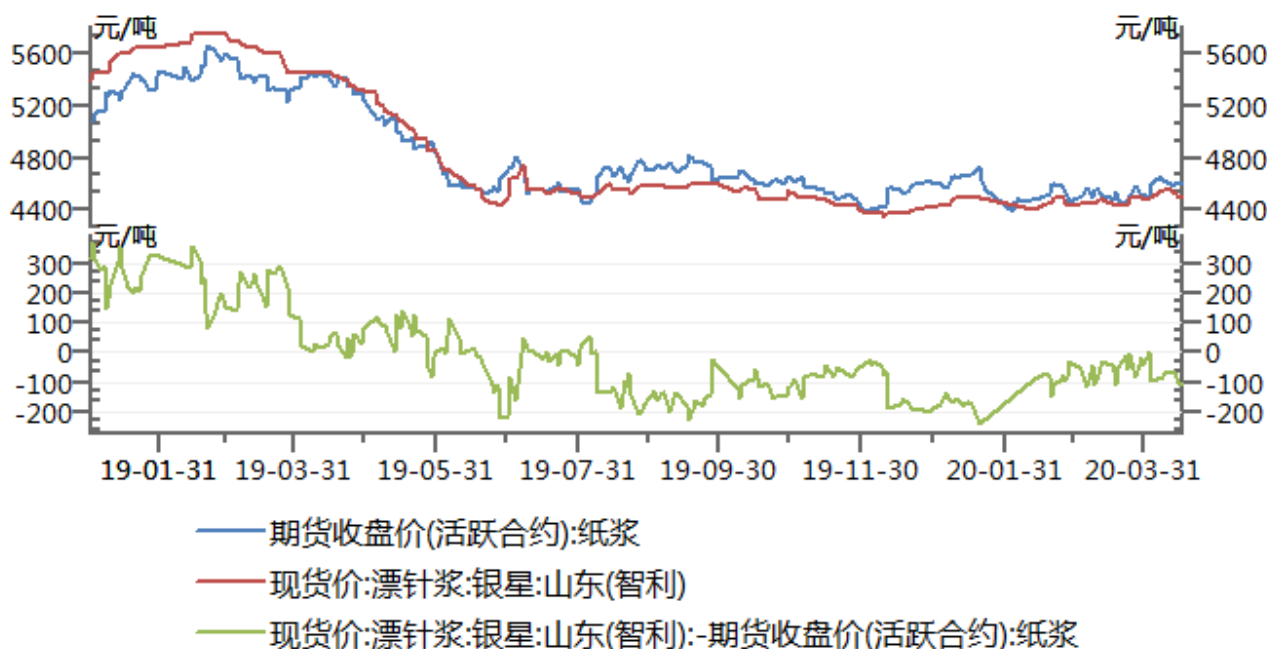


数据来源：瑞达研究院 WIND

外盘产能因疫情影响有小幅回落，供应缩减导致价格小幅上涨；人民币汇率走高，对纸浆进口产生一定不利影响。

### 3. 上海纸浆期现走势

图 5：上海纸浆指数与纸浆现货走势



数据来源：瑞达研究院 上海期货交易所

2月以来，基差波动逐渐缩窄，现处于0至-100之间波动。

### 4. 上海纸浆跨期价差

图 6：上海纸浆 2005-2009 合约价差

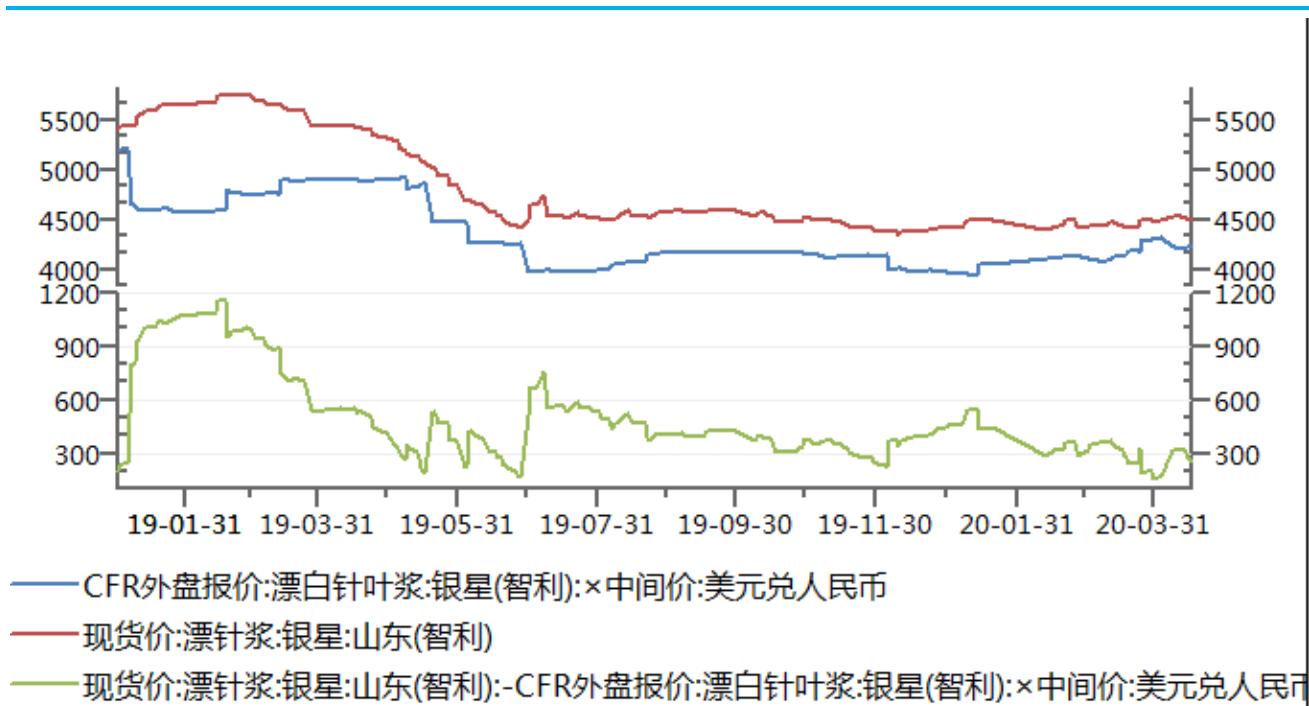


数据来源：瑞达研究院 上海期货交易所

海外疫情影响，远期供应量或有所下降，注意关注5-9反套。

5. 纸浆内外盘价差

图 7：银星纸浆内外盘价差

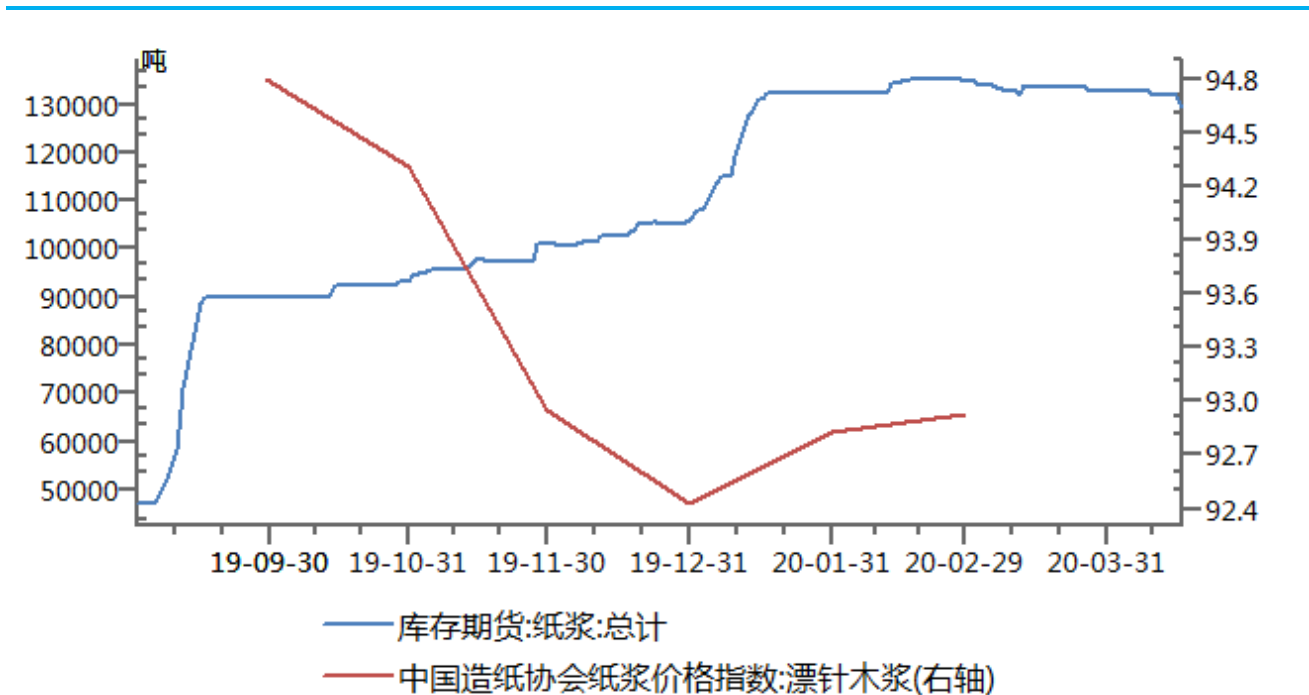


数据来源：瑞达研究院 WIND

国内充盈库存导致内盘纸浆价格低位运行，海外疫情导致某些纸浆厂减产，外盘价格上涨，内外盘价差跌至 250 元附近，国内浆价成本承压

6. 上期所仓单

图 8：上海纸浆仓单

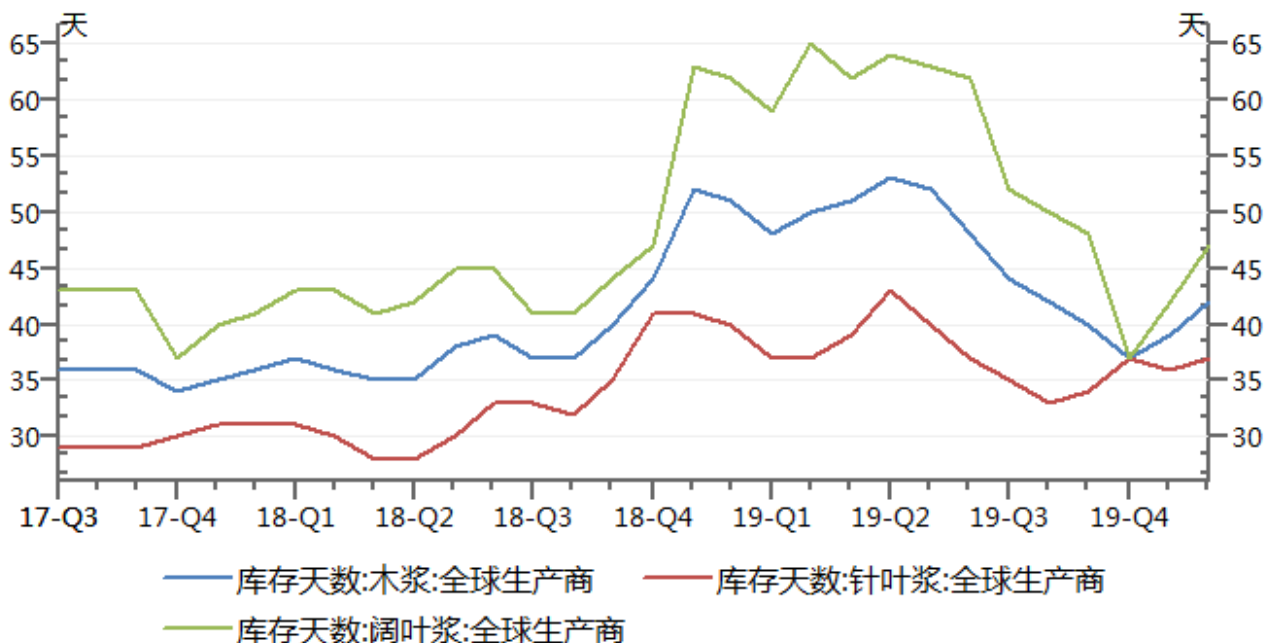


数据来源：瑞达研究院 WIND

截止 4 月 16 日，上海期货交易所纸浆仓单报 129628 吨，较上周基本持稳

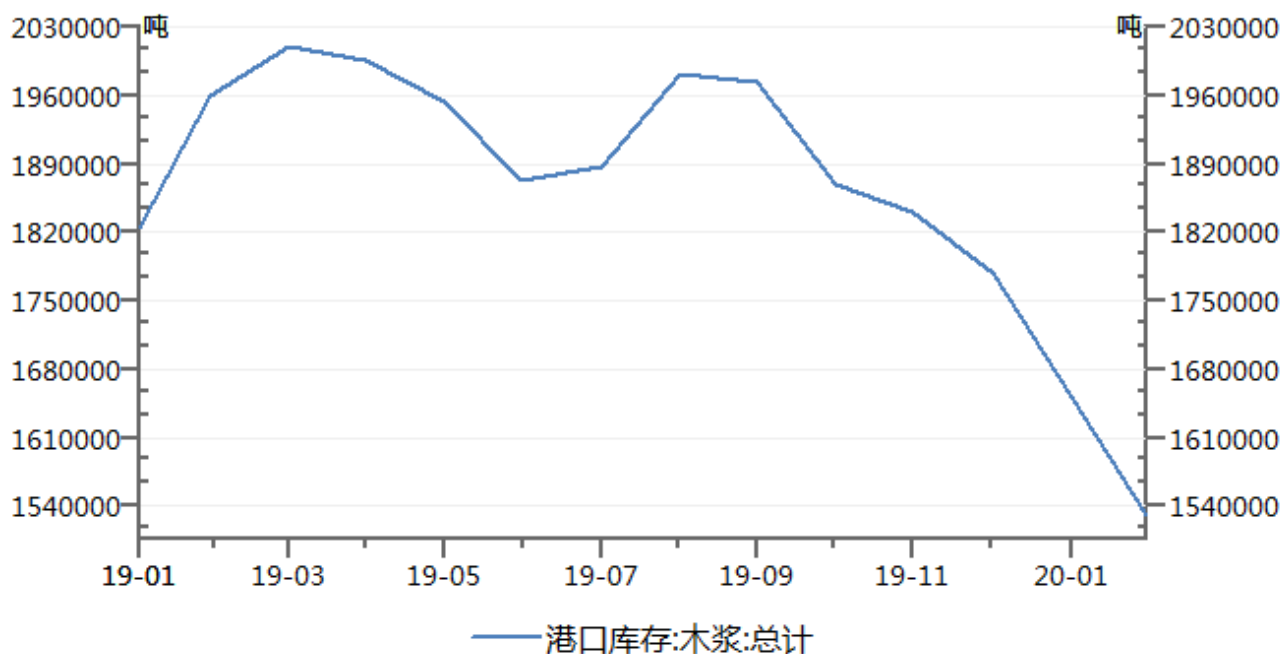
### 7. 全球木浆库存

图 9：全球生产商木浆库存天数



数据来源：瑞达研究院 WIND

图 10：欧洲木浆港口库存



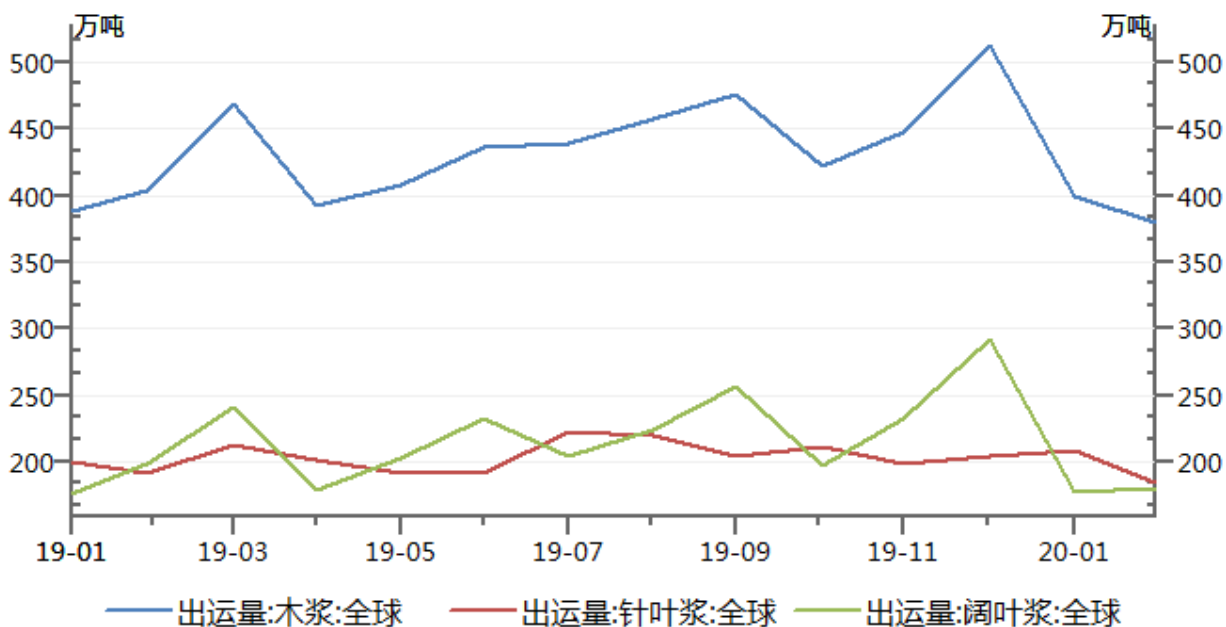


数据来源：瑞达研究院 WIND

疫情导致亚洲对外出口减少，欧洲港口货轮量不足，欧洲港口纸浆库存高位，去库缓慢。

### 8. 全球木浆出运量

图 11：针叶与阔叶木浆出运量

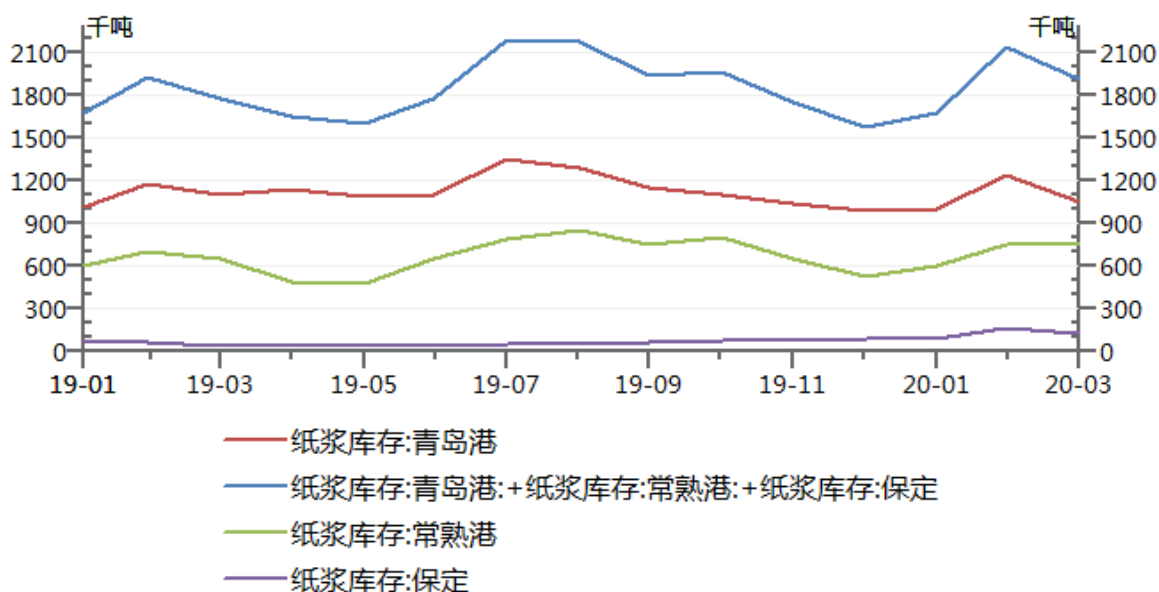


数据来源：瑞达研究院 WIND

疫情导致货轮紧张，木浆出运量有所回落。

### 9. 国内港口库存

图 12：国内三大主港库存统计

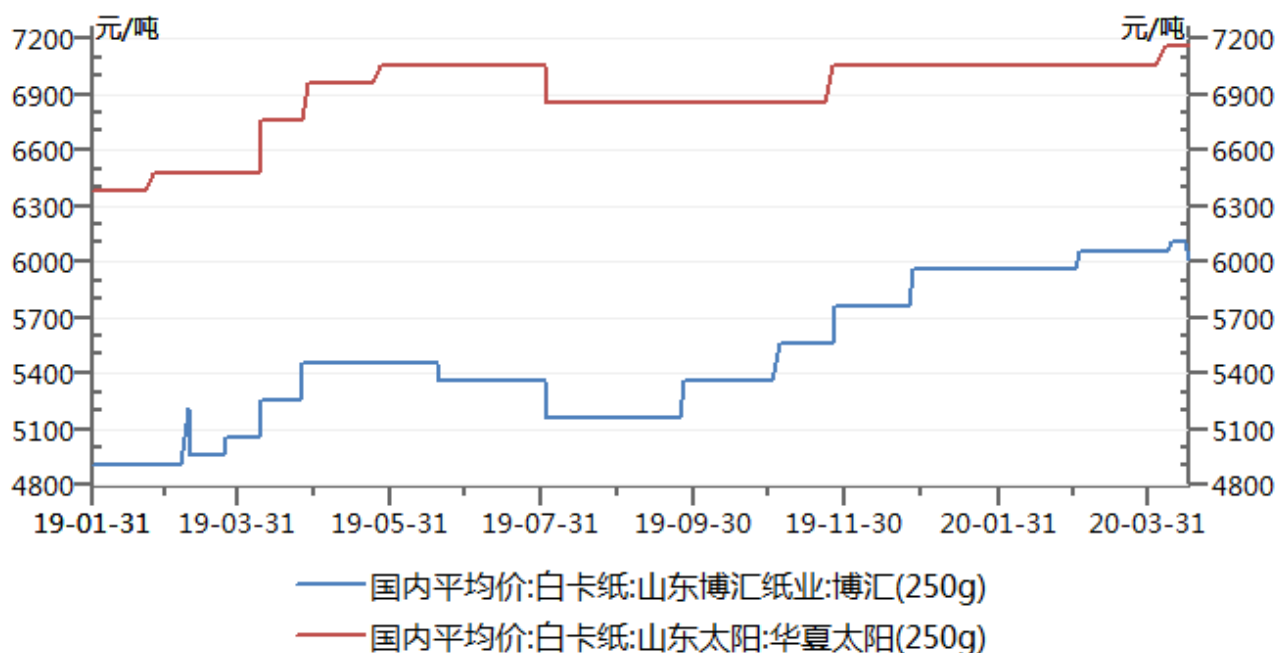


数据来源：瑞达研究院 WIND

国内疫情好转，用纸需求量逐渐回升，国内港口纸浆呈现去库趋势。

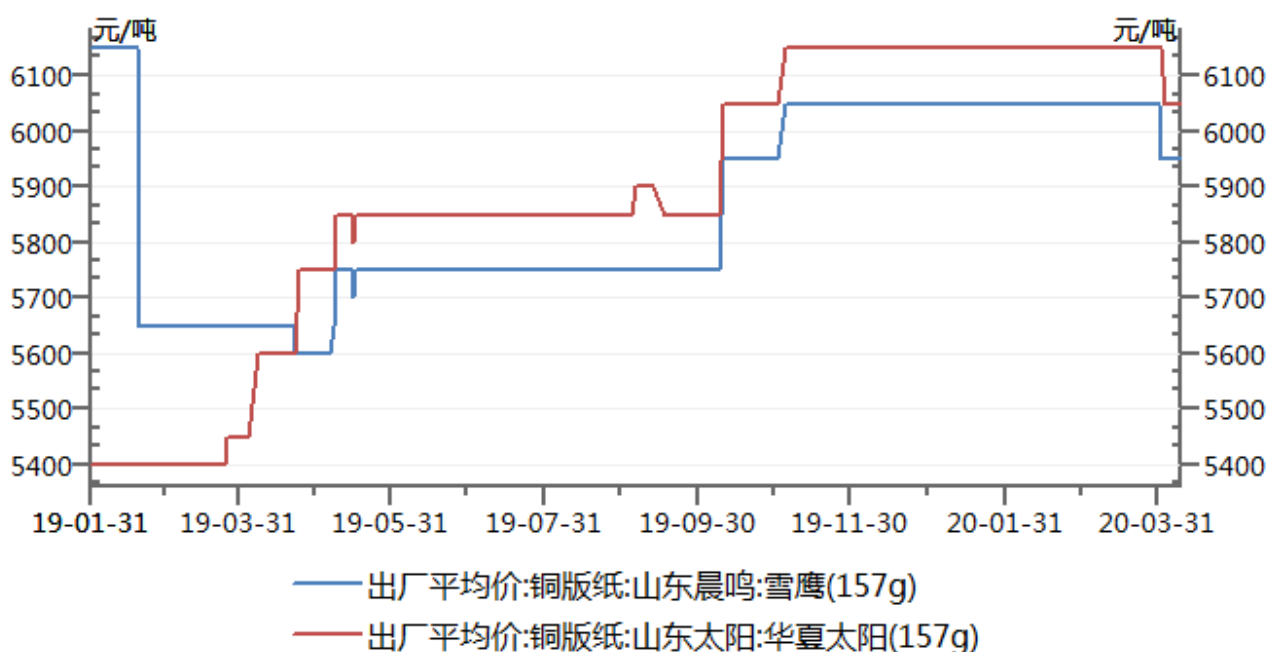
### 11. 下游状况

图 13：白卡纸国内出厂价



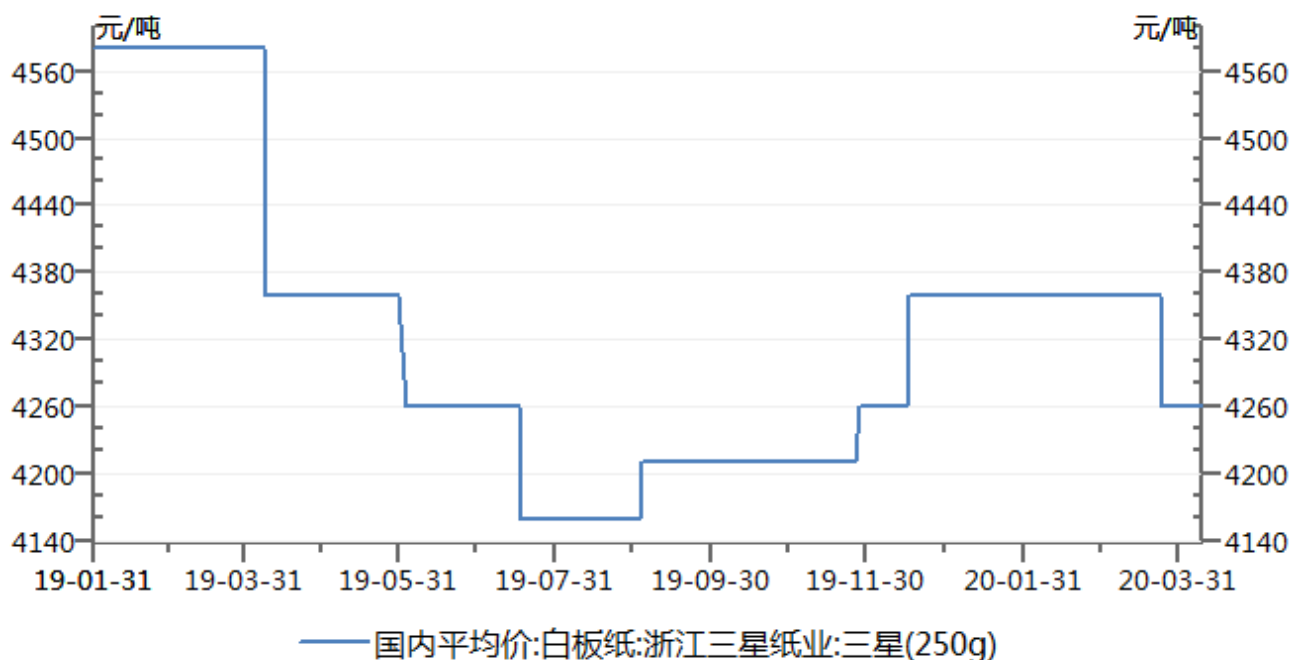
数据来源：瑞达研究院 WIND

图 14：铜版纸国内出厂价



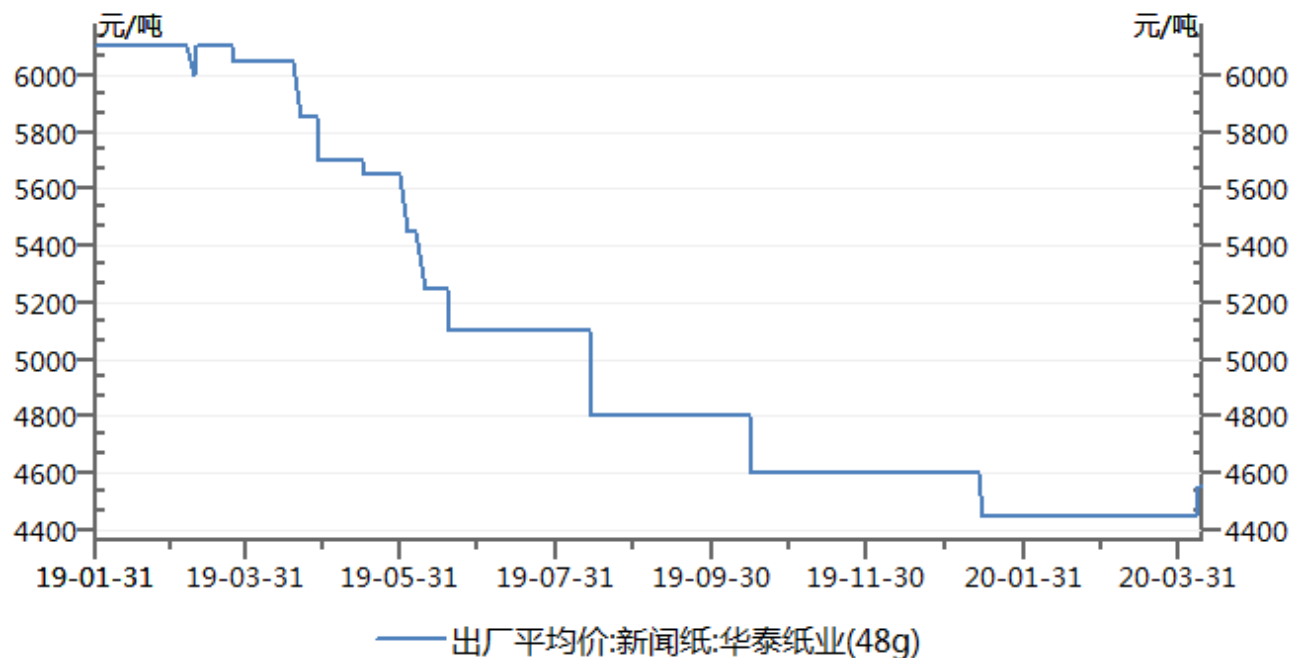
数据来源：瑞达研究院 WIND

图 15: 白板纸国内出厂价



数据来源: 瑞达研究院 WIND

图 16: 新闻纸国内出厂价



数据来源: 瑞达研究院 WIND

新媒体迅猛发展, 新闻纸价格低迷。期待学校复学, 文化用纸需求增量带来基本面拐点。

## 免责声明

本报告中的信息均来源于公开可获得资料，瑞达期货股份有限公司力求准确可靠，但对这些信息的准确性及完整性不做任何保证，据此投资，责任自负。本报告不构成个人投资建议，客户应考虑本报告中的任何意见或建议是否符合其特定状况。本报告版权仅为我公司所有，未经书面许可，任何机构和个人不得以任何形式翻版、复制和发布。如引用、刊发，需注明出处为瑞达期货股份有限公司研究院，且不得对本报告进行有悖原意的引用、删节和修改。