

M
A
R
K
E
T

R
E
S
E
A
R
C
H

R
E
P
O
R
T

市场研报



瑞达期货
RUIDA FUTURES



金尝发



瑞达期货研究院

农产品组 红枣期货周报 2020年7月10日

联系方式：研究院微信号



关注瑞达研究院微信公众号

Follow us on WeChat

红枣

一、核心要点

1、周度数据

观察角度	名称	上一周	本周	涨跌
期货	收盘（元/吨）	9805	9645	-160
	持仓（手）	16734	17211	+477
	前 20 名净空持仓	915	413	-502
现货	沧州红枣（元/吨）	9500	9500	+0

2、多空因素分析

利多因素	利空因素
优质枣惜售挺价，支撑红枣现货价格。 据国家发展改革委价格监测中心消息显示，截至7月5日，新疆自治区的一级灰枣出厂价格指数为9.51元/公斤，环比上涨0.04元/公斤。河北省一级灰枣批发价格指数为7.58元/公斤，环比	夏季水果逐渐上市，削弱红枣消费需求占比。 需求处于传统消费淡季，且红枣走货仍相对较慢。

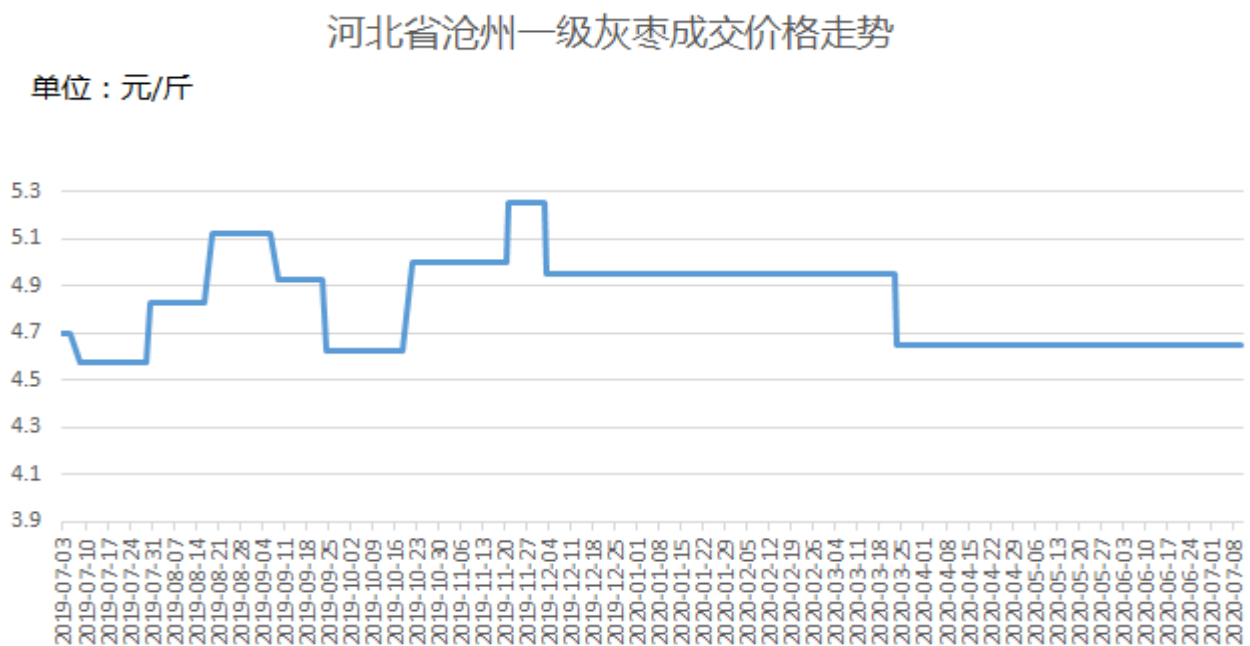
持平;河南省一级灰枣出厂价格指数为 10.35 元/公斤, 环比下跌 0.08 元/公斤。河南省一级灰枣批发价格指数为 5.02 元/公斤, 环比上涨 0.11 元/公斤; 河南省一级灰枣出厂价格指数为 11.90 元/公斤, 环比持平。

周度观点策略总结: 本周红枣期货 2009 合约期价下跌为主, 周度跌幅约 1.63%。本周主销区河北沧州特级灰枣价格 5.15 元/斤, 一级灰枣价格 4.65 元/斤, 较上周环比持平; 全国一级红枣平均价格 4.75 元/斤, 较上周持平。下周展望: 国内各地红枣现货价格持稳为主; 目前质量较好的红枣卖货商惜售心理较强, 要价相对坚挺, 叠加收购成本支撑, 给予红枣市场带来利好。但市场上货源仍充足, 走货量依旧偏慢, 加之红枣需求持续低迷的状态下, 成交相对零星, 各地经销商均存在一定的库存压力。操作上, CJ2009 合约建议短期偏空思路对待。

二、 周度市场数据

1、 河北沧州一级灰枣现货价格持稳

图1: 河北沧州一级灰枣价格走势



数据来源: 瑞达研究院 布瑞克

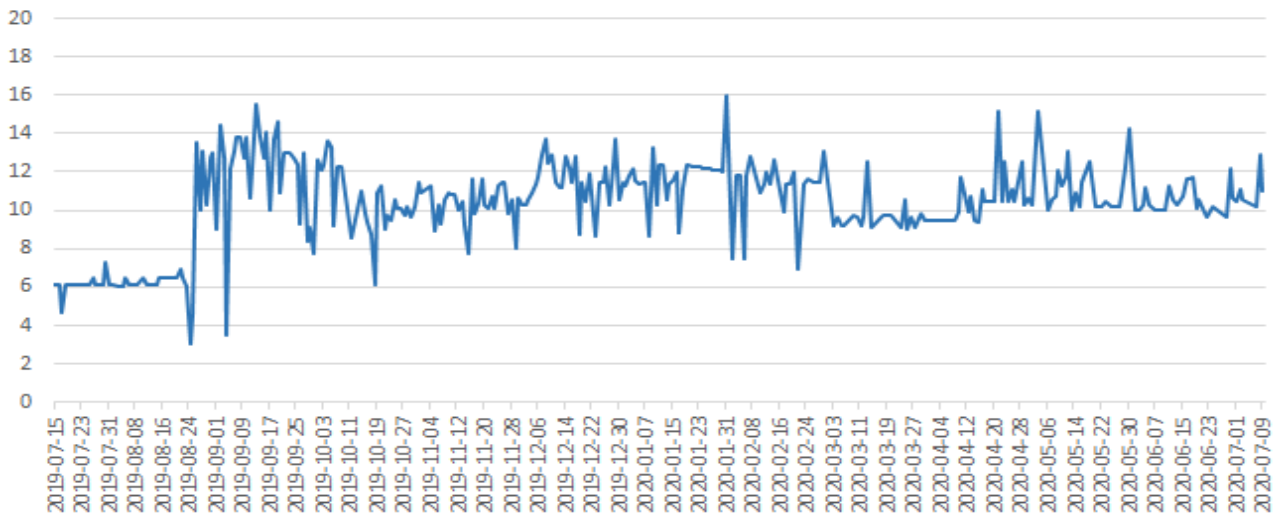
截止2020年7月10日, 河北沧州一级灰枣价格为4.65元/斤, 较上周相对持平。

2、 全国灰枣现货批发价格走势

图2: 全国灰枣批发价格走势

单位：元/斤

全国红枣批发市场价格走势



数据来源：瑞达研究院 布瑞克

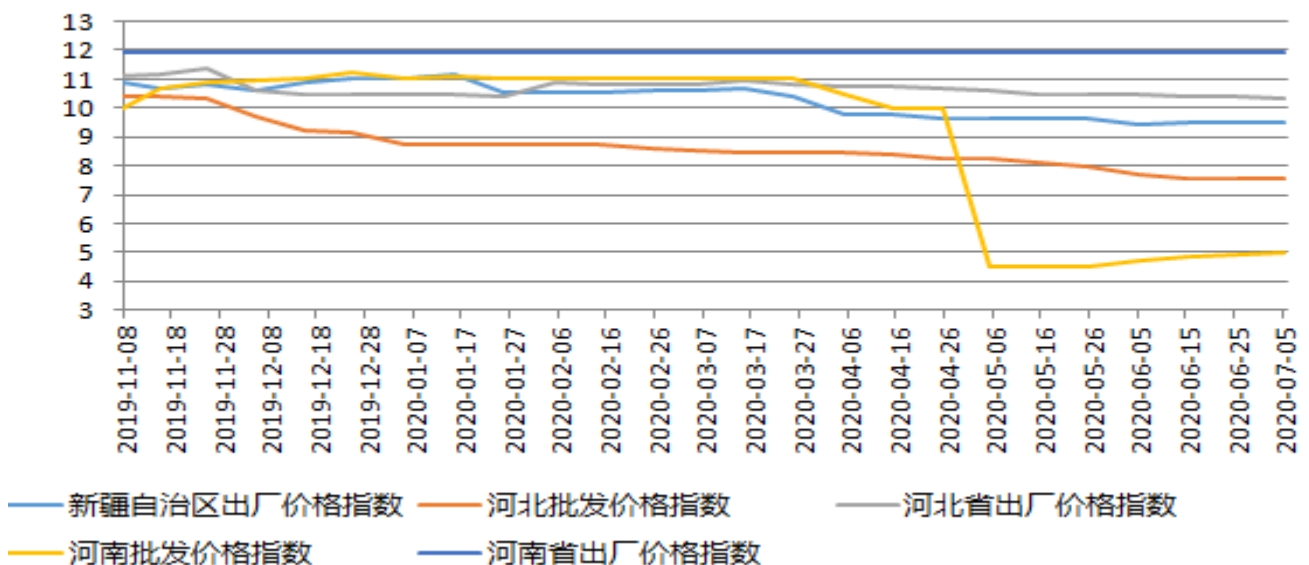
截止2020年7月10日，全国灰枣市场批发价格为10.975元/斤，较上周下跌0.115元/斤。

3、国家发改委对红枣价格指数监测情况

图3：红枣价格指数走势

红枣价格指数走势

单位：元/公斤

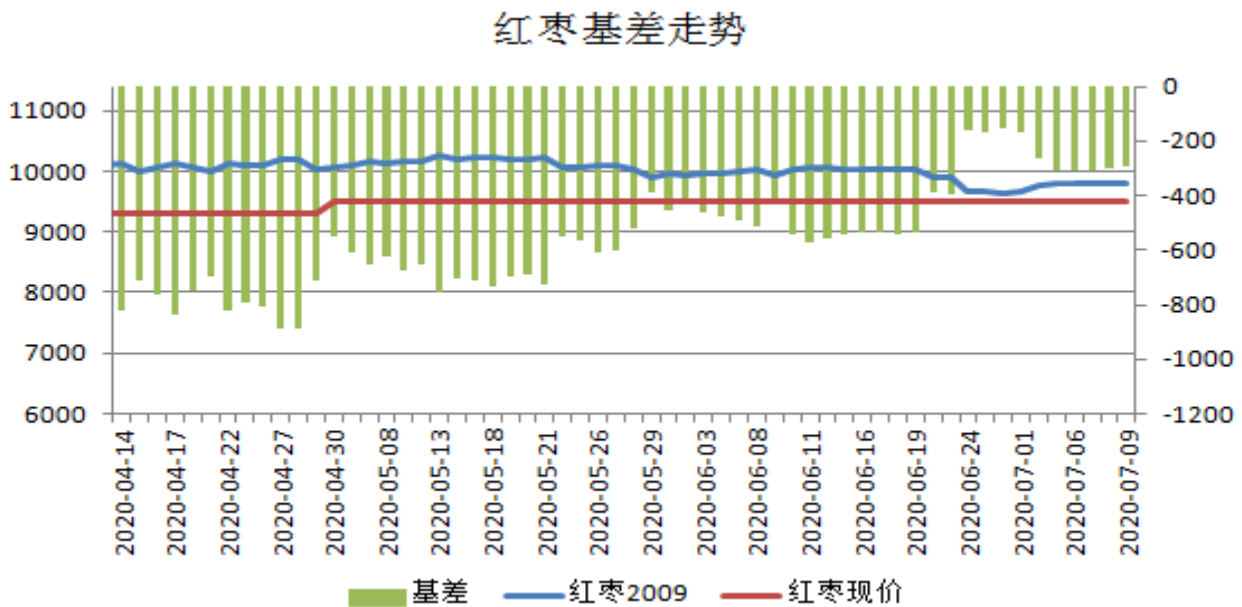


数据来源：瑞达研究院 国家发改委官网

据国家发展改革委价格监测中心信息显示，截至7月5日，新疆自治区的一级灰枣出厂价格指数为9.51元/公斤，环比上涨0.04元/公斤。河北省一级灰枣批发价格指数为7.58元/公斤，环比持平；河南省一级灰枣出厂价格指数为10.35元/公斤，环比下跌0.08元/公斤。河南省一级灰枣批发价格指数为5.02元/公斤，环比上涨0.11元/公斤；河南省一级灰枣出厂价格指数为11.90元/公斤，环比持平。近期多地加工产地灰枣现货批发价格多数上涨为主，支撑红枣现货市场。

4、红枣基差走势

图4：红枣基差走势

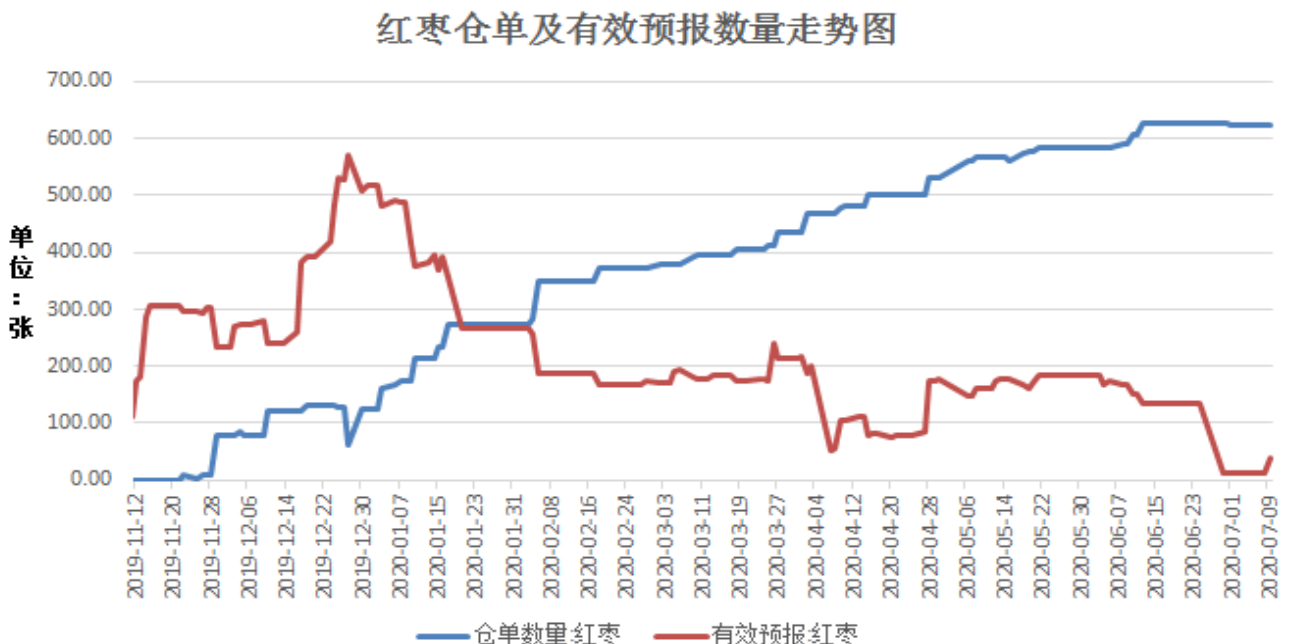


数据来源：瑞达研究院 Wind

截止2020年7月10日，红枣期货2009合约基差为-145，较上周基差变化了+160，基差仍处于修复当中。

5、郑商所红枣仓单情况

图5：红枣注册仓单及有效预报



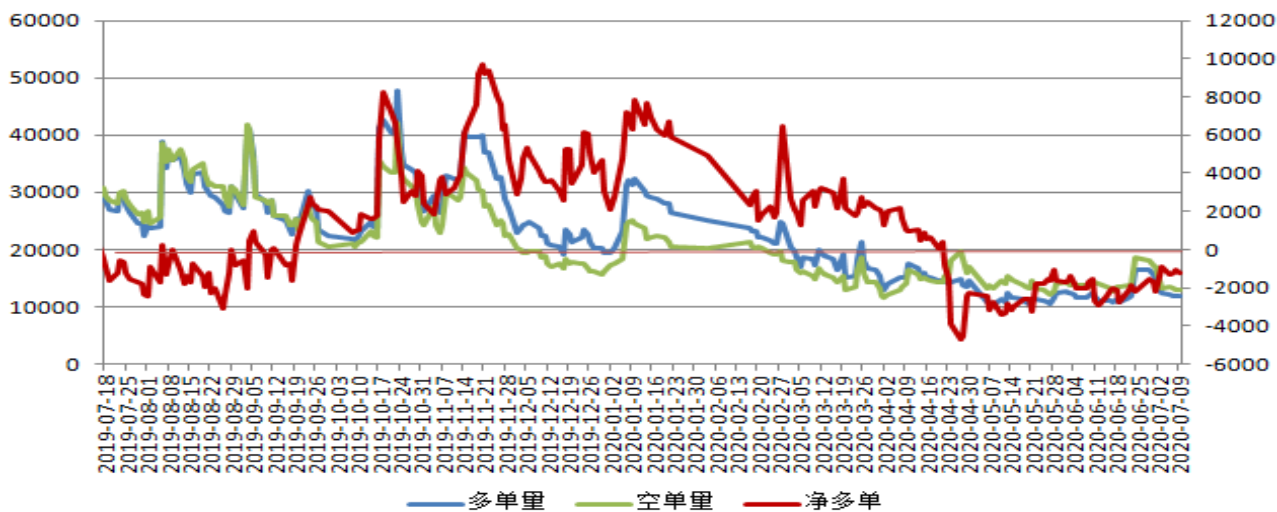
数据来源：瑞达研究院 Wind (备注1张仓单=1手*5元/吨)

截止2020年7月10日，红枣期货仓单为624张，较上周环比0张，有效预报为40张。

6、郑州红枣期货前二十名净持仓情况分析

图6：郑州红枣期货前20名持仓情况分析

郑州红枣期货前二十名持仓分析

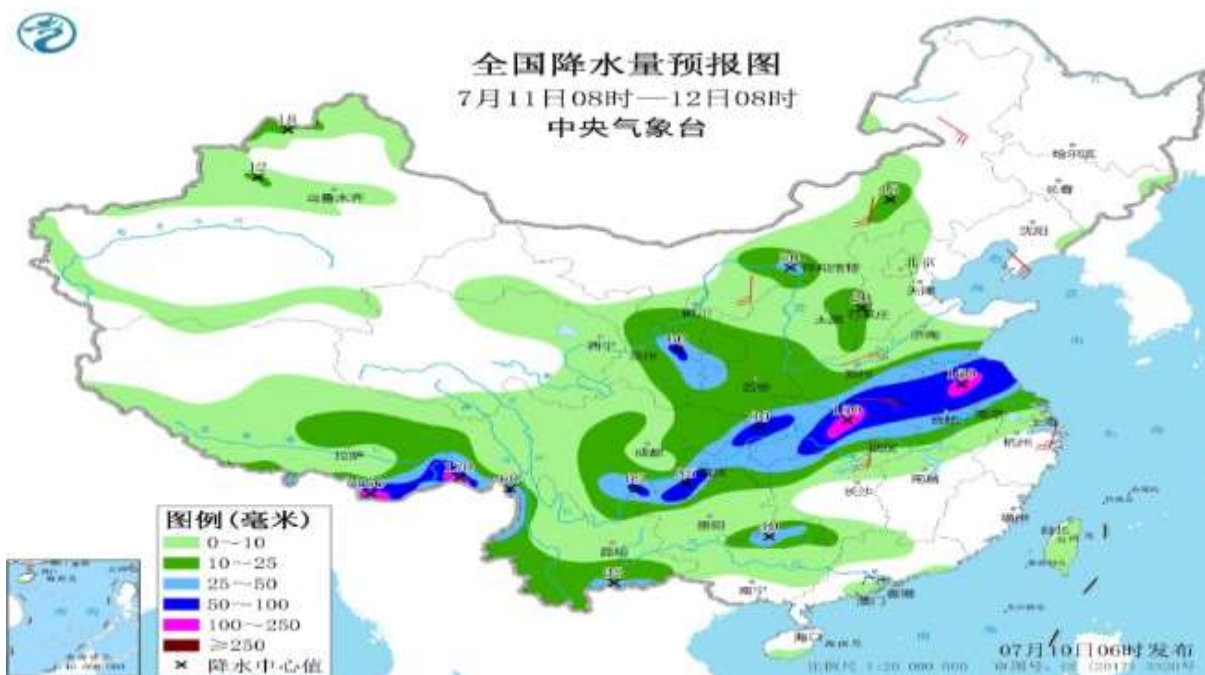


数据来源：瑞达研究院 郑商所（右轴为净持仓指标）

截止2020年7月10日，红枣期货前二十名净空持仓为413手，多头持仓为13153手，空头持仓为13566手。

7、产区天气及降雨量预报

图7： 产区降雨量预报



图表来源：中国气象局

未来一周，西北地区东部、华北等地降雨，防范局地强降雨和雷暴大风、冰雹等强对流天气不利影响。

本报告中的信息均来源于公开可获得资料，瑞达期货股份有限公司力求准确可靠，但对这些信息的准确性及完整性不做任何保证，据此投资，责任自负。本报告不构成个人投资建议，客户应考虑本报告中的任何意见或建议是否符合其特定状况。本报告版权仅为我公司所有，未经书面许可，任何机构和个人不得以任何形式翻版、复制和发布。如引用、刊发，需注明出处为瑞达期货股份有限公司研究院，且不得对本报告进行有悖原意的引用、删节和修改。

