

M
A
R
K
E
T

R
E
S
E
A
R
C
H

R
E
P
O
R
T

市场研报



瑞达期货
RUIDA FUTURES



金尝发



瑞达期货研究院

黑色小组 铁矿石期货周报 2020年10月9日



陈一兰 (F3010136、Z0012698)



关注瑞达研究院微信公众号

Follow us on WeChat

铁矿石

一、核心要点

1、周度数据

观察角度	名称	上一周	本周	涨跌
期货 (I2101)	收盘 (元/吨)	764.5	830	+65.5
	持仓 (手)	745442	683201	-62241
	前 20 名净持仓(手)	64998	68768	+3770
现货	青岛港巴混 62%粉 矿 (元/干吨)	965	985	+20
	基差 (元/吨)	200.5	155	-45.5

2、多空因素分析

利多因素	利空因素
I2101 合约贴水现货较深	铁矿石港口库存增加
节后钢厂有补库需求	进口矿库存平均可用天数上升

周度观点策略总结：本周铁矿石期现货价格强势反弹。节前钢厂囤货推动现货走高，假期期间钢厂以消耗库存为主，节后仍有补库需求。但目前铁矿石现货供应继续回升，据 Mysteel 统计 9 月 30 日全国 45 个港口铁矿石库存为 11906.64 万吨，环比上一周增 290.59 万吨，连续六周增加。钢厂高炉开工率则维持小幅下调趋势，全国 247 家钢厂高炉开工率 88.54%，环比上周减 0.52%；高炉炼铁产能利用率 93.04%，环比减 0.65%。整体上，节前节后钢厂补货需求，对铁矿石有支撑作用，后市反弹高度重点关注，澳巴发运量及国内港口库存变化。

技术上，I2101 合约增仓上行，日线 MACD 指标显示 DIFF 与 DEA 低位交叉向上，绿柱缩小；BOLL 指标显示期价向上突破中轴压力。操作上建议，短线考虑 860-810 区间高抛低买，止损 10 元/吨。

二、周度市场数据

图1：铁矿石现货价格走势



10月9日，青岛港62%澳洲粉矿报985元/干吨，周环比+21元/干吨。

图2：西本新干线钢材价格指数



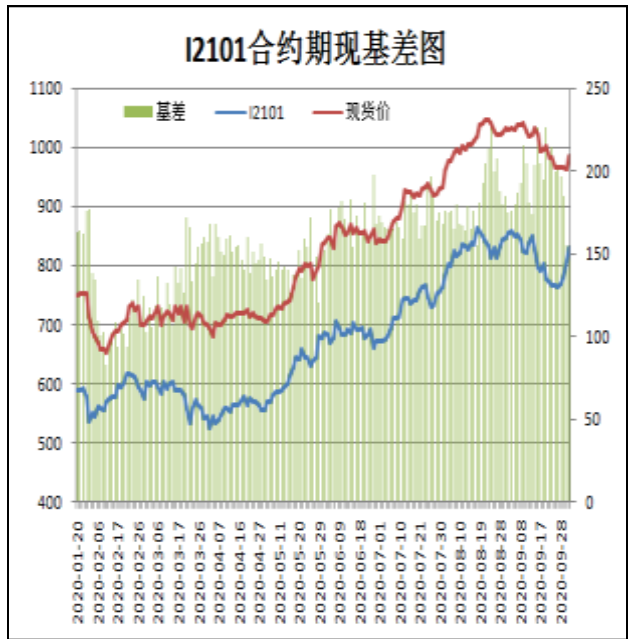
10月9日，西本新干线钢材价格指数为3960元/吨，周环比+50元/吨。

图3：铁矿石主力合约价格走势

图4：铁矿石主力合约期现基差



本周，I2101合约强势反弹。



本周，铁矿石现货价格弱于I2101合约期货价格，9日基差为155元/吨，周环比-45元/吨。

图5：铁矿石跨期套利



本周，I2105合约走势弱于I2101合约，25日价差为-63.5元/吨，周环比-6元/吨。

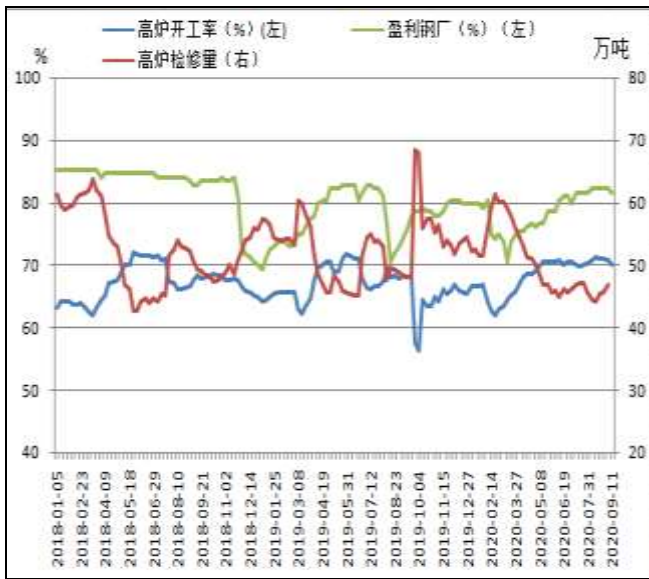
图6：螺矿比



本周，RB2101合约走势弱于I2101合约，9日比值为4.38，周环比-0.23。

图7：163家钢厂高炉开工率

图8：铁矿石港口库存



9月30日Mysteel调研247家钢厂高炉开工率88.54%，环比上周减0.52%，同比去年同期增14.58%；高炉炼铁产能利用率93.04%，环比减0.65%，同比增17.53%；钢厂盈利率90.04%，环比减1.30%，同比减0.87%。



9月30日，Mysteel统计全国45个港口铁矿石库存为11906.64，较上周增290.59；日均疏港量292.81降20.08。分量方面，澳矿5898.87增162.29，巴西矿3237.92增68.67，贸易矿5535.10增55.7（单位：万吨）。

图9：62%铁矿石普氏指数

图10：钢厂铁矿石可用天数



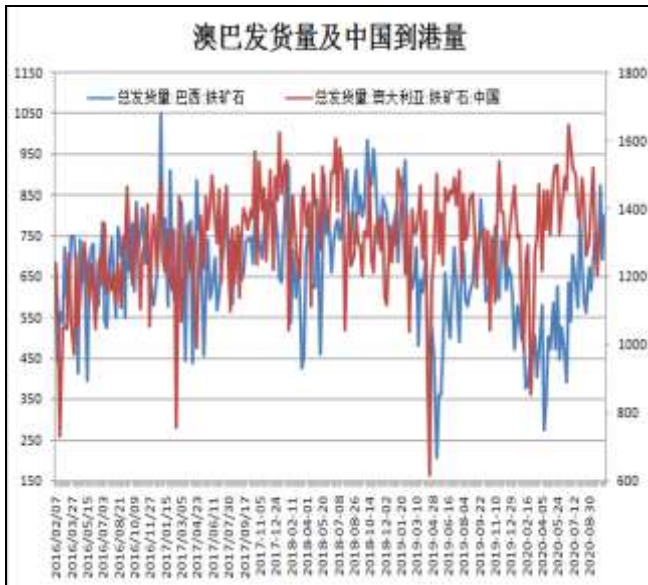
本周，62%铁矿石普氏指数止跌回升，9日价格为123.15美元/吨，周环比+7.1美元/吨



24日Mysteel统计64家钢厂进口烧结粉总库存1846.02万吨；烧结粉总日耗58.29万吨；库存消费比31.67，进口矿平均可用天数29天。

图11：澳巴铁矿石发货量

图12：本周BDI海运指数回落



Mysteel新口径铁矿石发运量（9/21-9/27）：本期Mysteel新口径澳大利亚巴西铁矿发运总量2707.7万吨，环比增加305.1万吨。

10月8日，波罗的海干散货海运指数BDI为1970，周环比+303，增幅为18%。

图13：全国126座矿山产能利用率



据Mysteel统计，截止9月30日全国126矿山样本产能利用率为66.25%，环比上期调研降2.18%，库存132.17万吨增6.34万吨。

图14：铁矿主力合约前20名净持仓



I2101合约前20名净持仓情况，25日为净多64998手，9日为净多68768手，净多增加3770手，由于主流持仓空单减幅大于多单。

免责声明

本报告中的信息均来源于公开可获得资料，瑞达期货股份有限公司力求准确可靠，但对这些信息的准确性及完整性不做任何保证，据此投资，责任自负。本报告不构成个人投资建议，客户应考虑本报告中的任何意见或建议是否符合其特定状况。本报告版权仅为我公司所有，未经书面许可，任何机构和个人不得以任何形式翻版、复制和发布。如引用、刊发，需注明出处为瑞达期货股份有限公司研究院，且不得对本报告进行有悖原意的引用、删节和修改。