

M  
A  
R  
K  
E  
T  
  
R  
E  
S  
E  
A  
R  
C  
H  
  
R  
E  
P  
O  
R  
T

# 市场研报



瑞达期货  
RUIDA FUTURES



金尝发



瑞达期货研究院

化工组 尿素期货周报 2020年7月10日



关注瑞达研究院微信公众号

Follow us on WeChat

## 尿 素

### 一、核心要点

#### 1、周度数据

观察角度	尿素	上一周	本周	涨跌
期货	收盘 (元/吨)	1531	1544	+13
	持仓 (手)	86968	69358	-17610
	前 20 名净持仓	-23954	-18844	+5110
现货	山东 (元/吨)	1645	1680	+35
	基差 (元/吨)	114	136	+22

#### 2、多空因素分析

利多因素

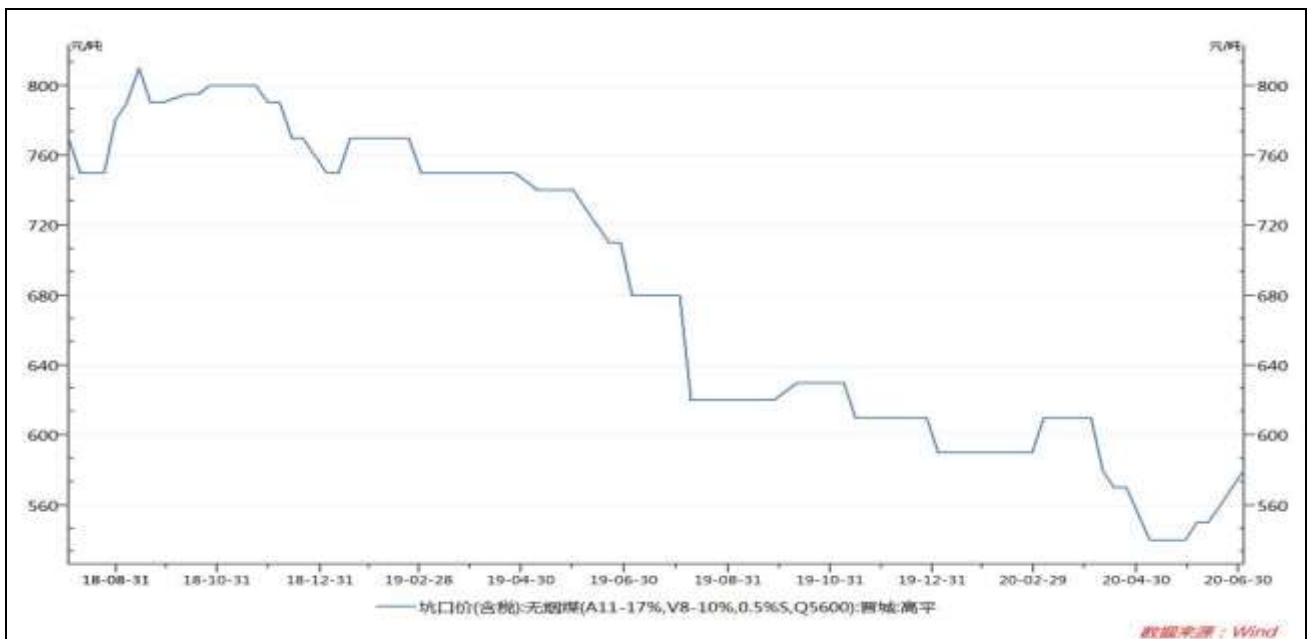
利空因素

南方短时期农需	高氮肥结束，复合肥需求下降
	前期检修装置陆续恢复，日产量和开工率上升
	板厂开工率低

**周度观点策略总结：**近期伴随前期故障停车企业陆续恢复，日产量和开工率有所回升。需求方面，目前北方区域玉米追肥进行中，南方水稻用肥也陆续开始，水稻用肥将持续到月底，业内备肥积极性不高。工业需求仍较为疲弱，复合肥开工率提升相对缓慢，三氯氰胺和胶板厂销售受出口影响，开工水平不佳。在农业需求短时较好下，尿素表现相对坚挺，但在日产量增加和需求整体偏弱下，期价反弹力度有限，UR2009 合约短期建议在 1540-1560 区间交易。

## 二、周度市场数据

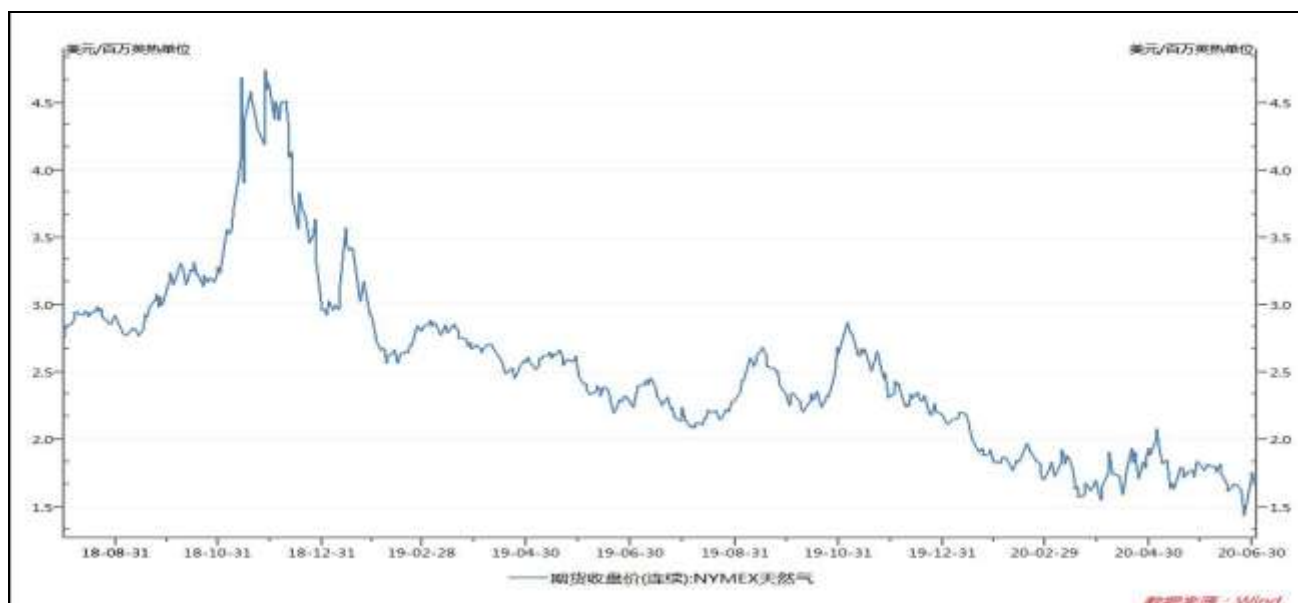
图1 无烟煤坑口价



数据来源：WIND 瑞达研究院

截至7月3日，晋城无烟煤坑口价580元/吨，较上周+20元/吨。

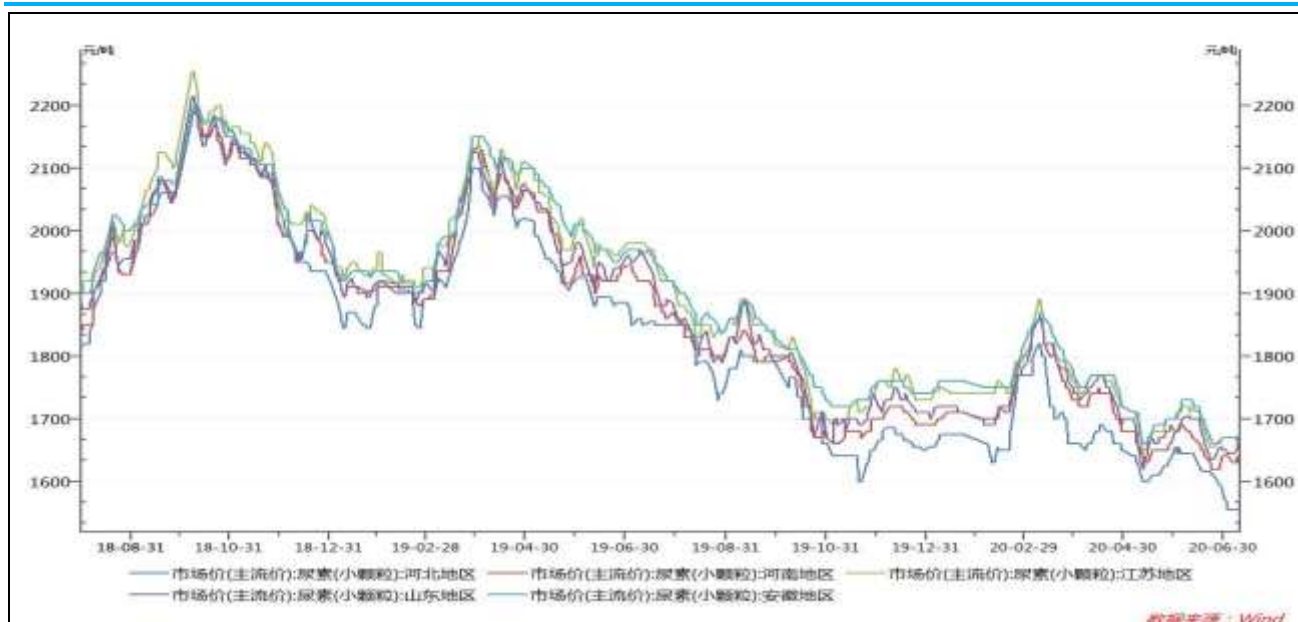
图2 天然气价格



数据来源：WIND 瑞达研究院

截至7月9日，NYMEX天然气收盘价1.77美元/百万英热单位，较上周+0.04美元/百万英热单位。

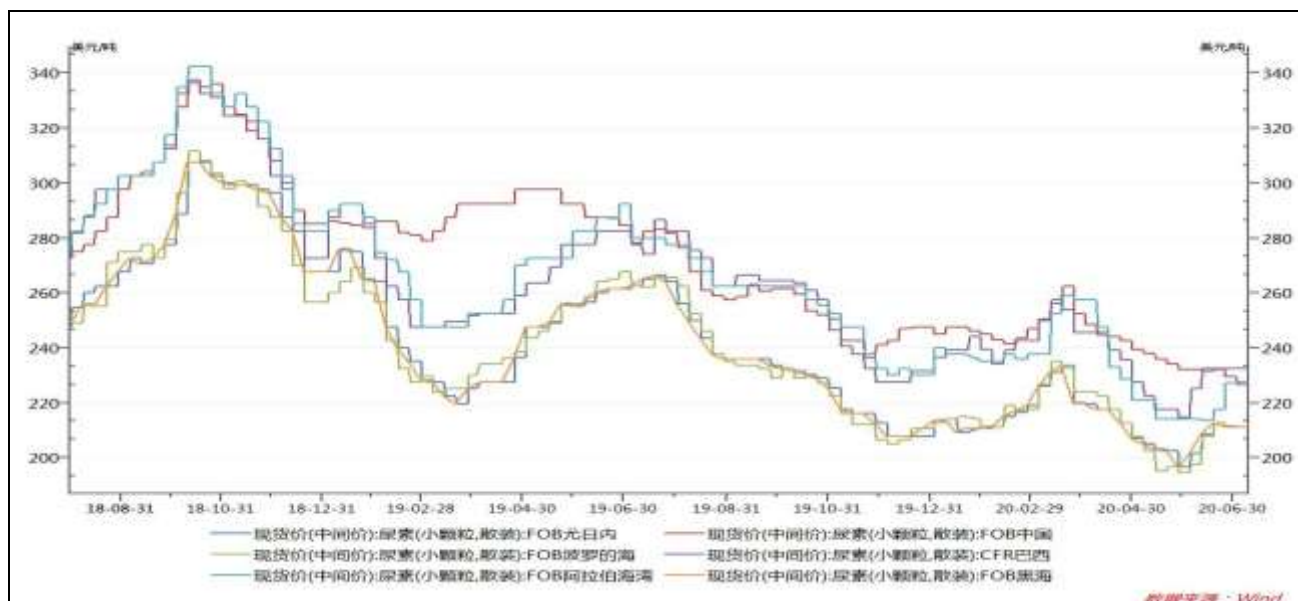
图3 国内尿素市场主流价



数据来源：WIND 瑞达研究院

截至7月10日，山东地区主流价1680元/吨，+30；江苏地区主流价1680元/吨，+10；安徽地区主流价1670元/吨，+0。

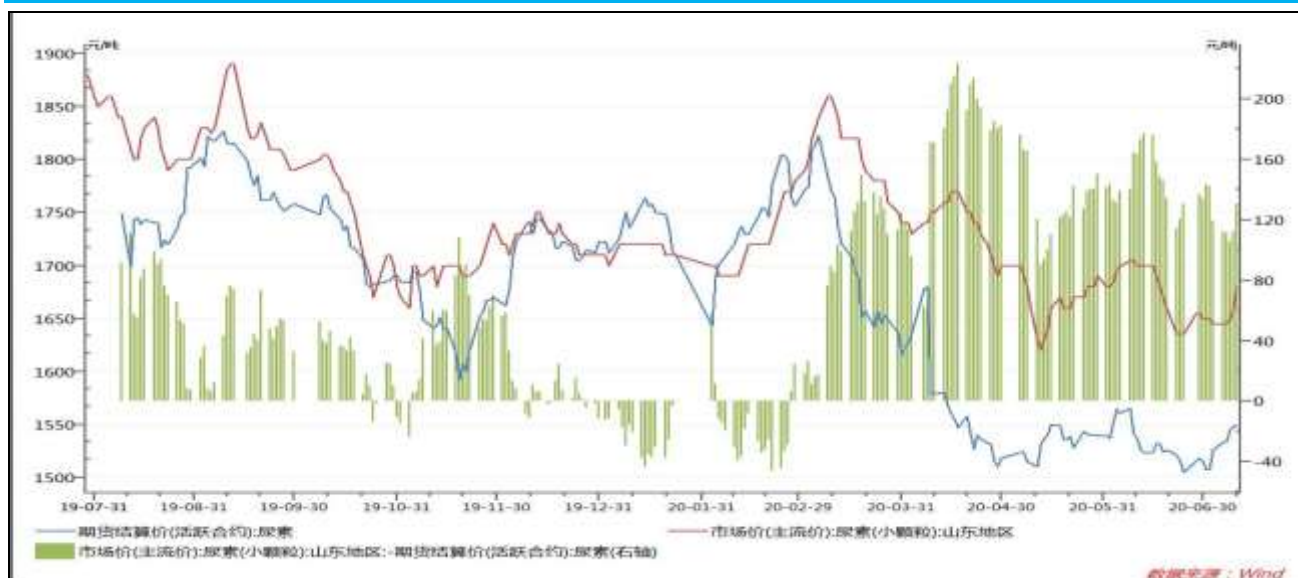
图4 尿素外盘现货价



数据来源：WIND 瑞达研究院

截至7月10日，尿素FOB中国226.5美元/吨，较上周-3美元/吨。

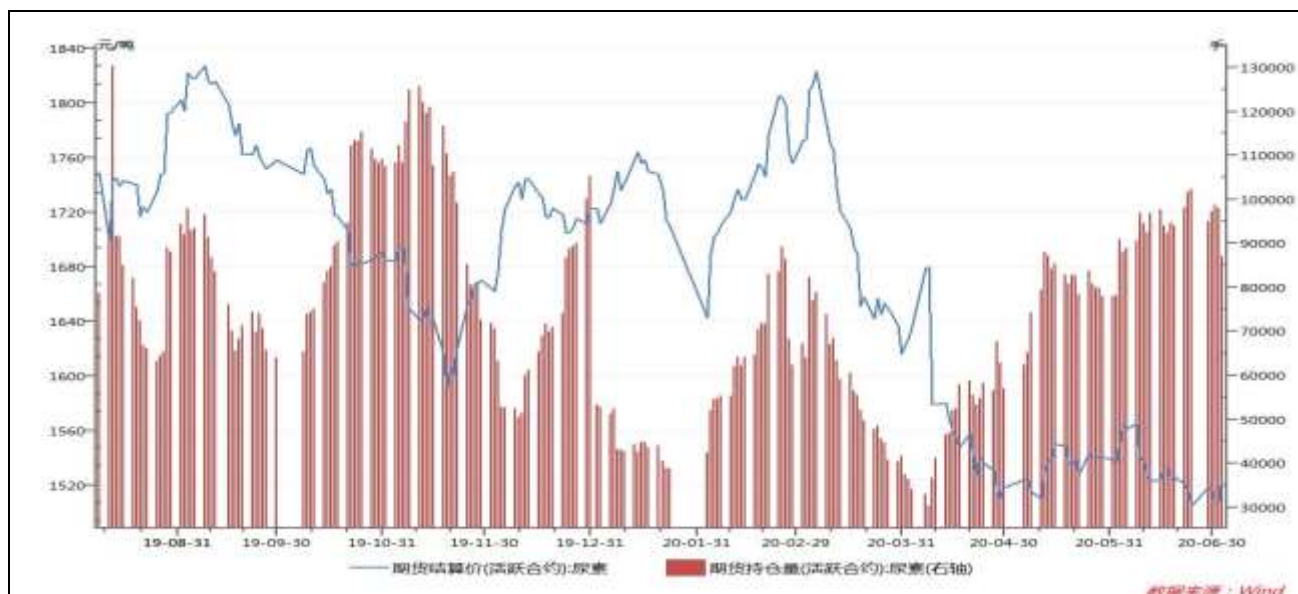
图5 尿素基差



数据来源：WIND 瑞达研究院

截至7月10日，尿素基差为130元/吨，较上周-12元/吨。

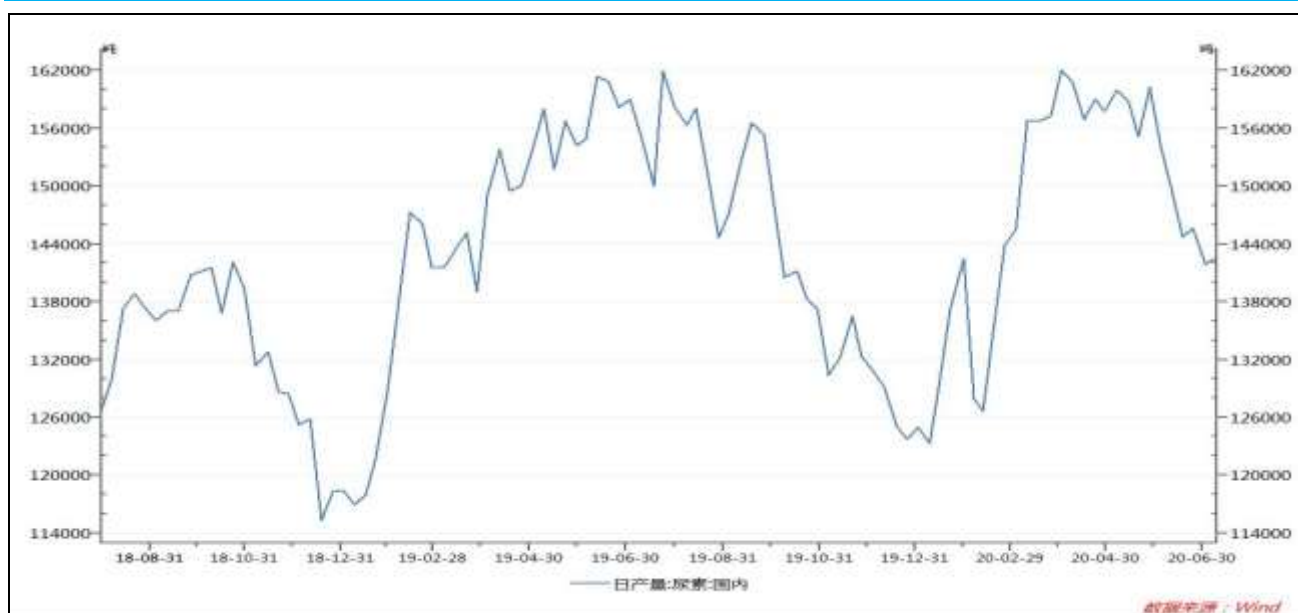
图6 尿素期货持仓量



数据来源：WIND 瑞达研究院

截至7月10日，尿素期货持仓量69358手，较上周-17610手。

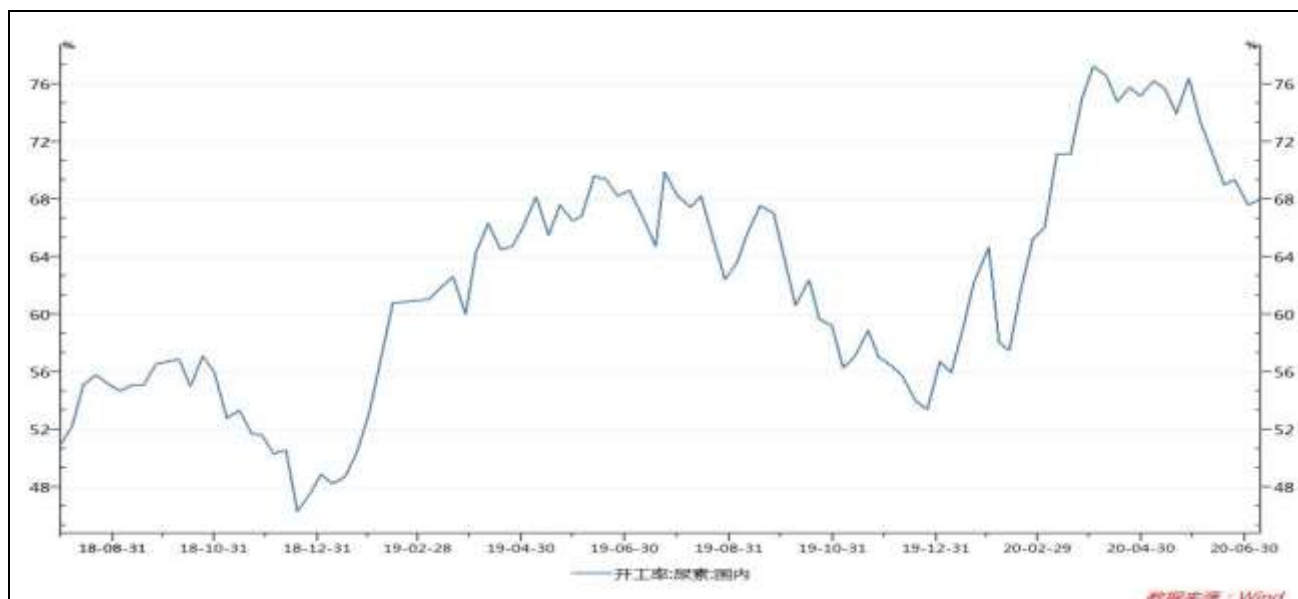
图7 国内尿素日产量



数据来源：WIND 瑞达研究院

截至7月9日，国内尿素日均产量142669吨，较上周+789吨。

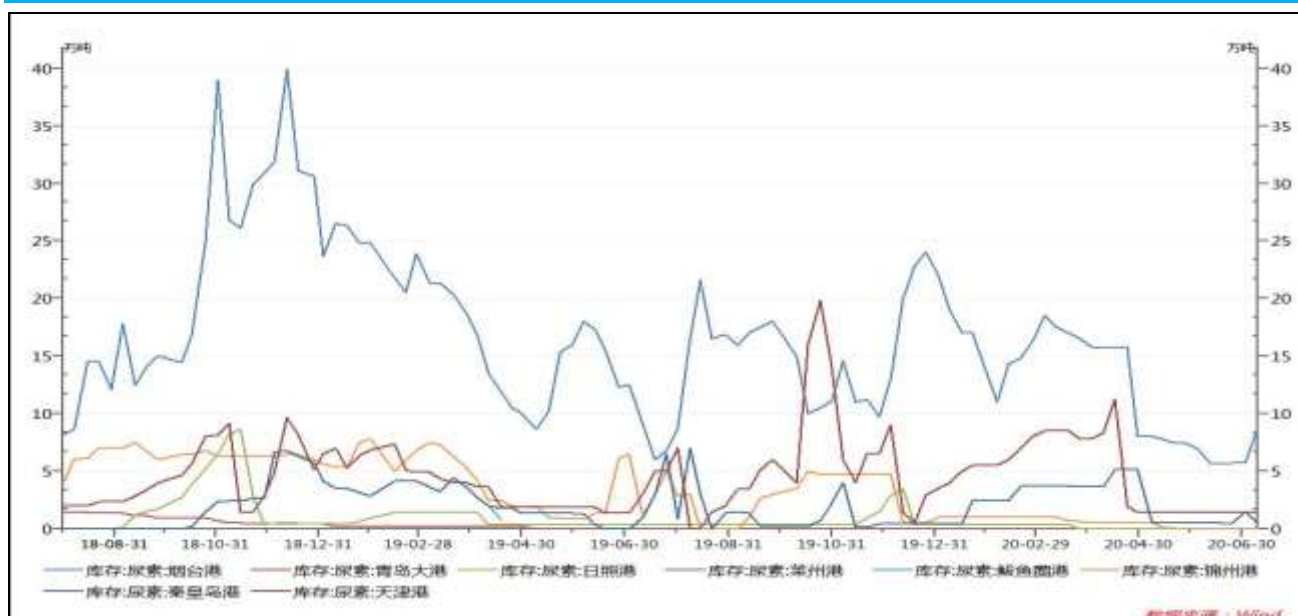
图8 国内尿素开工率



数据来源：WIND 瑞达研究院

截至7月9日，国内尿素开工率68.01%，较上周-0.2%。

图9 国内尿素港口库存



数据来源：WIND 瑞达研究院

截止7月9日当周，国内主要港口尿素库存10.6万吨，较上周+1.56万吨。

## 免责声明

本报告中的信息均来源于公开可获得资料，瑞达期货股份有限公司力求准确可靠，但对这些信息的准

确性及完整性不做任何保证，据此投资，责任自负。本报告不构成个人投资建议，客户应考虑本报告中的任何意见或建议是否符合其特定状况。本报告版权仅为我公司所有，未经书面许可，任何机构和个人不得以任何形式翻版、复制和发布。如引用、刊发，需注明出处为瑞达期货股份有限公司研究院，且不得对本报告进行有悖原意的引用、删节和修改。