

# 「2024.12.20」

## 红枣市场周报

研究员：

许方莉 期货从业资格证号 F3073708

期货投资咨询从业证书号 Z0017638

关注我们获  
取更多资讯



业务咨询  
添加客服



# 目录

---



1、周度要点小结



2、期现市场



3、产业情况



4、期权市场及期股关联

# 「周度要点小结」

- 行情回顾：本周郑枣主力价格下跌，周度跌幅约1.37%。
- 行情展望：据 Mysteel 农产品调研数据统计，截止2024年12月19日红枣本周36家样本点物理库存在11960吨，较上周减少982吨，环比减少7.59%，同比增加11.33%，本周样本点库存继续下降。从新季收购结构看，内地收购约占总产量的6成左右，其中采购量20-30车的客商占主流，截至目前出货持续成品积压少量，已采购货源多已消化4-5成左右，距离物流停运约30天，年前仍可消化部分货源，内地客商反馈结合采购成本及当前销售价格余货压力可控。
- 策略建议：操作上，建议郑枣2505合约短期偏空看待。

未来交易提示：

1、天气影响2、消费端

## 本周红枣期货价格走势

图1、郑枣主力合约价格走势



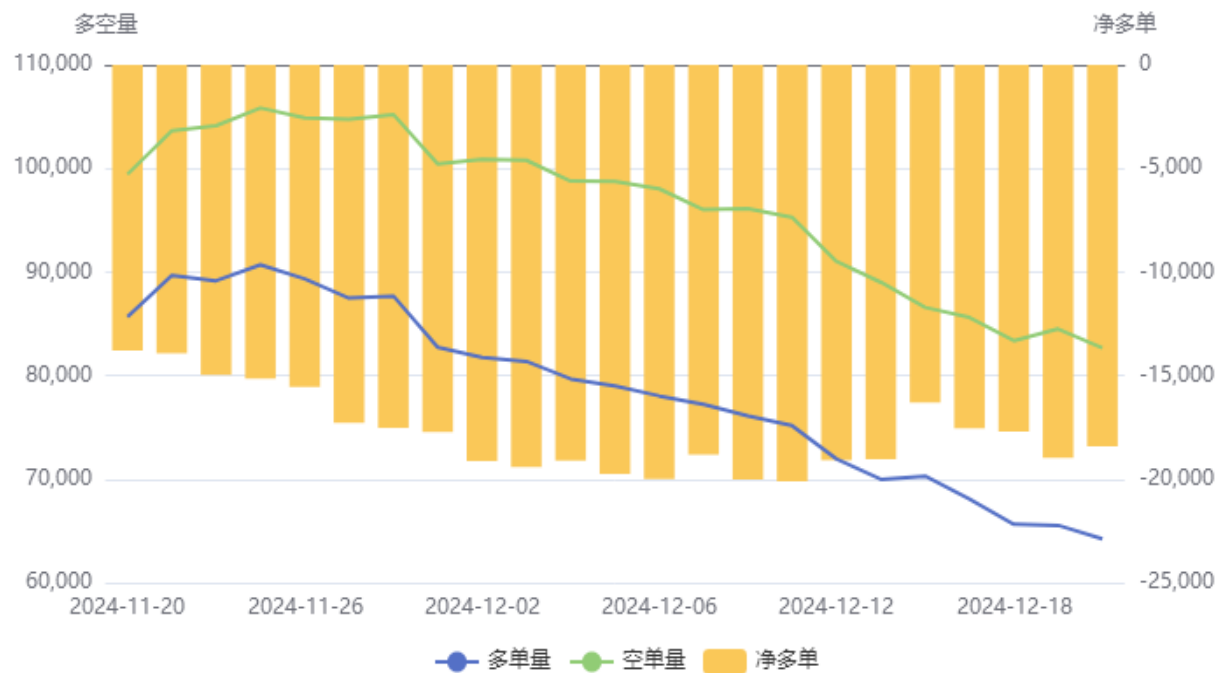
来源：郑商所 瑞达期货研究院

本周郑枣2505合约价格下跌，周度跌幅约1.37%。

## 本周红枣期货前二十名持仓情况

图2、红枣期货前二十名持仓情况

### 红枣(CJ)前20持仓量变化

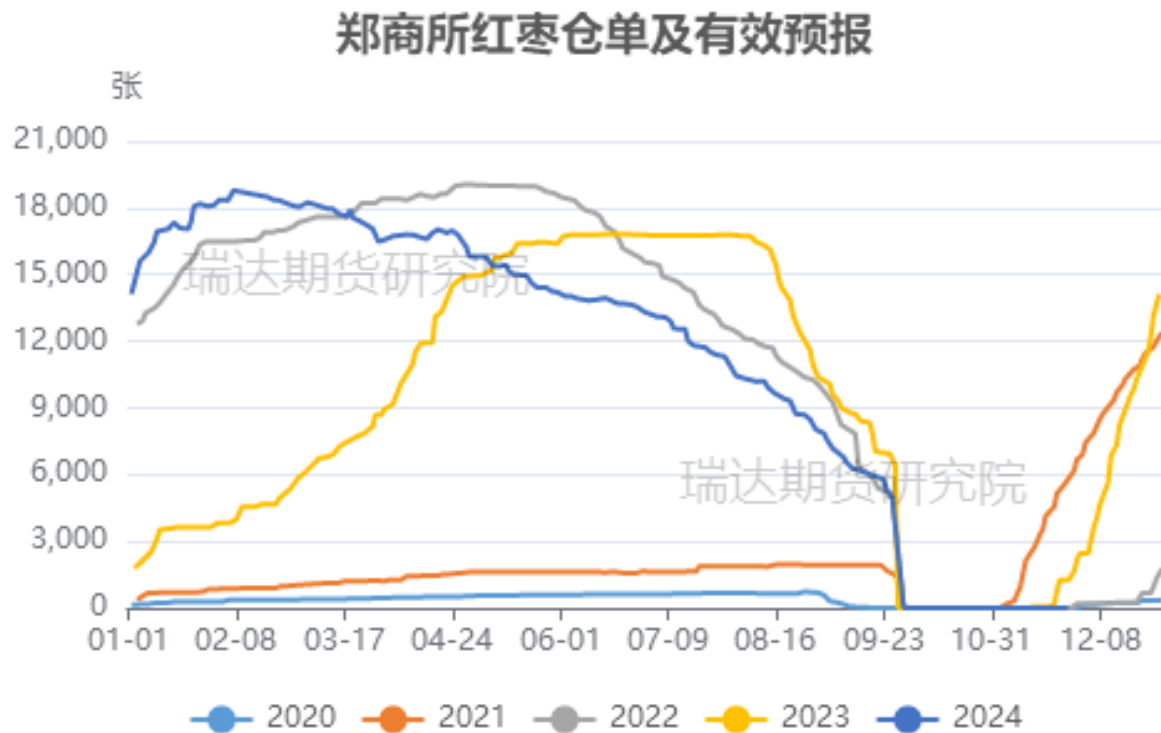


来源：郑商所 瑞达期货研究院

截止本周，红枣期货前二十名净持仓为-18419手。

## 本周郑枣期货仓单情况

图3、郑枣期货仓单及有效预报况情况

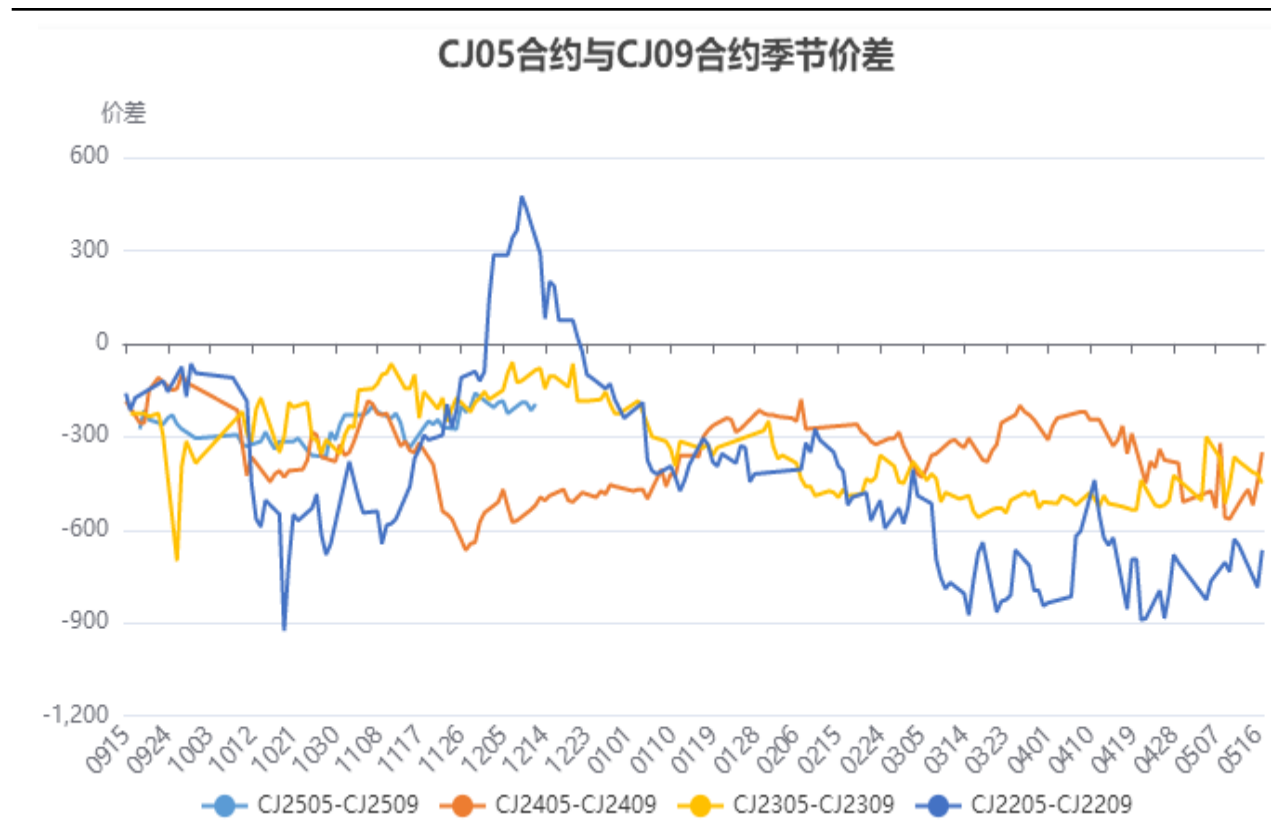


来源：郑商所 瑞达期货研究院

截止本周，郑枣仓单数量为407张。

## 本周红枣期货价差

图4、郑枣5-9合约价差走势



来源：郑商所 瑞达期货研究院

截止本周，郑商所红枣期货2505合约与2509合约价差为-275元/吨。

## 本周红枣基差走势

图5、河北红枣现货价格与郑枣主力合约基差走势



来源：郑商所、我的农产品网 瑞达期货研究院

截止本周，河北灰枣现货价与红枣期货主力合约的基差为275元/吨。



## 本周新季主产区红枣统货收购价格

图6、主产区红枣统货现货价格走势



来源：我的农产品网、瑞达期货研究院

截止2024年12月20日，阿克苏红枣统货价格为4.80元/公斤，阿拉尔红枣统货价格为5.2元/公斤，喀什红枣统货价格为6.0元/公斤。

# 「期现市场情况」

## 本周一级红枣现货价格

图7、河北一级红枣现货价格季节性走势



图8、主销区一级红枣现货价格走势



来源：我的农产品网 瑞达期货研究院

来源：我的农产品网、 瑞达期货研究院

截止2024年12月20日，河北沧州一级灰枣批发价格为4.25元/斤，河南一级灰枣批发价格为4.3元/斤。

## 本周特级红枣现货价格

图7、河北特级红枣现货价格季节性走势



图8、主销区特级红枣现货价格走势



来源：我的农产品网 瑞达期货研究院

来源：我的农产品网、 瑞达期货研究院

截止2024年12月20日，河北沧州特级灰枣批发价格为9.6元/公斤，河南特级灰枣批发价格为9.6元/公斤。

## 供应端——本周样本点红枣库存情况

图9、全国红枣库存走势

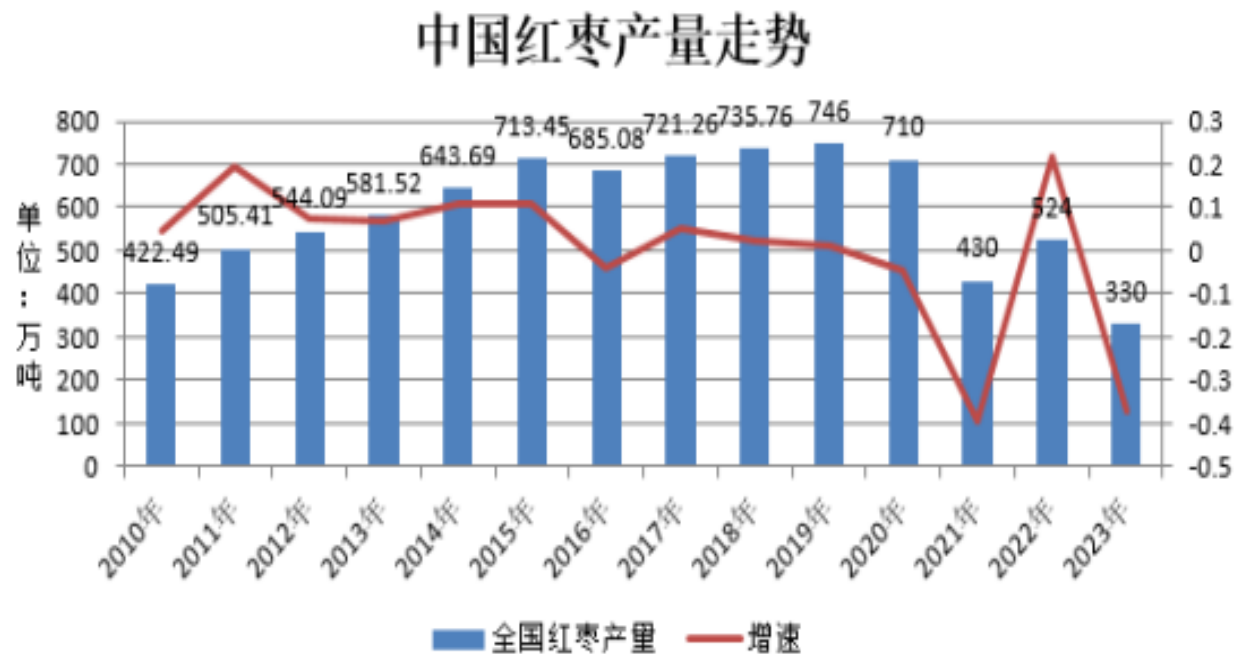


来源：我的农产品网、瑞达期货研究院

据 Mysteel 农产品调研数据统计，截止2024年12月19日红枣本周36家样本点物理库存在11960吨，较上周减少982吨，环比减少7.59%，同比增加11.33%。

## 供应端——红枣产量预计出现恢复

图10、全国红枣产量变化

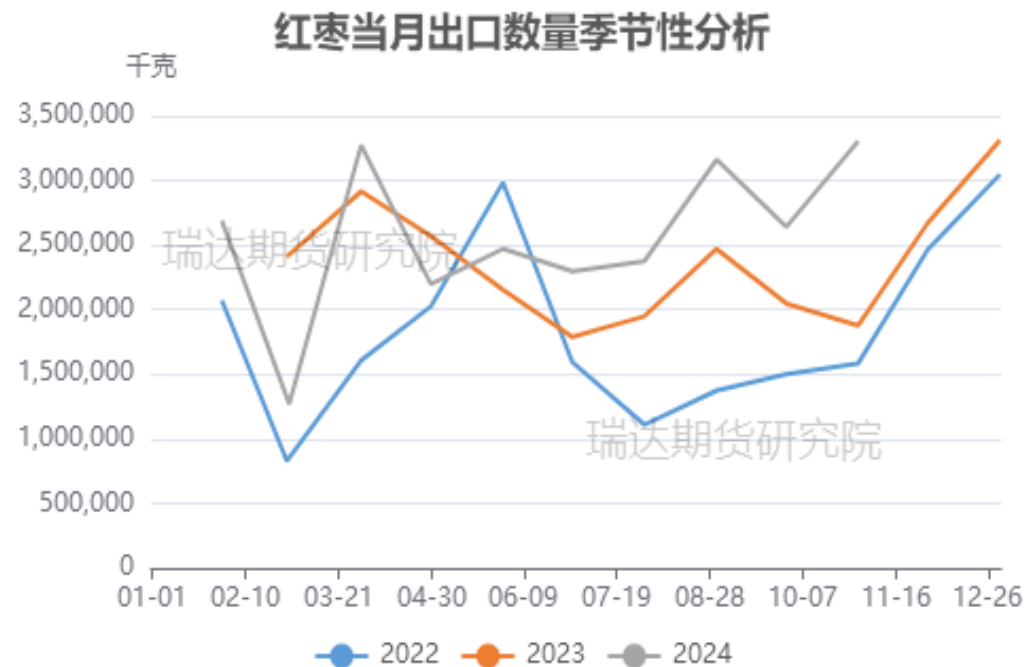


来源：新闻整理、 瑞达期货研究院

作物生长良好，预计2024/25产季红枣产量有所恢复

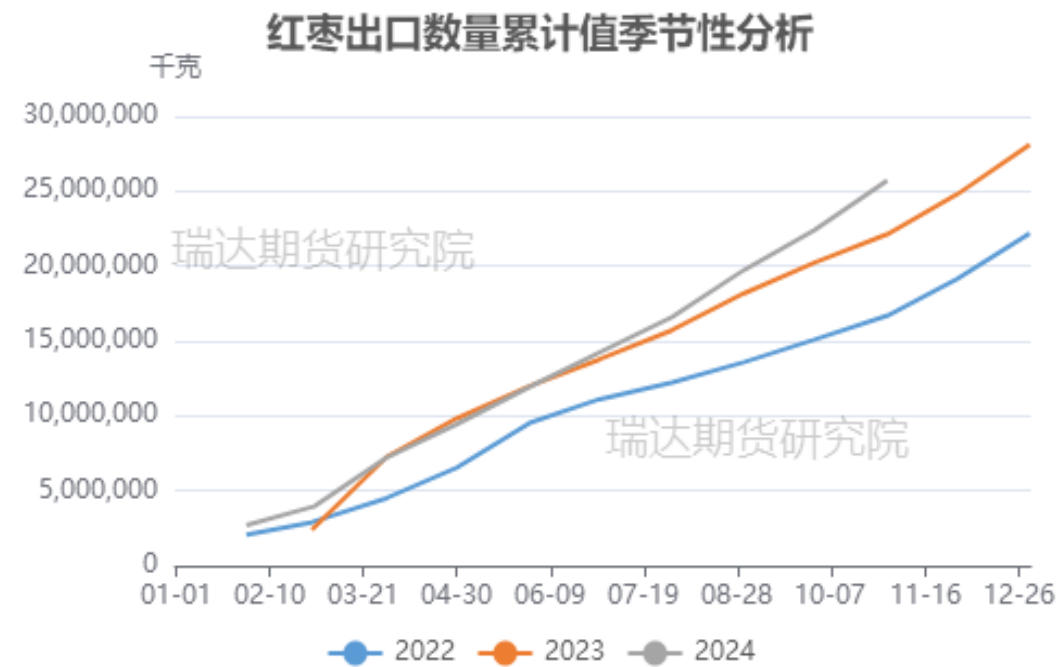
## 需求端——当月红枣出口量情况

图11、红枣出口量季节性走势



来源：海关总署、瑞达期货研究院

图12、红枣累计出口量走势



来源：海关总署、瑞达期货研究院

海关总署数据显示，2024年10月份我国红枣出口量3305673千克，出口金额51091211元，出口均价15455.62元/吨，出口量环比增加25.15%，同比增加75.99%，2024年1-10月份累计出口25680631千克，累计同比增加16.13%。

## 需求端——BOCE新疆枣好牌交易冷清

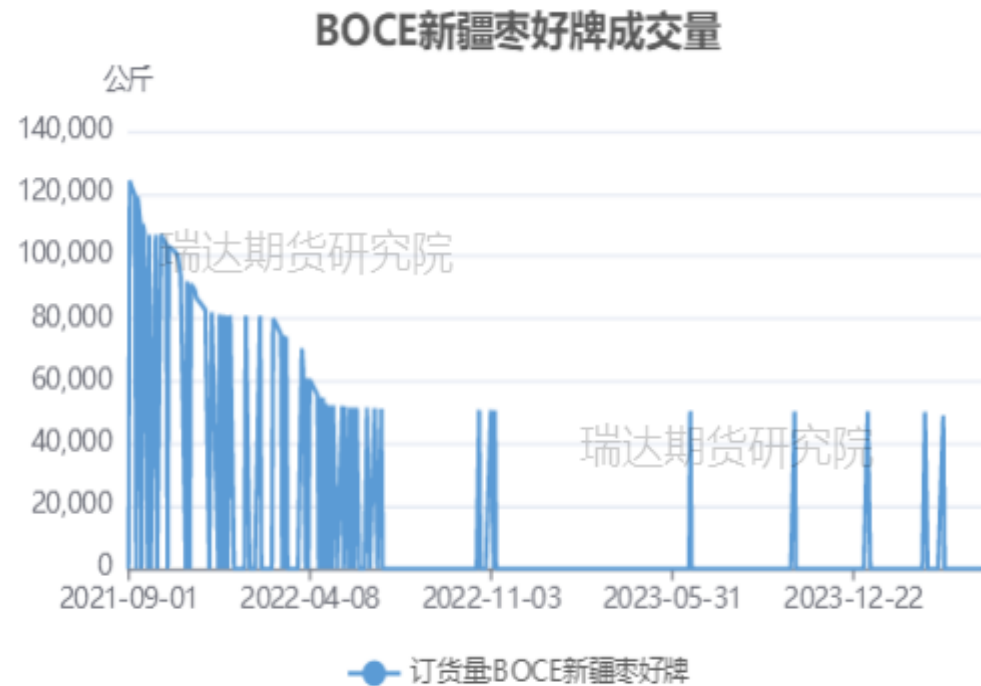
图13、BOCE新疆枣好牌订货量（日，公斤）



来源：wind 瑞达期货研究院

本周BOCE新疆枣好牌订货量少量成交

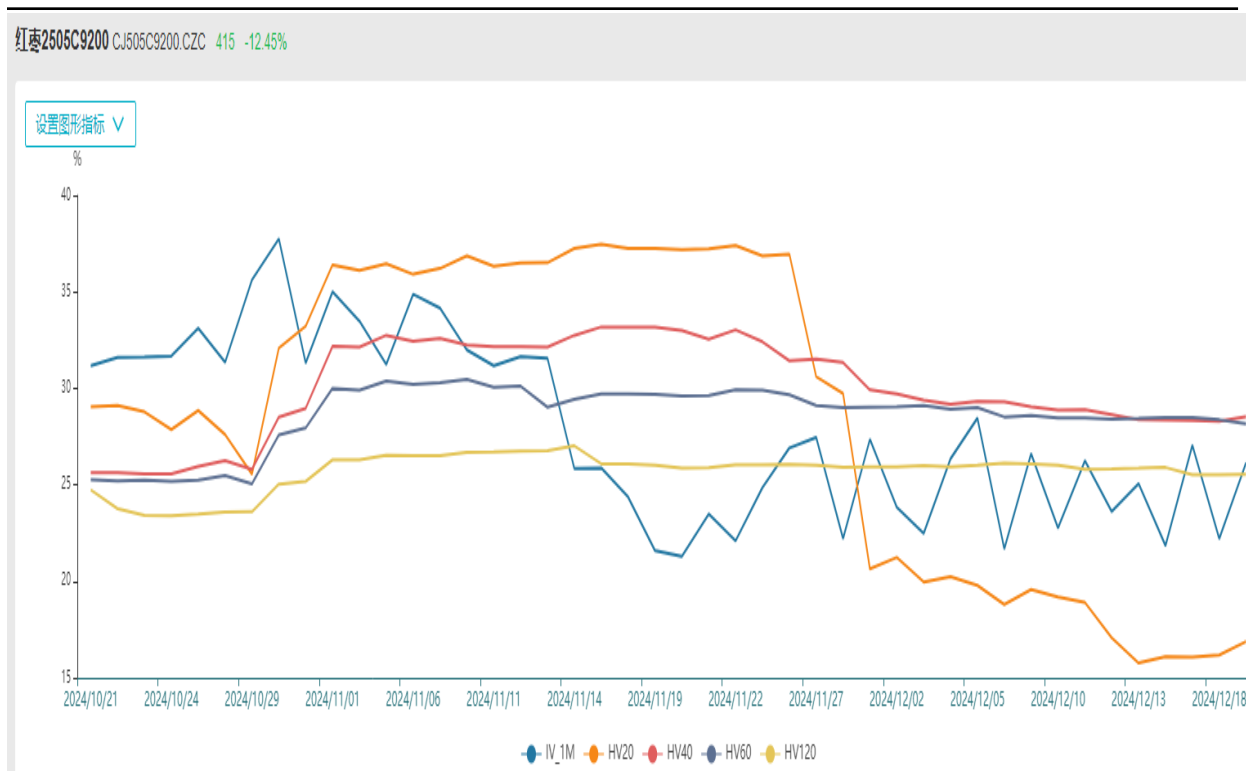
图14、BOCE新疆枣好牌成交量（日，公斤）



来源：wind 瑞达期货研究院

## 期权市场——本周红枣平值期权隐含波率

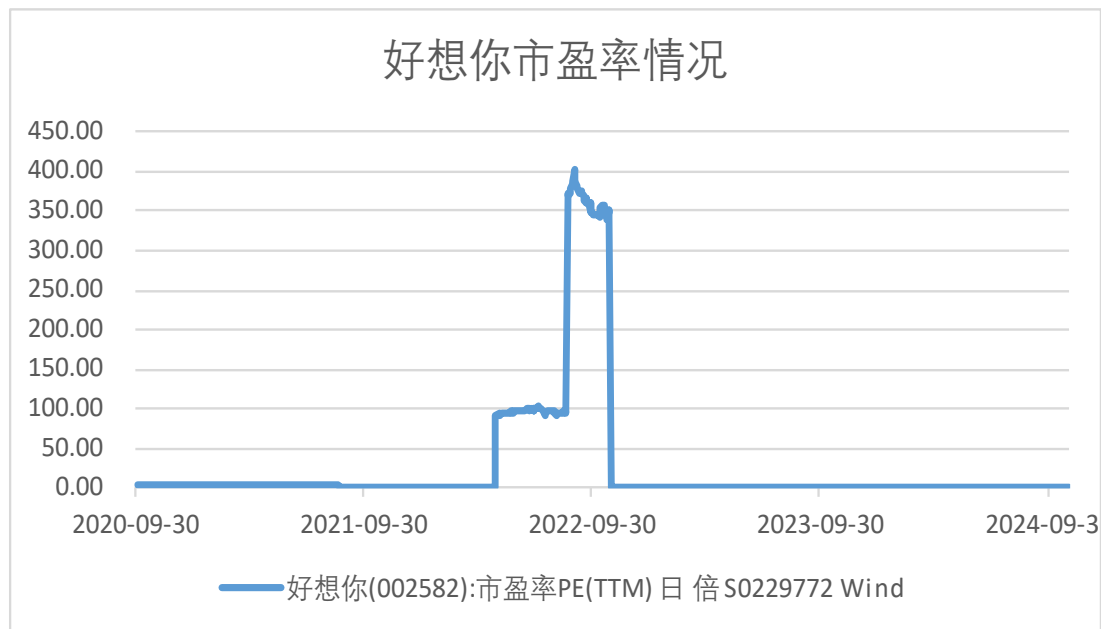
图、红枣期权隐含波动率





## 股市--好想你

图15、好想你市盈率



来源: wind 瑞达期货研究院

## 免责声明

本报告中的信息均来源于公开可获得资料，瑞达期货股份有限公司力求准确可靠，但对这些信息的准确性及完整性不做任何保证，据此投资，责任自负。本报告不构成个人投资建议，客户应考虑本报告中的任何意见或建议是否符合其特定状况。本报告版权仅为我公司所有，未经书面许可，任何机构和个人不得以任何形式翻版、复制和发布。如引用、刊发，需注明出处为瑞达期货股份有限公司研究院，且不得对本报告进行有悖原意的引用、删节和修改。

### 瑞达期货研究院简介

瑞达期货股份有限公司创建于1993年，目前在全国设立40多家分支机构，覆盖全国主要经济地区，是国内大型全牌照期货公司之一，是目前国内拥有分支机构多、运行规范、管理先进的专业期货经营机构。2012年12月完成股份制改制工作，并于2019年9月5日成功在深圳证券交易所挂牌上市，成为深交所期货第一股、是第二家登陆A股的期货上市公司。

研究院拥有完善的报告体系，除针对客户的个性化需要提供的投资报告和套利、套保操作方案外，还有晨会纪要、品种日评、周报、月报等策略分析报告。研究院现有特色产品有短信通、套利通、市场资金追踪、持仓分析系统、投顾策略、交易诊断系统、数据管理系统以及金尝发服务体系专供策略产品等。在创新业务方面，积极参与创新业务的前期产品研究，为创新业务培养大量专业人员，成为公司的信息数据中心、产品策略中心和人才储备中心。

瑞达期货研究院将继续往开来，向更深更广的投资领域推进，为客户的期货投资奉上贴心、专业、高效的优质服务。