

M
A
R
K
E
T

R
E
S
E
A
R
C
H

R
E
P
O
R
T

市场研报



瑞达期货
RUIDA FUTURES



金尝发



瑞达期货研究院

化工组 纸浆期货周报 2020年7月17日

联系方式：研究院微信号



金融投资专业理财
JINRONGTOUZI ZHUANYELICAI



关注瑞达研究院微信公众号

Follow us on WeChat

纸浆

一、核心要点

1、周度数据

观察角度	名称	上一周	本周	涨跌
期货	收盘（元/吨）	4392	4386	-6
	持仓（手）	10.7 万	10.4 万	-2513
	前 20 名净持仓	28589	27088	净空减少 1501
现货	地区（针叶浆）	-	-	-
	华东地区均价（元/吨）	4330	4350	+20
	基差	-62	-46	+16
	国际报价（银星）（美元/吨）	570	570	+0
	内外价差	318	435	+117
现货	阔叶浆（元/吨）	3500	3500	+0

	漂针阔价差	830	830	+0
--	-------	-----	-----	----

2、多空因素分析

利多因素	利空因素
纸浆仓单量有所减少	6 月份纸浆进口量有所上升。
港口库存有所下降	除文化纸外，其余纸企出货不畅，部分厂家原料库存高达 2-3 个月
文化纸需求持续好转，教辅课本订单略有增加。	

周度观点策略总结：

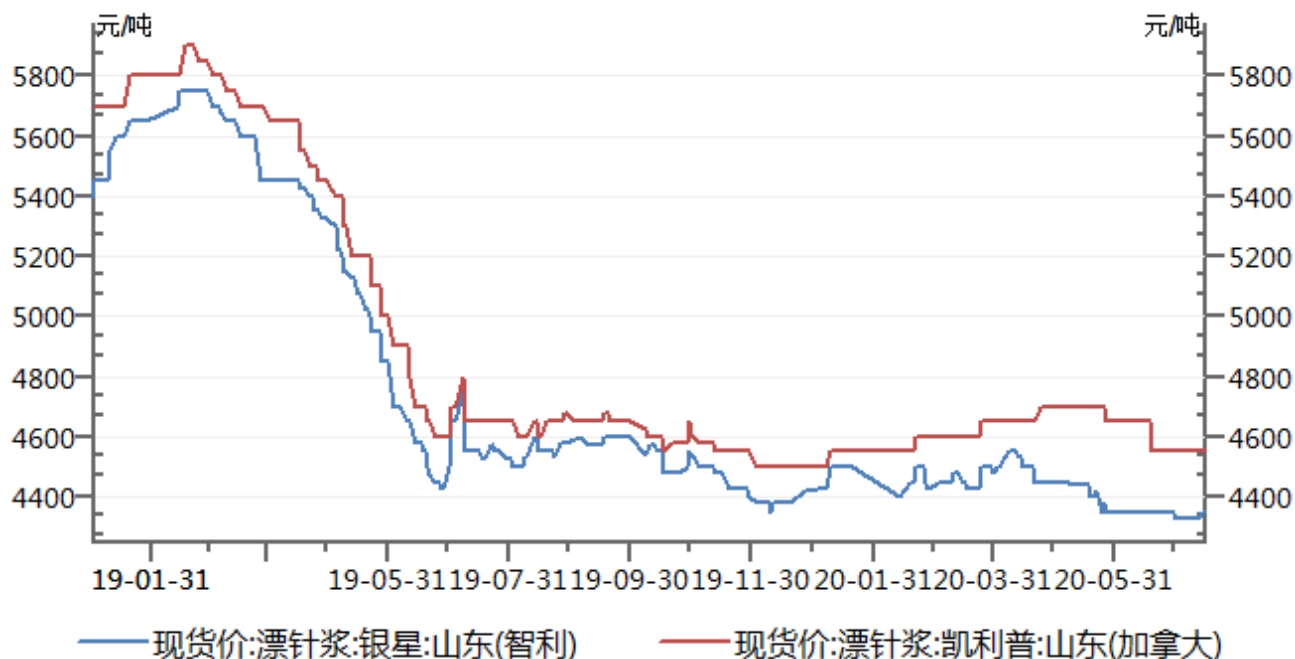
港口情况，七月上旬青岛港纸浆总库存约 99 万吨，常熟港库存 77.4 万吨，保定地区纸浆总库存约 8.1 万吨，三港合计较六月下旬下降 5.8 万吨。供应情况，智利 6 月份出口至中国阔叶浆数量环比上涨 58%，加剧国内供应压力的提升。外盘情况，智利 Arauco 7 月份最新外盘合同价报出，其中阔叶浆明星下调 20 美元/吨至 455 美元/吨，针叶浆、本色浆外盘暂未公布。下游情况，生活用纸开工率有所提高，白板纸仍有生产线停机限产。需求方面，文化纸需求持续好转，教辅课本订单略有增加；生活纸厂采取降产保价的措施，供应量量缩紧。汇率方面，周内汇率在 7.00 上下浮动，进口利润有所提升。港口库存向生产商转移，但终端需求仍显不足，纸企及经销商库存持续累积，底价稳步去库。成品纸市场报价有所上涨，但市场接受度不高，涨幅较为有限。多空交织，预计近期价格底部震荡为主。

操作上，SP2009 合约短期下方测试 4350 支撑，上方测试 4450 压力，短期建议在 4350-4450 区间高抛低吸。

二、周度市场数据

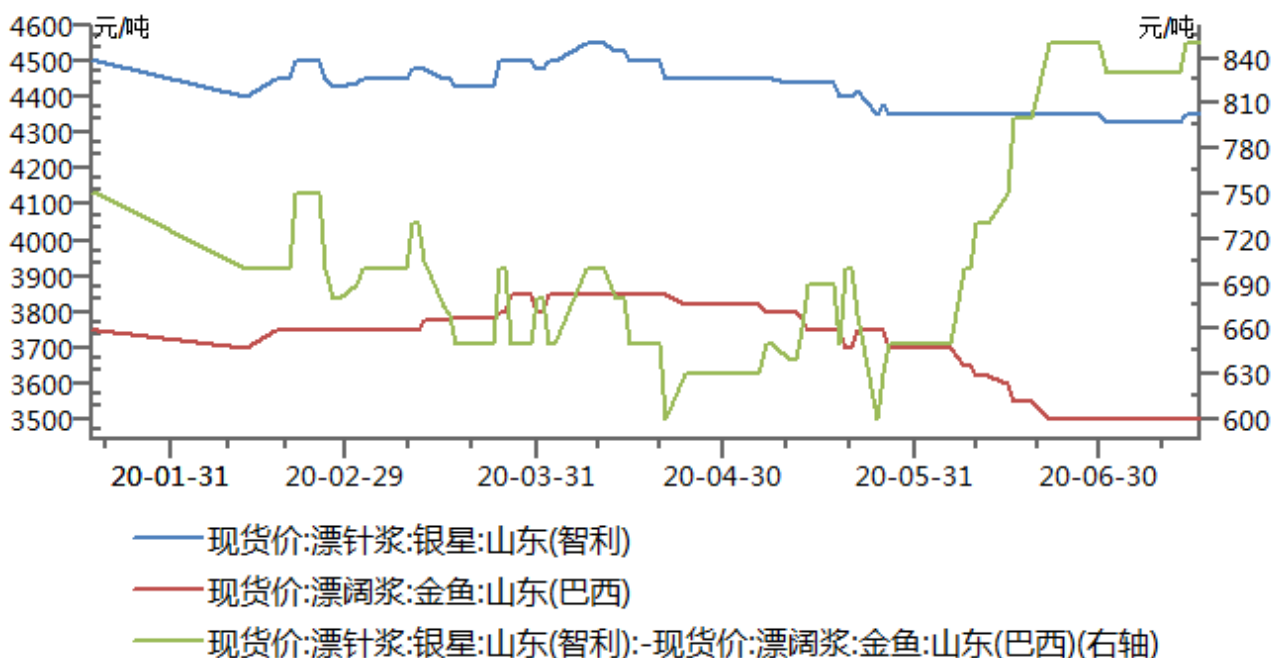
1. 国内纸浆价格

图 1：山东漂针木浆价格



数据来源：瑞达研究院 WIND

图 2：漂针木浆与漂阔木浆价格

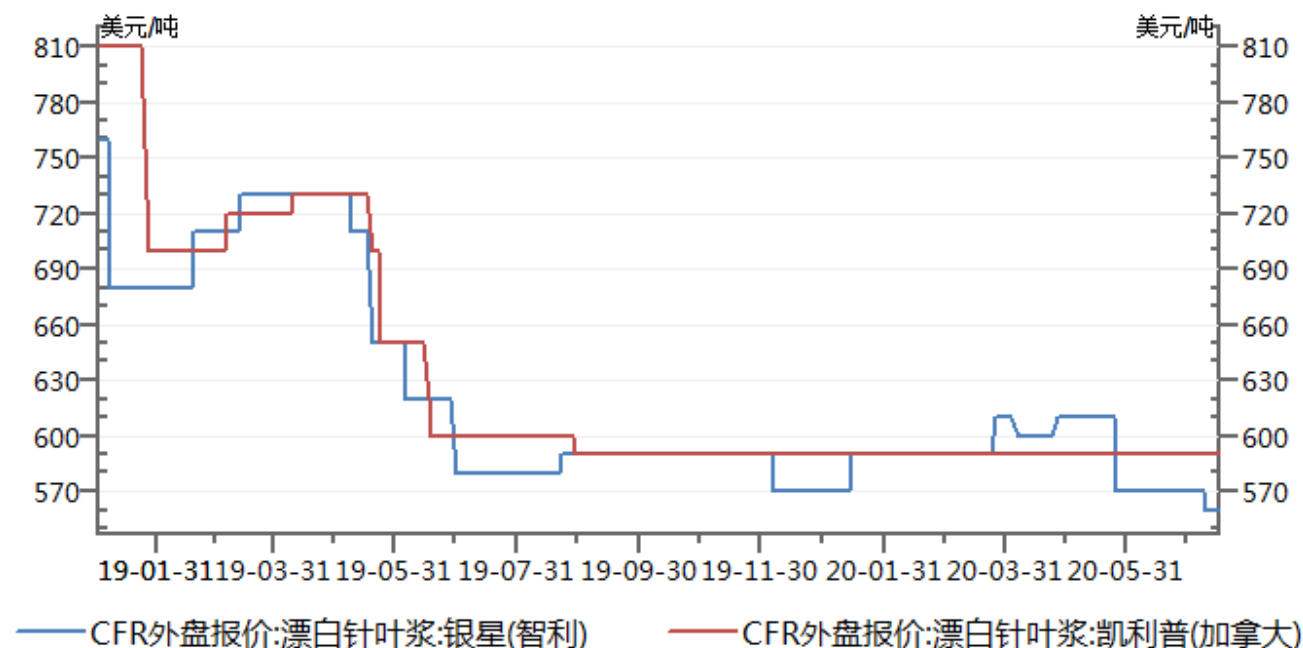


数据来源：瑞达研究院 WIND

截止 7 月 16 日，银星 4350 元/吨，凯利普 4550 元/吨，金鱼报 3500 元/吨。

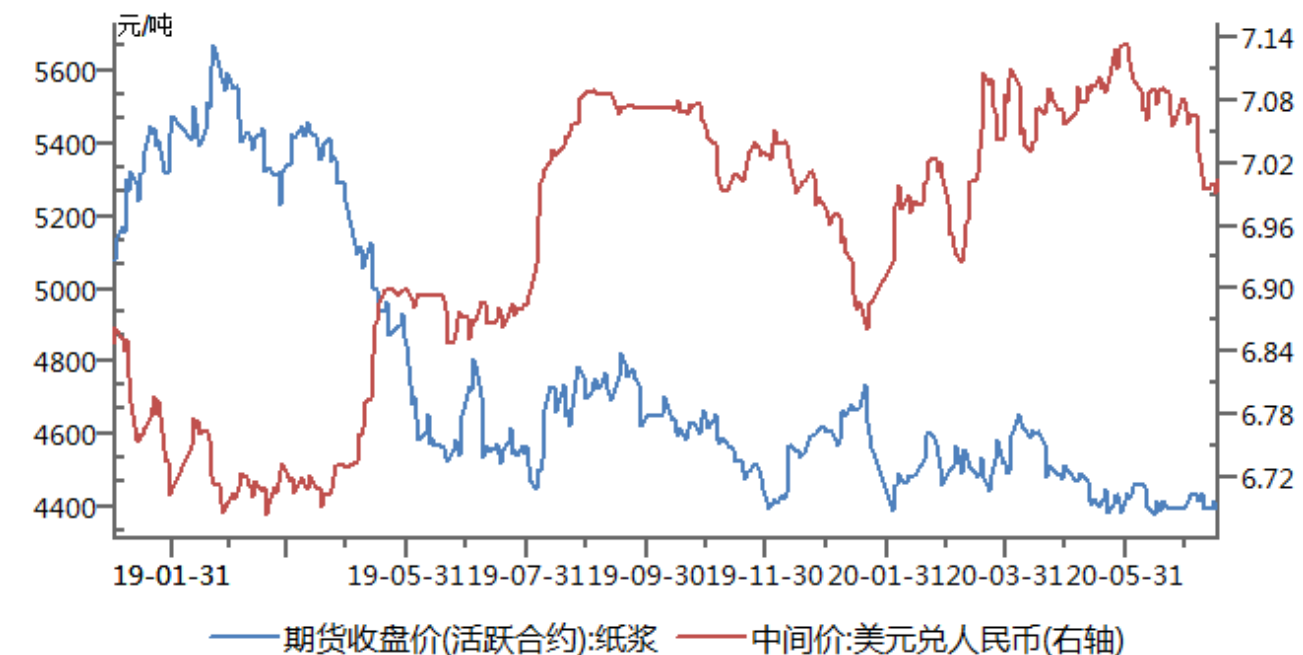
2. 国际纸浆价格

图 3：国际纸浆价格



数据来源：瑞达研究院 WIND

图 4：纸浆期价与人民币汇率

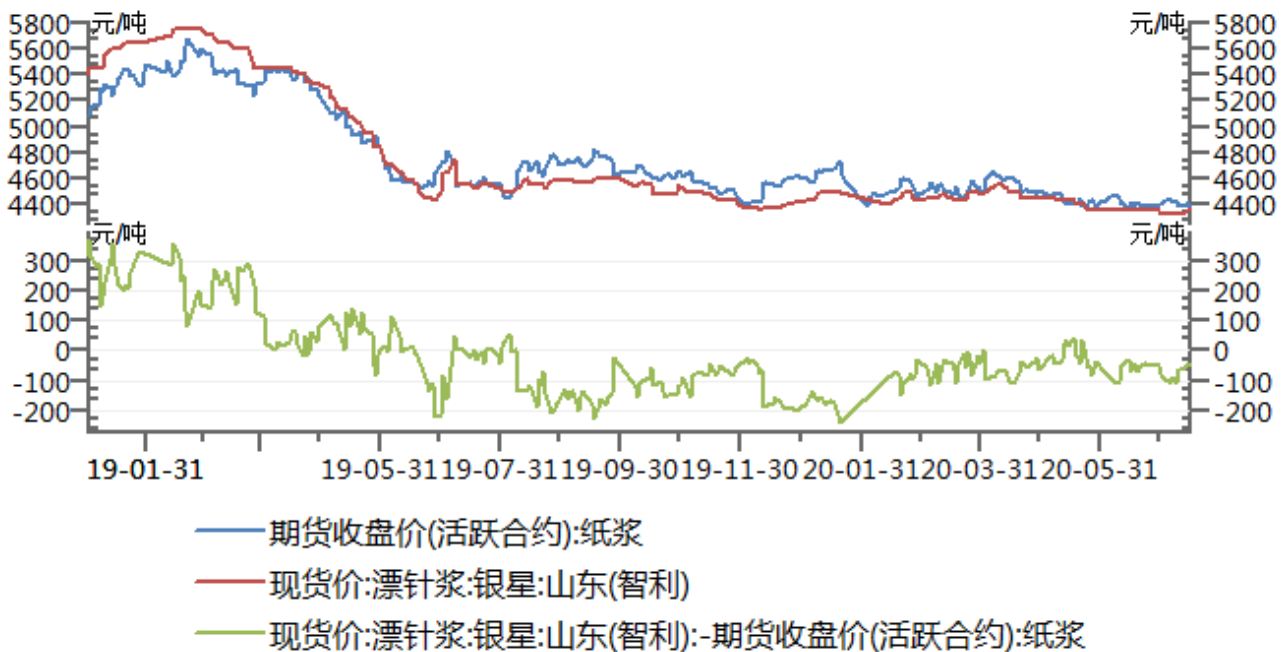


数据来源：瑞达研究院 WIND

智利 Arauco 7 月份最新外盘合同价报出，其中阔叶浆明星下调 20 美元/吨至 455 美元/吨，针叶浆、本色浆外盘暂未公布。

3. 上海纸浆期现走势

图 5：上海纸浆期价与纸浆现货走势



数据来源：瑞达研究院 上海期货交易所

截止 7 月 9 日，纸浆基差-108，较上周基本持平。

4. 上海纸浆跨期价差

图 6：上海纸浆 2009-2101 合约价差

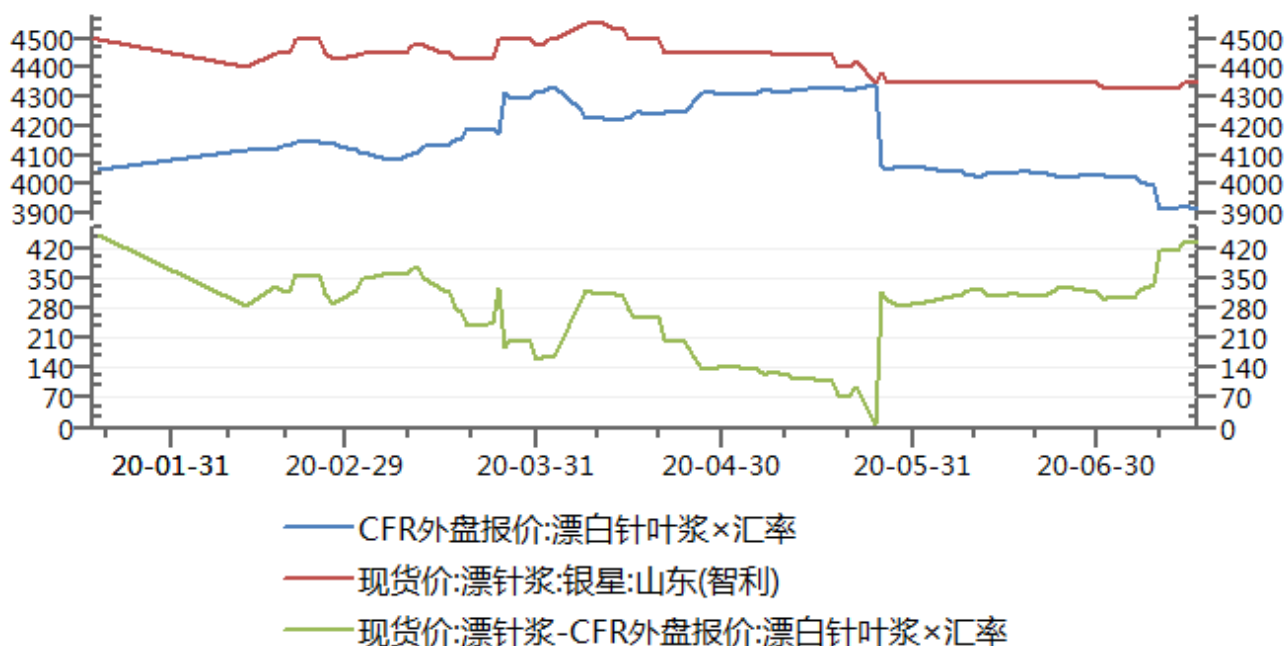


数据来源：瑞达研究院 上海期货交易所

跨期价差围绕-125 一线波动，暂无套利机会。

5. 纸浆内外盘价差

图 7：银星纸浆内外盘价差

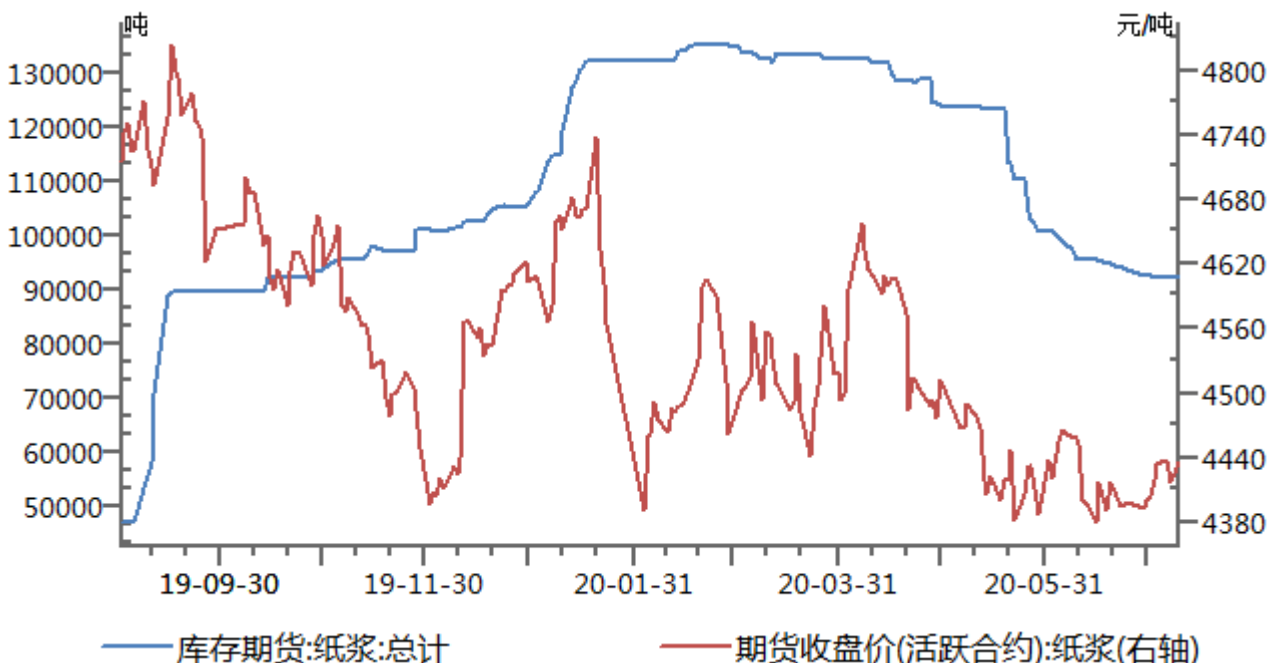


数据来源：瑞达研究院 WIND

美元兑人民币汇率走跌，进口利润小幅上涨。

6. 上期所仓单

图 8：上海纸浆仓单

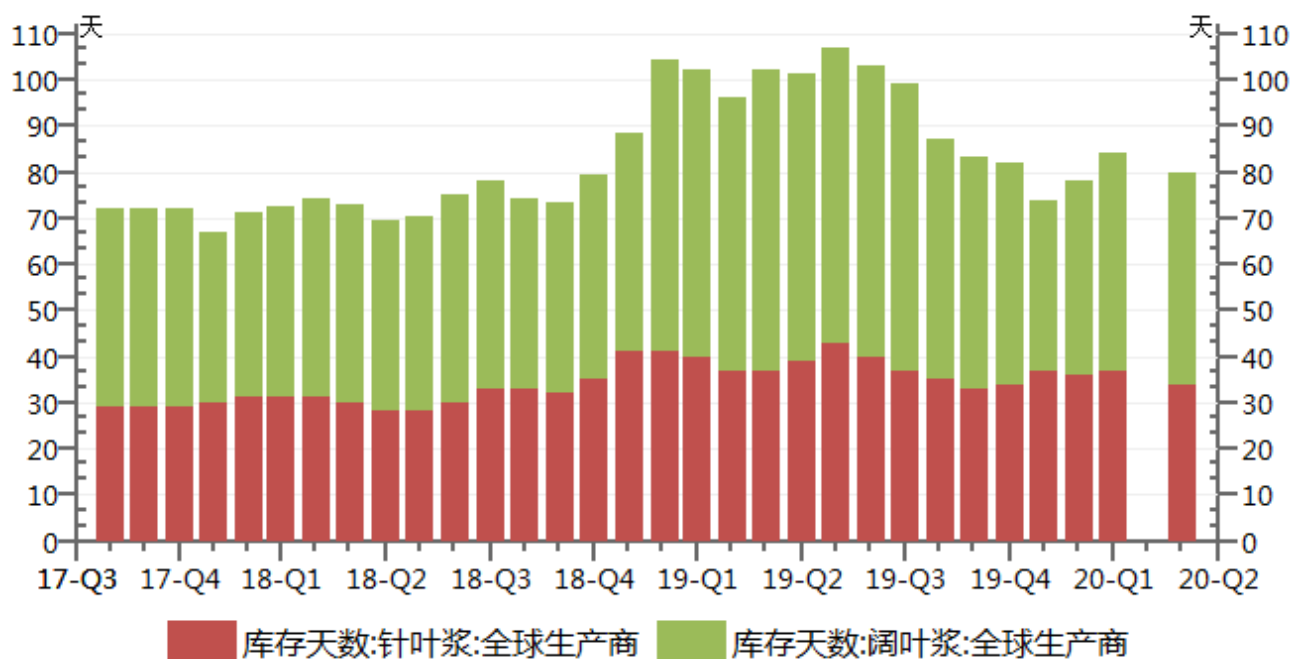


数据来源：瑞达研究院 WIND

截止 7 月 16 日，上海期货交易所纸浆仓单报 92216 吨，较 9 日减少 58 吨。

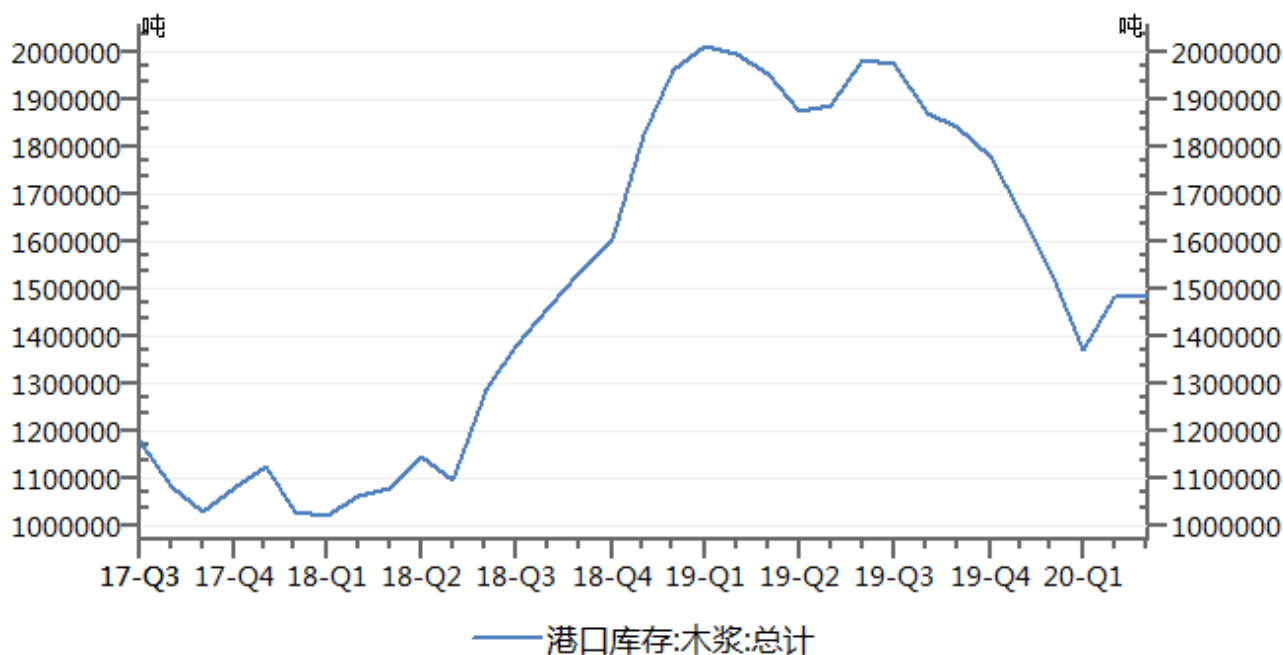
7. 全球木浆库存

图 9：全球生产商木浆库存天数



数据来源：瑞达研究院 WIND

图 10：欧洲木浆港口库存



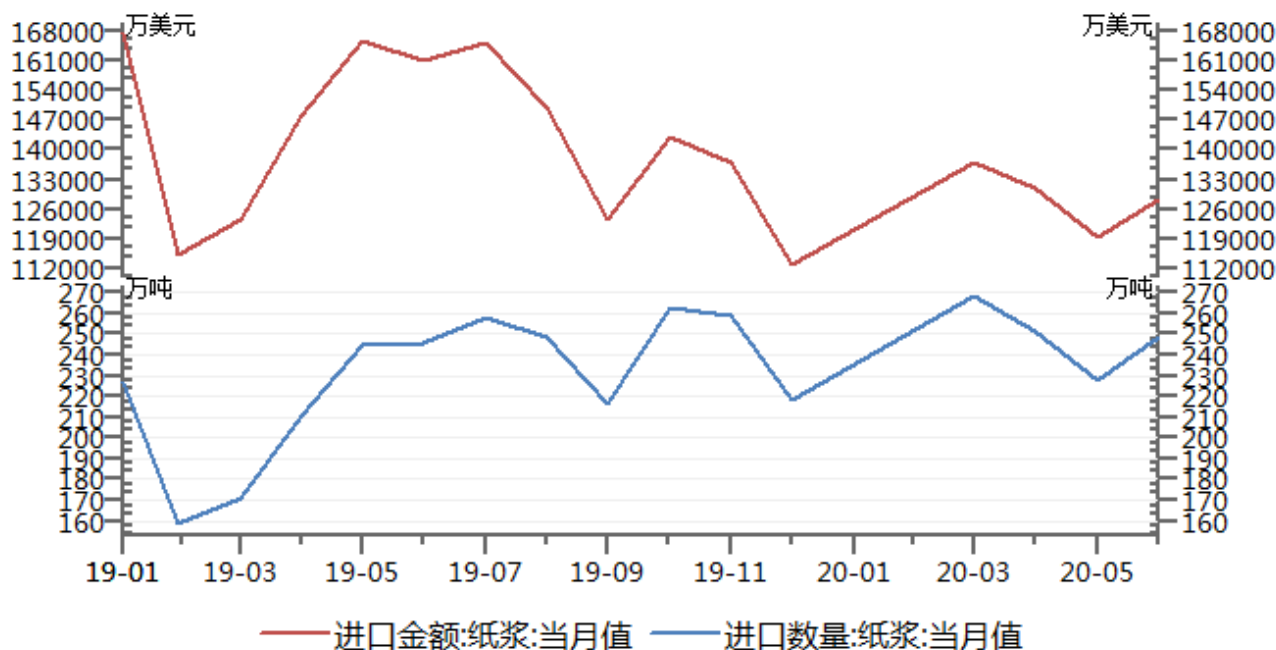
数据来源：瑞达研究院 WIND

图 9：生产量缩减，全球生产商库存天数整体下降。

图 10：据 Europulp 数据显示，2020 年 5 月份欧洲港口纸浆月末库存量环比下降 0.13%，同比下滑 24.19%。

8. 国内纸浆进口情况

图 11：纸浆进口金额及进口数量

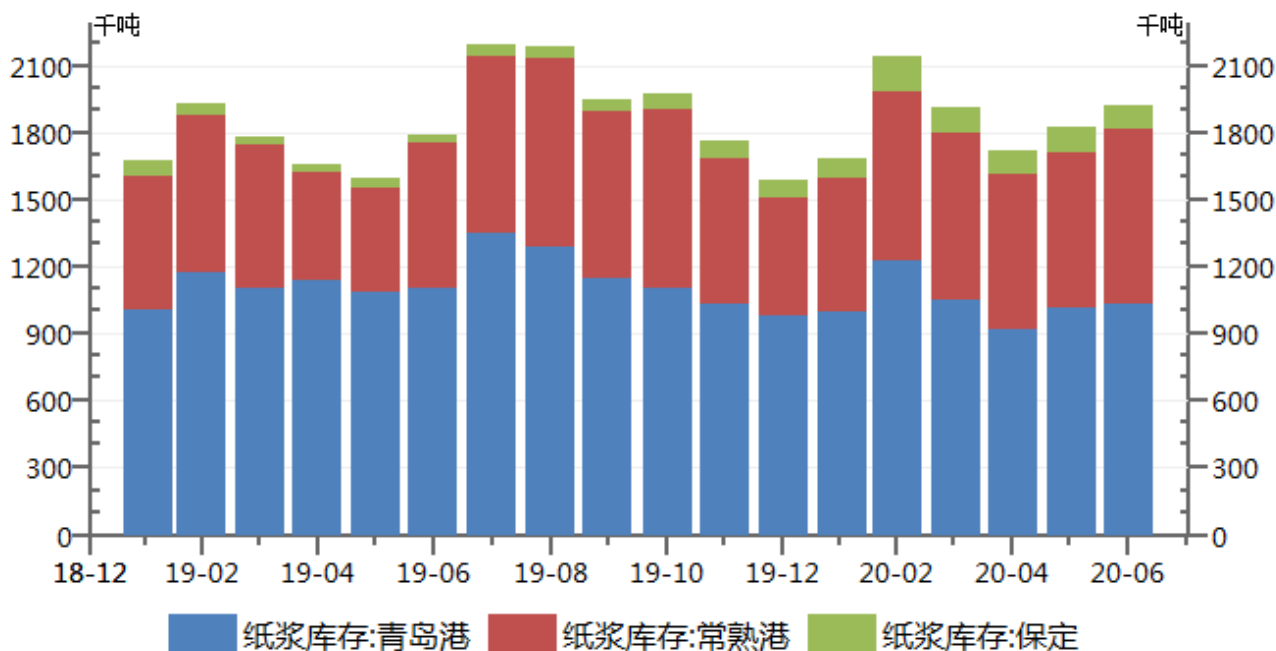


数据来源：瑞达研究院 WIND

疫情导致需求不振，木浆出运量下行。

9. 国内港口库存

10. 图 12：国内三大主港库存统计

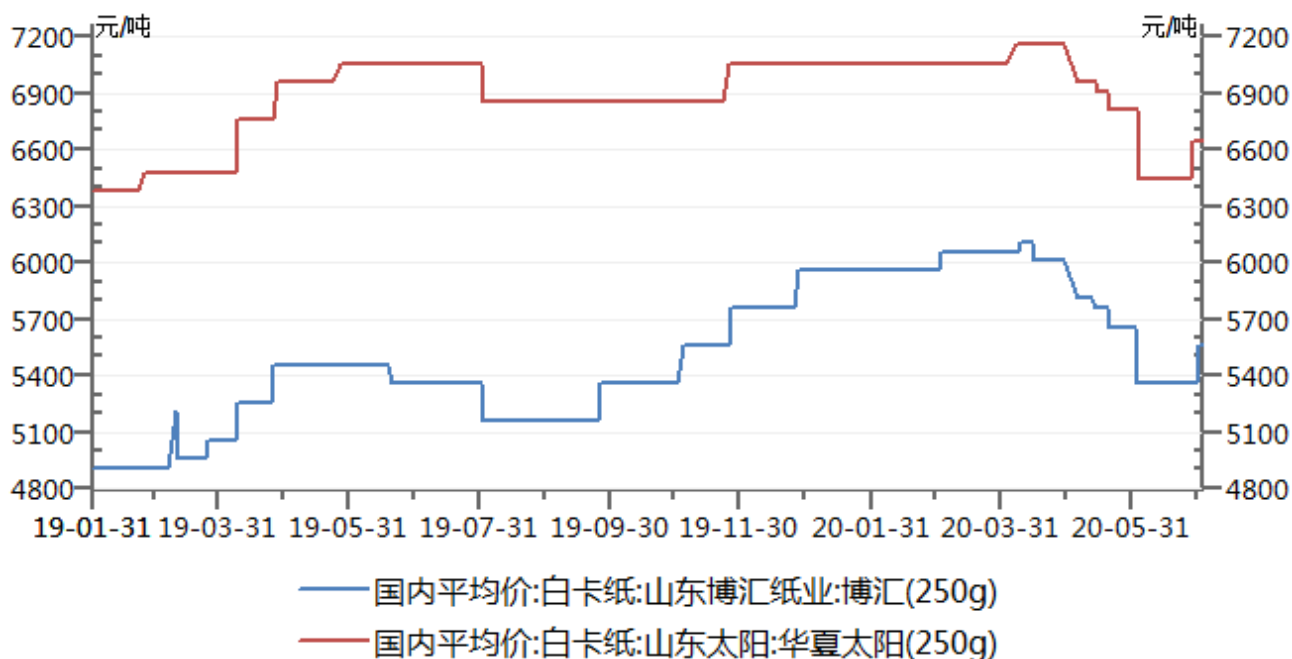


数据来源：瑞达研究院 WIND

四月纸浆港口库存周期性下降，现有小幅回升。

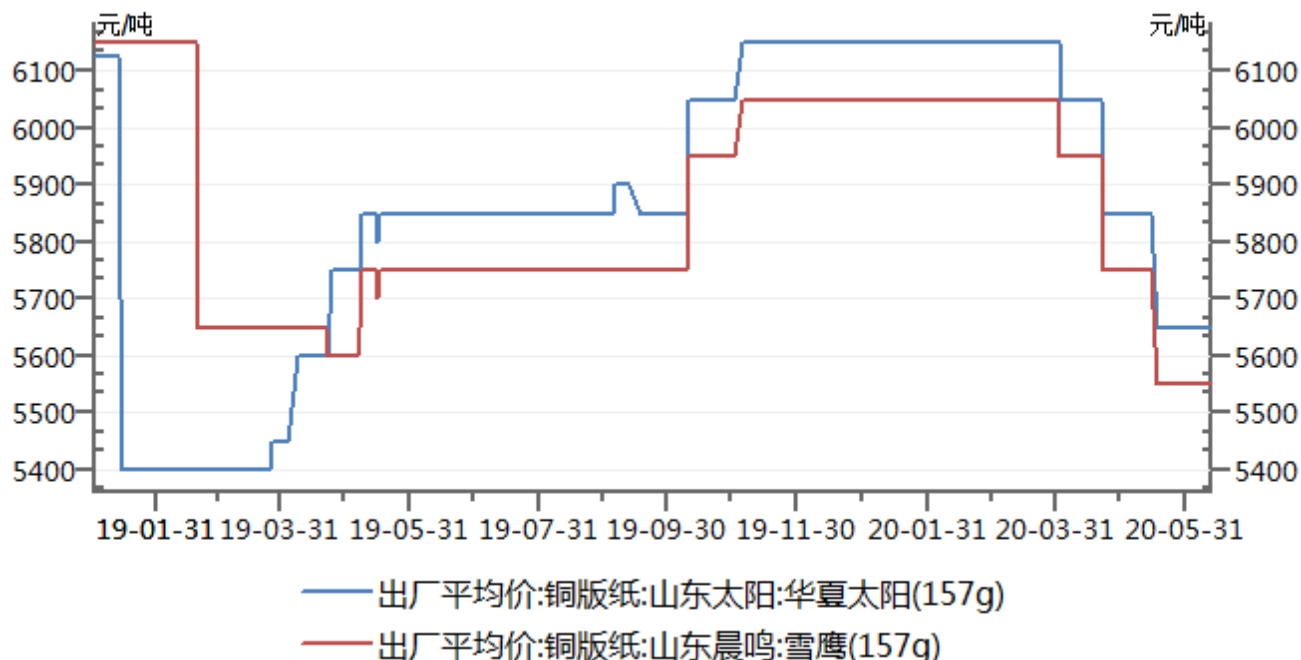
11. 下游状况

图 13: 白卡纸国内出厂价



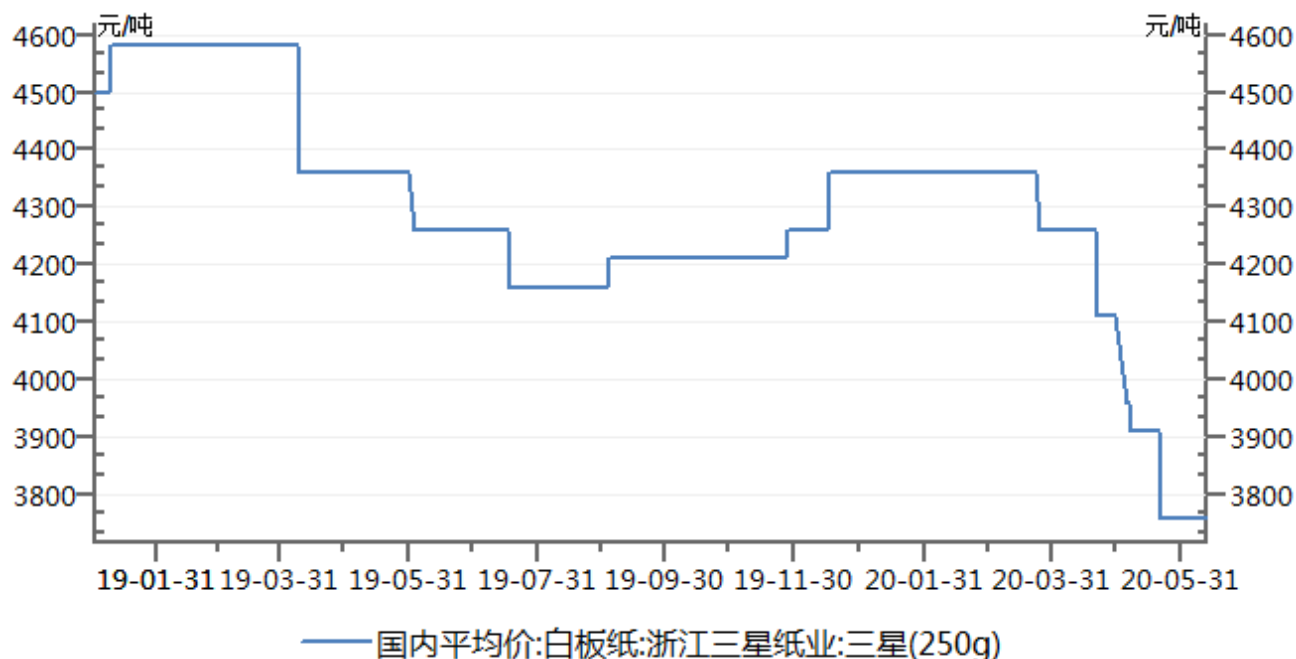
数据来源: 瑞达研究院 WIND

图 14: 铜版纸国内出厂价



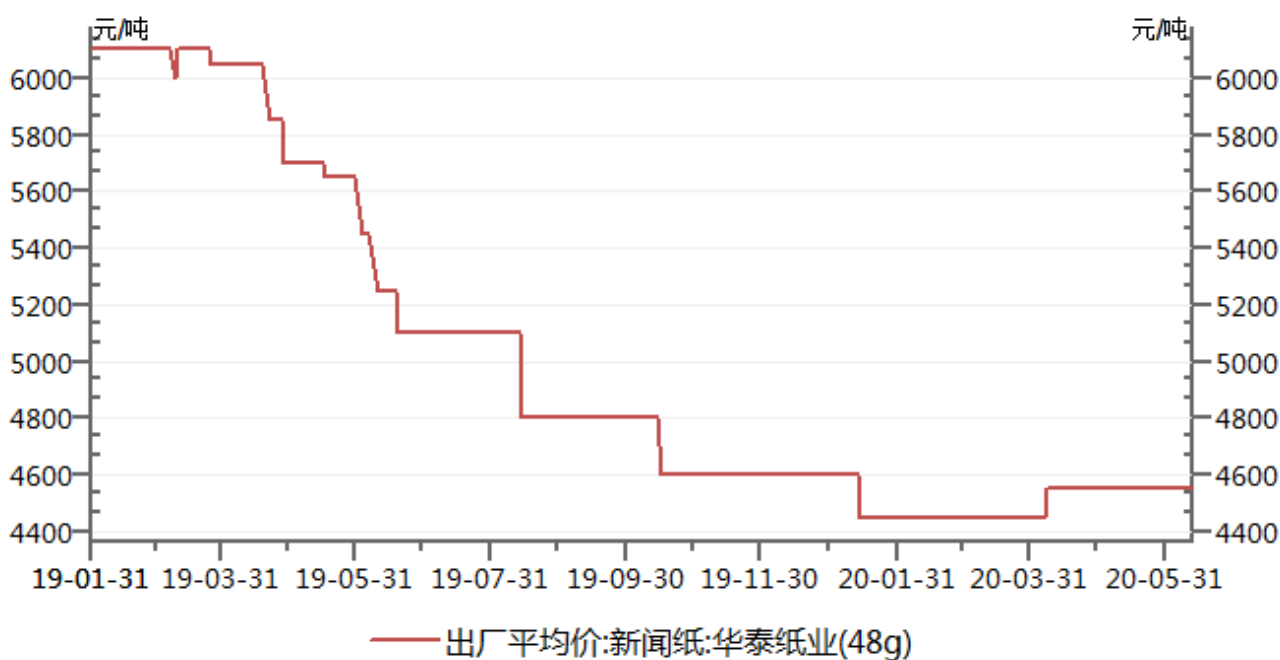
数据来源: 瑞达研究院 WIND

图 15: 白板纸国内出厂价



数据来源: 瑞达研究院 WIND

图 16: 新闻纸国内出厂价



数据来源: 瑞达研究院 WIND

成品纸市场本周运行较为平稳。

免责声明

本报告中的信息均来源于公开可获得资料，瑞达期货股份有限公司力求准确可靠，但对这些信息的准确性及完整性不做任何保证，据此投资，责任自负。本报告不构成个人投资建议，客户应考虑本报告中的任何意见或建议是否符合其特定状况。本报告版权仅为我公司所有，未经书面许可，任何机构和个人不得以任何形式翻版、复制和发布。如引用、刊发，需注明出处为瑞达期货股份有限公司研究院，且不得对本报告进行有悖原意的引用、删节和修改。