

# 「2024.07.26」

## 白糖市场周报

巴西双周报数据利多，短期糖价企稳可能

研究员：

许方莉 期货从业资格证号 F3073708

期货投资咨询从业证书号 Z0017638

关注 微信客  
服 号



业务咨询  
添加 客服



# 目录

---



## 1、周度要点小结



## 2、期现市场



## 3、产业情况



## 4、期权及股市关联市场

## 「周度要点小结」

- 行情回顾：本周郑糖2409合约价格反弹，周度涨幅约0.85%。

行情展望：据巴西蔗糖工业协会Unica称，7月上半月巴西中南部地区压榨甘蔗4317万吨，同比下滑11%；产糖294万吨，同比下降9.7%；糖厂使用48.92%的甘蔗比例产糖，而市场最初比例为48.17%。7月上半月巴西甘蔗压榨量和产糖量同比均下降，由于产区降水令田间作业受到影响，数据利好糖市。不过巴西航运机构Williams发布的数据显示，截至7月24日当周巴西港口等待装运食糖的船只数量为101艘，此前一周为87艘。港口等待装运的食糖数量为463.89万吨，此前一周为425.44万吨。当周等待装运出口的食糖船只数量增加明显，等待装运糖数量仍较大。国内市场，本年度食糖供应趋于宽松，新榨季甘蔗长势整体良好，具备丰产基础，长期仍面临压力。不过6月进口糖数量仅为2.77万吨，低于市场预期，且预拌粉清关周期延长，国产糖库存相对较低，后市即将面临中秋备货需求，销量将有所转好，给国内制糖集团提供出货机会，短期价格重心或上移。

- 交易策略：操作上，建议郑糖2409合约短多思路对待。

未来关注因素：

- 1、国内产销情况
- 2、巴西新榨季压榨情况

# 「期现市场情况」

## 本周美糖市场

图1、ICE美糖主力合约价格与CFTC原糖净持仓走势



图2、CFTC美糖非商业净持仓情况



来源：wind 瑞达期货研究院

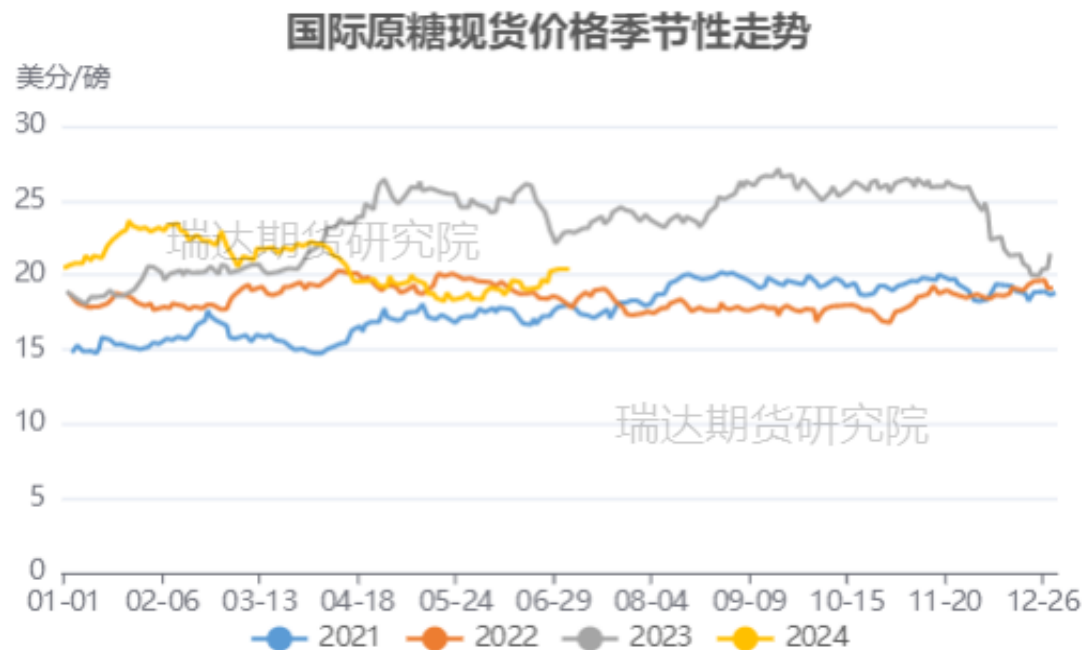
来源：wind 瑞达期货研究院

本周美糖10月合约期价下跌，周度跌幅约0.05%。

据美国商品期货交易委员会数据显示，截至2024年7月16日，非商业原糖期货净多持仓为67589手，较前一周减少430手，多头持仓为177958手，较前一周增加2616手；空头持仓为110369手，较前一周增加3046手。

## 国际原糖现货价格走势

图4、国际原糖现货价格指数走势



来源: wind 瑞达期货研究院

本周国际原糖现货价格为18.95美分/磅，较上周下跌0.5美分/磅。

# 「期现市场情况」

## 本周郑糖主力期价走势

图5、郑糖主力合约价格走势



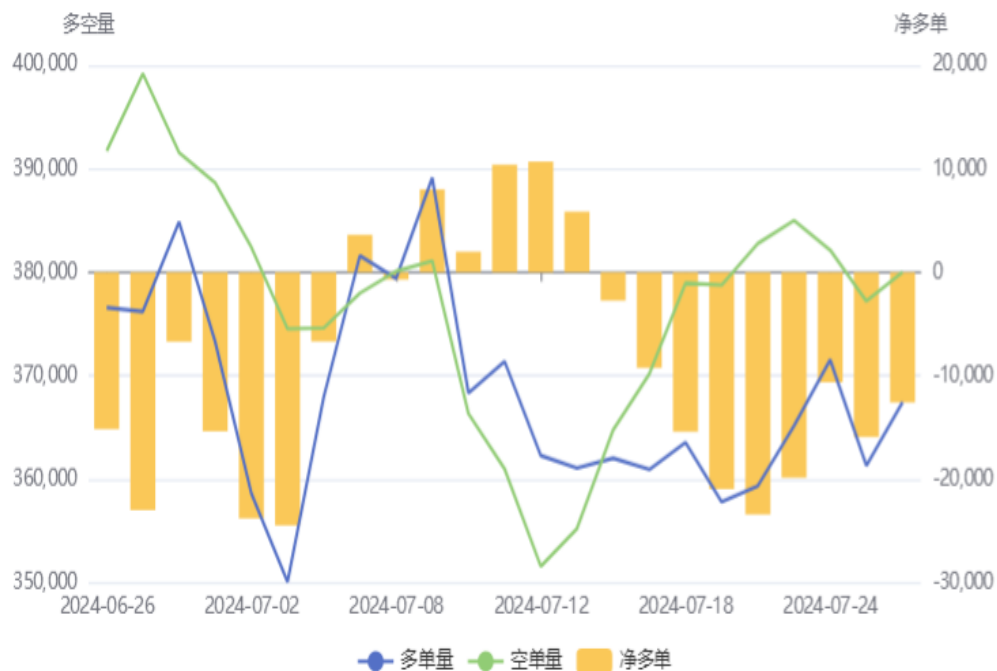
来源：郑商所 瑞达期货研究院

本周郑糖2409合约价格反弹，周度涨幅约0.85%。

## 本周郑糖期货前二十名持仓情况

图6、白糖期货前二十名持仓情况

### 白糖(SR)前20持仓量变化



来源：郑商所 瑞达期货研究院

本周白糖期货前二十名净持仓为-12575手，郑糖仓单为16172张。

图7、郑糖仓单情况

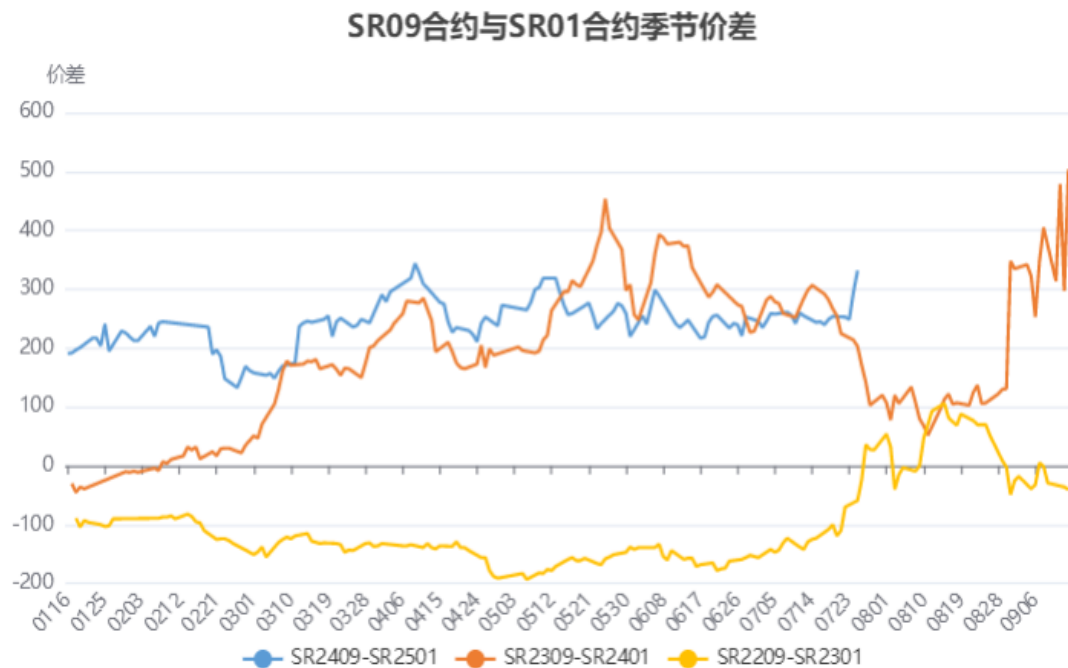
### 郑商所白糖仓单及有效预报季节性走势



来源：郑商所 瑞达期货研究院

## 本周郑糖合约价差情况

图8、白糖期货9-1价差



来源：郑商所 瑞达期货研究院

图9、郑糖基差走势



来源：郑商所、广西糖网、 瑞达期货研究院

本周郑糖期货9-1合约价差+310元/吨，现货-郑糖基差为+306元/吨



## 本周食糖现货价格走势

图10、广西柳州现货价格季节性走势

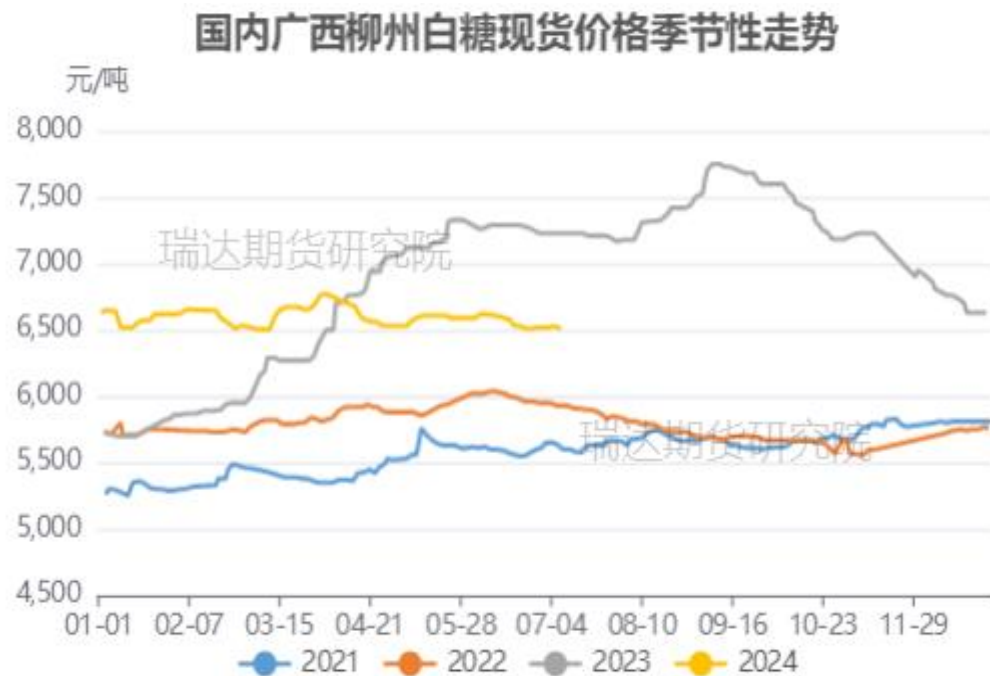


图11、主产区食糖现货价格走势



来源：广西糖网 瑞达期货研究院

来源：广西糖网 瑞达期货研究院

截止7月26日，广西柳州白糖现货价格为6480元/吨，广西南宁白糖现货价格为6520元/吨，云南昆明白糖现货价格为6285元/吨

# 「 现货市场情况 」

## 本周进口食糖成本利润

图12、进口巴西糖利润空间走势



来源： 瑞达期货研究院

本周巴西糖配额内利润估值为1348元/吨，较上周上涨368元/吨；泰国糖糖配额内利润估值为1083元/吨，较上周上涨367元/吨；  
巴西糖配额外利润估值为-15元/吨，较上周上涨465元/吨； 泰国糖配额外利润估值为360元/吨，较上周上涨1186元/吨。

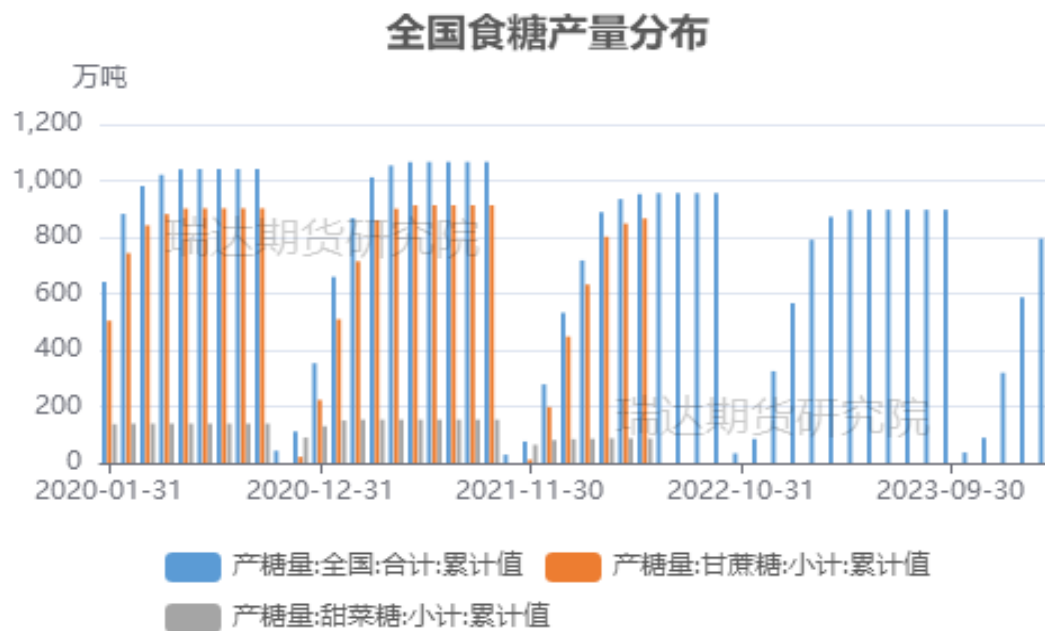
图13、进口泰国糖利润空间走势



来源： 瑞达期货研究院

## 供应端——甘蔗压榨结束

图14、国内食糖产量累计值



来源：中国糖协 瑞达期货研究院

截至6月底，2023/24年制糖期（以下简称本制糖期）甘蔗糖厂已全部结束。本制糖期全国共生产食糖996.32万吨，同比增加99万吨，增幅11.03%。

## 供应端——工业库存

图15、食糖工业库存情况



来源: wind 瑞达期货研究院

2024年6月份，食糖工业库存为257.98万吨，同比增长23.44%，环比减少23.46%。

## 供应端——进口食糖数量

图16、进口食糖数量走势



来源：海关总署 瑞达期货研究院

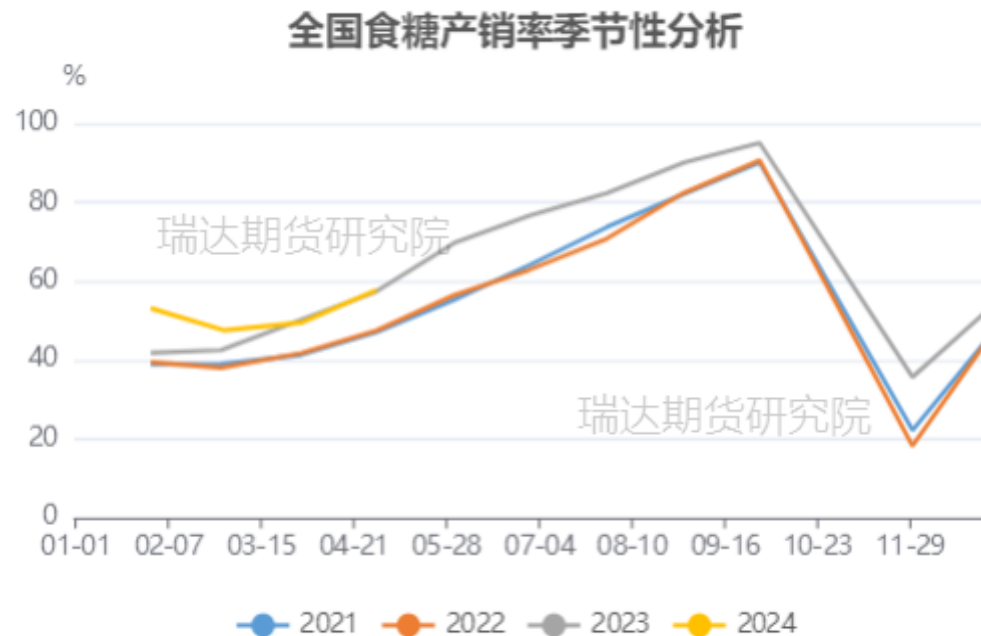
2024年6月份，我国食糖进口量为3万吨，同比减少9.09%，环比增长1万吨。2024年1-6月份，累计进口食糖130万吨，同比增长16.53%。

## 需求端——食糖产销率尚可

图17、全国食糖销量累计情况



图18、食糖产销率走势



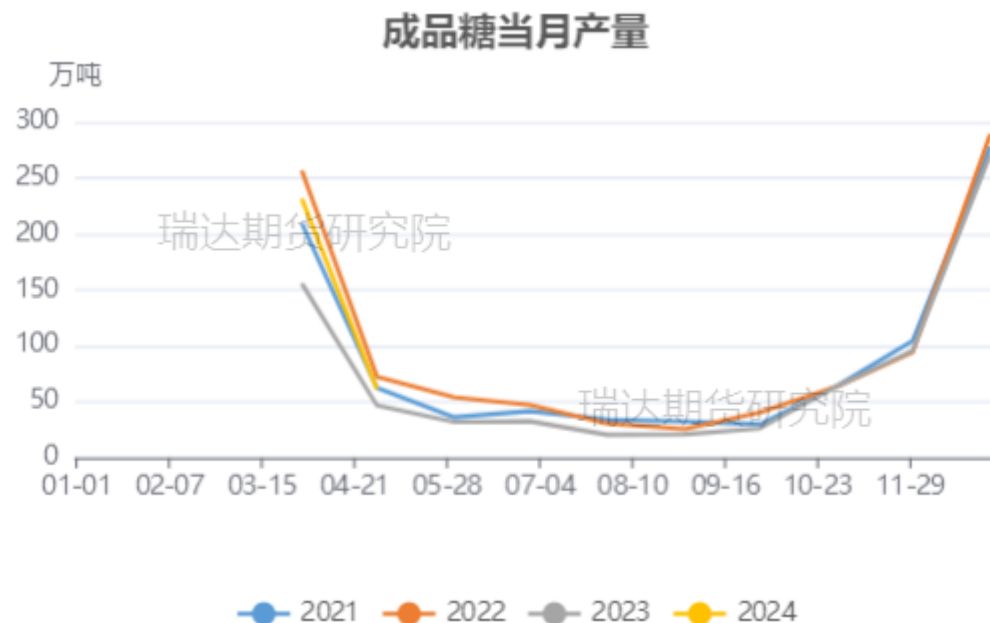
来源：中国糖协、瑞达期货研究院

截至6月底，全国累计销售食糖738.34万吨，同比增加50.52万吨，增幅7.34%；累计销糖率74.11%，同比放缓2.54个百分点。6月全国单月销糖79.06万吨，同比增加16.06万吨。

来源：中国糖协、瑞达期货研究院

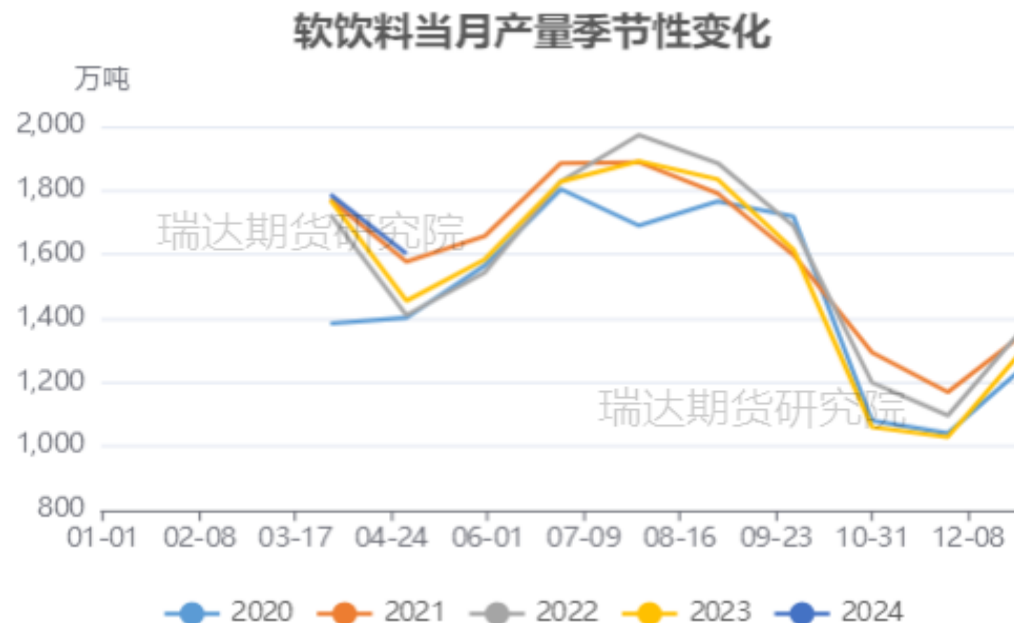
## 需求端——成品糖及软饮料产量当月值情况

图19、成品糖产量当月值情况



来源: wind 瑞达期货研究院

图20、软饮料产量值情况

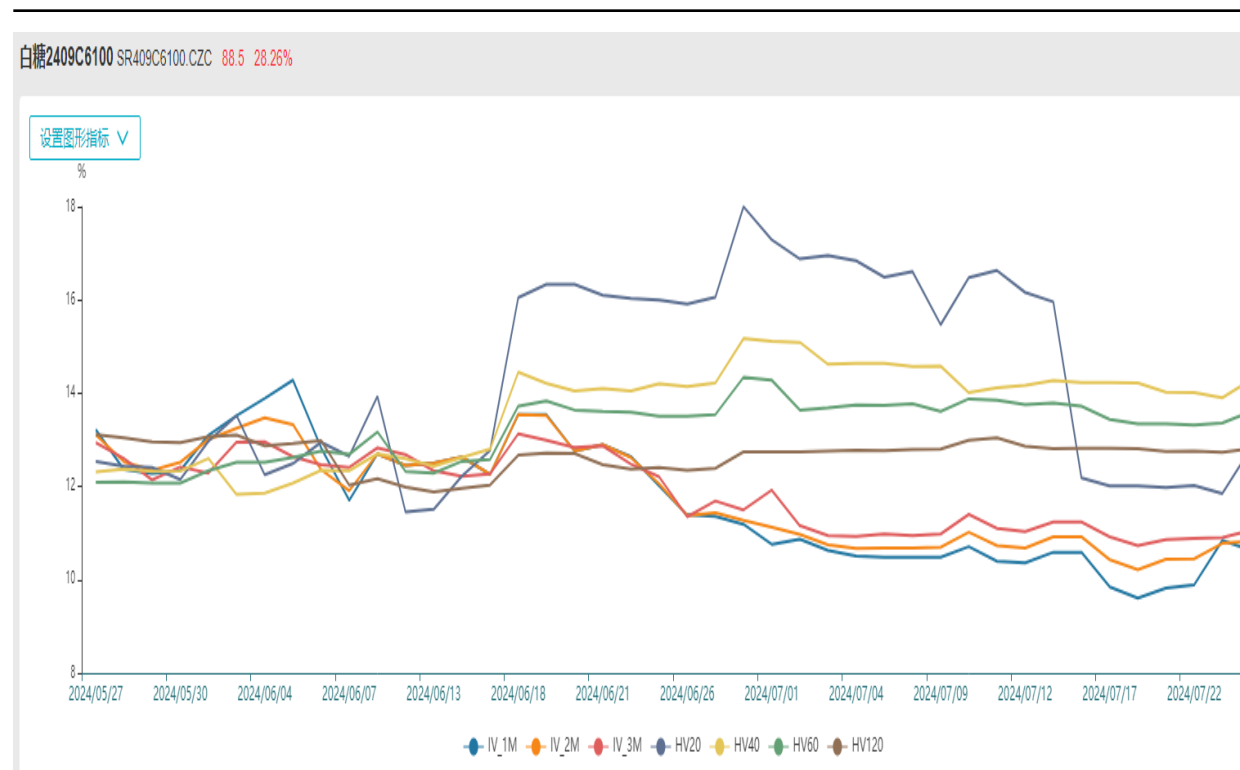


来源: wind 瑞达期货研究院

2024年6月份, 中国成品糖当月产量26.18万吨, 同比减少-21.1%。中国软饮料当月产量为1953.5万吨, 同比增长6.5%。

## 期权市场——本周白糖平值期权隐含波率

图21、白糖主力合约标的隐含波动率

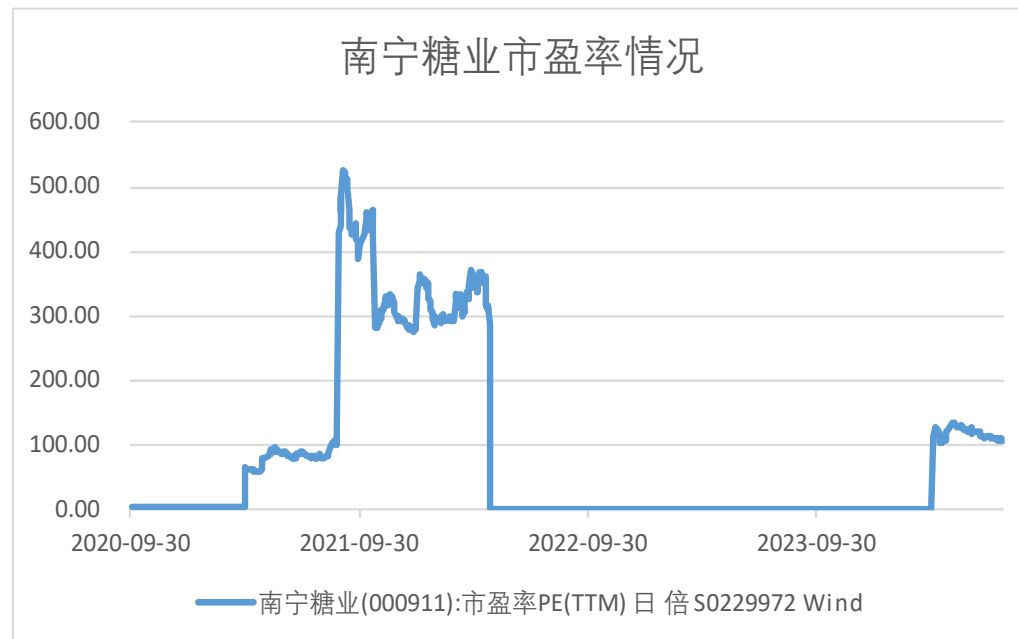


来源：wind 瑞达期货研究院



## 股市——南宁糖业

图22、南宁糖业市盈率



来源: wind 瑞达期货研究院

## 免责声明

本报告中的信息均来源于公开可获得资料，瑞达期货股份有限公司力求准确可靠，但对这些信息的准确性及完整性不做任何保证，据此投资，责任自负。本报告不构成个人投资建议，客户应考虑本报告中的任何意见或建议是否符合其特定状况。本报告版权仅为我公司所有，未经书面许可，任何机构和个人不得以任何形式翻版、复制和发布。如引用、刊发，需注明出处为瑞达期货股份有限公司研究院，且不得对本报告进行有悖原意的引用、删节和修改。

### 瑞达期货研究院简介

瑞达期货股份有限公司创建于1993年，目前在全国设立40多家分支机构，覆盖全国主要经济地区，是国内大型全牌照期货公司之一，是目前国内拥有分支机构多、运行规范、管理先进的专业期货经营机构。2012年12月完成股份制改制工作，并于2019年9月5日成功在深圳证券交易所挂牌上市，成为深交所期货第一股、是第二家登陆A股的期货上市公司。

研究院拥有完善的报告体系，除针对客户的个性化需要提供的投资报告和套利、套保操作方案外，还有晨会纪要、品种日评、周报、月报等策略分析报告。研究院现有特色产品有短信通、套利通、市场资金追踪、持仓分析系统、投顾策略、交易诊断系统、数据管理系统以及金尝发服务体系专供策略产品等。在创新业务方面，积极参与创新业务的前期产品研究，为创新业务培养大量专业人员，成为公司的信息数据中心、产品策略中心和人才储备中心。

瑞达期货研究院将继续往开来，向更深更广的投资领域推进，为客户的期货投资奉上贴心、专业、高效的优质服务。