

# 「2024.07.26」

## 螺纹钢市场周报

新旧标切换，螺纹期现联动下跌

研究员：蔡跃辉

期货从业资格号F0251444

期货投资咨询从业证书号Z0013101

助理研究员：李秋荣

期货从业资格号F03101823

助理研究员：徐玉花

期货从业资格号F03132080

关注我们获取  
更多资讯



业务咨询  
添加客服



# 目录

---



**1、周度要点小结**



**2、期现市场**



**3、基本面数据图表**



**4、期权市场**

# 「周度要点小结1」

## 行情回顾

1. 价格及价差：10合约周五（不含夜盘）收盘价3371（-108）；上海螺纹现货价格3220（-130），上海基差-151（-22）。

（单位：元/吨）

2. 产量：216.69（-6.78），去年同期274.04，同比减少20%。（单位：万吨）

3. 需求：227.02（-4.42），去年同期273.44，同比减少14%。（单位：万吨）

4. 库存：总库存760.24（-10.33），需求压力下，供应端产量连续四周回落，总库存表现为下降，供应降幅大于需求降幅。

（单位：万吨）

5. 利润：截至7月25日，华东长流程利润-181，华东电炉平电利润-416，华东电炉谷电利润-253。（单位：元/吨）

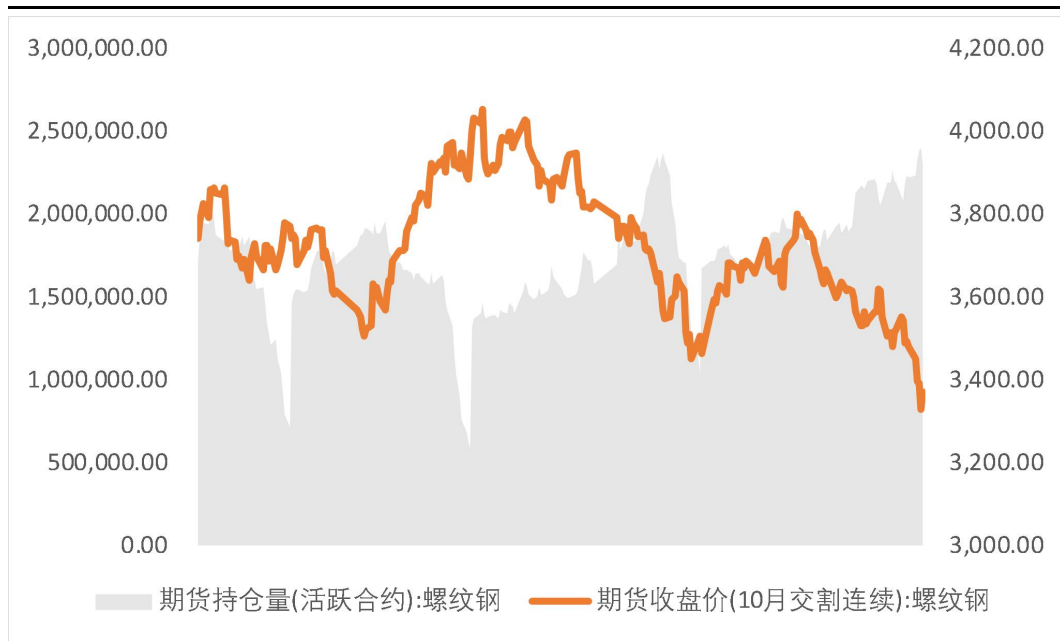
## 「周度要点小结2」

### 行情展望

- ◆ 宏观方面，7月22日，央行降息1个基点，符合市场预期；7月22日凌晨，美国总统乔·拜登宣布不接受民主党提名，正式退出总统大选，特朗普上台概率大幅提升，市场对商品出口担忧加剧；截至7月24日，46家钢厂发布钢筋产品标准变更的通知；7月25日，30家钢贸商协会发布关于钢筋新国标的意见函。请求给予合理的消化使用周期，延迟市场流通和使用的时间限定，尽快消除市场恐慌情绪，还市场一份稳定和良好的秩序。
- ◆ 供需方面，需求压力下，供应端产量连续四周回落。7月，高温雨水天气，需求预计仍乏力。
- ◆ 成本利润方面，本期钢厂盈利率15.15%，环比降低16.88%，年同比降49.35%，钢厂亏损面大，后续成材和原料还将继续博弈利润。据了解，目前盈利的钢厂主要有三个特点:1、自身产品附加值高;2、有自己的铁矿或煤矿山;3、原料库存天数极低，随采随用，且非建材企业。
- ◆ 中长期需求来看，地产仍处于下行周期中，新开工持续数月同比在-30%至-24%，基建投资力度符合预期，综合来看，供需双弱势
- ◆ 节奏方面，本周盘面由拜登退出总统选举-新国标替换旧标-华东期现商甩货-发改委发文加大以旧换新支持力度+技术驱动。
- ◆ 策略建议：需求弱势，但是短期现货大幅下跌已经释放了部分风险操作上，螺纹建议3350-3450区间震荡对待。

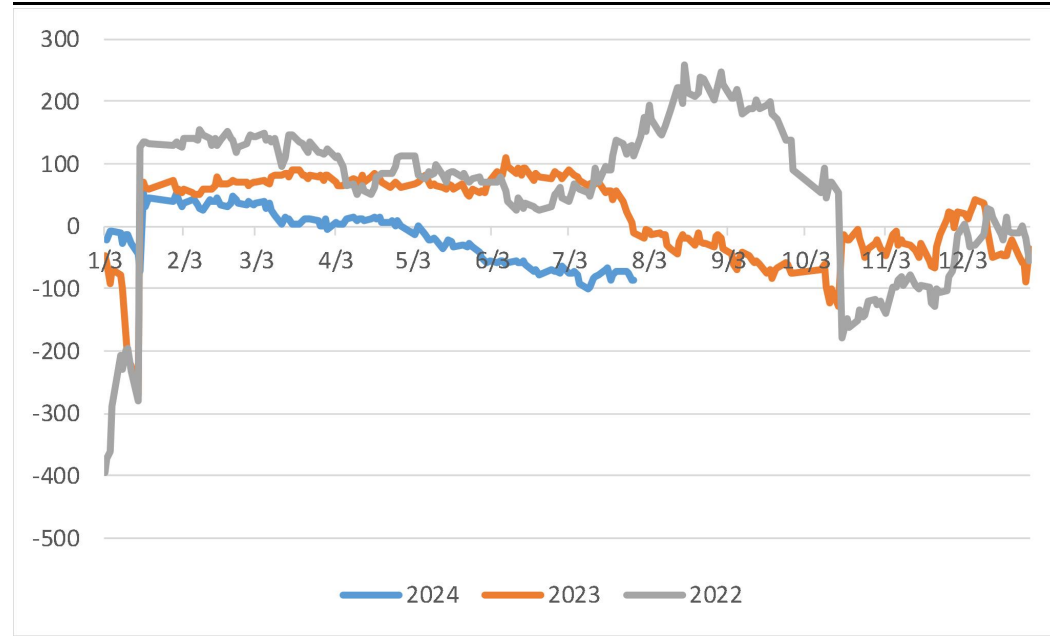
## 持仓量增加8.5万手

图1、螺纹钢主力合约收盘及持仓量



来源：wind 瑞达期货研究院

图2、螺纹钢跨期套利



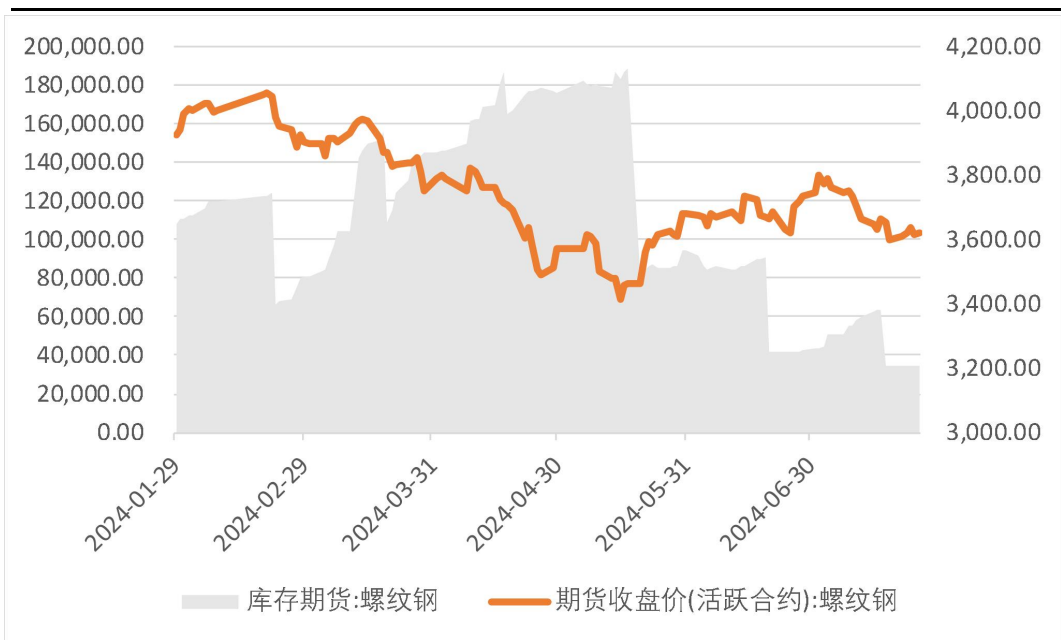
来源：wind 瑞达期货研究院

截至2024年7月26日，螺纹钢期货持仓量为2307823手，较上周增加85123手。

截至2024年7月26日，螺纹钢10-01合约价差为-87，较上周扩大15个点。

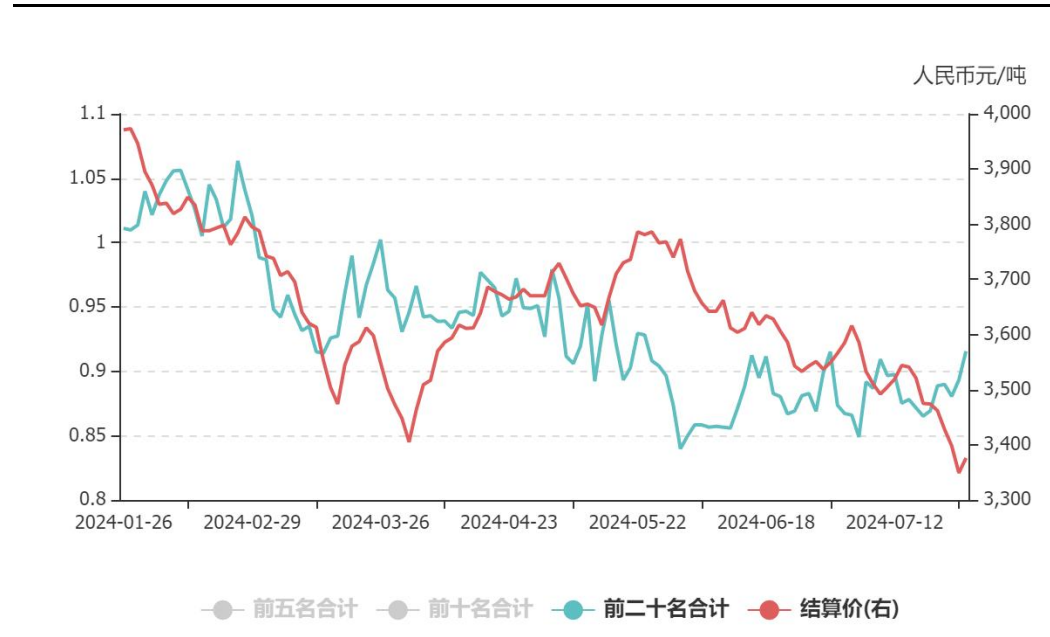
## 仓单环比持平

图3、上期所螺纹钢仓单日报



来源: wind 瑞达期货研究院

图4、前二十名持仓多空比



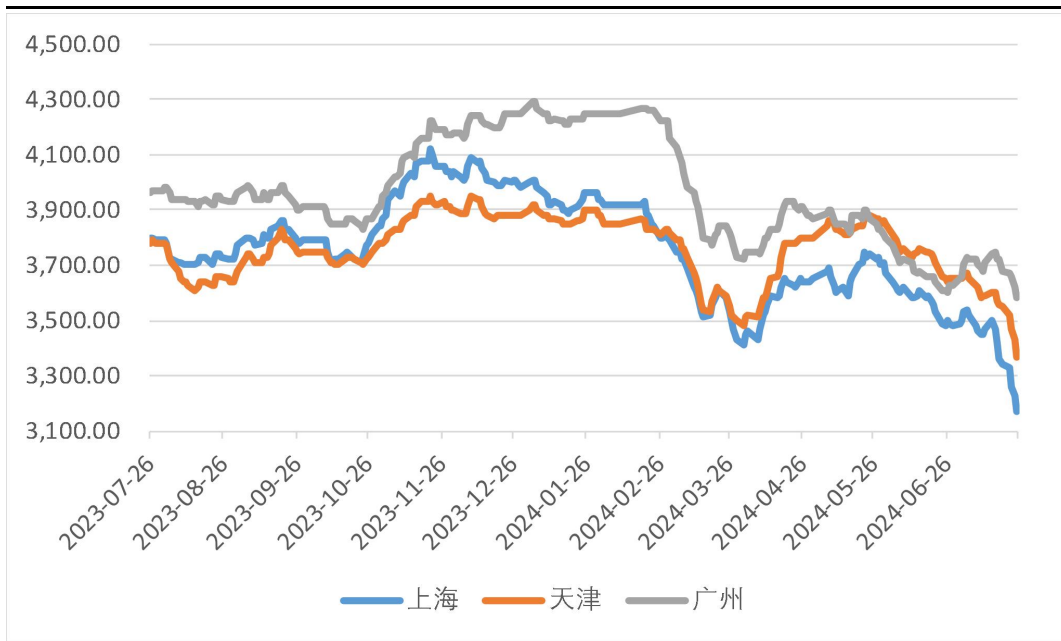
来源: wind 瑞达期货研究院

截至2024年7月26日，螺纹钢库存期货为34772吨，较上周持平0吨。

截至2024年7月26日，螺纹钢前20名持仓多空比为0.92，周环比增加0.05。

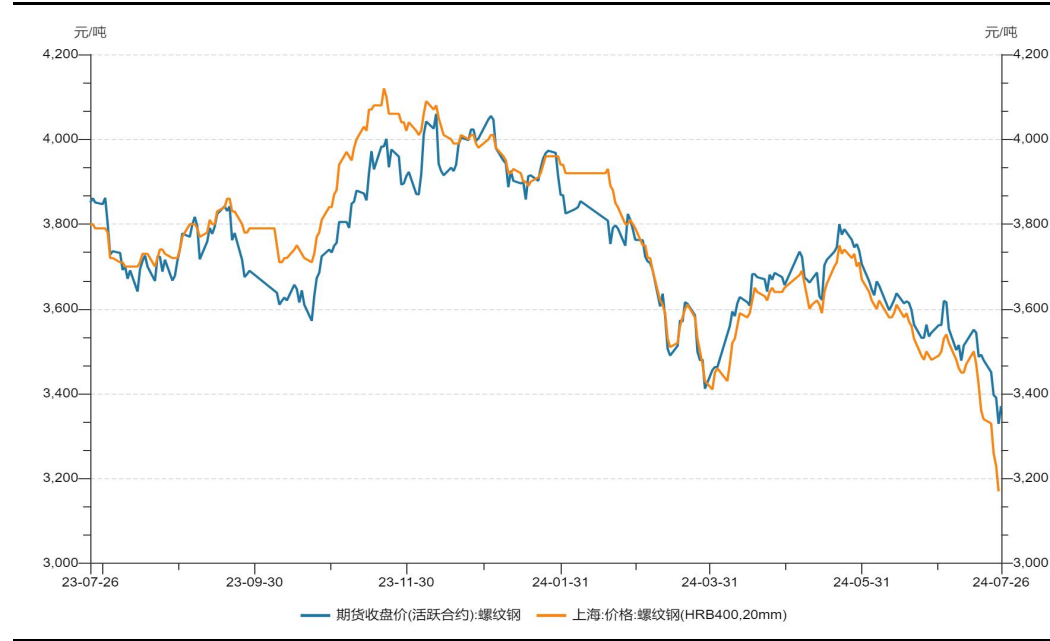
## 华东现货周度大幅下跌

图5、全国各地区螺纹钢现货价格



来源: wind 瑞达期货研究院

图6、上海:价格:螺纹钢(HRB400E,20mm)基差



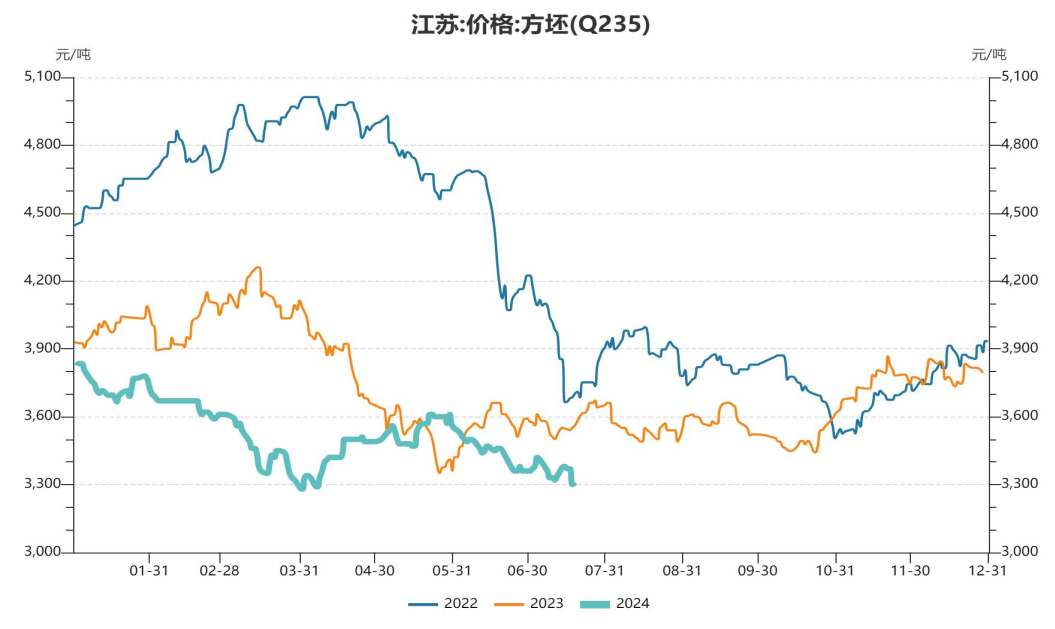
来源: wind 瑞达期货研究院

截至2024年7月26日, 上海螺纹钢现货价格为3220, 周环比下跌130元/吨。

截至2024年7月26日, 上海螺纹基差为-129, 周环比扩大22个点。

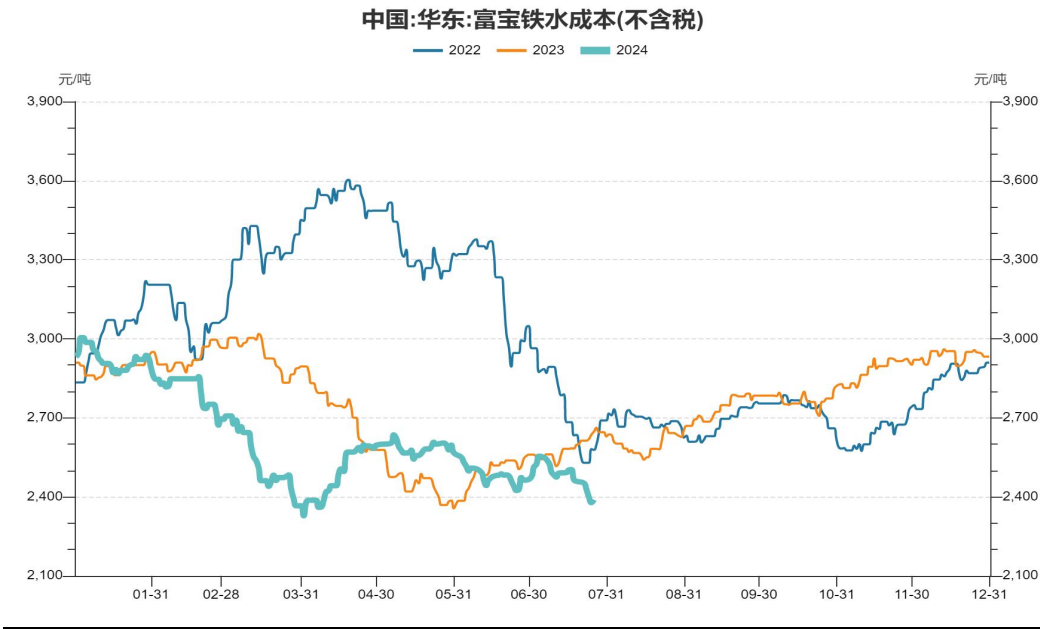
## 钢坯周环比下跌120元/吨

图7、钢坯现货价格



来源: wind 瑞达期货研究院

图8、华东铁水成本不含税



来源: wind 瑞达期货研究院

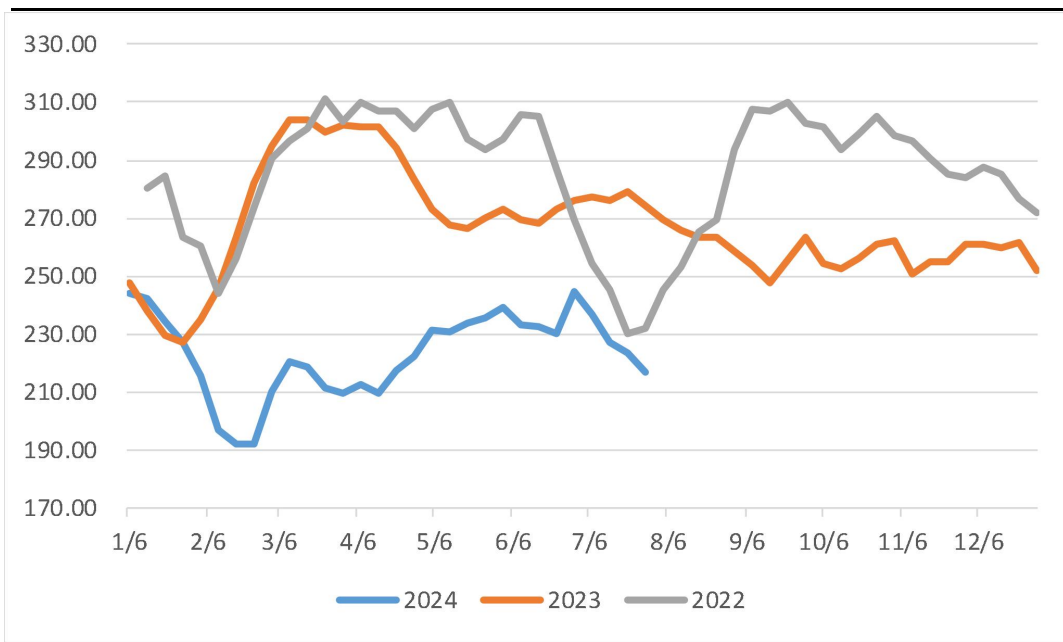
截至2024年7月26日, 钢坯现货报价3190, 周环比下跌120元/吨。

截至2024年7月26日, 华东铁水成本不含税为2389, 周环比下跌70。(单位元/吨)



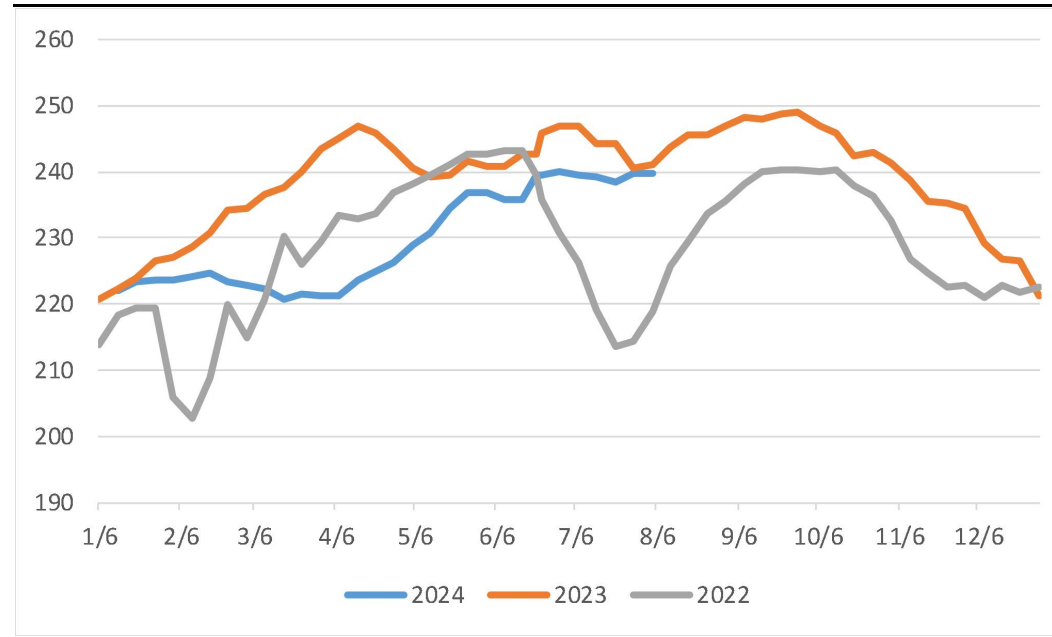
## 螺纹钢产量连续四周回落

图9、螺纹钢产量



来源：wind 瑞达期货研究院

图10、247家钢厂日均铁水产量

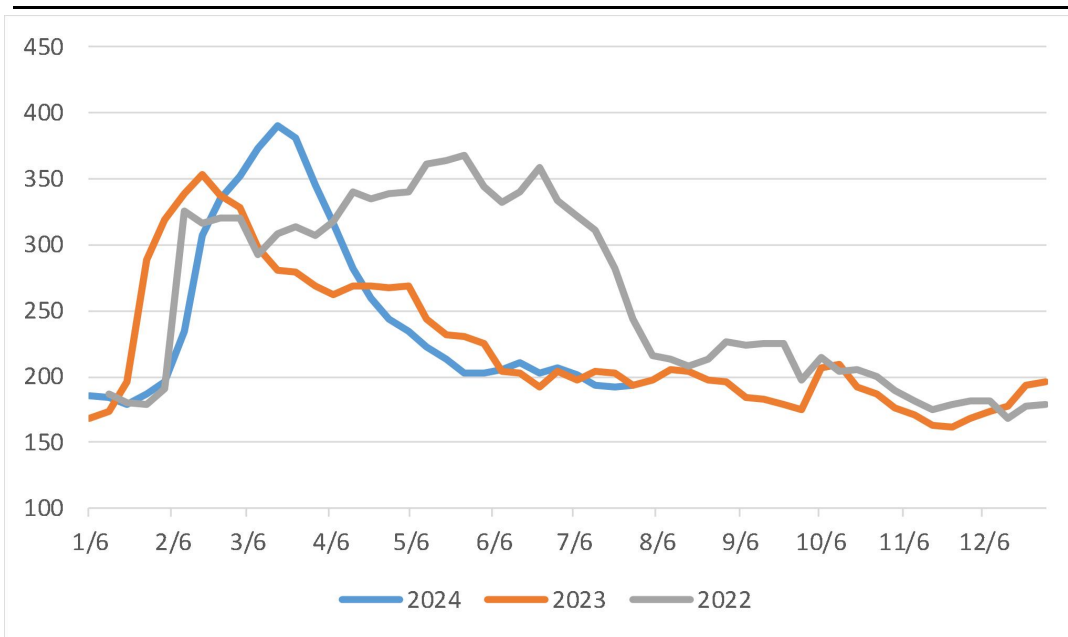


来源：wind 瑞达期货研究院

截至7月25日，本周螺纹实际产量216.69万吨，较上周下降6.78万吨，需求压力下，供应端产量连续四周回落。截至7月26日，Mysteel调研247家钢厂，日均铁水产量 239.61万吨，环比减少0.04万吨，同比减少1.08万吨。

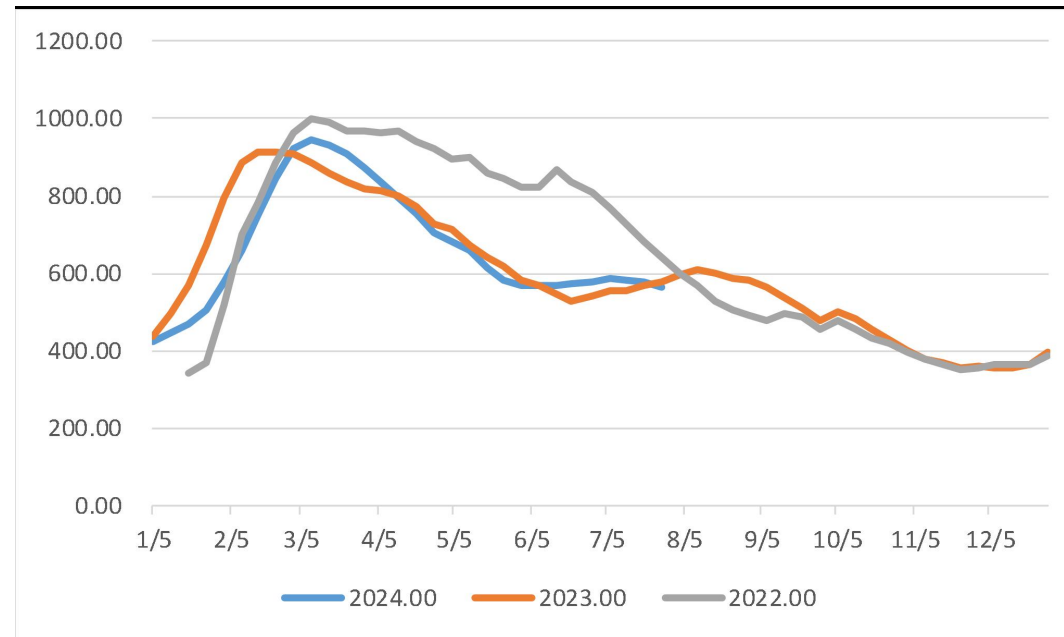
## 螺纹钢社会库存连续4周回落

图11、样本钢厂螺纹钢厂内库存



来源: wind 瑞达期货研究院

图12、全国35城螺纹钢社会库存

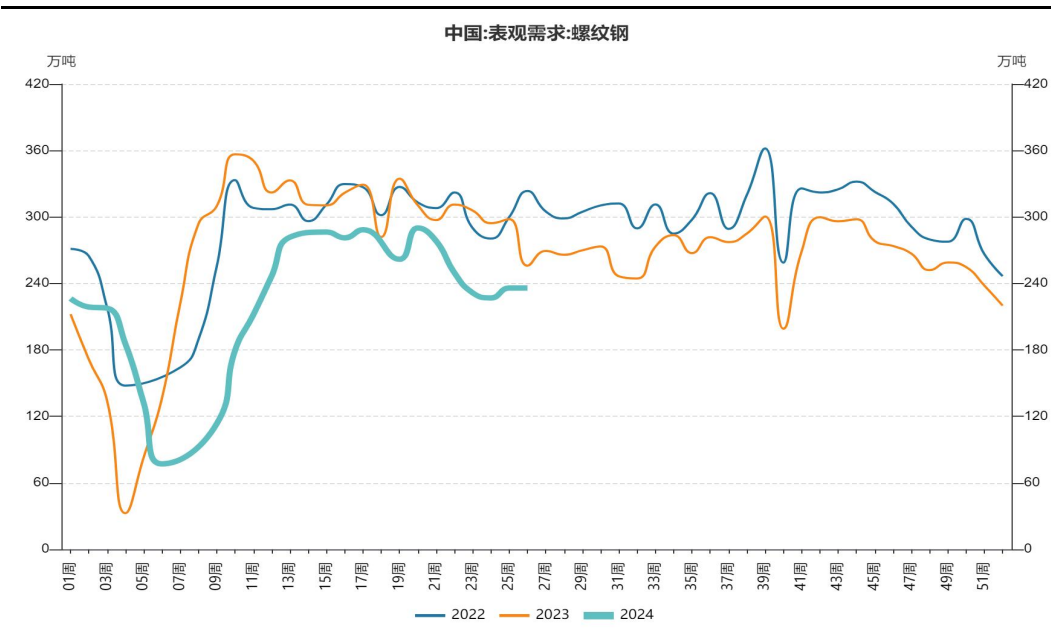


来源: wind 瑞达期货研究院

截至7月25日，螺纹钢厂内库存为193.65万吨，较上周增加1.65万吨；社库566.59万吨，较上周下降11.98万吨；总库760.24万吨，较上周下降10.33万吨。

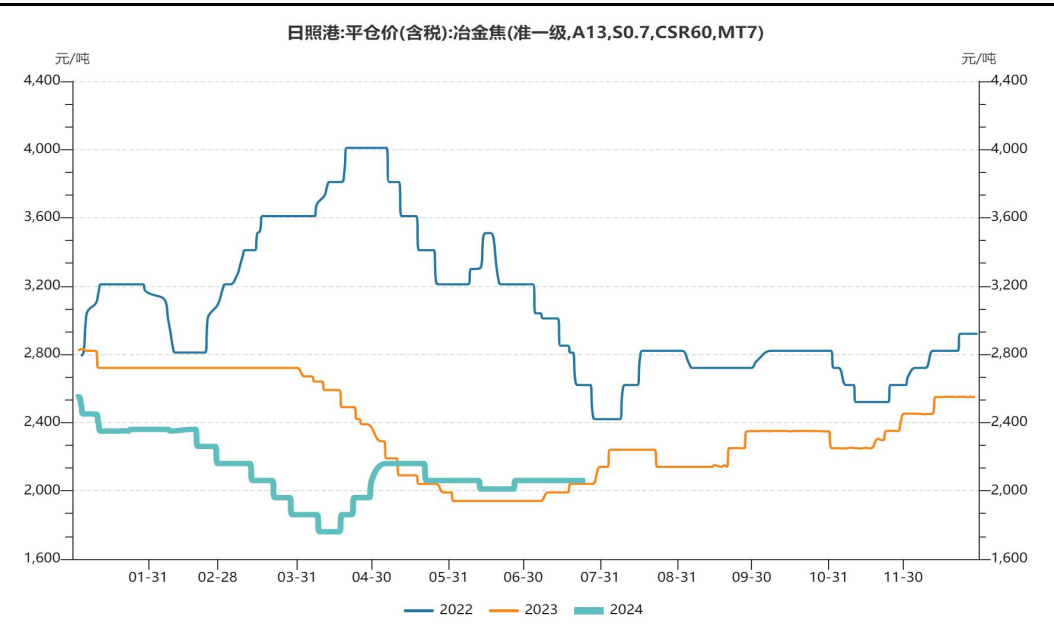
## 需求回落

图13、螺纹表观需求



来源：wind 瑞达期货研究院

图14、日照港焦炭平仓价（准一级）

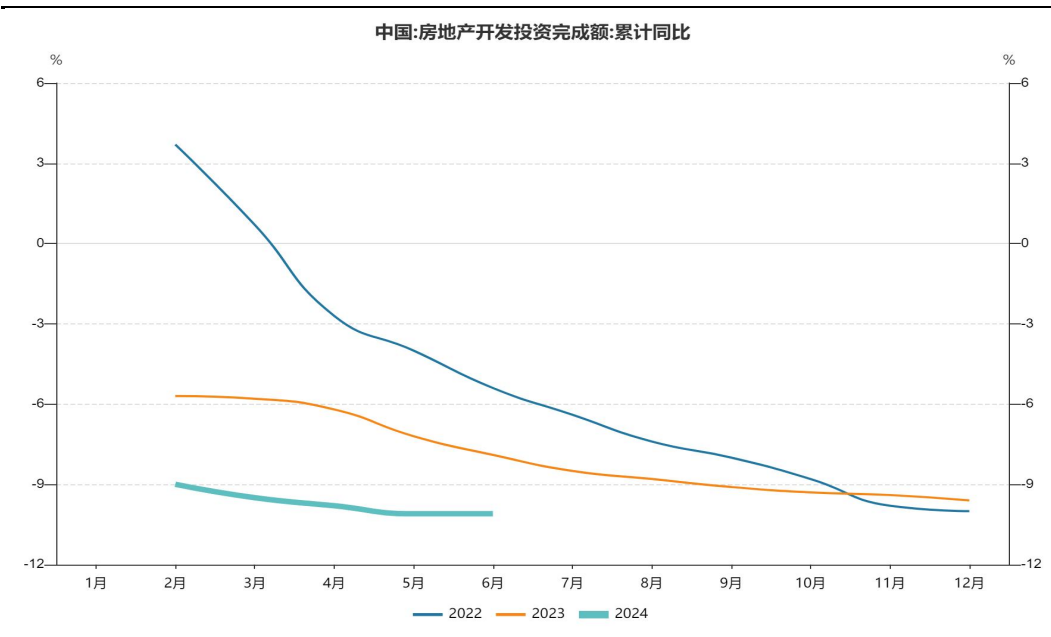


来源：wind 瑞达期货研究院

截至7月25日，螺纹钢表观需求227.02万吨，较上周回落4.42万吨。  
截至7月25日，日照港焦炭平仓价为2060，周环比持平。

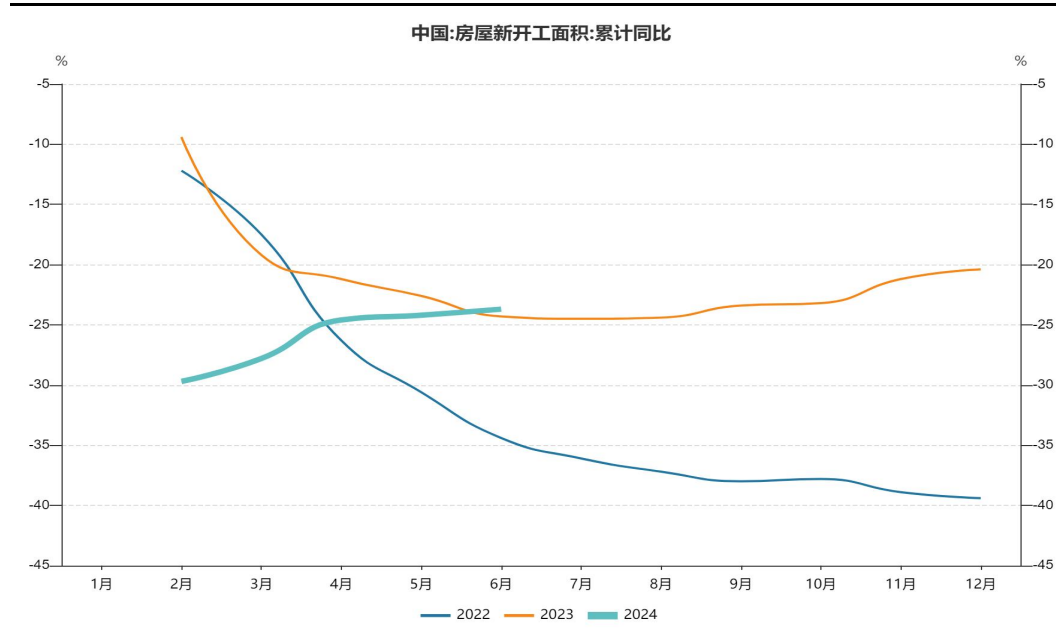
## 房地产开发投资下降10.1%，月环比持平

图15、房地产开发投资完成额:累计同比



来源：wind 瑞达期货研究院

图16、房屋新开工面积:累计同比

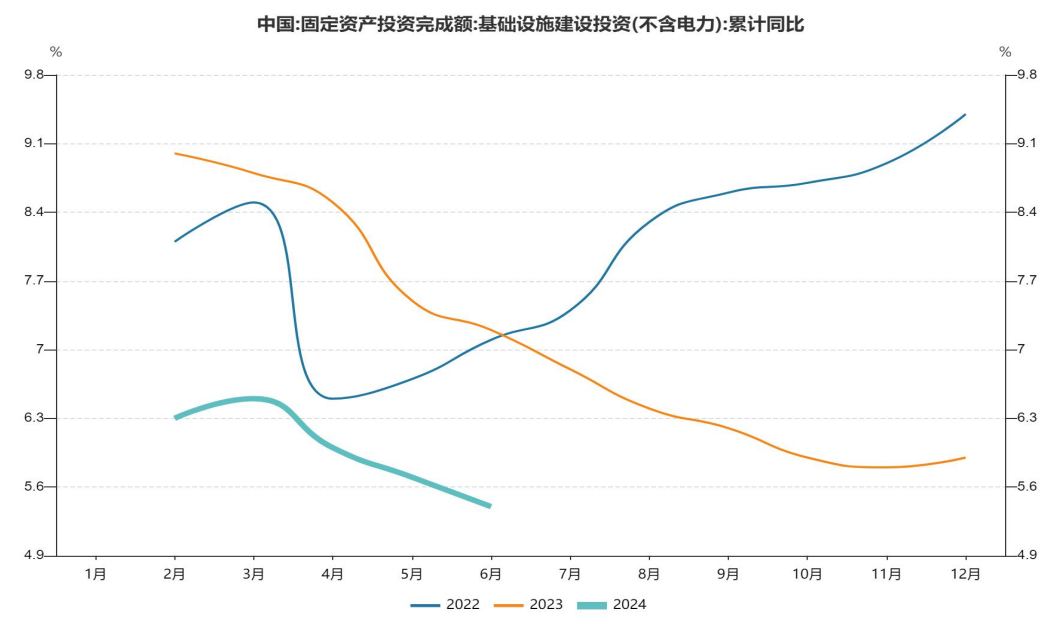


来源：wind 瑞达期货研究院

1-6月份，全国房地产开发投资52529亿元，同比下降10.1%；其中，住宅投资39883亿元，下降10.4%。  
1-6月份，房屋新开工面积38023万平方米，下降23.7%。其中，住宅新开工面积27748万平方米，下降23.6%。

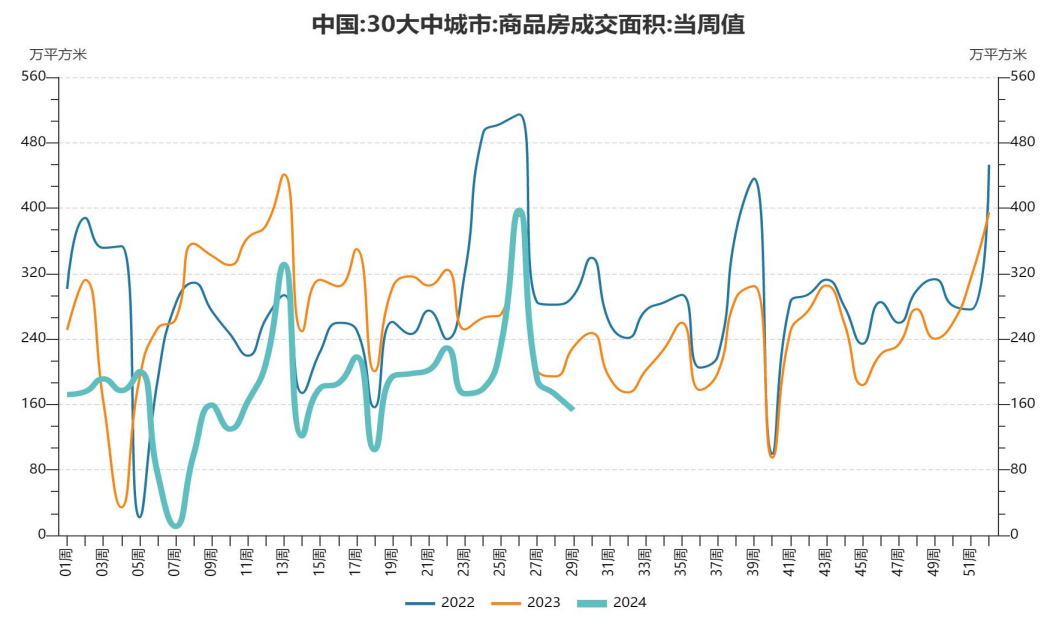
## 基建投资累计同比5.4%，持稳

图17、基础设施建设投资(不含电力):累计同比



来源: wind 瑞达期货研究院

图18、30大中城市:商品房成交面积



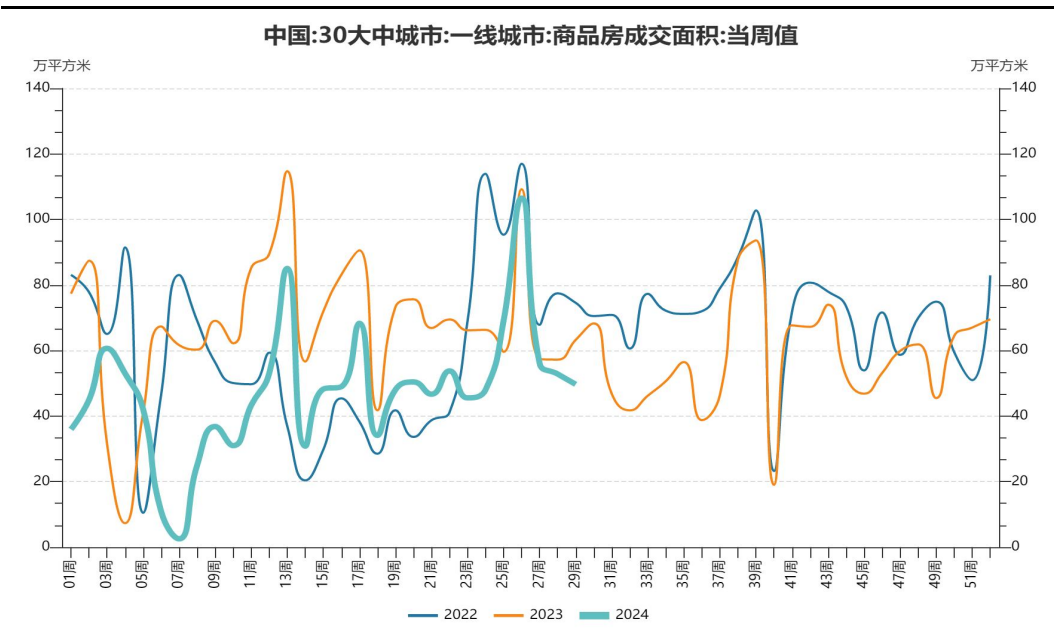
来源: wind 瑞达期货研究院

2024年1-6月份, 全国基础设施投资(不含电力、热力、燃气及水生产和供应业)同比增长5.4%。其中, 水利管理业投资增长27.4%, 航空运输业投资增长23.7%, 铁路运输业投资增长18.5%。

截至7月21日当周, 30大中城市:商品房成交面积152.99万平方米, 环比降低11.17%, 同比降低33.44%。

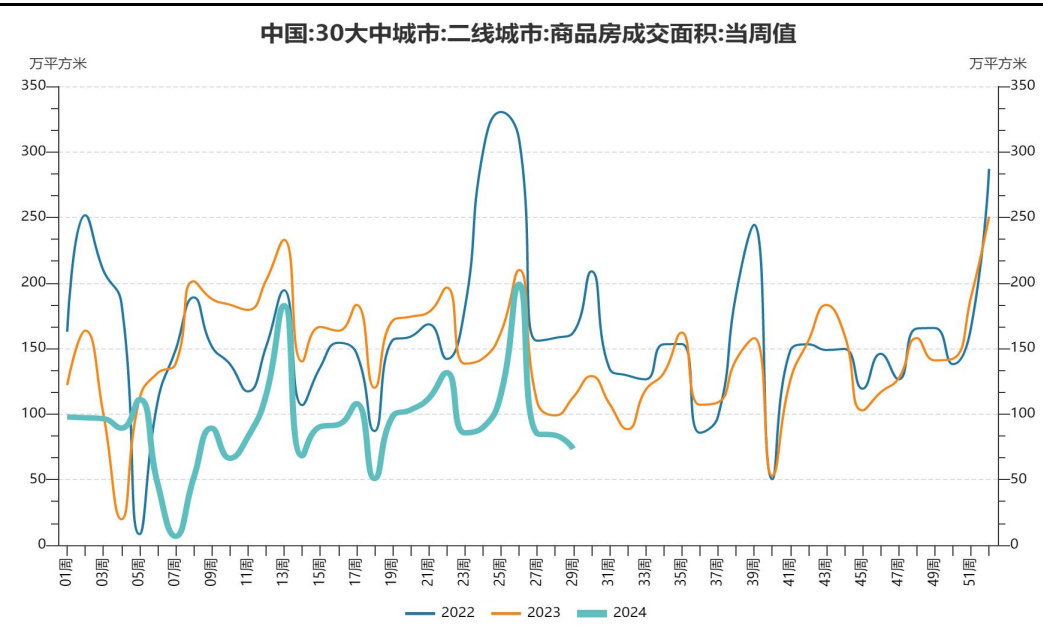
## 商品房成交面积连续3周回落

图19、30大中城市:一线城市:商品房成交面积



来源: wind 瑞达期货研究院

图20、30大中城市:二线城市:商品房成交面积



来源: wind 瑞达期货研究院

截至7月21日当周, 30大中城市:一线城市商品房成交面积49.68万平方米, 环比降低5.97%, 同比降低21.45%; 二线城市商品房成交面积73.56万平方米, 环比降低12.24%, 同比降低34.86%。

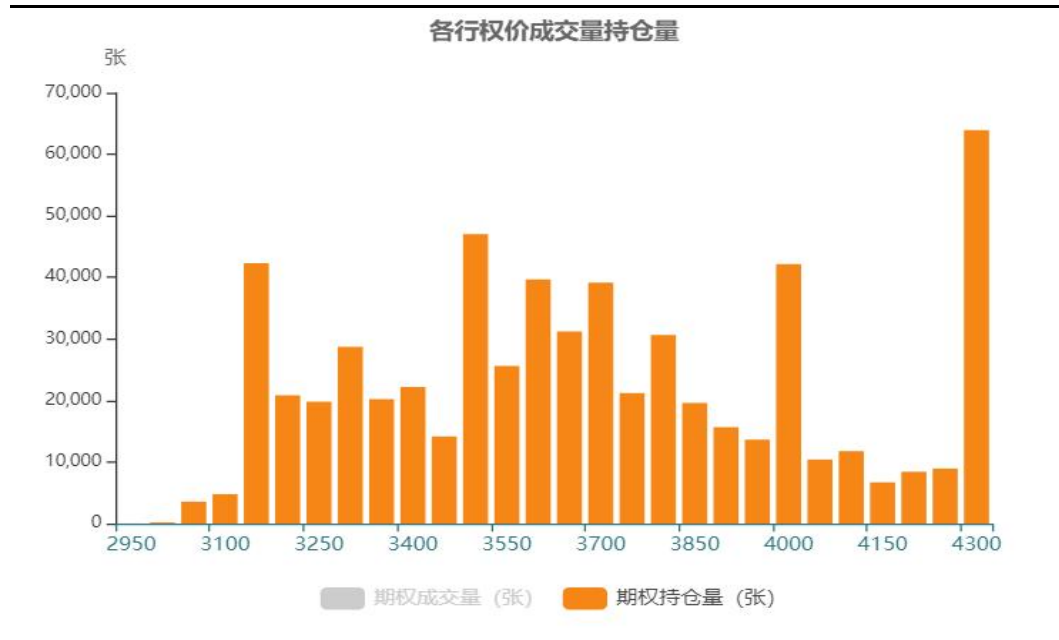
## 波动率上涨

图21、隐含波动率



来源：wind 瑞达期货研究院

图22、期权持仓量



来源：wind 瑞达期货研究院

期权策略建议：需求弱势，但是短期现货大幅下跌已经释放了部分风险，操作上，场内建议可买入3350附近看涨期权，卖出3450价格以上的卖出看涨期权。

## 免责声明

本报告中的信息均来源于公开可获得资料，瑞达期货股份有限公司力求准确可靠，但对这些信息的准确性及完整性不做任何保证，据此投资，责任自负。本报告不构成个人投资建议，客户应考虑本报告中的任何意见或建议是否符合其特定状况。本报告版权仅为我公司所有，未经书面许可，任何机构和个人不得以任何形式翻版、复制和发布。如引用、刊发，需注明出处为瑞达期货股份有限公司研究院，且不得对本报告进行有悖原意的引用、删节和修改。

### 瑞达期货研究院简介

瑞达期货股份有限公司创建于1993年，目前在全国设立40多家分支机构，覆盖全国主要经济地区，是国内大型全牌照期货公司之一，是目前国内拥有分支机构多、运行规范、管理先进的专业期货经营机构。2012年12月完成股份制改制工作，并于2019年9月5日成功在深圳证券交易所挂牌上市，成为深交所期货第一股、是第二家登陆A股的期货上市公司。

研究院拥有完善的报告体系，除针对客户的个性化需要提供的投资报告和套利、套保操作方案外，还有晨会纪要、品种日评、周报、月报等策略分析报告。研究院现有特色产品有短信通、套利通、市场资金追踪、持仓分析系统、投顾策略、交易诊断系统、数据管理系统以及金尝发服务体系专供策略产品等。在创新业务方面，积极参与创新业务的前期产品研究，为创新业务培养大量专业人员，成为公司的信息数据中心、产品策略中心和人才储备中心。

瑞达期货研究院将继往开来，向更深更广的投资领域推进，为客户的期货投资奉上贴心、专业、高效的优质服务。