

「2024.12.27」

宏观市场周报

作者：廖宏斌

期货投资咨询证号：Z0020723

联系电话：4008-8787-66

关注我们获
取更多资讯



业务咨询
添加客服



目录



**1、本周小结及下周
配置建议**



2、重要新闻及事件



**3、本周国内外经济
数据**



**4、下周重要经济指
标及经济大事**

「本周小结及下周配置建议」

股票

沪深 300 +1.36%

沪深 300 股指期货 +1.29%

本周点评: A股主要指数本周多数上涨, 上证指数涨近1%。四期指表现分化, 大盘蓝筹股强于中小盘股, 依涨幅排名IH>IF>IC>IM。本周, 国内基本处于政策数据空窗期, 除周二全国财政工作会议公告对市场起到短暂利好, 市场波动较为平稳, 呈现随机游走态势。本周, 市场成交额有所回落, 但仍处于万亿水平。

配置建议: 逢低做多

债券

10 年国债到期收益率+0.01%/本周变动-0.03BP

主力 10 年期国债期货 +0.01%

本周点评: 国债两端强中间弱, 1Y收益率下行34bp至0.55%, 10Y、30Y收益率下行约1bp至1.69%、1.94%; 国债期货涨跌不一, TL、TS主力合约周涨幅分别为0.25%、0.06%, T主力合约持平, TF主力合约跌0.11%。年末财政发力空间有限, 近期资金价格与存单等短端利率倒挂, 跨年之后短端利率有回升的可能, 债市交投或转平淡, 长债逢回调参与。

配置建议: 谨慎观望

大宗商品

Wind商品指数 +0.97%

中证商品期货价格指数 +0.32%

本周点评: 整体来看, 目前市场处于政策及数据空窗期, 在后续政策落地之前, 商品指数走势预计震荡偏弱。

配置建议: 逢高做空

外汇

欧元兑美元 -0.18%

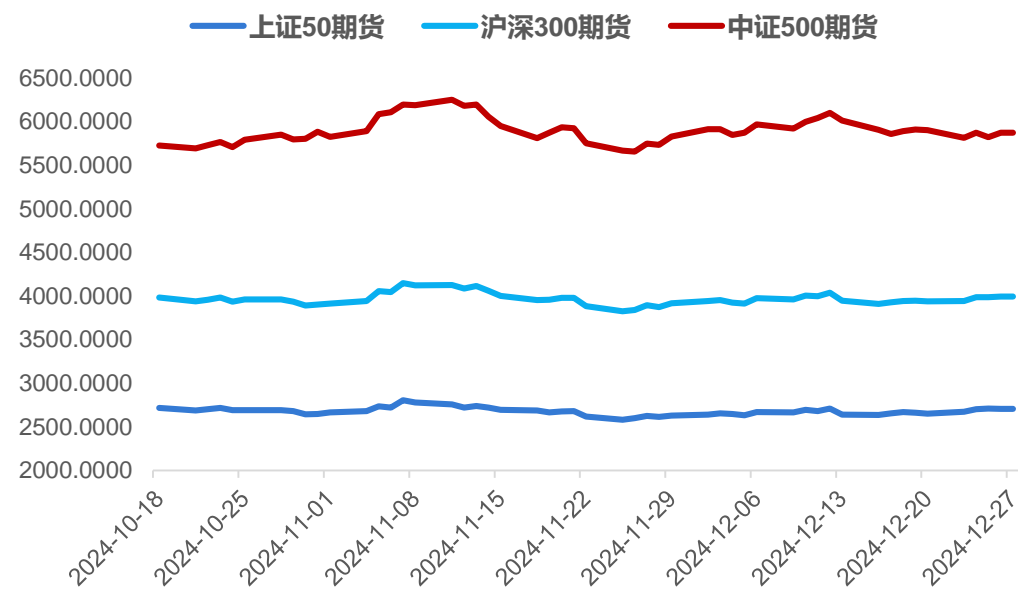
欧元兑美元2501合约 -0.37%

本周点评: 美国经济数据仍具韧性, 但美联储利率基调转鹰, 当前正处于特朗普上任前的政策真空期, 市场预期的分化加剧, 欧元日元持续承压。

配置建议: 谨慎观望

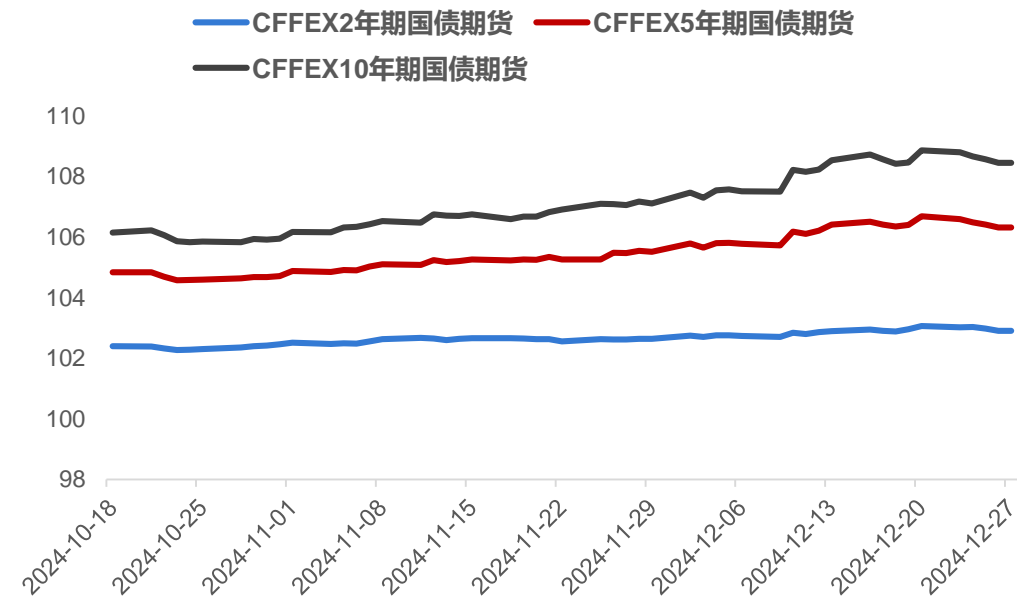
「本周国内外经济数据」

图1、国内股指期货结算价



来源: wind 瑞达期货研究院

图2、国债期货结算价: 2、5、10年期



来源: wind 瑞达期货研究院

- ◆ **经济数据喜忧参半，美元高位震荡运行。** 本周美国PCE指数低于预期，表明通胀压力有所缓解，为美联储未来的降息决策提供弹性；耐用品订单环比意外下降，但核心资本品订单增长强劲，表明制造业韧性尚存；消费者信心指数和新屋销售两项指标均低于预期，显示消费者对经济前景持谨慎态度，房地产市场需求走软；美国就业市场需求依然保持韧性，供需失衡状况的维持或使薪资增速下行趋势遭受一定阻力，而消费需求在居民收入不减的情况下或得到一定支撑，进而导致通胀水平回落进程放缓。美联储调整了经济预测，整体基调偏鹰，未来降息空间或进一步收窄。
- ◆ **欧洲央行宽松预期，欧元预计持续承压。** 欧元区方面，因央行行长拉加德偏鸽的利率政策表态，欧元持续承压。日元方面，据会议纪要，央行官员一致同意如果经济按预期发展，将继续推进加息，这或推动日元在未来的反弹机会，但短期受美元走强影响仍旧承压。在全球其他主要经济体央行维持鸽派基调的情况下，美元受利差预期走扩影响仍具备较强吸引力。特朗普重返白宫的政策不确定性，包括可能重新提出关税及减税政策，加剧了市场在交易方向上的分歧。往后看，美元指数大概率将会维持高位震荡运行。

- ◆ **企业效益继续恢复，新质生产力为核心。** 11月份，随着存量政策有效落实，一揽子增量政策加快推出，政策组合效应持续发挥，带动规模以上工业生产平稳增长，企业效益继续恢复。11月份，全国规模以上工业企业利润同比下降7.3%，在去年高基数基础上降幅较10月份收窄2.7个百分点。其中，受价格回升、营收转增带动，工业企业盈利空间改善，反映企业效益基本面情况的毛利润降幅连续两个月收窄。三大门类中，采矿业利润降幅较10月份收窄10.9个百分点，制造业降幅收窄0.3个百分点；电力、热力、燃气及水生产和供应业利润当月增长4.8%，较10月份加快0.3个百分点。“两新”政策效能继续显现，相关行业利润快速增长。在大规模设备更新相关政策带动下，专用设备制造业利润同比增长36.7%。整体来看，虽然规模以上工业企业利润仍处下降区间，但随着政策组合效应持续显现，工业企业利润降幅料继续收窄，效益状况有所改善，恢复态势进一步巩固。

「本周小结及下周配置建议」

- ◆ 本周我国央行公开市场**净回笼7982亿元**。**会议方面**，十四届全国人大三次会议将于2025年3月5日在北京召开，会议议程包括审议政府工作报告；审查2024年国民经济和社会发展计划执行情况与2025年国民经济和社会发展计划草案的报告、2025年国民经济和社会发展计划草案；审查2024年中央和地方预算执行情况与2025年中央和地方预算草案的报告、2025年中央和地方预算草案等。
- ◆ 资本市场方面，**A股主要指数本周多数上涨，上证指数涨近1%。四期指表现分化，大盘蓝筹股强于中小盘股，依涨幅排名IH>IF>IC>IM**。本周，国内基本处于政策数据空窗期，除周二全国财政工作会议公告对市场起到短暂利好，市场波动较为平稳，呈现随机游走态势。本周，市场成交额有所回落，但仍处于万亿水平。

- ◆ **【国家统计局局长康义介绍第五次全国经济普查结果有关情况】**他表示，五年来，我国产业升级发展态势未改，区域发展的协调性持续提升；我国二、三产业从业人员稳中有增；2023年GDP核实后，2024年GDP增速核算不会受到明显影响；将聚焦经济高质量发展、新质生产力、数字经济等经济社会发展和统计改革的重点关注领域。
- ◆ **【住房城乡建设部召开全国住房城乡建设工作会议】**会议明确2025年重点任务，包括：持续用力推动房地产市场止跌回稳，推动构建房地产发展新模式，大力实施城市更新，打造“中国建造”升级版，建设安全、舒适、绿色、智慧的好房子。
- ◆ **【形成统一开放的交通运输市场】**中共中央办公厅、国务院办公厅发布关于加快建设统一开放的交通运输市场的意见提出，深化铁路、公路、水路、民航、邮政等行业体制机制改革，形成统一开放的交通运输市场；稳步推进交通运输领域自然垄断环节改革，鼓励和引导社会资本依法依规参与铁路建设运营。
- ◆ **【美对中国芯片产业政策发起301调查,商务部回应】**商务部新闻发言人就美对中国芯片产业相关政策发起301调查发表谈话称，美方通过《芯片与科学法》为本国芯片产业提供巨额补贴，美企业占据全球芯片市场近一半的份额，却指责中方所谓“非市场做法”，渲染中国产业威胁，这明显自相矛盾，完全站不住脚。

- ◆ **【美联储拟根据法律裁决对年度银行压力测试进行重大调整】** 美联储周一宣布，计划对大型银行的年度 "压力测试 "进行重大修改，以提高其透明度和可预测性。美联储称，正在考虑的修改包括公开美联储用于确定银行在测试中的假设损失的模型，并欢迎公众对这些模型提出意见。同样，美联储也欢迎公众对其每年为测试所设立的假设情景提出反馈意见，并对两年的结果进行平均，以减少结果的年度波动性。
- ◆ **【英国智库:2039年日本GDP将跌至世界第五】** 英国智库经济与商业研究中心预测，2039年日本国内生产总值（GDP）将跌至世界第五位。截至2024年，日本GDP仅次于美国、中国、德国位居世界第四。到2039年，美国和中国仍将保持第一和第二位，但印度预计将升至第三位，德国将排名第四，日本排名将下降。
- ◆ **【加拿大央行:连续两次大幅降息是一次艰难的抉择】** 加拿大央行会议纪要显示，降息50个基点的决定反映了低于预期的增长前景，以及货币政策不再需要明显限制性的事实；成员们一致认为，在未来的会议上可能会考虑进一步降低政策利率，并将每次决定视为单独会议进行评估。
- ◆ **【日本央行行长植田:通胀明年将更接近目标】** 日本央行行长植田和男表示，预计日本经济明年将更接近于可持续实现央行2%的通胀目标，并暗示下次加息的时机即将到来。但他也警告说，有必要仔细研究围绕海外经济的“高度不确定性”的影响，特别是即将上任的美国当选总统特朗普政府的经济政策。

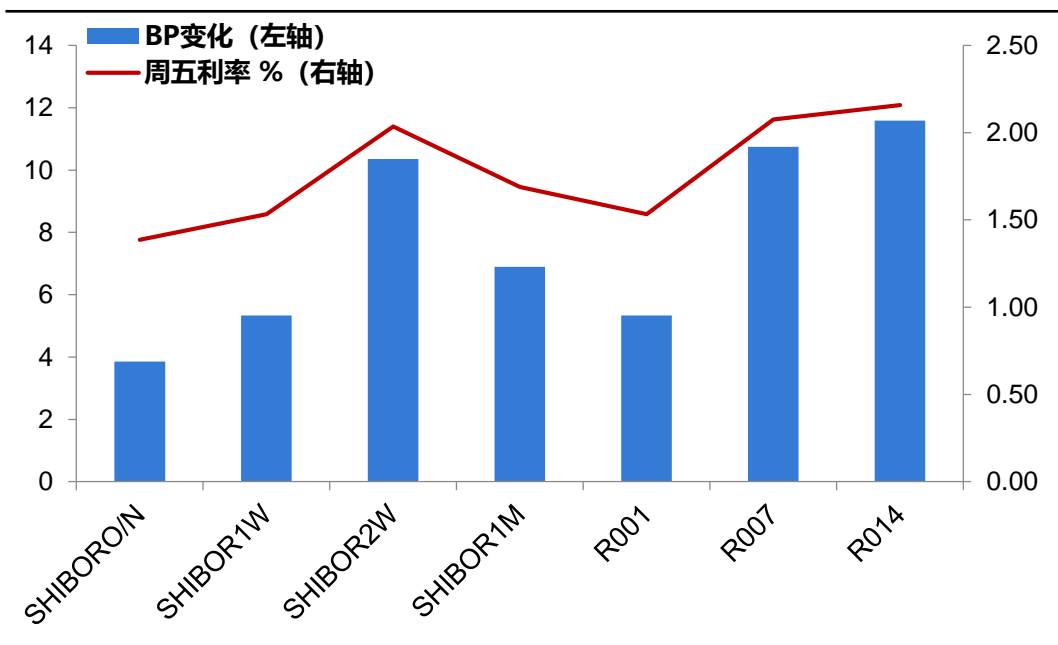
「本周国内外经济数据」

国家/地区	指标名称	前值	预期值	今值
中国	中国11月今年迄今规模以上工业企业利润年率	-4.3		-4.7
	中国11月规模以上工业企业利润年率	-10		-7.3
美国	美国11月耐用品订单月率	0.8	-0.2	-1.1
	美国至12月21日当周初请失业金人数(万人)	22	22.4	21.9
英国	英国第三季度GDP年率终值	1	1	0.9
日本	日本11月失业率	2.5	2.5	2.5
	日本11月工业产出年率初值	1.4	-3.6	-2.8
	日本11月零售销售年率	1.3	1.7	2.8

「央行公开市场操作」

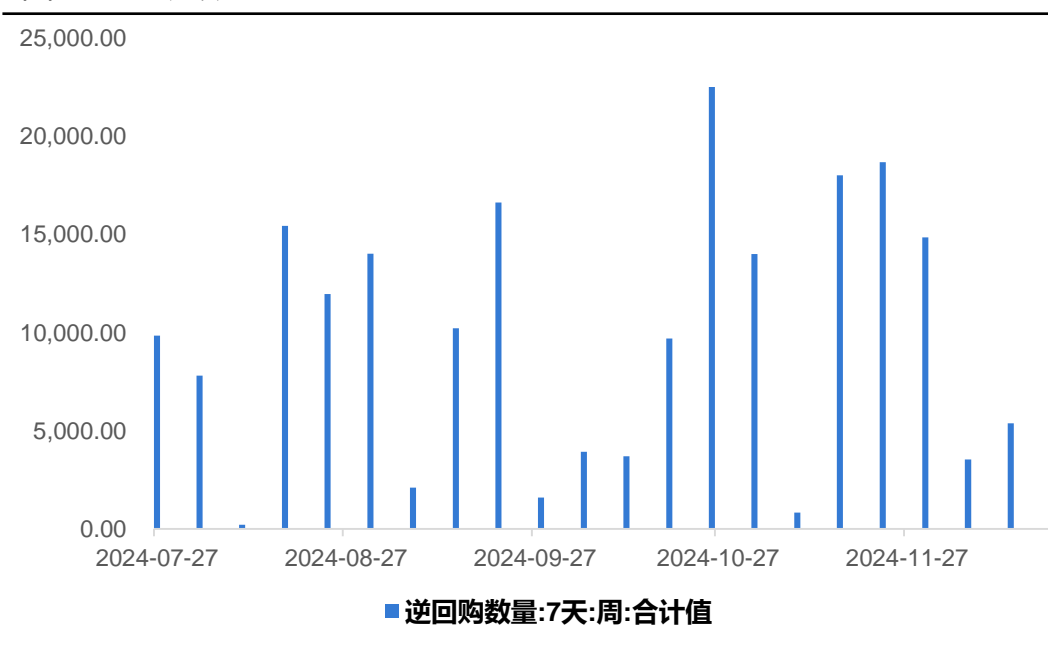
央行公开市场累计进行了8801亿元逆回购操作，本周央行公开市场有16783亿元逆回购到期，因此净回笼7982亿元。

图3、Shibor (%)



来源: wind 瑞达期货研究院

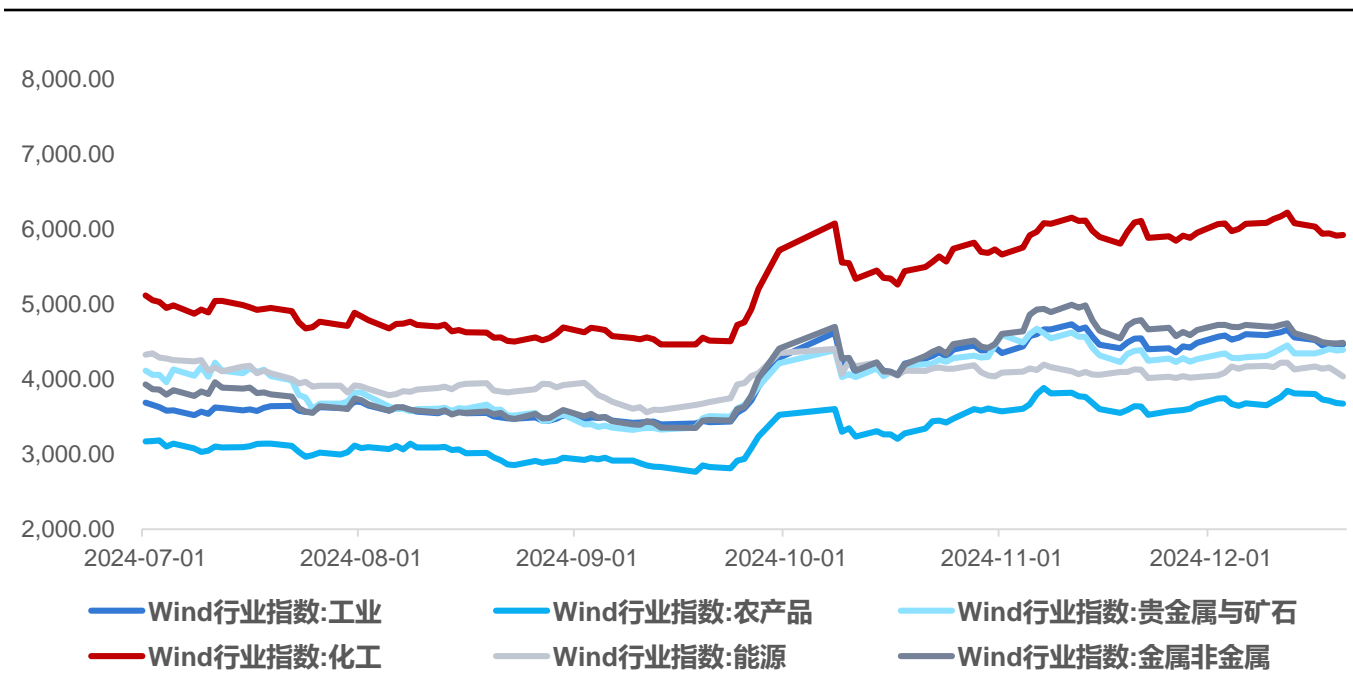
图4、逆回购数量



来源: wind 瑞达期货研究院

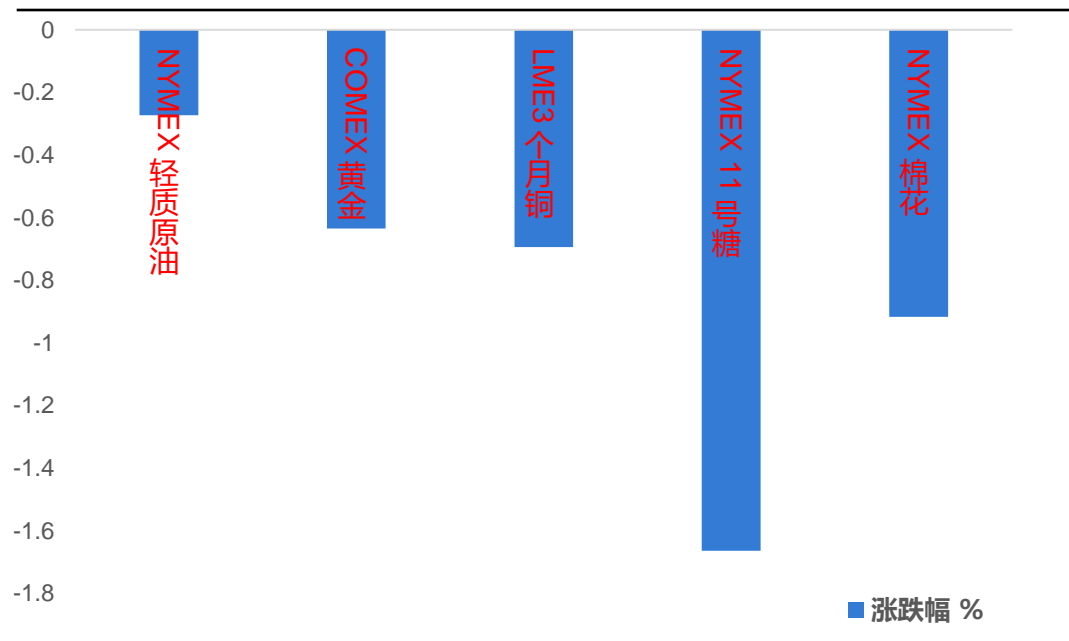
现货市场——Wind商品指数

图5、商品期货指数



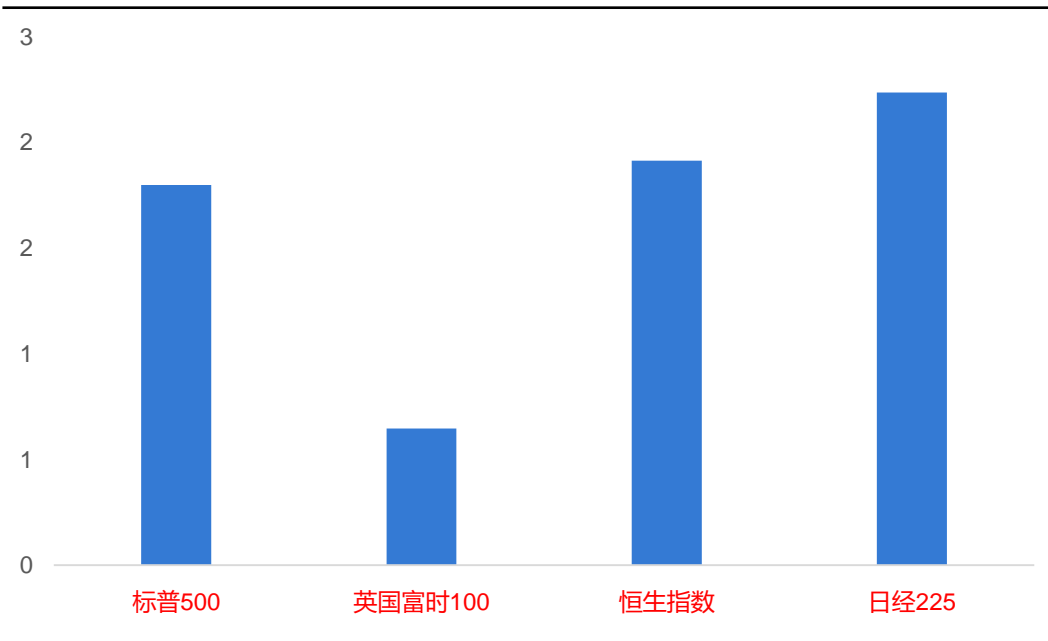
来源: wind 瑞达期货研究院

图6、国际大宗商品期货价格涨跌幅



来源: wind 瑞达期货研究院

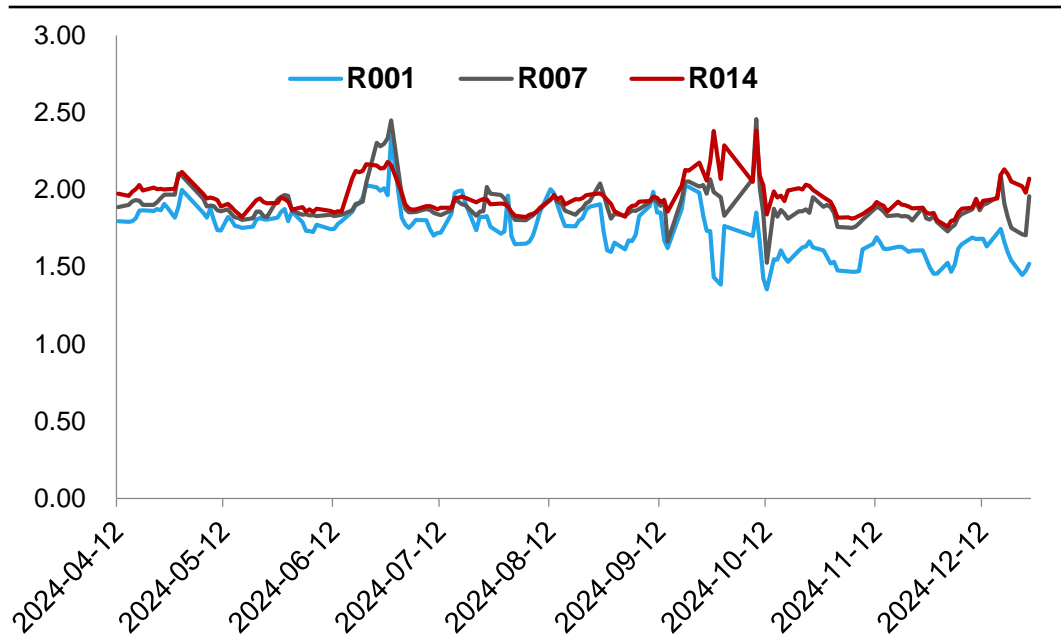
图7、全球主要股指涨跌幅



来源: wind 瑞达期货研究院

「本周国内外经济数据」

图8、银行间回购利率：R001、R007、R014



来源：wind 瑞达期货研究院

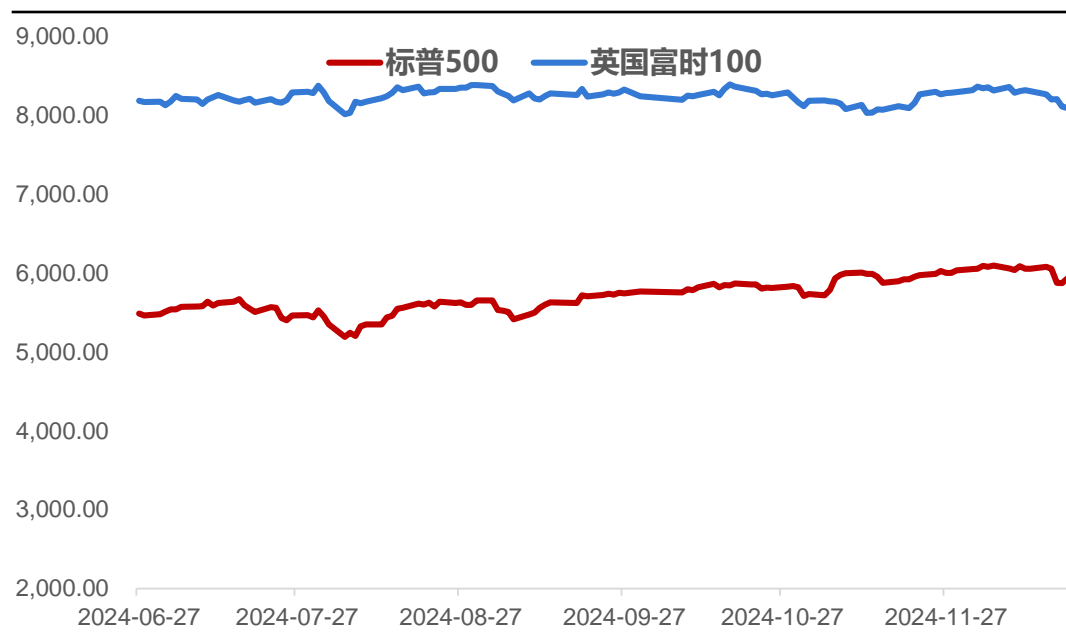
图9、中美国债收益率：10年期



来源：wind 瑞达期货研究院

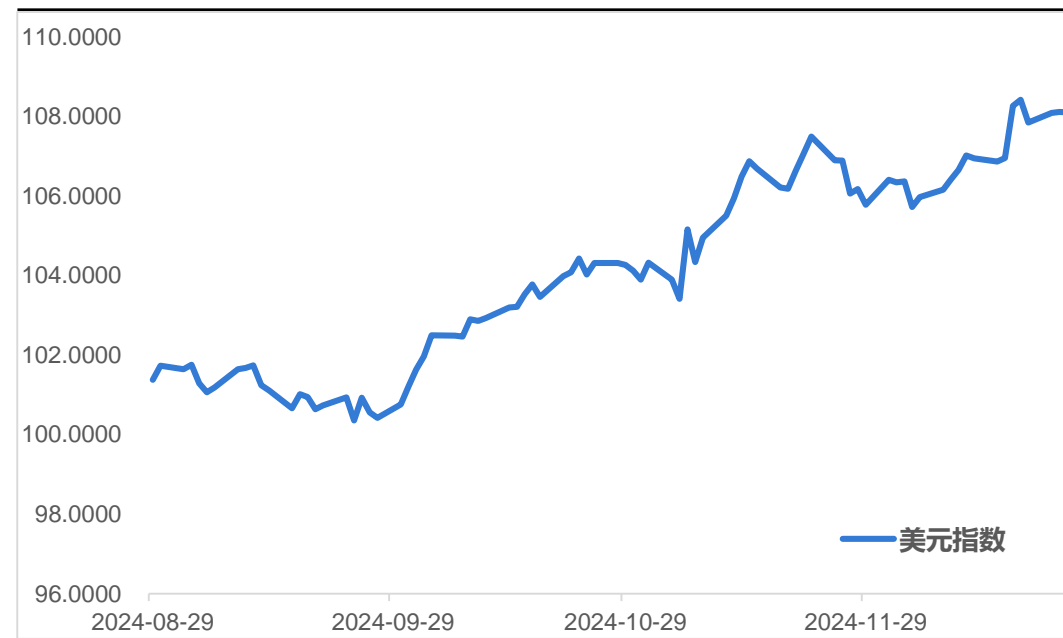
「本周国内外经济数据」

图10、标普500、英国富时100指数



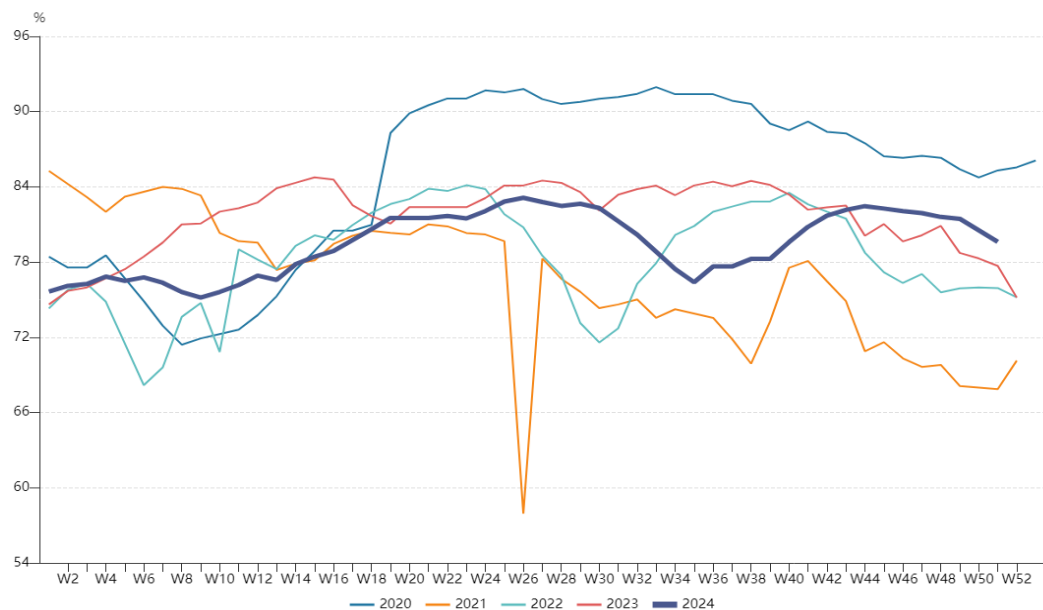
来源: wind 瑞达期货研究院

图11、美元指数



来源: wind 瑞达期货研究院

图12、高炉开工率



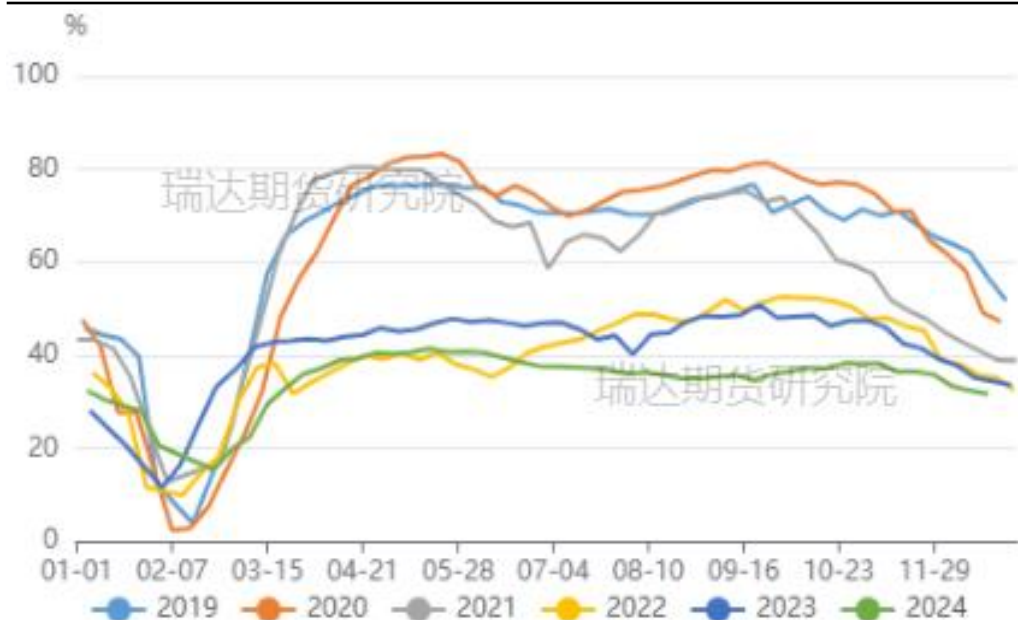
来源: wind 瑞达期货研究院

图13、全钢胎开工率



来源: wind 瑞达期货研究院

图14、水泥发运率



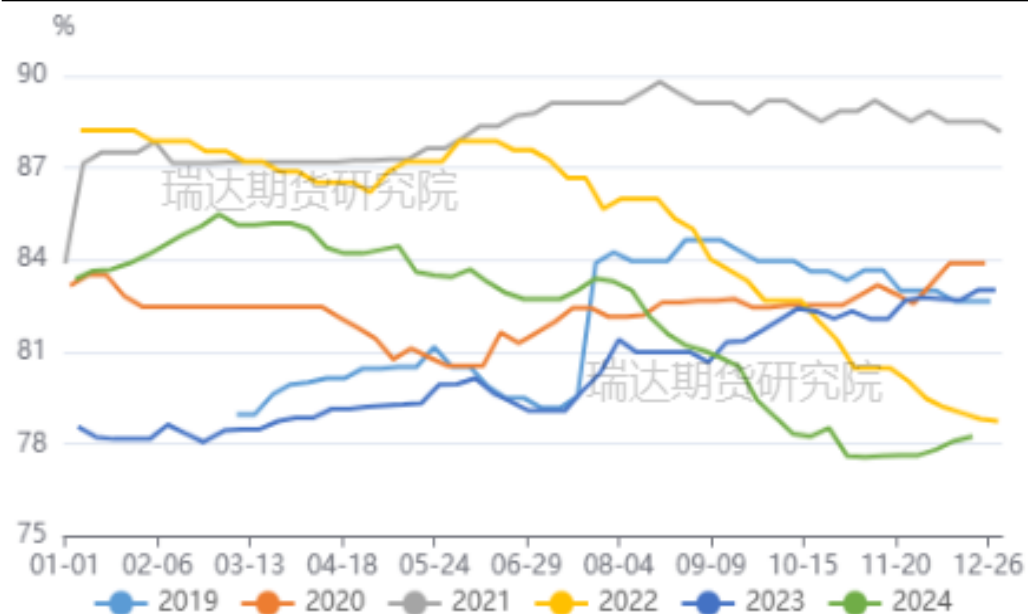
来源：wind 瑞达期货研究院

图15、纯碱开工率



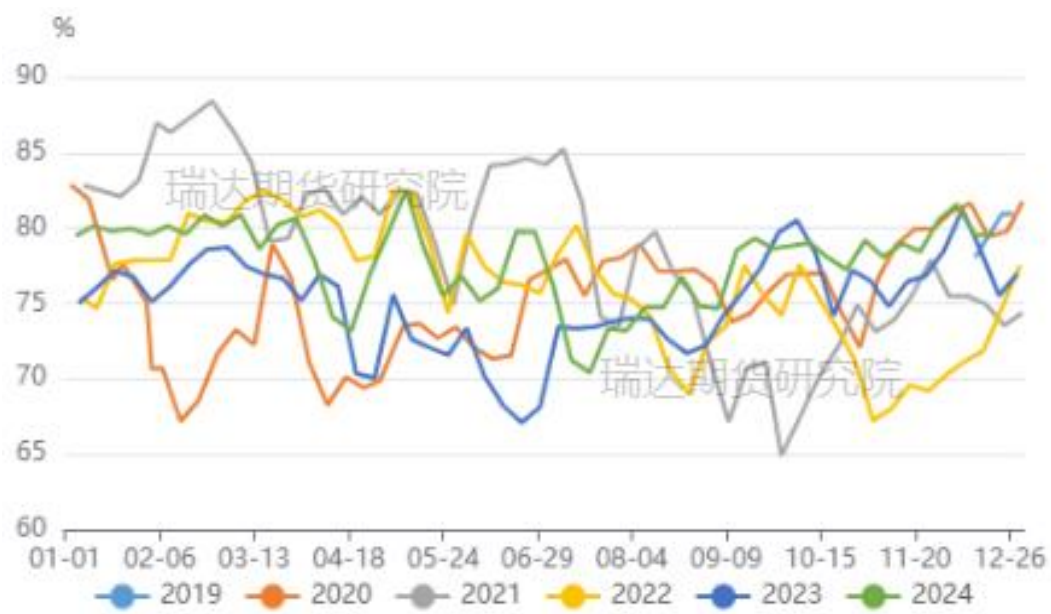
来源：wind 瑞达期货研究院

图16、玻璃开工率



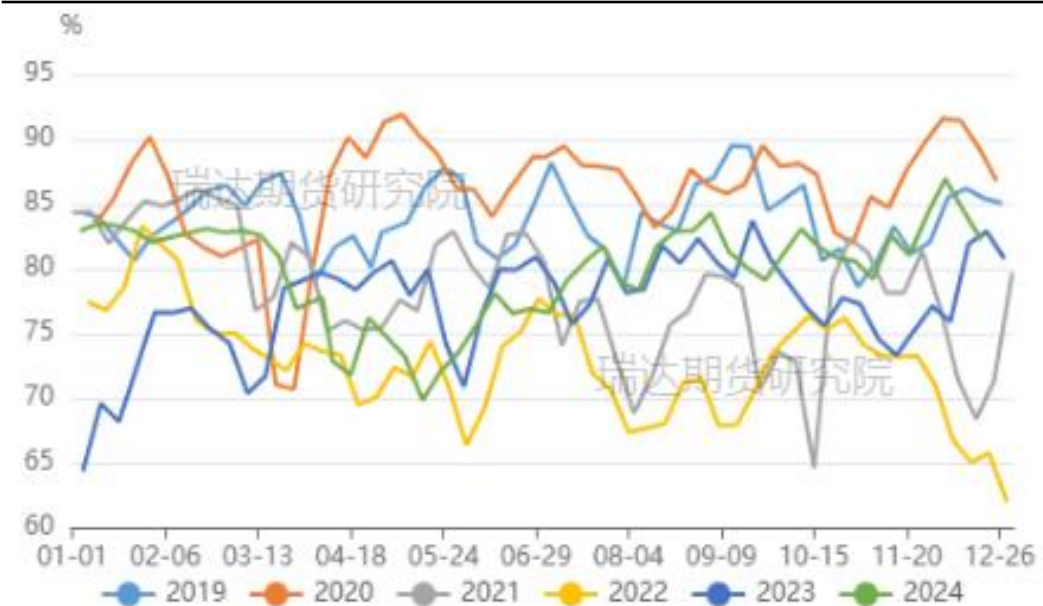
来源: wind 瑞达期货研究院

图17、PVC开工率



来源: wind 瑞达期货研究院

图18、PTA开工率



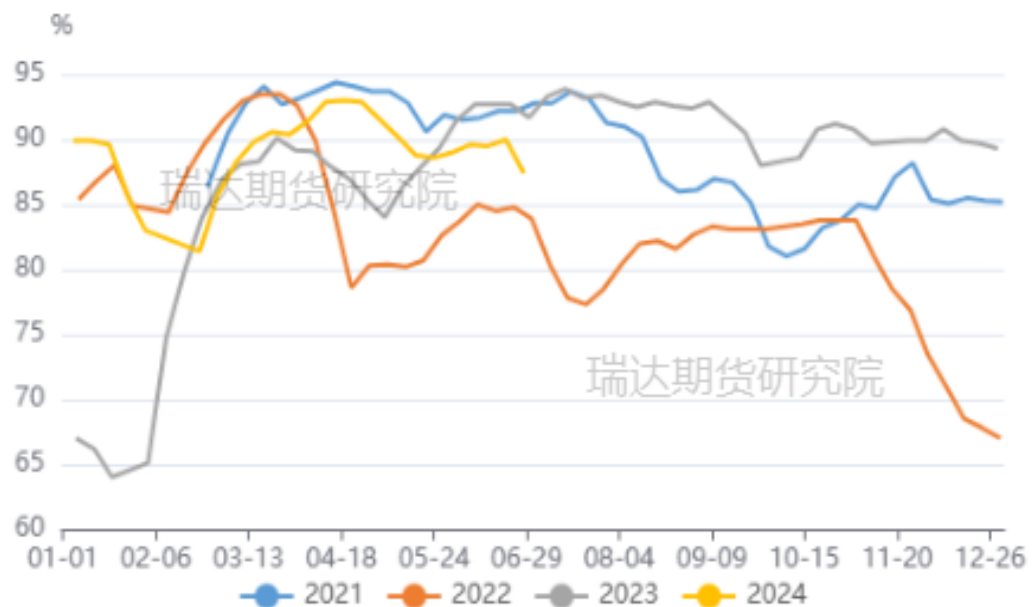
来源: wind 瑞达期货研究院

图19、乙二醇开工率



来源: 同花顺 瑞达期货研究院

图20、聚酯聚合开工率



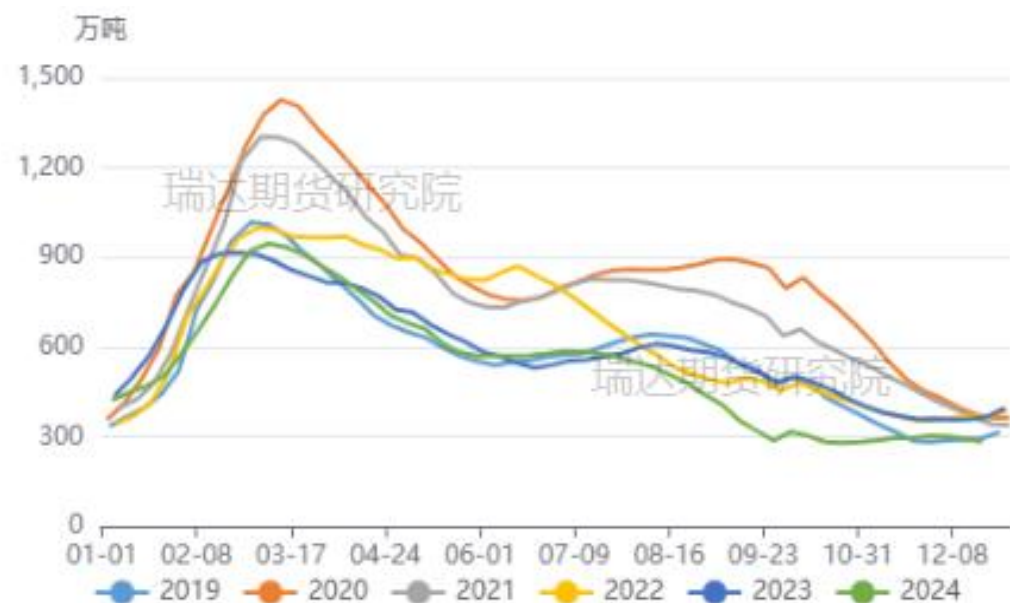
来源: wind 瑞达期货研究院

图21、涤纶开工率



来源: wind 瑞达期货研究院

图22、库存：螺纹钢



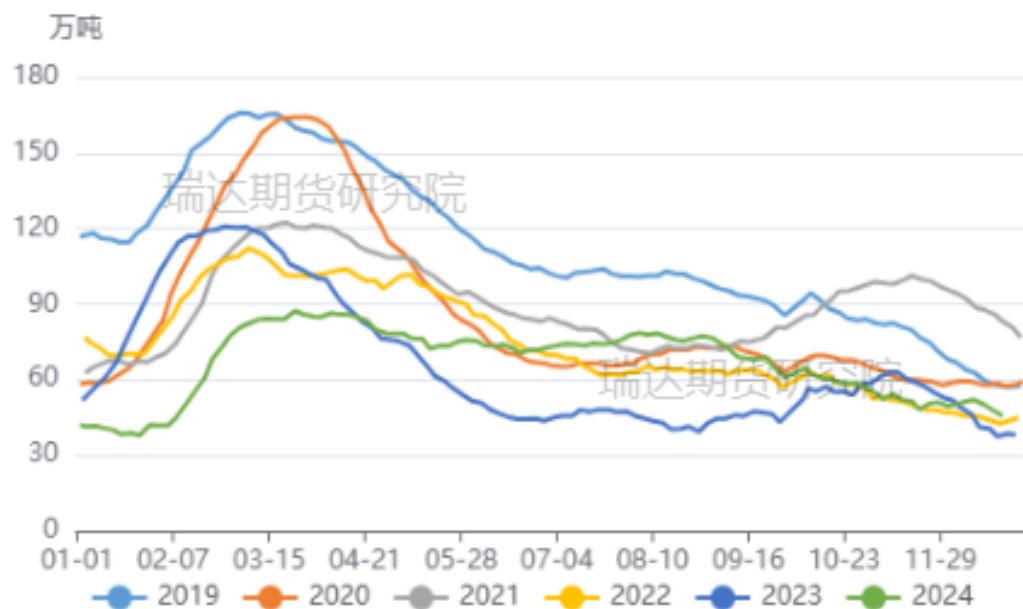
来源：wind 瑞达期货研究院

图23、库存：铁矿石



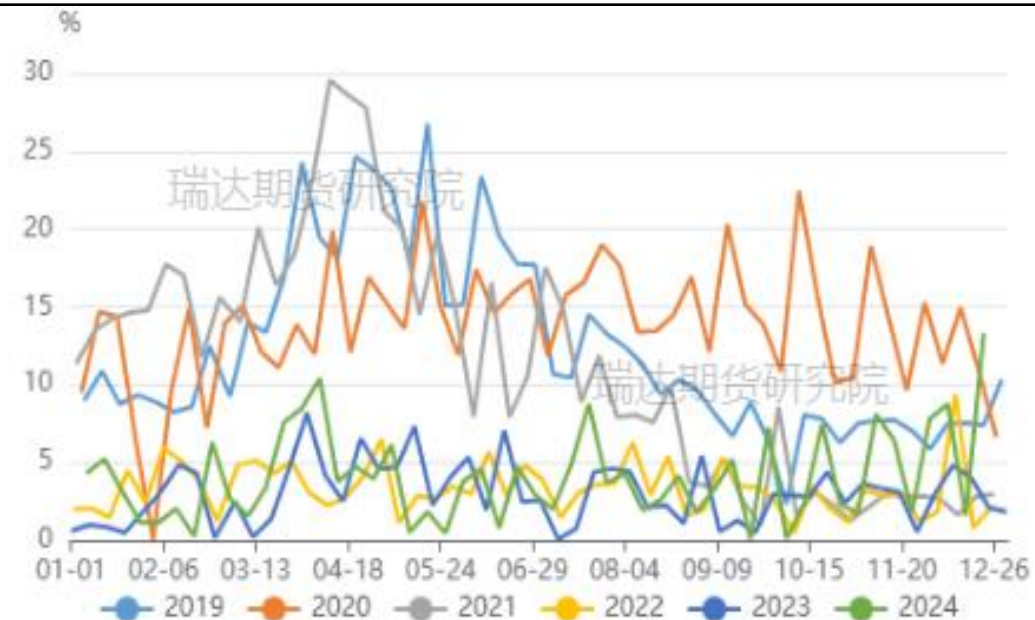
来源：wind 瑞达期货研究院

图24、库存：电解铝



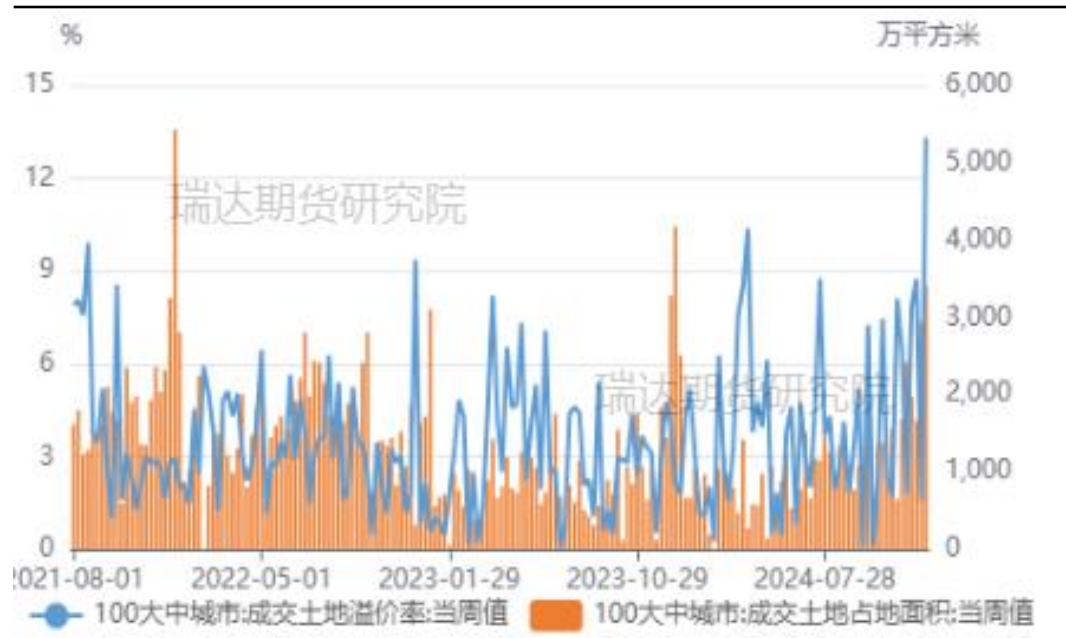
来源：wind 瑞达期货研究院

图25、土地溢价率



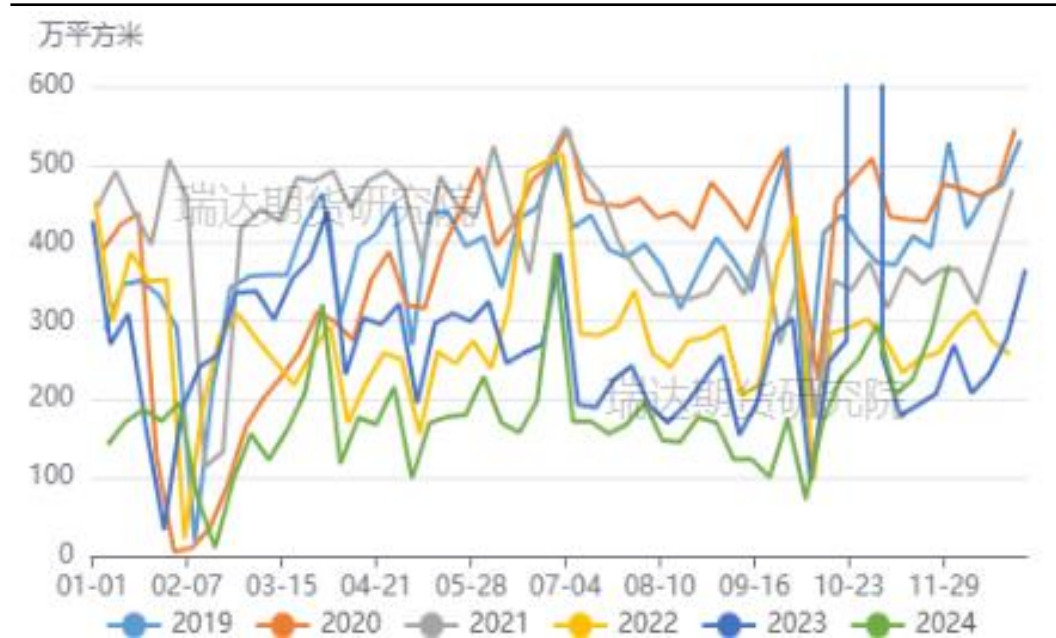
来源：wind 瑞达期货研究院

图26、100大中城市成交土地



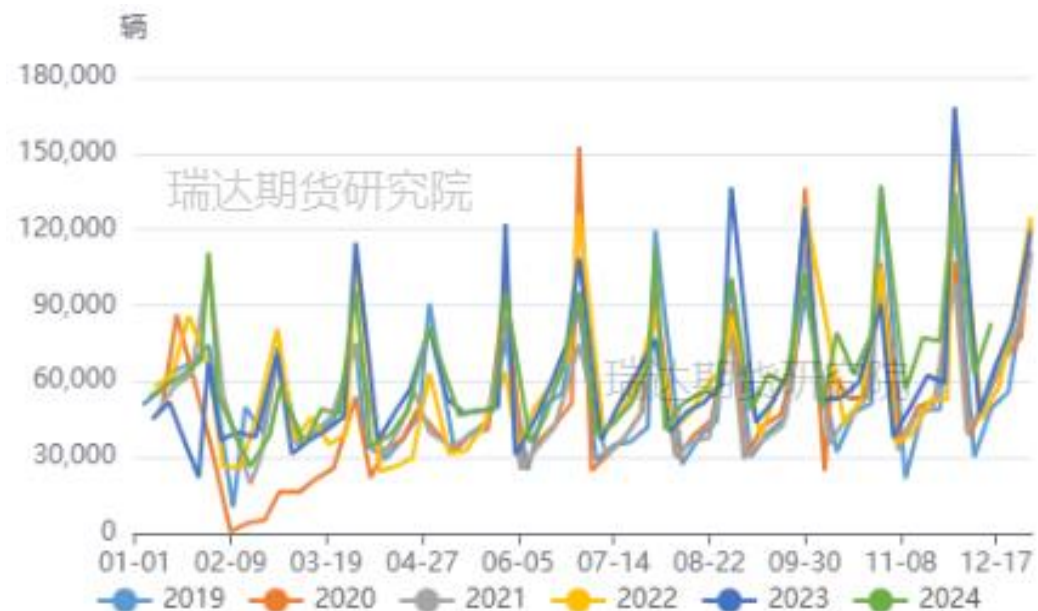
来源：wind 瑞达期货研究院

图27、30大中城市商品房成交面积



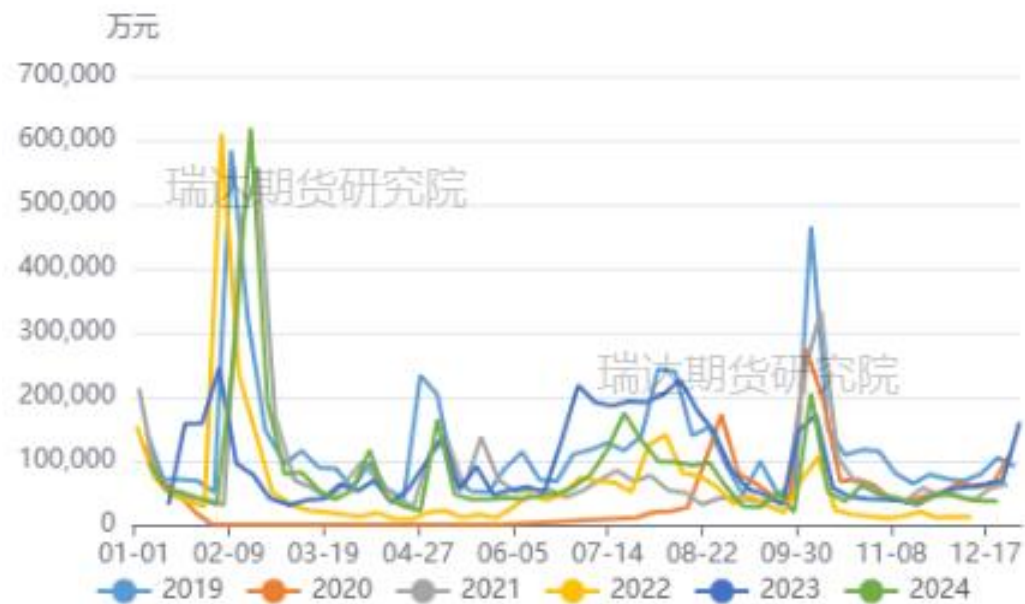
来源：wind 瑞达期货研究院

图28、乘用车日均销量



来源: wind 瑞达期货研究院

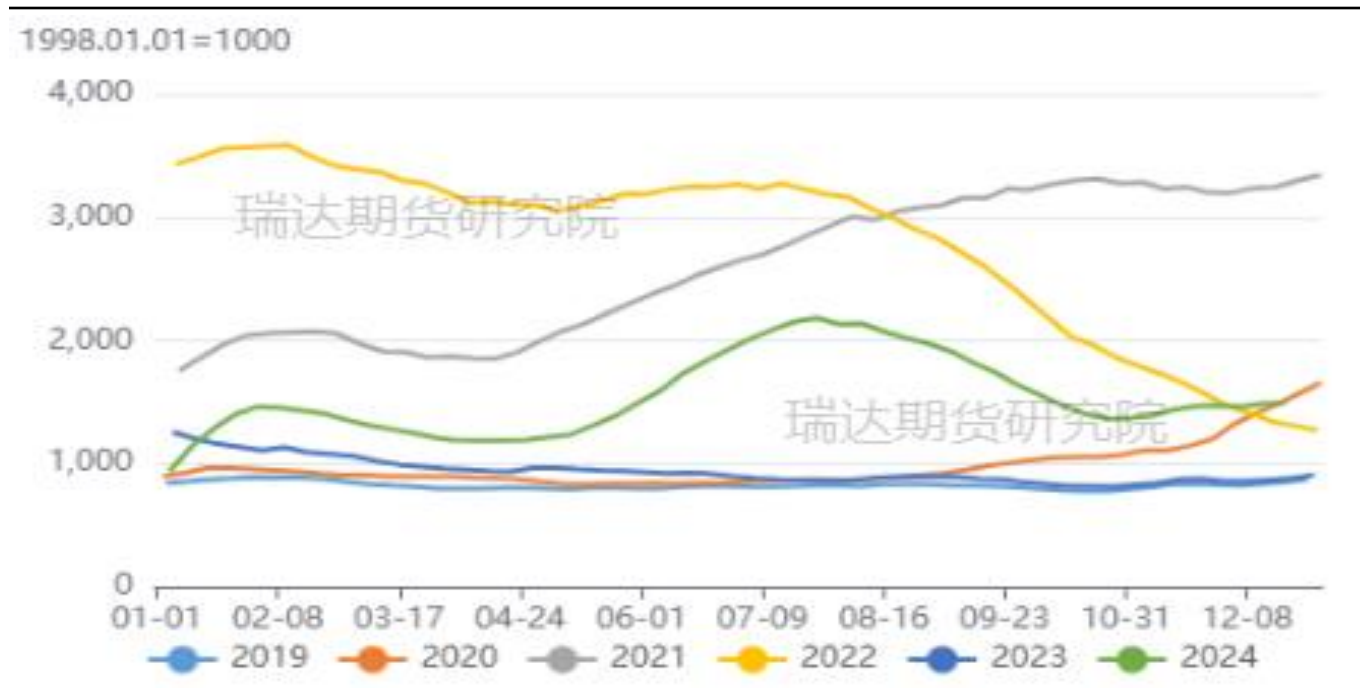
图29、电影票房收入



来源: wind 瑞达期货研究院

外贸市场——CCFI综合指数

图30、CCFI综合指数



来源：wind 瑞达期货研究院

图31、巴拿马型运费指数 (BPI)



来源: wind 瑞达期货研究院

图32、好望角型运费指数 (BCI)



来源: wind 瑞达期货研究院

「下周重要经济指标及经济大事」

日期	时间	指标名称/经济大事	前值
2024/12/30	22:45	美国12月芝加哥PMI	40.2
2024/12/31	09:30	中国12月官方制造业PMI	50.3
	22:00	美国10月FHFA房价指数月率	0.7
2025/1/2	21:30	美国至12月28日当周初请失业金人数(万人)	
2025/1/3	16:55	德国12月季调后失业率	6.1
	17:30	英国11月央行抵押贷款许可(万件)	6.8303

免责声明

本报告中的信息均来源于公开可获得资料，瑞达期货股份有限公司力求准确可靠，但对这些信息的准确性及完整性不做任何保证，据此投资，责任自负。本报告不构成个人投资建议，客户应考虑本报告中的任何意见或建议是否符合其特定状况。本报告版权仅为我公司所有，未经书面许可，任何机构和个人不得以任何形式翻版、复制和发布。如引用、刊发，需注明出处为瑞达期货股份有限公司研究院，且不得对本报告进行有悖原意的引用、删节和修改。

瑞达期货研究院简介

瑞达期货股份有限公司创建于1993年，目前在全国设立40多家分支机构，覆盖全国主要经济地区，是国内大型全牌照期货公司之一，是目前国内拥有分支机构多、运行规范、管理先进的专业期货经营机构。2012年12月完成股份制改制工作，并于2019年9月5日成功在深圳证券交易所挂牌上市，成为深交所期货第一股、是第二家登陆A股的期货上市公司。

研究院拥有完善的报告体系，除针对客户的个性化需要提供的投资报告和套利、套保操作方案外，还有晨会纪要、品种日评、周报、月报等策略分析报告。研究院现有特色产品有短信通、套利通、市场资金追踪、持仓分析系统、投顾策略、交易诊断系统、数据管理系统以及金尝发服务体系专供策略产品等。在创新业务方面，积极参与创新业务的前期产品研究，为创新业务培养大量专业人员，成为公司的信息数据中心、产品策略中心和人才储备中心。

瑞达期货研究院将继续往开来，向更深更广的投资领域推进，为客户的期货投资奉上贴心、专业、高效的优质服务。