

M
A
R
K
E
T

R
E
S
E
A
R
C
H

R
E
P
O
R
T

市场研报



瑞达期货
RUIDA FUTURES



金尝发



瑞达期货研究院

农产品组 红枣期货周报 2020年11月6日

联系方式：研究院微信号



瑞达期货王翠冰

关注瑞达研究院微信公众号

期货从业资格证：F3030669

Follow us on WeChat

投资咨询从业资格证：Z0015587

红枣

一、核心要点

1、周度数据

观察角度	名称	上一周	本周	涨跌
期货	收盘（元/吨）	9865	9820	-45
	持仓（手）	16276	15306	-970
	前 20 名净多持仓	+529	+840	+311
现货	沧州红枣（元/吨）	9300	8500	-800

2、多空因素分析

利多因素	利空因素
优质枣挺价持续，支撑红枣现货价格。 据国家发展改革委价格监测中心消息显示，截至 10 月 25 日，新疆自治区的一级灰枣出厂价格指	产区红枣品质参差不齐，存货商采购有限。 新疆疫情再起，红枣出库不畅。

数为 9.39 元/公斤，环比上涨 0.07 元/公斤。河北省一级灰枣批发价格指数为 8.47 元/公斤，环比持平；河南省一级灰枣出厂价格指数为 10.39 元/公斤，环比下跌 0.01 元/公斤。河南省一级灰枣批发价格指数为 6.18 元/公斤，环比持平；河南省一级灰枣出厂价格指数为 11.9 元/公斤，环比持平。红枣主产区批发现货价格涨跌互现，但上调幅度大于下调幅度。

周度观点策略总结：本周红枣期货 2101 合约期价震荡收跌，周度跌幅约为 0.50%。本周主销区红枣现货报价持稳为主，新疆阿拉尔一级灰枣价格 4.75 元/斤，河北沧州一级灰枣价格 4.25 元/斤，较上周环比持平。据天下粮仓对主产区 25 家企业调研结果，截止 11 月 16 日，全国红枣库存 4240 吨，较上周增加 255 吨，增幅为 6.40%，其中河北、河南增幅明显快于新疆等地区，新疆部分产区受疫情影响，采购商转移至其他地区。随着新枣开始上市，红枣库存逐步增多，现货市场货源充足，叠加主产区红枣质量标准参差不齐，下游客商多持观望态度，采购积极性相对偏低。不过。随着天气逐渐转凉，市场对滋补等需求增加，加之成本高企，或在一定程度上支撑红枣市场。整体下周红枣期价或仍维持稳定态势。操作上，CJ2101 合约建议短期在 9680-10080 元/吨区间交易。

二、周度市场数据

1、河北沧州一级灰枣现货价格持稳

图1：河北沧州一级灰枣价格走势



数据来源：瑞达研究院 布瑞克

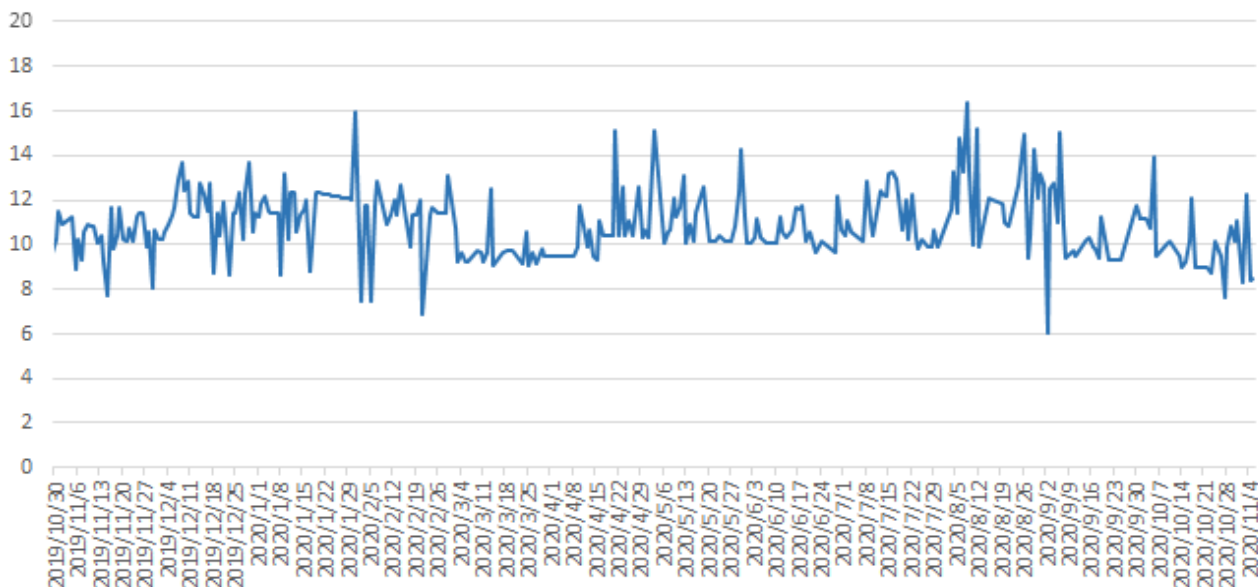
截止2020年11月6日，河北沧州一级灰枣价格为4.25元/斤，较上周相对持平。

2、全国灰枣现货批发价格走势

图2：全国灰枣批发价格走势

单位：元/斤

全国红枣批发市场价格走势



数据来源：瑞达研究院 布瑞克

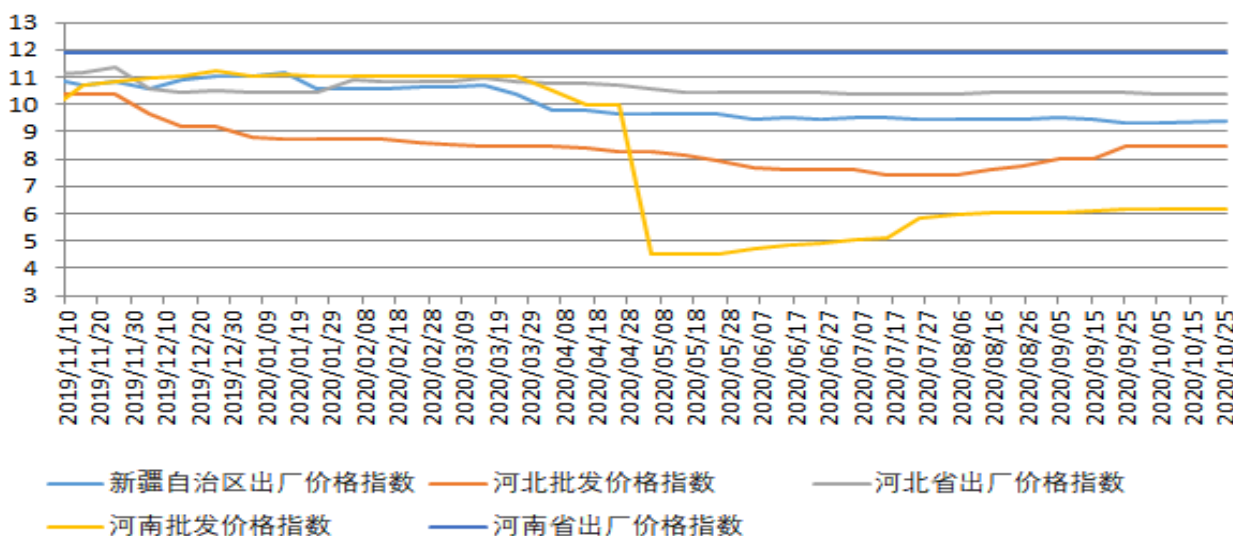
截止2020年11月6日，全国灰枣市场批发价格为8.5元/斤，较上周持续下调。

3、国家发改委对红枣价格指数监测情况

图3：红枣价格指数走势

单位：元/公斤

红枣价格指数走势



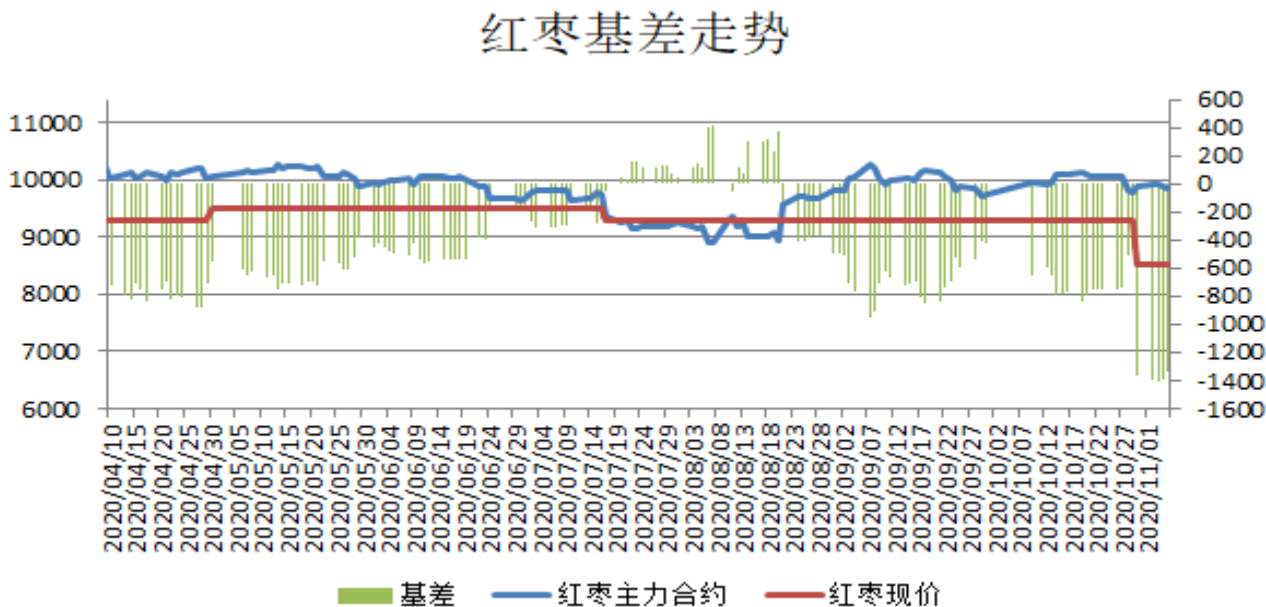
数据来源：瑞达研究院 国家发改委官网

据国家发展改革委价格监测中心消息显示，截至10月25日，新疆自治区的一级灰枣出厂价格指数为9.39元/公斤，环比上涨0.07元/公斤。河北省一级灰枣批发价格指数为8.47元/公斤，环比持平；河南省一级灰枣出厂价格指数为10.39元/公斤，环比下跌0.01元/公斤。河南省一级灰枣批发价格指数为6.18元/公斤，

环比持平；河南省一级灰枣出厂价格指数为11.9元/公斤，环比持平。红枣主产区批发现货价格涨跌互现。

4、红枣基差走势

图4：红枣基差走势

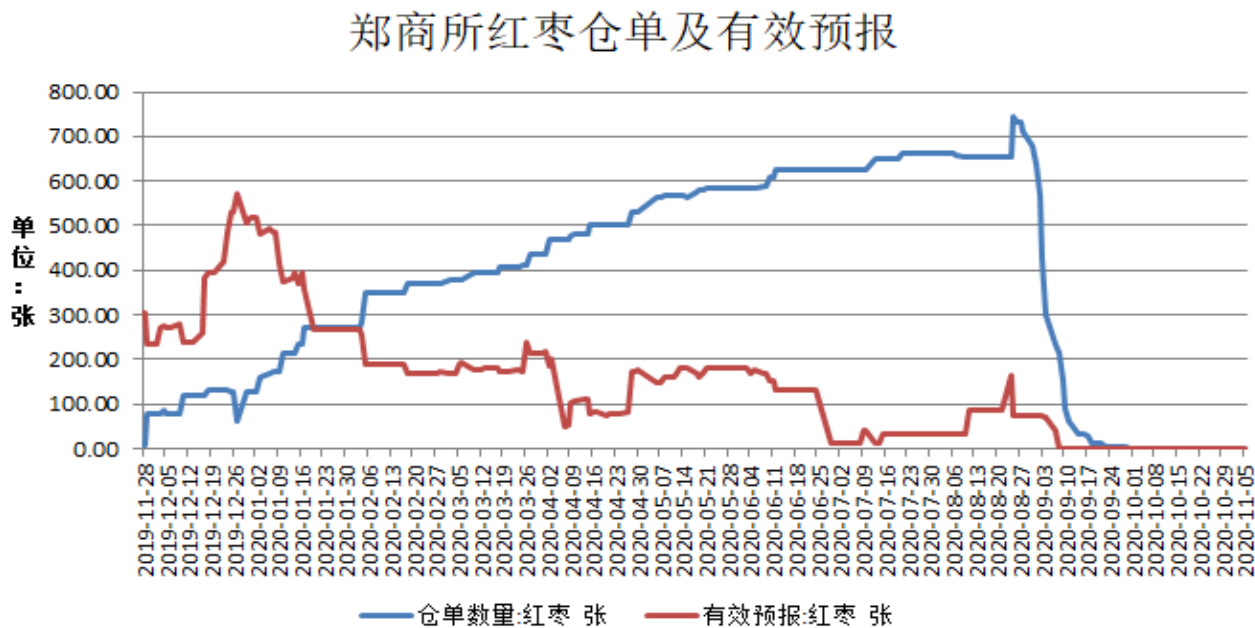


数据来源：瑞达研究院 Wind

截止2020年11月6日，红枣期货2101合约基差为-1320，基差大幅缩小。

5、郑商所红枣仓单情况

图5：红枣注册仓单及有效预报



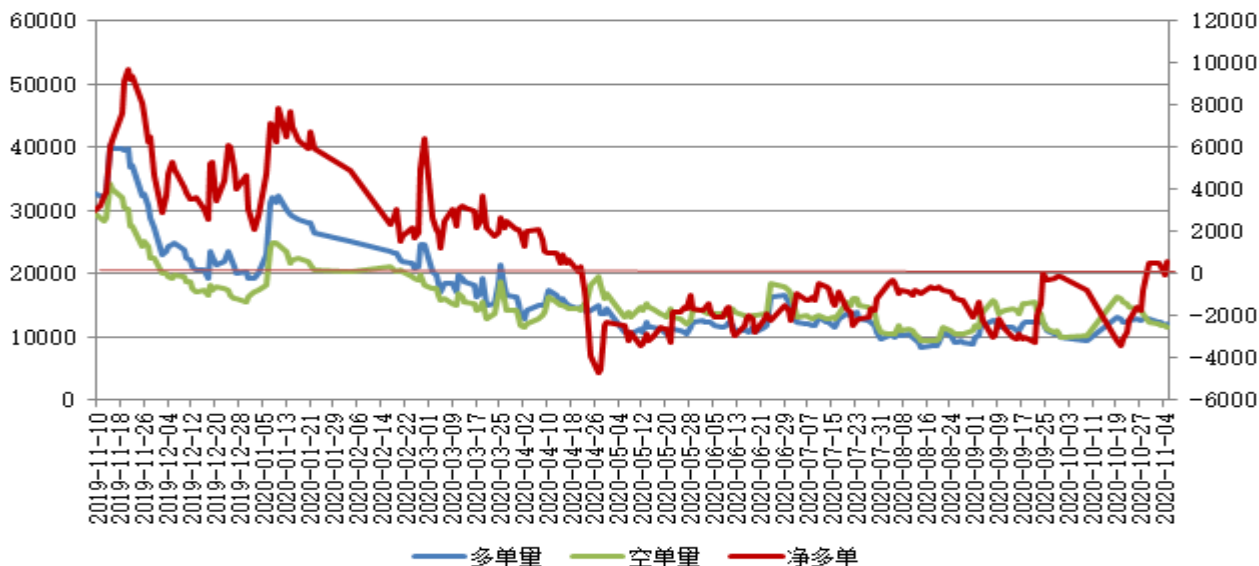
数据来源：瑞达研究院 Wind（备注1张仓单=1手*5元/吨）

截止2020年11月6日，红枣期货仓单为0张，有效预报为0张。

6、郑州红枣期货前二十名净持仓情况分析

图6：郑州红枣期货前20名持仓情况分析

郑州红枣期货前二十名持仓分析



数据来源：瑞达研究院 郑商所（右轴为净持仓指标）

截止2020年11月6日，红枣期货前二十名净多持仓为840手，多头持仓为12484手，空头持仓为11644手。

本报告中的信息均来源于公开可获得资料，瑞达期货股份有限公司力求准确可靠，但对这些信息的准确性及完整性不做任何保证，据此投资，责任自负。本报告不构成个人投资建议，客户应考虑本报告中的任何意见或建议是否符合其特定状况。本报告版权仅为我公司所有，未经书面许可，任何机构和个人不得以任何形式翻版、复制和发布。如引用、刊发，需注明出处为瑞达期货股份有限公司研究院，且不得对本报告进行有悖原意的引用、删节和修改。

