

M  
A  
R  
K  
E  
T  
  
R  
E  
S  
E  
A  
R  
C  
H  
  
R  
E  
P  
O  
R  
T

# 市场研报



瑞达期货  
RUIDA FUTURES



金尝发



瑞达期货研究院

化工组 尿素期货周报 2020年2月28日



金融投资专业理财  
JINRONGTOUZI ZHUANYELICAI



关注瑞达研究院微信公众号

Follow us on WeChat

## 尿 素

### 一、核心要点

#### 1、周度数据

观察角度	尿素	上一周	本周	涨跌
期货	收盘（元/吨）	1793	1749	-44
	持仓（手）	83084	62282	-20802
	前 20 名净持仓	-11774	-12434	-660
现货	山东（元/吨）	1730	1780	50
	基差（元/吨）	-63	31	94

#### 2、多空因素分析

利多因素

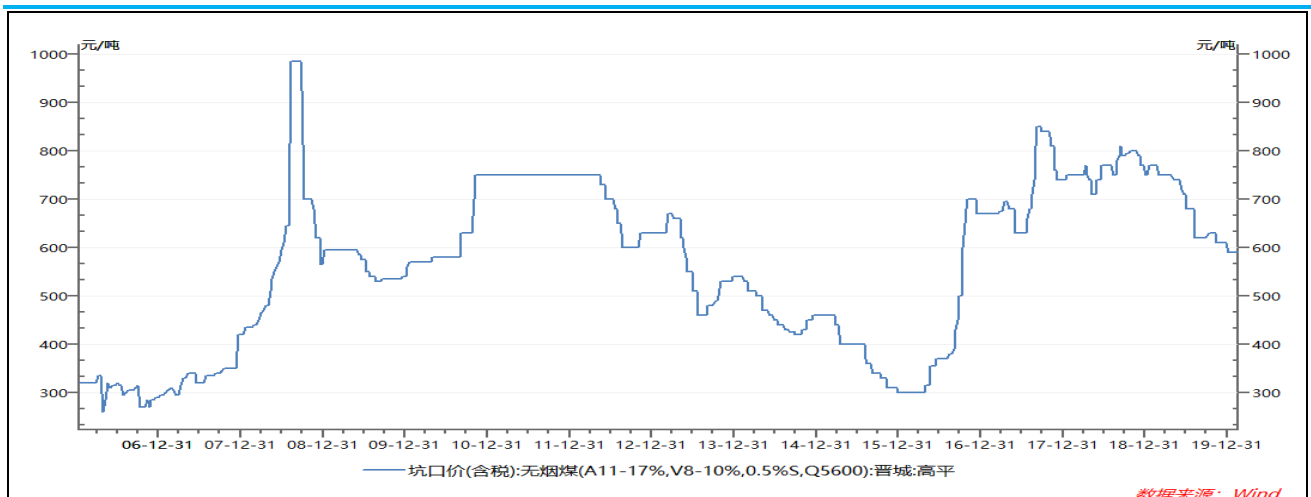
利空因素

农业需求旺季到来	尿素企业复产，开工率回升
复合肥装置开工率快速回升	

**周度观点策略总结：**随着近期部分装置的复产，尿素企业开工率有所回升。下游需求来看，现阶段企业陆续复工，复合肥装置开工负荷逐步增加，后期需求有望走强。此外，农需旺季即将到来，农业备肥对尿素需求有所推动。受海外疫情扩散带来的金融市场恐慌情绪影响，尿素价格走弱，但在需求面支撑下，后市仍有反弹动能，建议采取逢低买入思路操作。

## 二、 周度市场数据

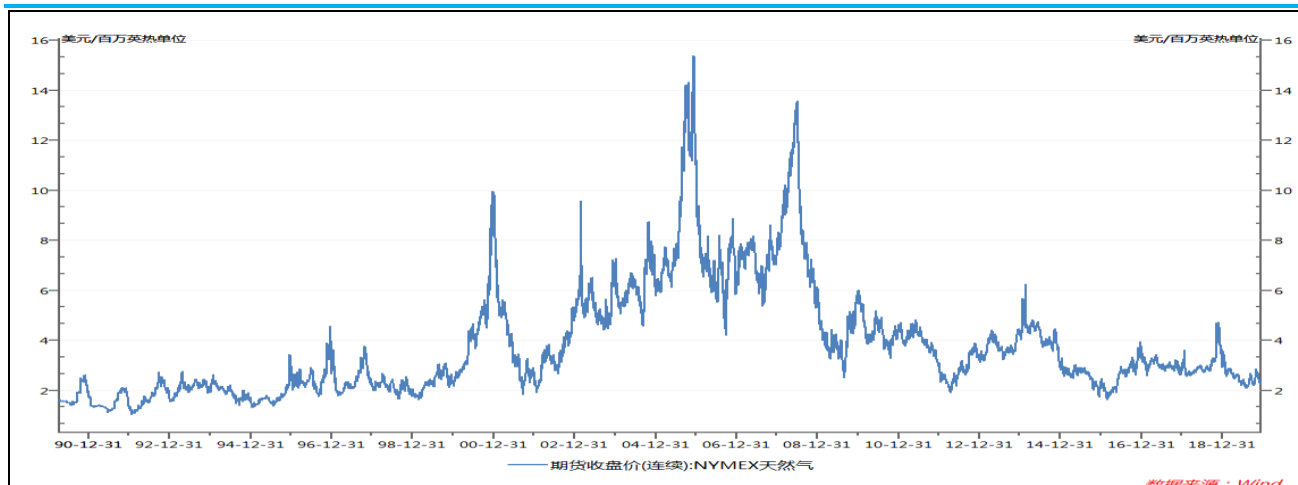
图1 无烟煤坑口价



数据来源: WIND 瑞达研究院

截至2月28日，晋城无烟煤坑口价590元/吨，较上周持平。

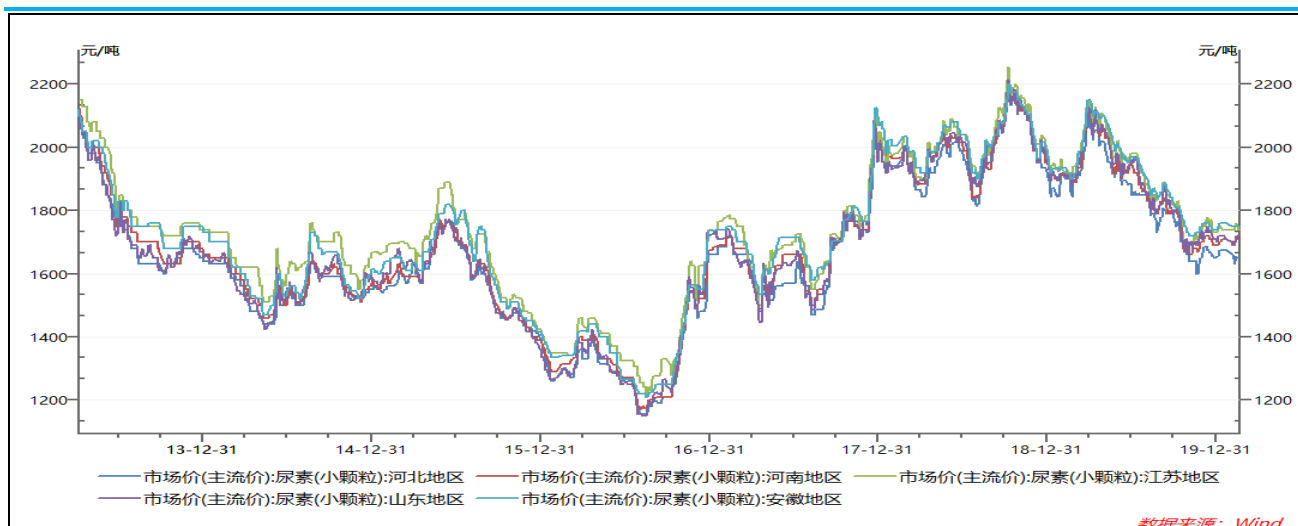
图2 天然气价格



数据来源: WIND 瑞达研究院

截至2月27日, NYMEX天然气收盘价1.74美元/百万英热单位, 较上周-0.18美元/百万英热单位。

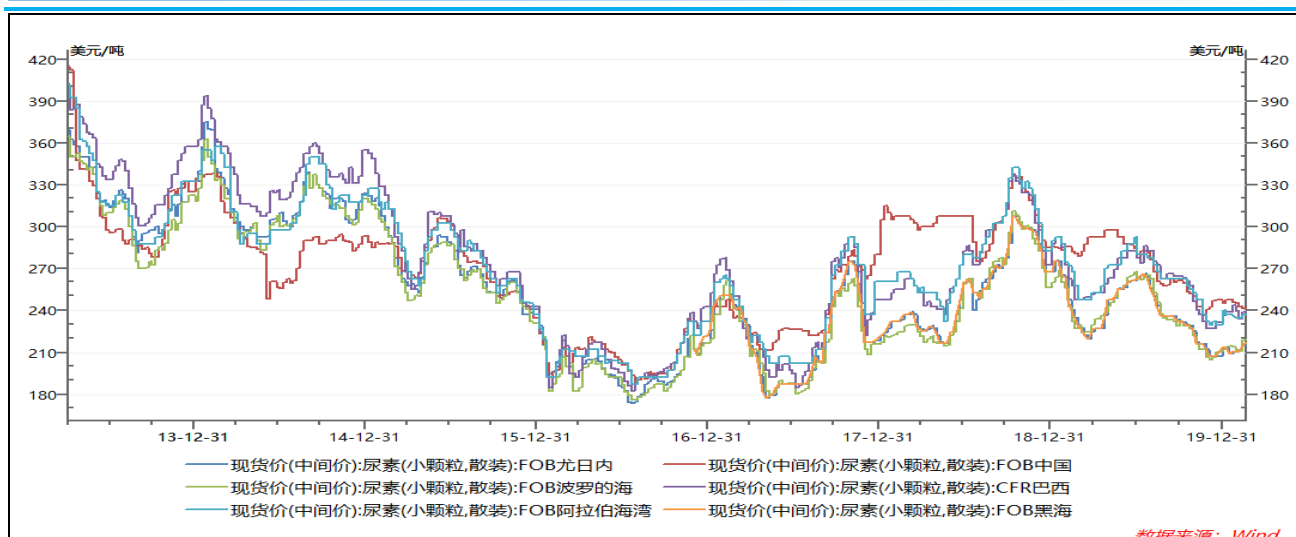
图3 国内尿素市场主流价



数据来源: WIND 瑞达研究院

截至2月28日, 山东地区主流价 1780 元/吨, +50; 江苏地区主流价 1790 元/吨, +50; 安徽地区主流价 1810元/吨, +60。

图4 尿素外盘现货价



数据来源：WIND 瑞达研究院

截至2月27日，尿素FOB中国243.5美元/吨，较上周+2美元/吨。

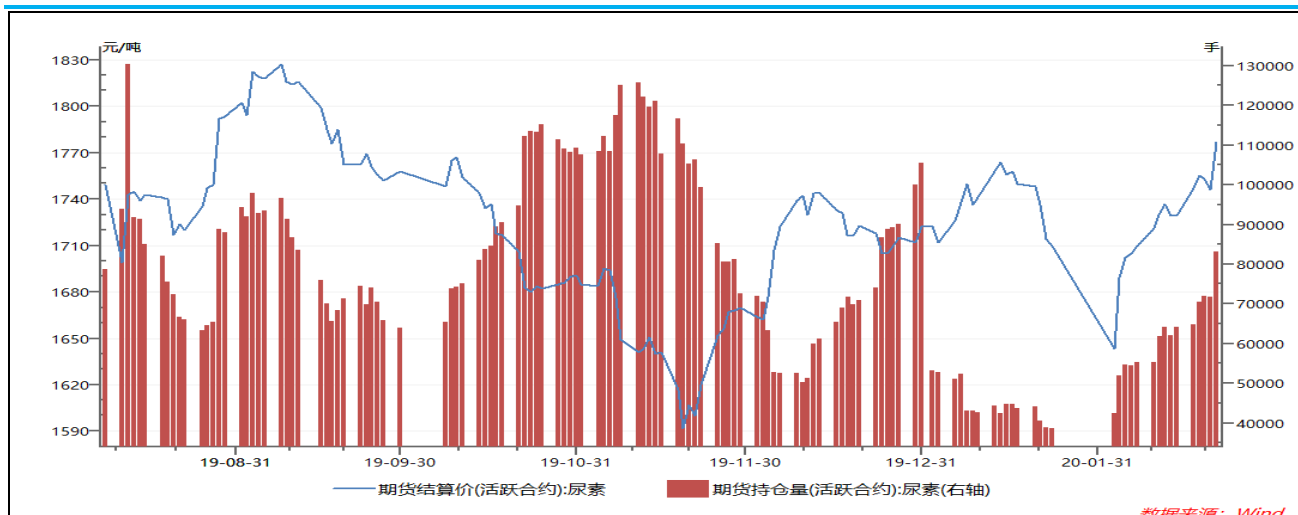
图5 尿素基差



数据来源：WIND 瑞达研究院

截至2月28日，尿素基差为24元/吨，较上周+71元/吨。

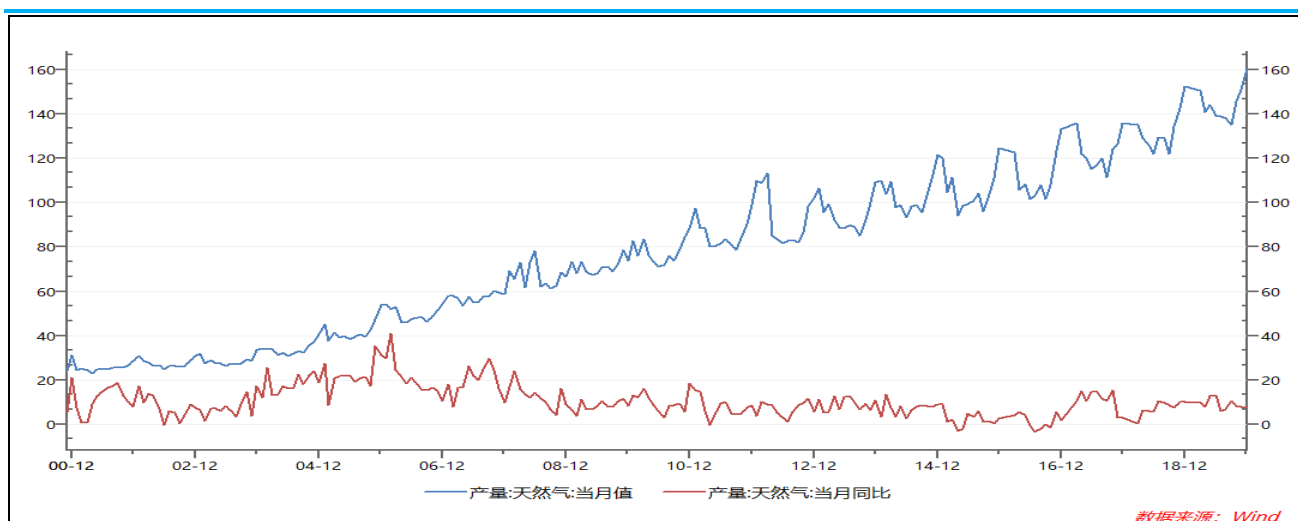
图6 尿素期货持仓量



数据来源：WIND 瑞达研究院

截至2月28日，尿素期货持仓量62282手，较上周-20802手。

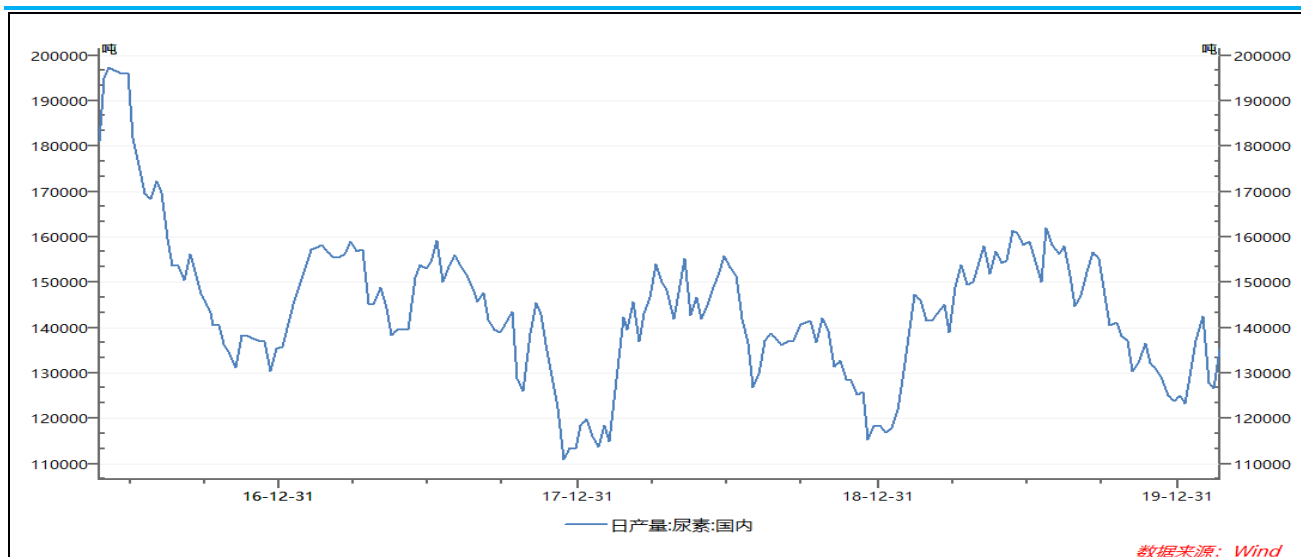
图7 国内天然气产量



数据来源：WIND 瑞达研究院

2019年12月，中国天然气产量160.2亿立方米，同比增加7.5%。

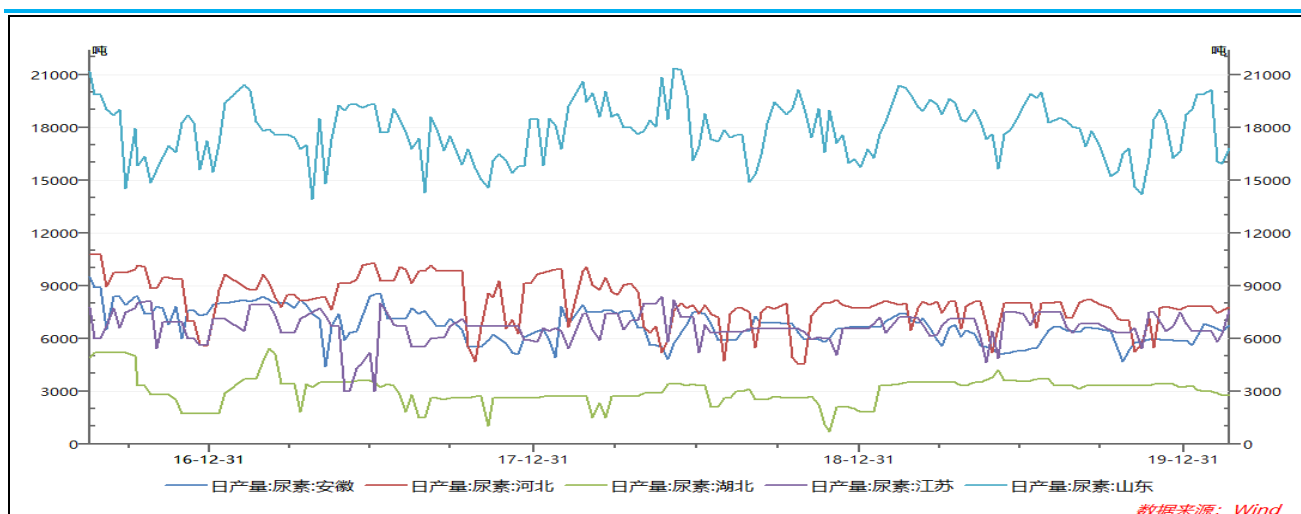
图8 国内尿素日产量



数据来源：WIND 瑞达研究院

截至2月26日，国内尿素日均产量143414吨，较上周+7592吨。

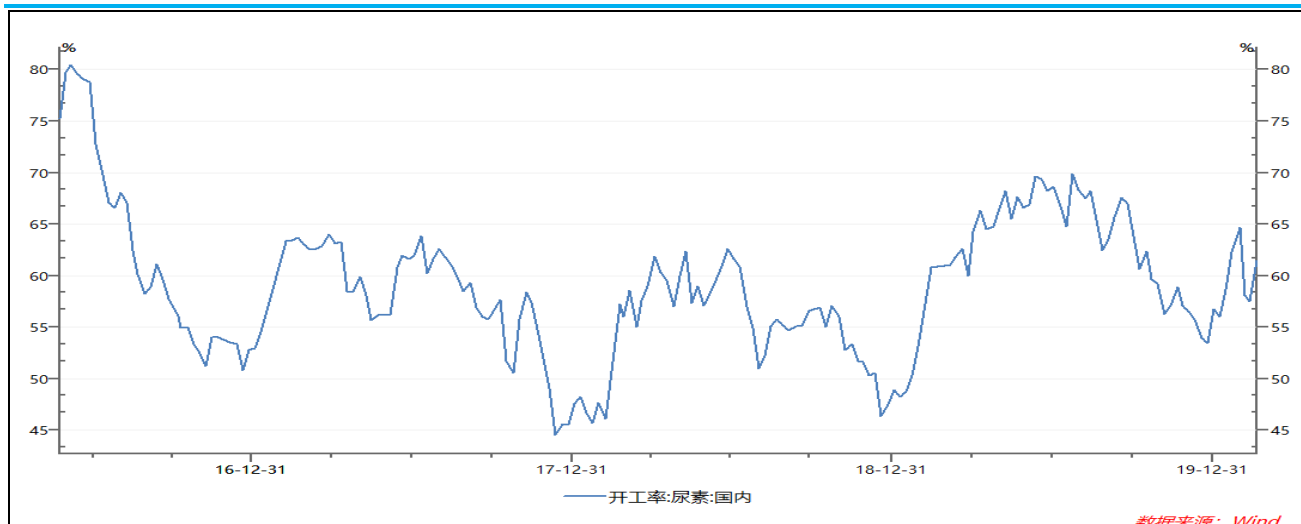
图9 国内尿素分地区日产量



数据来源：WIND 瑞达研究院

截至2月26日当周，山东地区尿素日均产量17862吨，较上周+522吨。

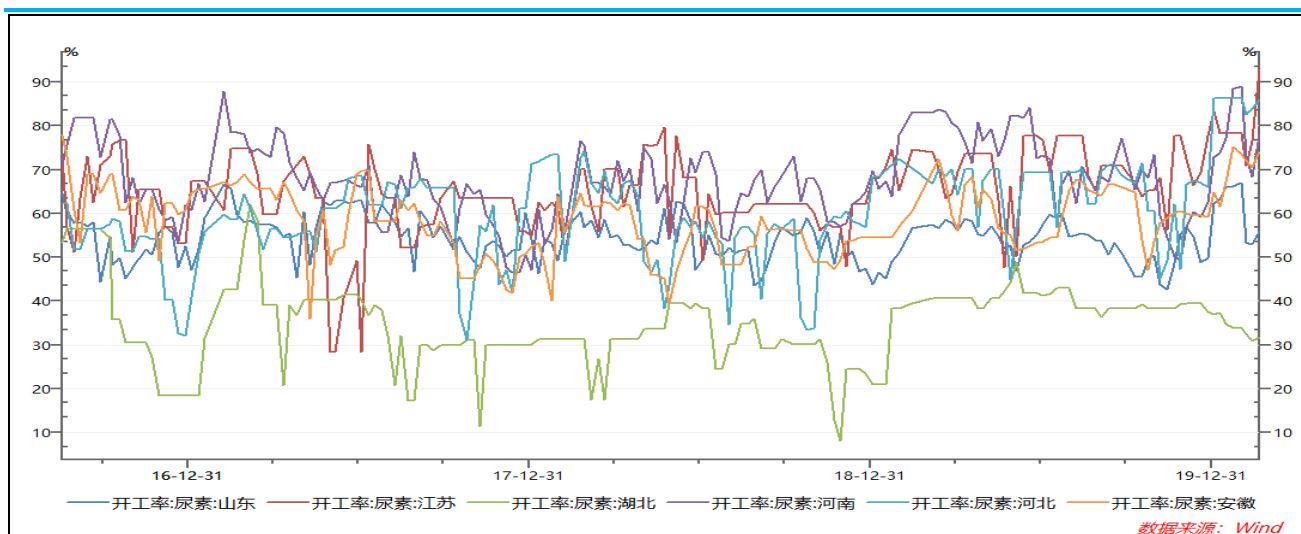
图10 国内尿素开工率



数据来源: WIND 瑞达研究院

截至2月26日, 国内尿素开工率65.1%, 较上周+3.45%。

图11 国内尿素分地区开工率

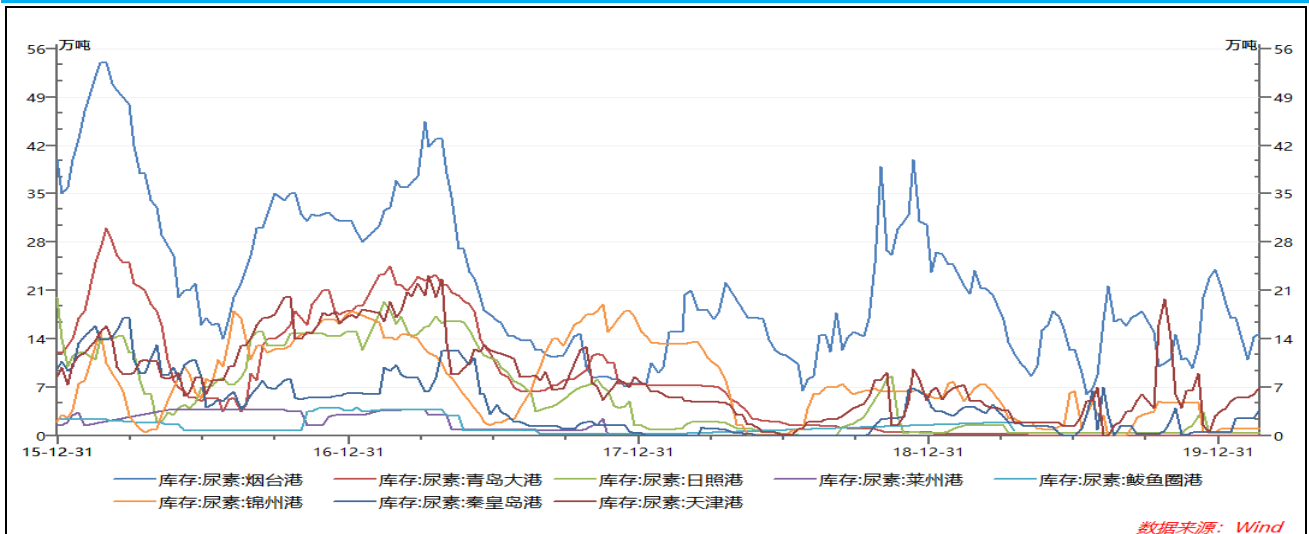


数据来源: WIND 瑞达研究院

截至2月26日, 山东尿素开工率59.36%, 较上周+1.73%。

图12 国内尿素港口库存

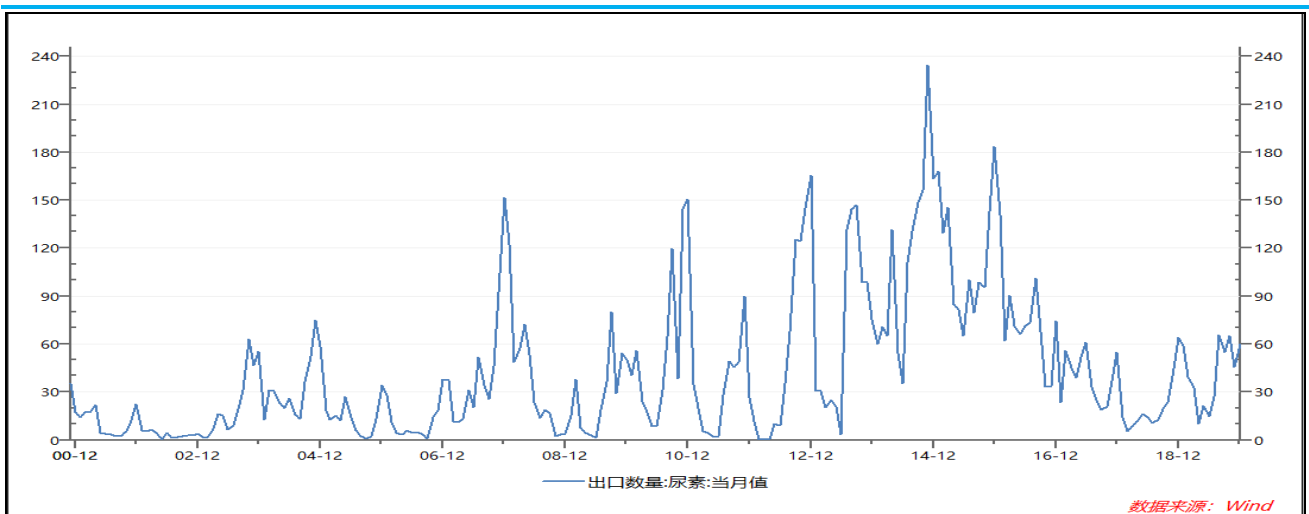




数据来源：WIND 瑞达研究院

据隆众资讯，截止2月27日当周，国内主要港口尿素库存32.97万吨，较上周增加1.7万吨。

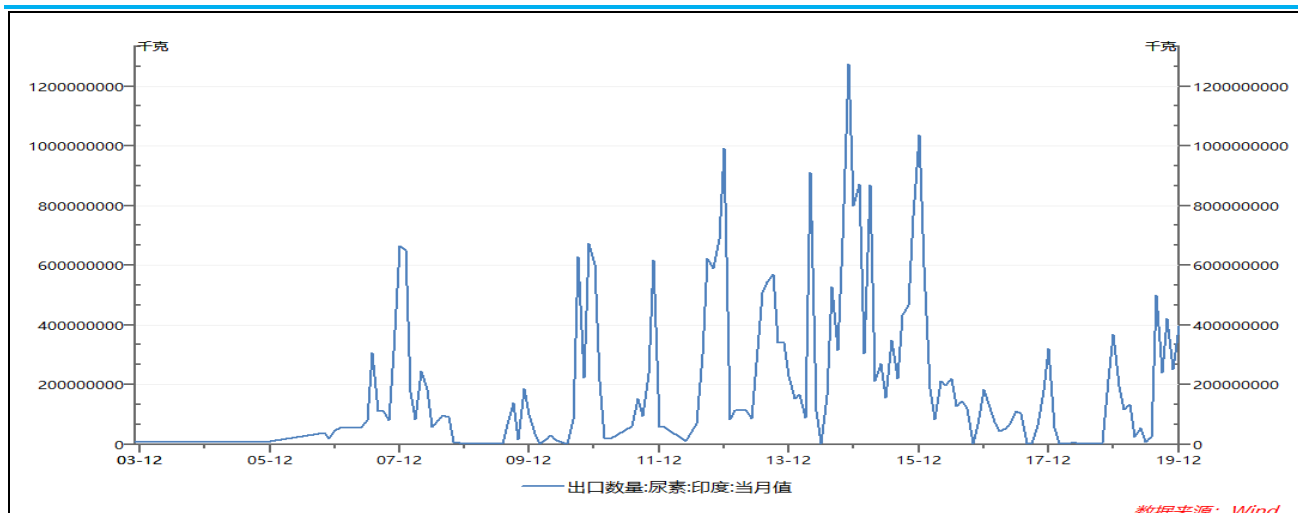
图13 国内尿素出口量



数据来源：WIND 瑞达研究院

据海关统计：2019年12月我国尿素出口量为596641.8吨，累计出口量为4944819.61吨，出口量环比+30.55%，同比-6.91%，与去年同期数量相比+101.98%。

图14 国内尿素出口印度量



数据来源：WIND 瑞达研究院

据海关统计：2019年12月我国尿素出口印度39.7万吨，出口均价246.36美元/吨。

## 免责声明

本报告中的信息均来源于公开可获得资料，瑞达期货股份有限公司力求准确可靠，但对这些信息的准确性及完整性不做任何保证，据此投资，责任自负。本报告不构成个人投资建议，客户应考虑本报告中的任何意见或建议是否符合其特定状况。本报告版权仅为我公司所有，未经书面许可，任何机构和个人不得以任何形式翻版、复制和发布。如引用、刊发，需注明出处为瑞达期货股份有限公司研究院，且不得对本报告进行有悖原意的引用、删节和修改。