



M
A
R
K
E
T

R
E
S
E
A
R
C
H

R
E
P
O
R
T

市场研报



瑞达期货
RUIDA FUTURES



金尝发



瑞达期货研究院

农产品组 白糖期货周报 2020年8月7日

联系方式：研究院微信号



金融投资专业理财
JINRONGTOUZI ZHUANYELICAI

邮箱：rdyj@rdqh.com

瑞达期货王翠冰

从业资格证：F3030669



关注瑞达研究院微信公众号

Follow us on WeChat

白糖

一、核心要点

1、周度数据

观察角度	名称	上一周	本周	涨跌
期货	收盘（元/吨）	4858	5105	+247
	持仓（万手）	33.5	43.4	+9.9
	前20名净空持仓	175012	208607	+33595
现货	白糖（元/吨）	5335	5340	+5
	基差（元/吨）	299	235	-64

2、多空因素分析

利多因素	利空因素
国际糖业组织表示，预计2019/20年度全球糖市供应短缺为930万吨，为11年以来最大供应缺口。	巴西联邦政府公布的数据显示，巴西7月出口糖数量达348.7万吨，同比大增91.5%，接近2017年9月创造的350万吨的纪录高位。美元兑巴西雷亚尔汇率保持高位，且巴西中南部压榨进度达

<p>截止 2020 年 7 月底,本制糖期全国累计销售食糖 795.72 万吨(上制糖期同期 856.59 万吨),累计销糖率 76.4%(上制糖期同期 79.61%),其中,销售甘蔗糖 684.3 万吨(上制糖期同期 739.55 万吨),销糖率 75.85%(上制糖期同期 78.3%),销售甜菜糖 111.42 万吨(上制糖期同期 117.04 万吨),销糖率 80%(上制糖期同期 88.98%)。7 月全国食糖累计销糖率略低于去年同期,但由于产销数据好于市场预期。</p>	<p>到高峰等均利好于巴西糖出口,其中中国为巴西食糖出口的主要目的之一。</p> <p>据巴西蔗糖工业协会 Unica 发布的数据显示,巴西中南部 2020 年 7 月上半月产糖量为 302.2 万吨,同比增加 55.6%;压榨甘蔗 4654.6 万吨,同比增加 13.52%,创下本榨季最高的双周压榨水平;甘蔗制糖比例为 47.97%,高于去年同期的 35.99%。2020/21 榨季截止 7 月 16 日,巴西中南部累计产糖量为 1631.5 万吨,同比增加 449.94%;累计压榨甘蔗量为 2.76 亿吨,同比增加 6.52%。目前巴西中南部糖厂尽可能将更多甘蔗加工成糖,因乙醇销售持续低迷,促使糖厂减少乙醇的生产,加之本榨季甘蔗平均单产同比提高 1.6%,产糖量大大提升。</p>
<p>据粮农组织称,预计短期内全球食糖价格将保持低位,随后几年将适度上涨。到 2025 年,其价格将高于 2018 年。</p>	<p>据巴西港口船运情况统计,2020 年 8 月 1 日-至 3 日,巴西对全球食糖装运数量为 6.13 万吨,7 月份巴西对中国装船数量为 40.5 万吨,主要进口商为中粮、达孚等,巴西对中国装船量的增加。</p>
<p>截至 7 月底广西累计销糖 463.5 万吨,同比减少 28.7 万吨;产销率 77.25%,同比下降 0.17 个百分点;工业库存 136.5 万吨,同比减少 5.3 万吨;广西 7 月单月销糖 48 万吨,同比减 9.2 万吨,环比增加 6.5 万吨或 15.70%,广西销糖量环比增幅明显。</p>	

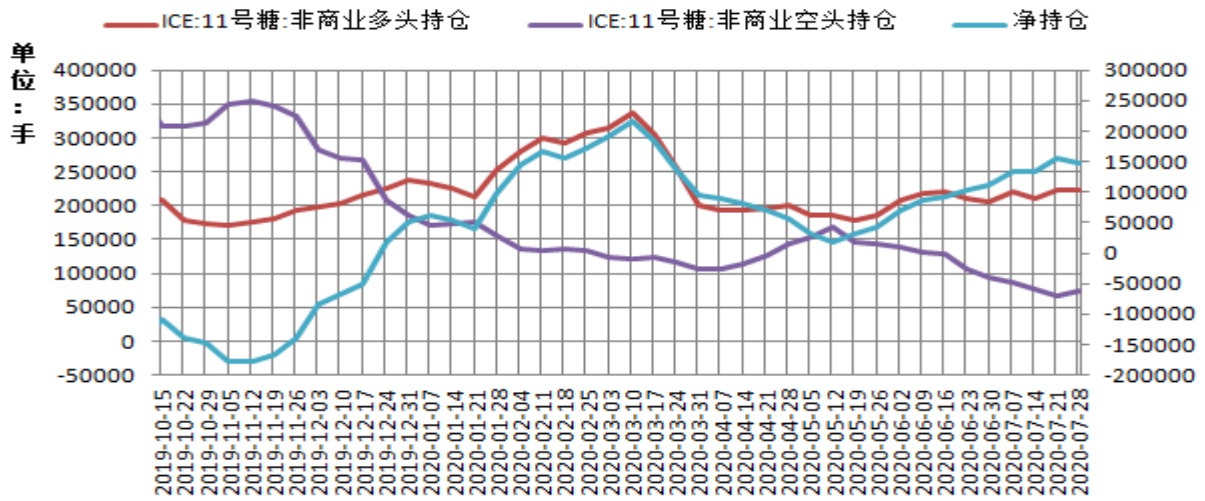
周度观点策略总结: 本周郑糖期货 2009 合约期价低位反弹,周度涨幅约 5.00%。本周白糖主产区售价涨跌互现,因郑糖期货反弹带动现货价格小幅上涨,但仍有部分地区现货销售压力较大,截止本周五,全国白糖出厂均价为 5330 元/吨。国际糖市:国际市场需求回升,对巴西糖的采购积极性仍较高,进一步推升原糖期价;7 月巴西糖出口量为 348.7 万吨,同比大增 91.5%,巴西糖出口大增的情况下,得益于美元兑巴西雷亚尔汇率保持高位及中国对食糖购买力的提升。但考虑到海外疫情仍在蔓延的状态,叠加糖价上涨可能引发巴西糖厂抛售和印度糖出口窗口打开,压制 ICE 美糖反弹。国内糖市:白糖现货涨幅相对平稳,不及盘面期货价格的涨幅,商家多实行小幅涨价为主,进入下周,进口加工糖仍保持高位,或压制糖价。但是目前白糖处于纯销售期,加之糖价的补涨或推动贸易商对中秋、国庆备货需求,对市场形成有力支撑。此外,7 月全国食糖产销数据好于预期,后市现货或维持稳涨为主,待需求旺季全面启动,预计后市糖价仍上涨可期。操作上,建议郑糖 2009 合约短期偏多思路对待。

二、周度市场数据

1、ICE原糖期货非商业净持仓情况

图1: ICE原糖期货非商业净持仓情况

ICE原糖期货非商业净持仓情况



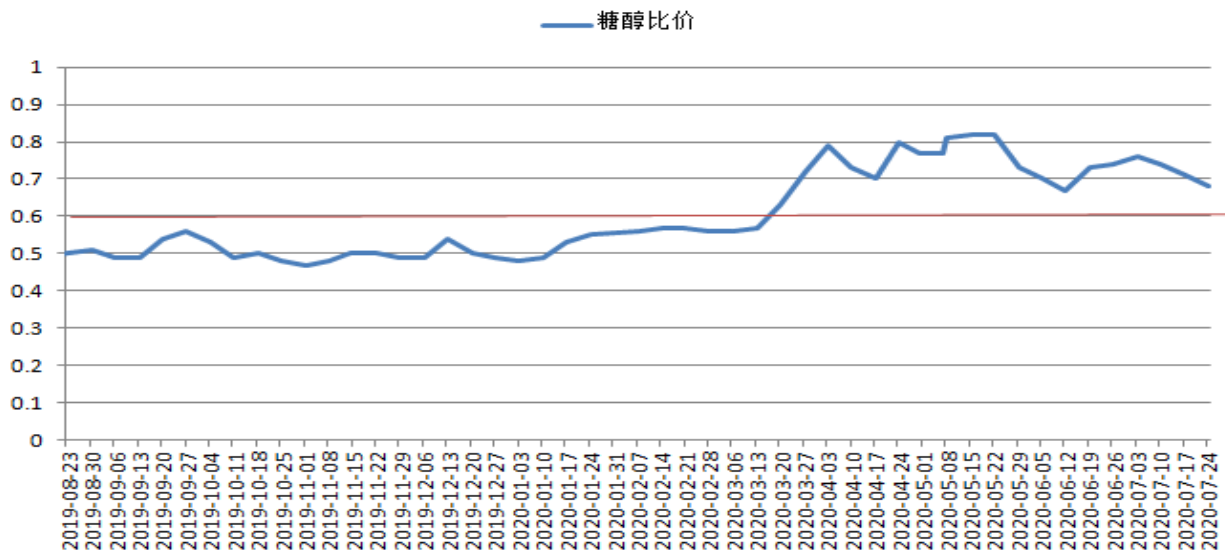
数据来源：WIND 瑞达研究院（右轴为净持仓标尺）

据美国商品期货交易委员会数据显示，截至2020年7月28日，非商业原糖期货净多持仓为162968手，较前一周增加10231手，多头持仓为225725手，较前一周减少239手；空头持仓为62757手，较前一周减少10470手，本周净多持仓大幅增加，主要得益于市场对泰国糖减产担忧。

巴西食糖及乙醇比价走势

图2：巴西糖醇比价走势

巴西白糖与乙醇比价走势图



数据来源：布瑞克 瑞达研究院

截至2020年7月31日，巴西当地食糖与乙醇价格比值为0.69，较上周上涨0.01。历史糖醇比值为0.60，当高于该比值时，巴西糖厂制糖存优势。

2、本周白糖价格小幅上涨

图3：国内主产区白糖现货价格走势

国内主产区白糖现货价格

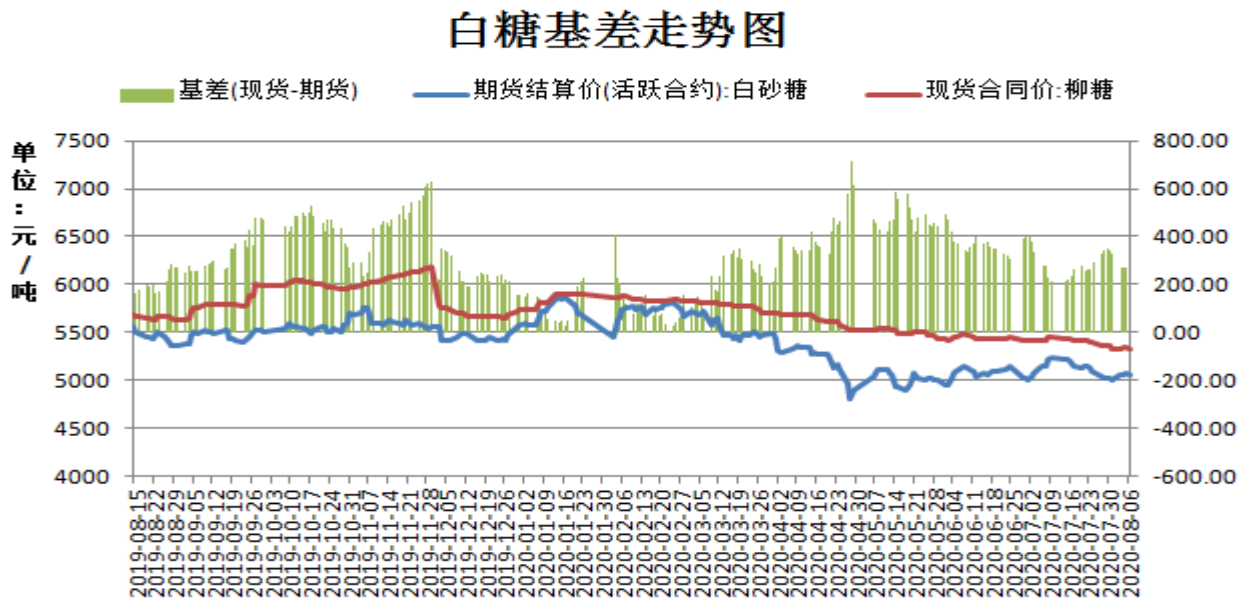


数据来源：WIND 瑞达研究院

截止 2020 年 8 月 7 日，广西柳州地区白糖现货价格 5340 元/吨，较上一周上涨了 5 元/吨，广西南宁白糖现货价格为 5310 元/吨；昆明白糖现货价格为 5220 元/吨，各地现货均上调为主。

柳州白糖基差分析

图4：柳州白糖现货基差分析



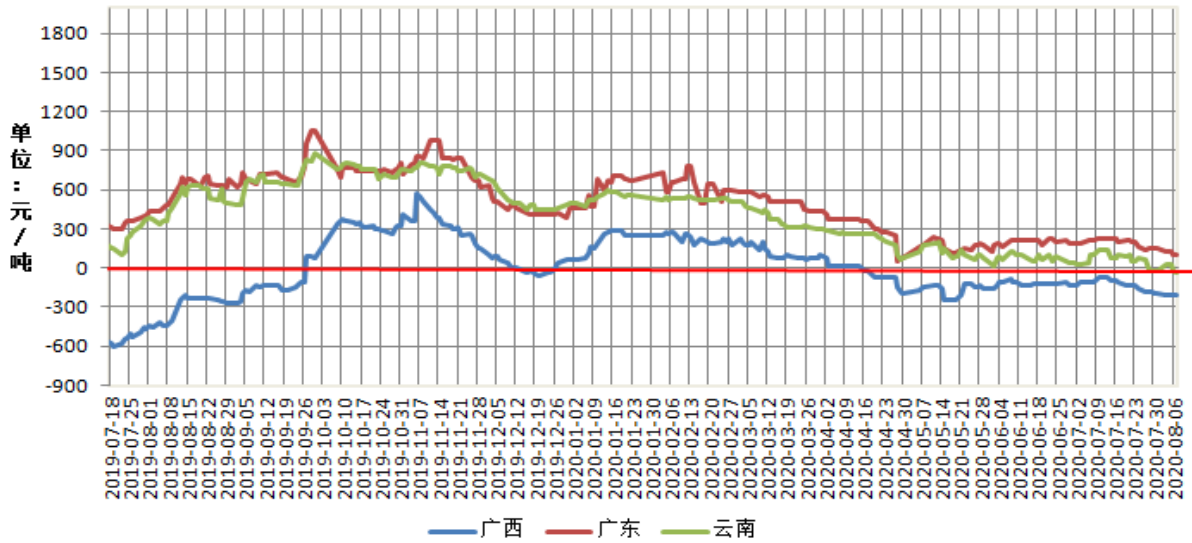
数据来源：WIND 瑞达研究院

截止 2020 年 8 月 7 日，柳州地区白糖基差 235 元/吨。从季节性角度来分析，当前柳州地区白糖基差较近 5 年相比维持在平均水平。

3、国内主产区制糖利润走势

图5：国内主产区制糖利润测算

主产区制糖利润走势测算



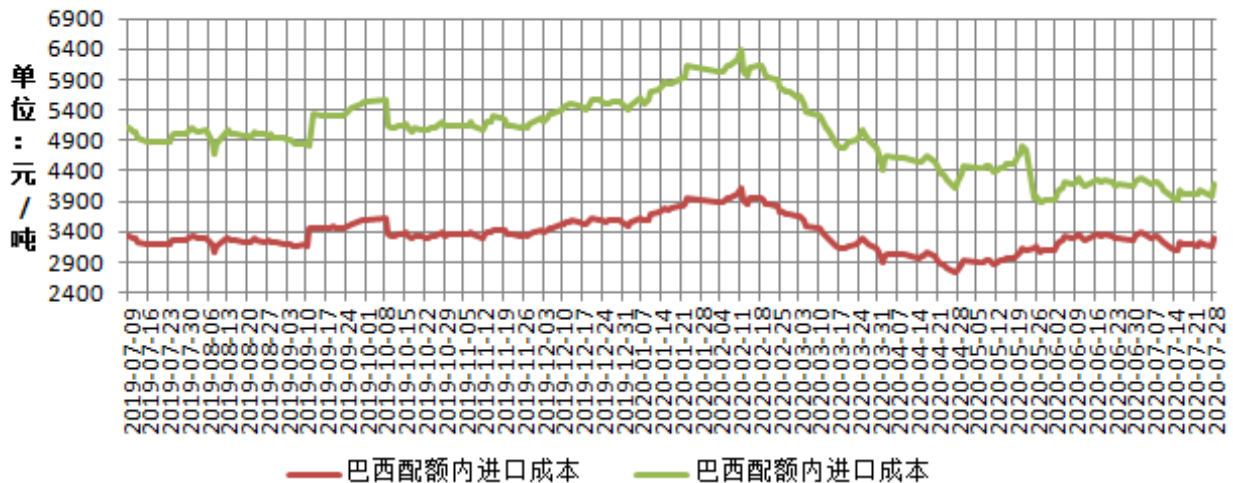
数据来源：布瑞克 瑞达研究院

截止 2020 年 8 月 7 日，广西糖厂制糖利润为-209 元/吨，广东糖厂制糖利润为+108 元/吨，云南糖厂制糖利润为-32 元/吨，主产区糖厂制糖利润整体均下降为主。

4、中国白糖进口巴西及泰国糖成本

图6：中国白糖进口巴西糖成本测算

进口巴西糖成本测算

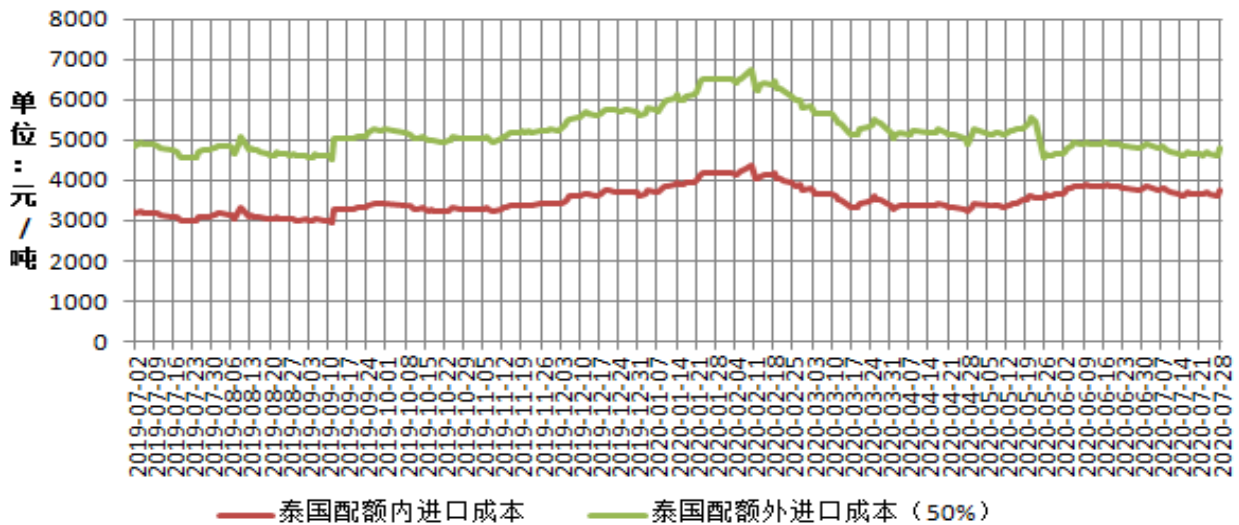


数据来源：布瑞克 瑞达研究院

截止 2020 年 8 月 5 日，巴西糖配额内进口成本为 3376 元/吨；配额外（50%）进口成本为 4297 元/吨，较上周成本均回升。

图7：中国进口泰国糖成本测算

进口泰国糖成本测算



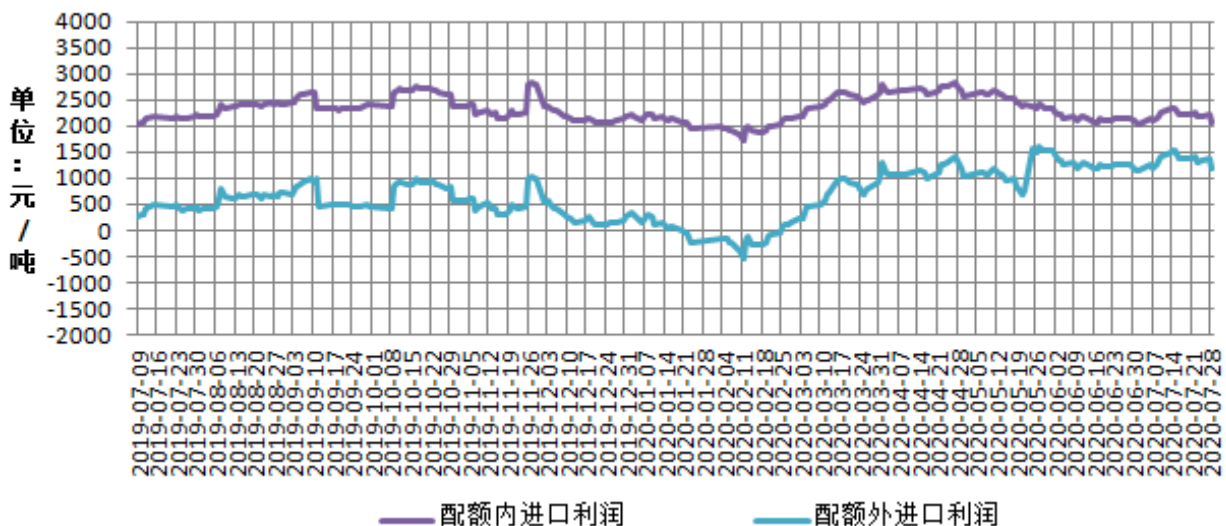
数据来源：布瑞克 瑞达研究院

截止 2020 年 8 月 5 日，泰国糖配额内进口成本为 3835 元/吨；配额外（50%）进口成本为 4895 元/吨，较上周进口糖成本均回升。

5、中国进口巴西及泰国糖利润情况

图8：中国进口巴西糖利润

进口巴西糖成本利润测算图

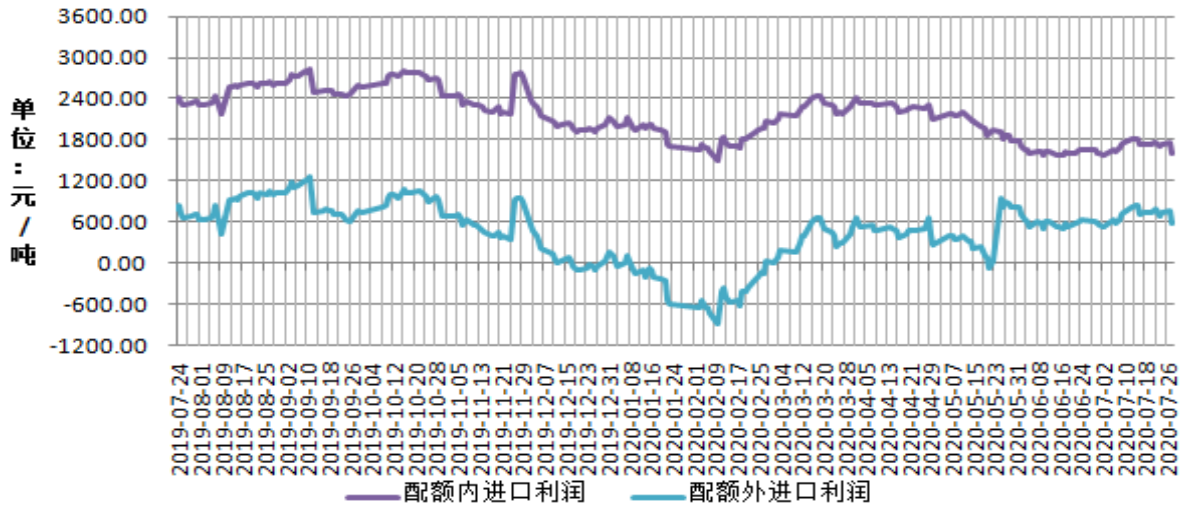


数据来源：布瑞克 瑞达研究院

截止 2020 年 8 月 5 日，巴西糖配额内进口成本利润为 1834 元/吨；配额外（50%）进口成本利润为 913 元/吨。

图9：中国进口泰国糖利润测算

进口泰国糖成本利润测算图

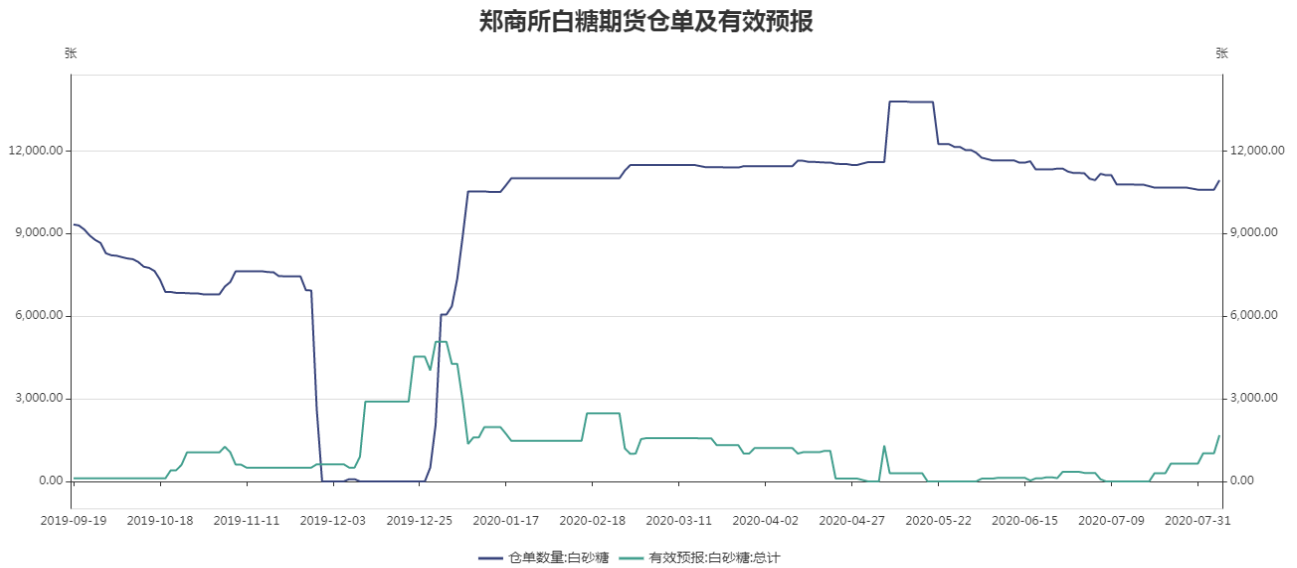


数据来源：布瑞克及瑞达研究院

截止 2020 年 8 月 5 日，泰国糖配额内进口成本利润为 1375 元/吨；配额外（50%）进口成本利润为 315 元/吨。

6、交易所仓单处于近5年历史同期较低水平

图10：郑商所白糖注册仓单情况



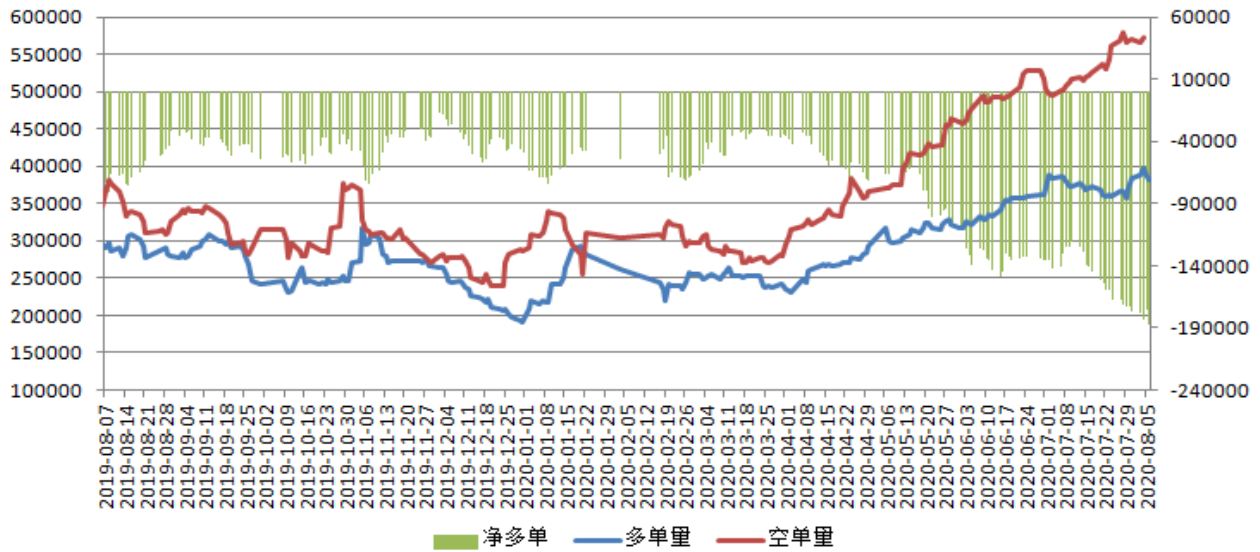
数据来源：WIND 郑商所（一张白糖仓单=10元/吨*1手）

截止 2020 年 8 月 7 日，郑州期货交易所白糖注册仓单 10850 张，周度环比+255 张，有效预报 1079 张。

7、郑商所白糖前20名净空持仓增加

图11：郑商所白糖持仓量走势图

郑糖前20名持仓量走势

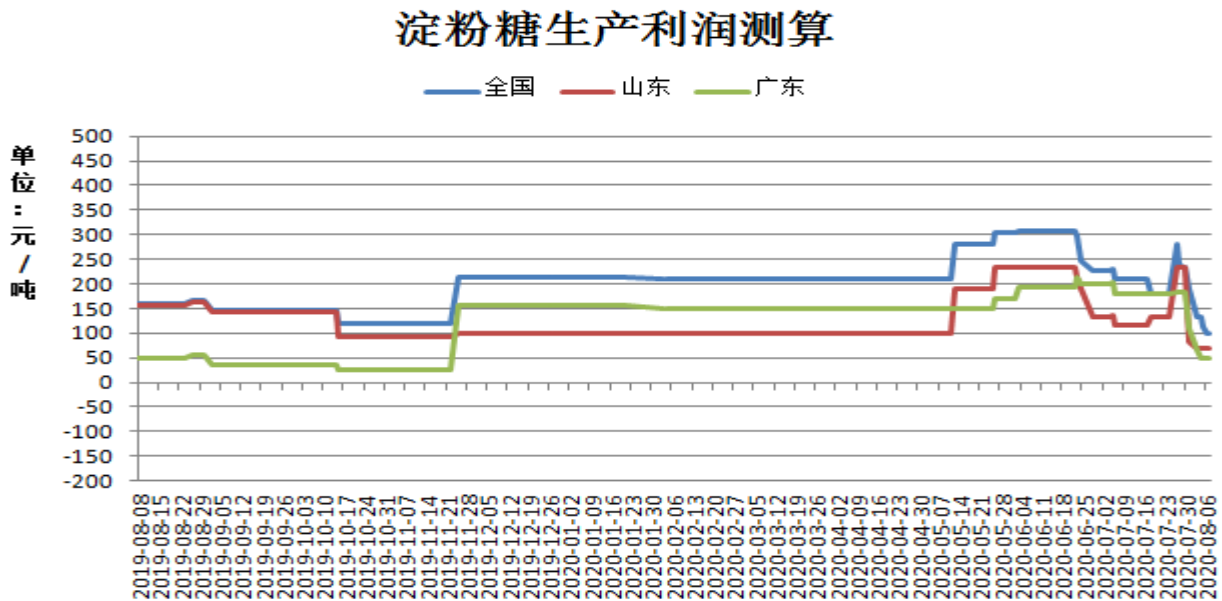


数据来源：瑞达研究院 郑商所

截止 2020 年 8 月 7 日，郑糖期货前二十名净空持仓为 208607 手，较上周+33595 手，多头持仓为 378137 手，空头持仓为 586744 手。

8、替代品—淀粉糖生产利润测算

图12：淀粉糖生产利润测算



数据来源：布瑞克 瑞达研究院

截止 2020 年 8 月 7 日，全国淀粉生产利润为 100 元/吨，较上周环比-90 元/吨，其中山东产区淀粉生产利润为 68 元/吨，广东淀粉糖生产利润为 50 元/吨。

免责声明

本报告中的信息均来源于公开可获得资料，瑞达期货股份有限公司力求准确可靠，但对这些信息的准确性及完整性不做任何保证，据此投资，责任自负。本报告不构成个人投资建议，客户应考虑本报告中的任何意见或建议是否符合其特定状况。本报告版权仅为我公司所有，未经书面许可，任何机构和个人不得以任何形式翻版、复制和发布。如引用、刊发，需注明出处为瑞达期货股份有限公司研究院，且不得对本报告进行有悖原意的引用、删节和修改。

