

「 2025.03.14 」

纯碱玻璃市场周报

研究员:王福辉

期货从业资格号F03123381

期货投资咨询从业证书号Z0019878

关注我们获取
更多资讯



业务咨询
添加客服



目录



1、周度要点小结



2、期现市场



3、产业链分析

「周度要点小结」

- ◆ 行情回顾：本周纯碱期价收涨，主力合约当周涨幅 0.63%；玻璃期价收跌，主力合约当周跌幅 1.61%。截至 3 月 14 日，SA 5 - 9 价差为 - 65，FG 5 - 9 价差为 - 95。截至 3 月 13 日从前 20 名席位持仓情况看，纯碱净空减少，市场悲观情绪有所缓和；玻璃净空增加，但市场情绪仍悲观。现货方面，纯碱现货价格下跌，玻璃现货价格持平，玻璃基差下跌 14.81%。本周纯碱玻璃价差缩小，同时，本周国内原盐价格走低，合成氨价格部分回升。产业链市场：上游方面，国内纯碱企业检修持续，企业库存下滑 中游浮法玻璃日产量增加，但浮法玻璃企业库存增加，全国深加工样本企业订单，多为散单。
- ◆ 行情展望：宏观面：2025 年 3 月 13 日，中国人民银行党委召开扩大会议。会议指出，要实施好适度宽松的货币政策，平衡好短期与长期、稳增长与防风险、内部均衡与外部均衡、支持实体经济与保持银行体系自身健康性的关系。根据国内外经济金融形势和金融市场运行情况，择机降准降息，综合运用公开市场操作等多种货币政策工具，保持流动性充裕，使社会融资规模、货币供应量增长同经济增长、价格总水平预期目标相匹配。纯碱行情展望：纯碱企业检修使得开工率和产量下降，库存也有所下滑，对价格有一定支撑。但市场需求端的表现仍有待观察，如果需求没有明显改善，上涨空间可能受限。玻璃行情展望：浮法玻璃日产量增加但企业库存也在累积，且下游深加工订单情况不理想，整体市场供大于求的局面未改。
- ◆ 策略建议：SA2505 合约短线建议在 1380-1480 区间交易，上下区间止损建议 1300-1500；FG2505，建议 1180 以上空头为主，止损建议 1200。注意操作节奏及操作风险。

本周纯碱期价收涨，玻璃期价收跌

郑州纯碱期货价格走势



来源：文华财经

郑州玻璃期货价格走势

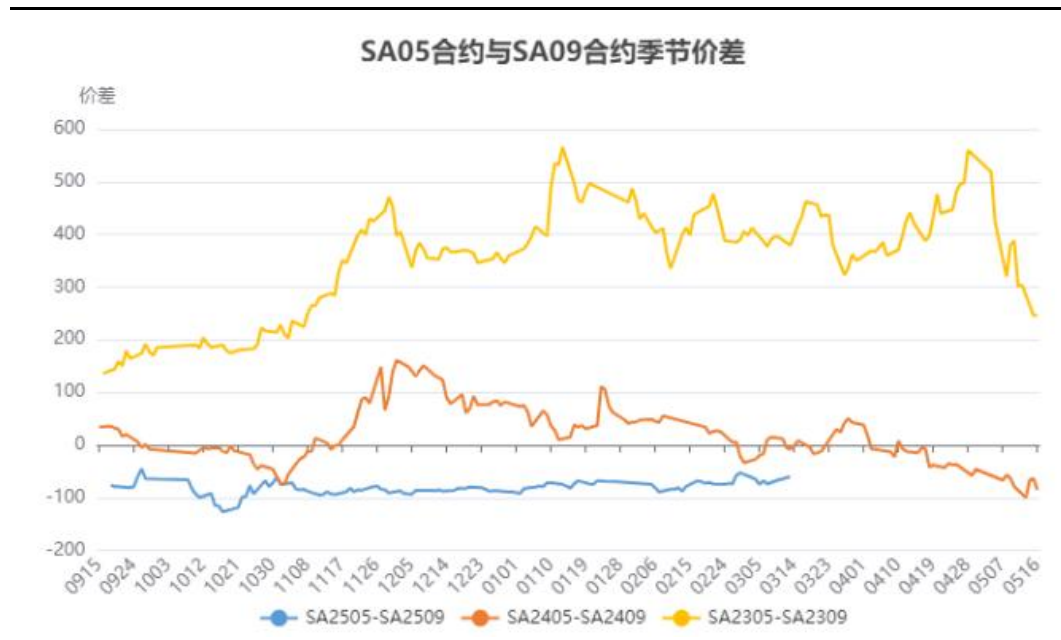


来源：文华财经

- 本周郑州纯碱主力合约期价收涨，当周+0.63%；郑州玻璃主力合约收跌，当周-1.61%。

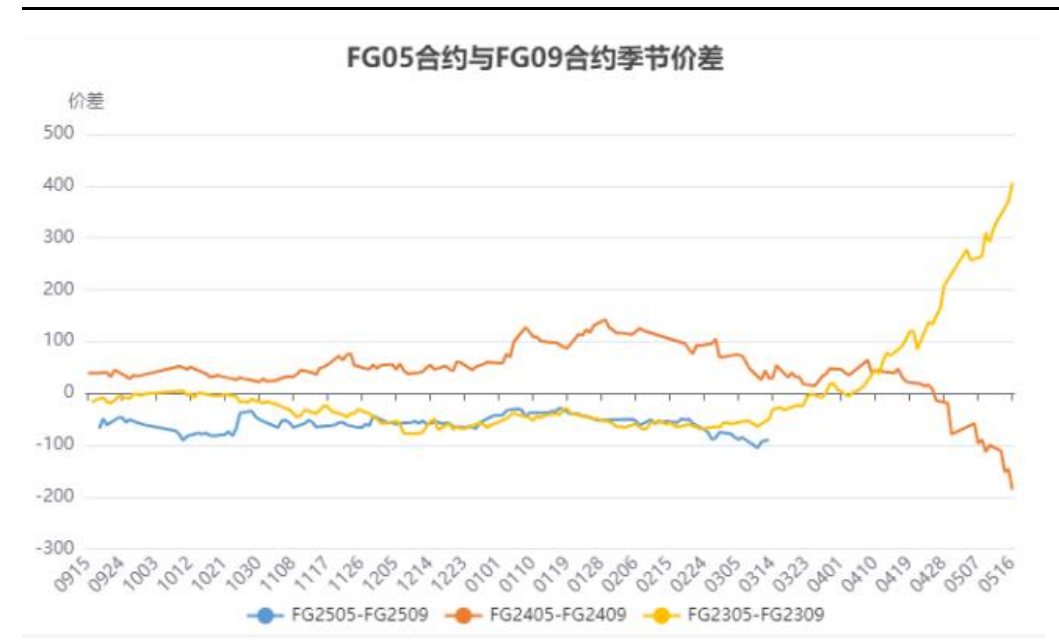
跨期价差

SA 5-9价差



来源：瑞达期货研究院

FG 5-9价差



来源：瑞达期货研究院

- 截止3月14日，SA 5-9价差为-65；FG 5-9价差为-95。

持仓分析

纯碱前20名净多单趋势变化

纯碱(SA)前20持仓量变化



来源：瑞达期货研究院

玻璃前20名净多单趋势变化

玻璃(FG)前20持仓量变化

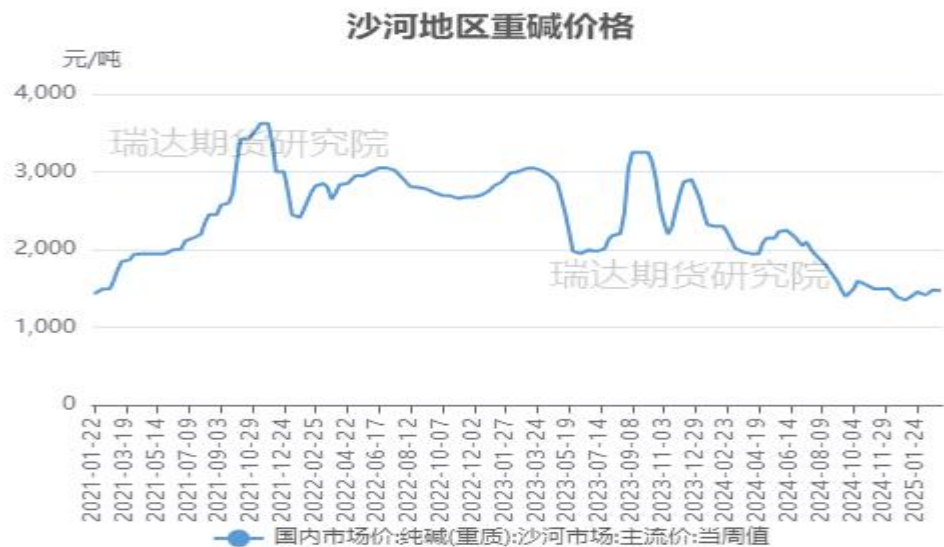


来源：瑞达期货研究院

- 截止3月13日，从前20名席位持仓情况看，纯碱净空减少，市场悲观情绪有所缓和；玻璃净空增加，市场情绪悲观。

本周纯碱现货价格下跌，基差走强

国内沙河地区重碱市场主流价



来源: wind 瑞达期货研究院

纯碱基差走势



来源: wind 瑞达期货研究院

- 截至2025-03-14, 国内市场价:纯碱(重质):沙河市场:主流价:当周值报1421元/吨,同比下跌 3.54% ;
- 截至2025-03-13,纯碱基差报159元/吨,环比下跌5.36%

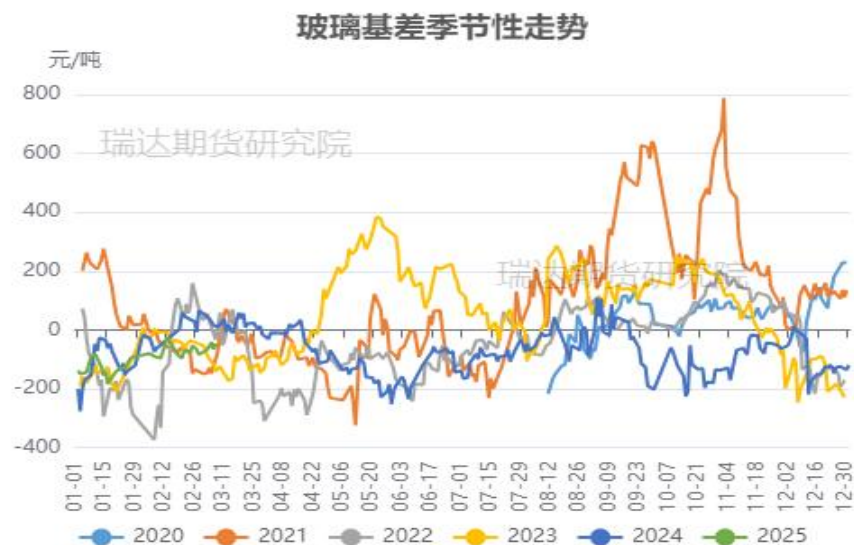
本周玻璃现货价格下跌，基差走强

国内浮法玻璃现货价格



来源: wind 瑞达期货研究院

玻璃基差走势



来源: wind 瑞达期货研究院

- 截至2025-03-13,国内市场价:玻璃(5.0mm,大板):沙河报1120元/吨,环比下跌0.00%
- 截至2025-03-13,玻璃基差报-31元/吨,环比下跌14.81%

本周纯碱玻璃价差缩小

纯碱玻璃价差



来源: wind 瑞达期货研究院

- 截至2025-03-14,纯碱玻璃价差报284元/吨,同比上涨11.93%

本周国内原盐价格走低，合成氨价格回升

国内原盐价格



来源: wind 瑞达期货研究院

- 截至2025-03-13,原盐:西北:主流价报240元/吨,环比下跌0.00%原盐:华东:主流价报275元/吨,环比下跌0.00%原盐:西南:主流价报320元/吨,环比下跌0.00%
- 截至2025-03-13,主流价:合成氨:河北地区报2513元/吨,环比下跌0.00%主流价:合成氨:河南地区报2391元/吨,环比上涨1.66%主流价:合成氨:湖北地区报2416元/吨,环比上涨0.08%

国内合成氨价格



来源: wind 瑞达期货研究院

本周国内纯碱纯碱企业检修持续，开工及产量继续下降，企业库存下滑

国内纯碱装置开工率



国内纯碱产量



国内纯碱企业库存



来源：隆众资讯 瑞达期货研究院

来源：隆众资讯 瑞达期货研究院

- 据隆众资讯统计，本周纯碱综合产能利用率 81.10%，上周 83.29%，环比下跌 2.19%。其中氨碱产能利用率84.57%，环比下跌 2 个百分点，联产产能利用率 81.89%，环比减少 4.63 个百分点。14 家年产能百万吨及以上规模企业整体产能利用率 78.73%，环比减少 1.87 个百分点。
- 据隆众资讯统计，本周纯碱产量 67.95 万吨，环比减少 1.84 万吨，跌幅 2.64%。其中，轻质碱产量 31 万吨，环比减少 0.72 万吨。重质碱产量 36.95 万吨，环比减少 1.12 万吨。
- 据隆众资讯统计，截止 2025 年 3 月 13 日，本周国内纯碱厂家总库存 173.52 万吨，较上周四减少 2.47 万吨，跌幅 1.40%。其中，轻质纯碱 84.72 万吨，环比减少 0.81 万吨；重质纯碱 88.80 万吨，环比减少 1.66 万吨。

本周国内浮法玻璃日产量增加

国内浮法玻璃生产线条数



来源: wind 瑞达期货研究院

国内浮法玻璃日熔量

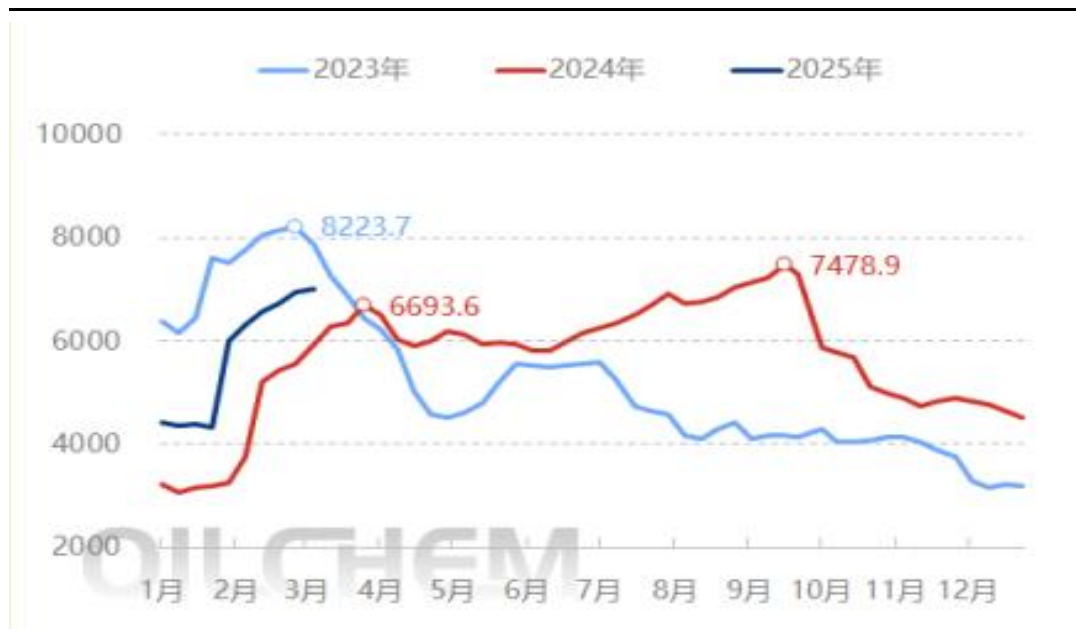


来源: 隆众资讯 瑞达期货研究院

- 截至2025-03-07,浮法玻璃:生产线条数(剔除僵尸产线):在产:当周值报227条,环比上涨0.44%
- 截至 2025 年 3 月 13 日, 全国浮法玻璃日产量为 15.92 万吨, 比 6 日+1.27%。本周 (20250307-0313) 全国浮法玻璃产量 110.72 万吨, 环比+0.69%, 同比-9.16%。

本周国内浮法玻璃企业库存增加

国内浮法玻璃企业库存



来源：隆众资讯，瑞达期货研究院

据隆众资讯显示，截止到 20250313，全国浮法玻璃样本企业总库存 7025.7 万重箱，环比+70.9 万重箱，环比+1.02%，同比 +11.90%。折库存天数 32 天，较上期+0.1 天。华北地区厂家出货情况不一，沙河部分厂家存按量优惠，阶段性出货放量，库存削减，带动华北地区整体微幅降库。华东区域周内企业产销分歧大，部分主要大厂整体产销平衡以上，去库明显，其他微幅涨库。中市场本周产销虽存阶段性提升，但持续时间不长，整体库存仍保持累库，但较上期累库幅度缩小。华南区域整体企业出货一般，下游加工厂刚需采购下消化能力一般，企业库存仍呈增加态势。东北区域仍受季节性因素影响，虽有外发，但整体需求不佳下，企业出货偏弱，整体库存增加。西南区域浮法玻璃多数时间产销依旧难以平衡，周内选择让价换量，适度带动部分产销，周内累库速度环比略有放缓。本周¹³西北地区浮法玻璃市场需求好转有限，下游刚需拿货。厂家库存变化幅度不大，整体小幅累库。

国内玻璃下游深加工订单情况

深加工订单天数



来源：隆众资讯 瑞达期货研究院

- 截至 20250228，全国深加工样本企业订单天数均值 6.8 天，环比 65.9%，同比-39.3%，项目开工有限，深加工承接订单多以散单为主，排期集中在 5-7 天居多，个别较多 10-15 天，较少 3 天左右。

免责声明

本报告中的信息均来源于公开可获得资料，瑞达期货股份有限公司力求准确可靠，但对这些信息的准确性及完整性不做任何保证，据此投资，责任自负。本报告不构成个人投资建议，客户应考虑本报告中的任何意见或建议是否符合其特定状况。本报告版权仅为我公司所有，未经书面许可，任何机构和个人不得以任何形式翻版、复制和发布。如引用、刊发，需注明出处为瑞达期货股份有限公司研究院，且不得对本报告进行有悖原意的引用、删节和修改。

瑞达期货研究院简介

瑞达期货股份有限公司创建于1993年，目前在全国设立40多家分支机构，覆盖全国主要经济地区，是国内大型全牌照期货公司之一，是目前国内拥有分支机构多、运行规范、管理先进的专业期货经营机构。2012年12月完成股份制改制工作，并于2019年9月5日成功在深圳证券交易所挂牌上市，成为深交所期货第一股、是第二家登陆A股的期货上市公司。

研究院拥有完善的报告体系，除针对客户的个性化需要提供的投资报告和套利、套保操作方案外，还有晨会纪要、品种日评、周报、月报等策略分析报告。研究院现有特色产品有短信通、套利通、市场资金追踪、持仓分析系统、投顾策略、交易诊断系统、数据管理系统以及金尝发服务体系专供策略产品等。在创新业务方面，积极参与创新业务的前期产品研究，为创新业务培养大量专业人员，成为公司的信息数据中心、产品策略中心和人才储备中心。

瑞达期货研究院将继往开来，向更深更广的投资领域推进，为客户的期货投资奉上贴心、专业、高效的优质服务。