

「2024.01.12」

白糖市场周报

巴糖产量利空落地，国内关注进口数据

研究员：

许方莉 期货从业资格证号 F3073708

期货投资咨询从业证书号 Z0017638

助理研究员：

谢程琪 期货从业资格号F03117498

关注 微信客
服 号



业 务 咨 询
添 加 客 服



目录



1、周度要点小结



2、期现市场



3、产业情况



4、期权及股市关联市场

「周度要点小结」

- 行情回顾：本周郑糖2405合约期价小幅下跌，周度跌幅0.43%。
- 行情展望：据巴西蔗糖工业协会Unica称，巴西中南部地区糖厂12月下半月压榨甘蔗487.2万吨，较去年同期增加79.87%，产糖23.6万吨，同比增加35.63%。12月下半月巴西糖产量同比及累计同比增速有所放缓，当前巴西甘蔗压榨处于尾声阶段，可压榨甘蔗数量趋于减少，未收榨糖厂100家，去年同期为49家。市场利空因素逐渐落地，市场焦点将转向北方区，印度、泰国糖产量预期同比大幅降低，供应端担忧给原糖市场带来支撑。国内市场，进口糖到港逐渐增多，现货价格相对震荡走弱，带动市场观望情绪。终端市场按需采购为主，贸易商囤货意愿不强，市场成交一般。但12月全国食糖产销数据利多，库存同比维持低位。另外近期公布了2024年进口糖及糖浆税率表，与去年相比，配额内数量和税率基本保持一致。关注下周进口糖数据公布，市场预测为35万吨左右。
- 交易策略：操作上，郑糖2405合约短期观望为宜。

未来关注因素：

- 1、国内产销情况
- 2、印度、泰国糖收成

「期现市场情况」

本周美糖市场

图1、ICE美糖主力合约价格与CFTC原糖净持仓走势



图2、CFTC美糖非商业净持仓情况



来源：wind 瑞达期货研究院

来源：wind 瑞达期货研究院

本周美糖3月合约期价反弹，周度涨幅3.51%。

据美国商品期货交易委员会数据显示，截至2024年1月2日，非商业原糖期货净多持仓为74825手，较前一周减少3718手，多头持仓为179642手，较前一周减少3940手；空头持仓为104817手，较前一周减少222手，非商业原糖净多持仓连续八周减持。

国际原糖现货价格走势

图4、国际原糖现货价格指数走势



来源: wind 瑞达期货研究院

本周国际原糖现货价格为20.78美分/磅，较上周下跌0.67美分/磅。

「期现市场情况」

本周郑糖主力期价走势

图5、郑糖主力合约价格走势



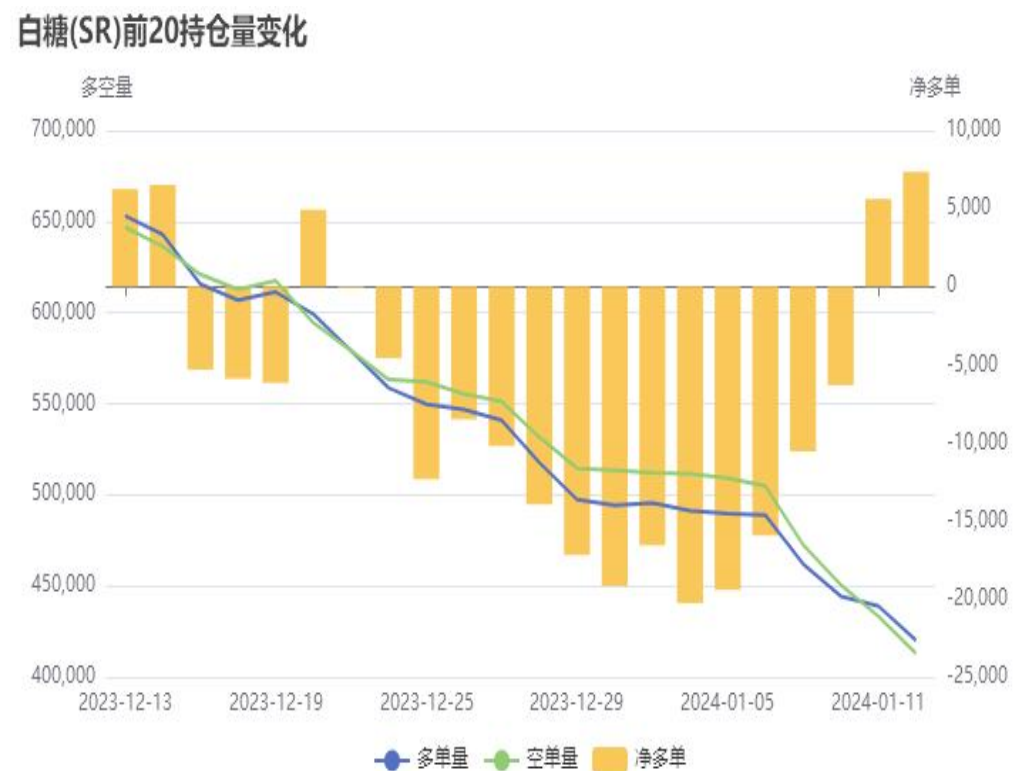
来源：郑商所 瑞达期货研究院

本周郑糖2405合约期价微幅下跌，周度跌幅约0.43%。

「期现市场情况」

本周郑糖期货前二十名持仓情况

图6、白糖期货前二十名持仓情况



来源：郑商所 瑞达期货研究院

本周白糖期货前二十名净持仓为7342手，郑糖仓单为14791张。

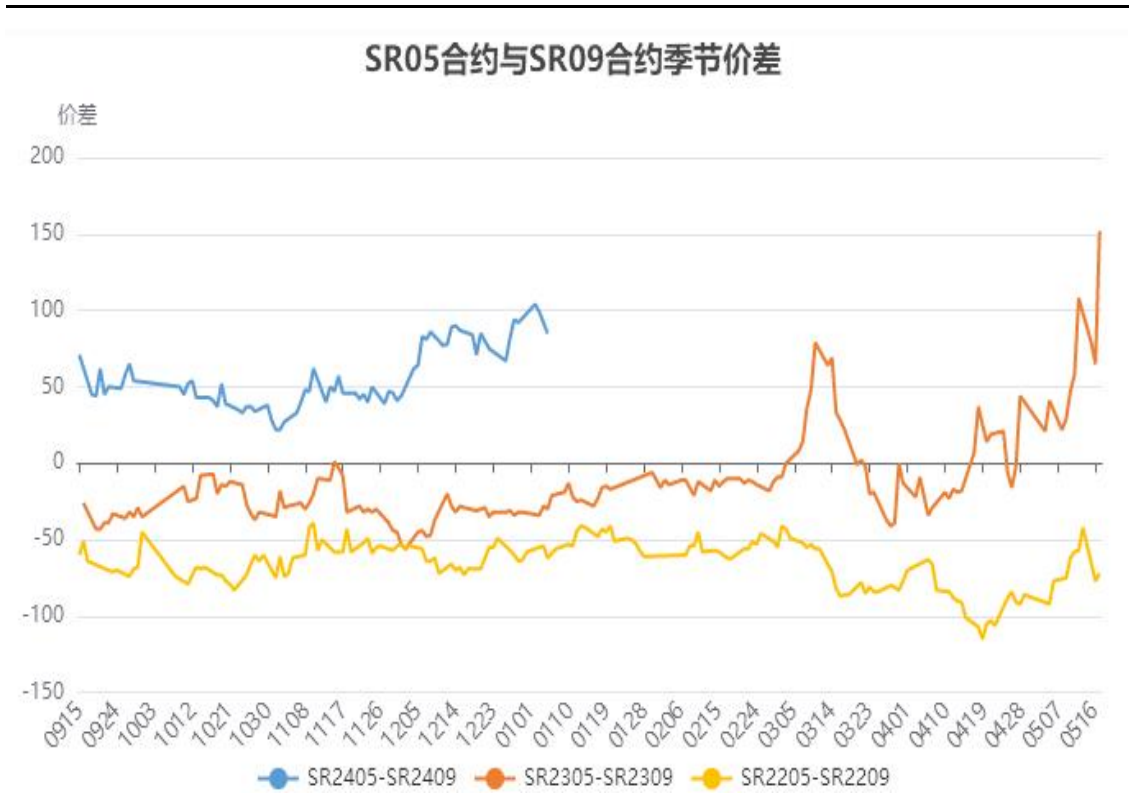
图7、郑糖仓单情况



来源：郑商所 瑞达期货研究院

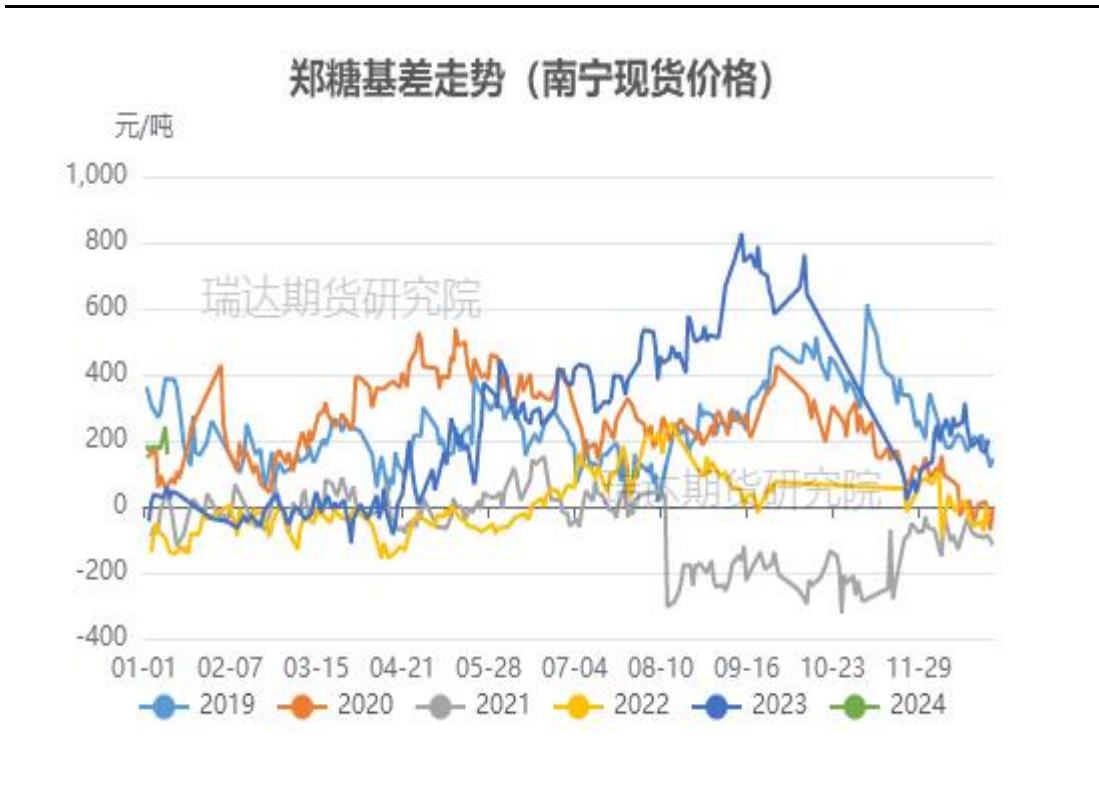
本周郑糖合约价差情况

图8、白糖期货5-9价差



来源：郑商所 瑞达期货研究院

图9、郑糖基差走势



来源：郑商所、广西糖网、 瑞达期货研究院

本周郑糖期货5-9合约价差+69元/吨，现货-郑糖基差为+169元/吨

本周食糖现货价格走势

图10、广西南宁现货价格季节性走势



图11、主产区食糖现货价格走势



来源：广西糖网 瑞达期货研究院

来源：广西糖网 瑞达期货研究院

截止1月12日，广西柳州白糖现货价格为6520元/吨，广西南宁白糖现货价格为6450元/吨，云南昆明白糖现货价格为6490元/吨

「 现货市场情况 」

本周进口食糖成本利润

图12、进口巴西糖利润空间走势



来源： 瑞达期货研究院

本周巴西糖配额内利润估值为694元/吨，较上周下跌194元/吨；
泰国糖糖配额内利润估值为487元/吨，较上周下跌201元/吨；

图13、进口泰国糖利润空间走势

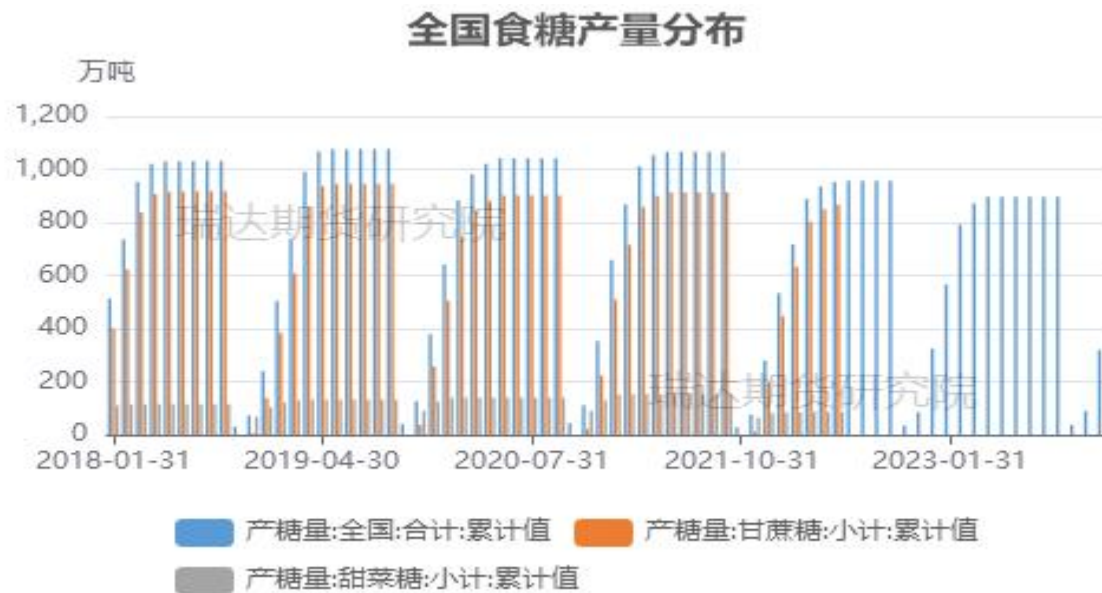


来源： 瑞达期货研究院

巴西糖配额外利润估值为-883元/吨，较上周下跌239元/吨；
泰国糖配额外利润估值为-1152元/吨，较上周下跌247元/吨。

供应端——新榨季陆续压榨中

图14、国内食糖产量累计值



来源：中国糖协 瑞达期货研究院

2023/24年制糖期，截至12月底，本制糖期全国共生产食糖319.51万吨，同比减少6万吨。

供应端——新糖工业库存进入上升期

图15、食糖工业库存情况



来源: wind 瑞达期货研究院

2023年12月份，食糖工业库存为149.69万吨，同比减少14.46%，环比增长162.61%。

供应端——进口食糖数量

图16、进口食糖数量走势



来源：海关总署 瑞达期货研究院

2023年11月份，我国食糖进口量为44万吨，同比减少55.77%，环比减少48万吨。2023年1-11月份，累计进口食糖348万吨，同比减少24.1%。

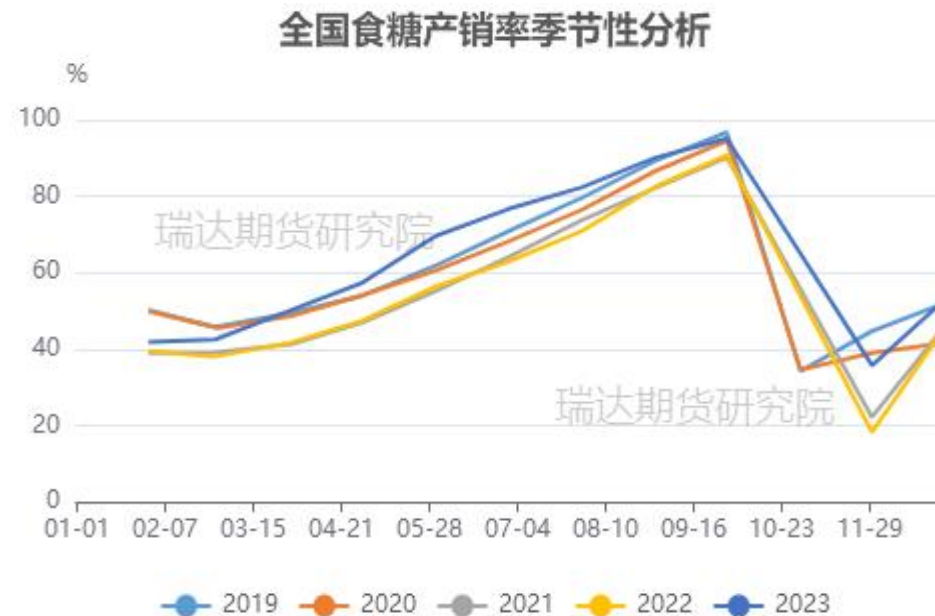
「产业链情况」

需求端——食糖产销率同比加快

图17、全国食糖销量累计情况



图18、食糖产销率走势



来源：中国糖协、瑞达期货研究院

来源：中国糖协、瑞达期货研究院

2023/24年制糖期，截止12月，全国累计销售食糖169.82万吨，同比增加20万吨；累计销糖率53.2%，同比加快7.2个百分点。

需求端——成品糖及软饮料产量当月值情况

图19、成品糖产量当月值情况

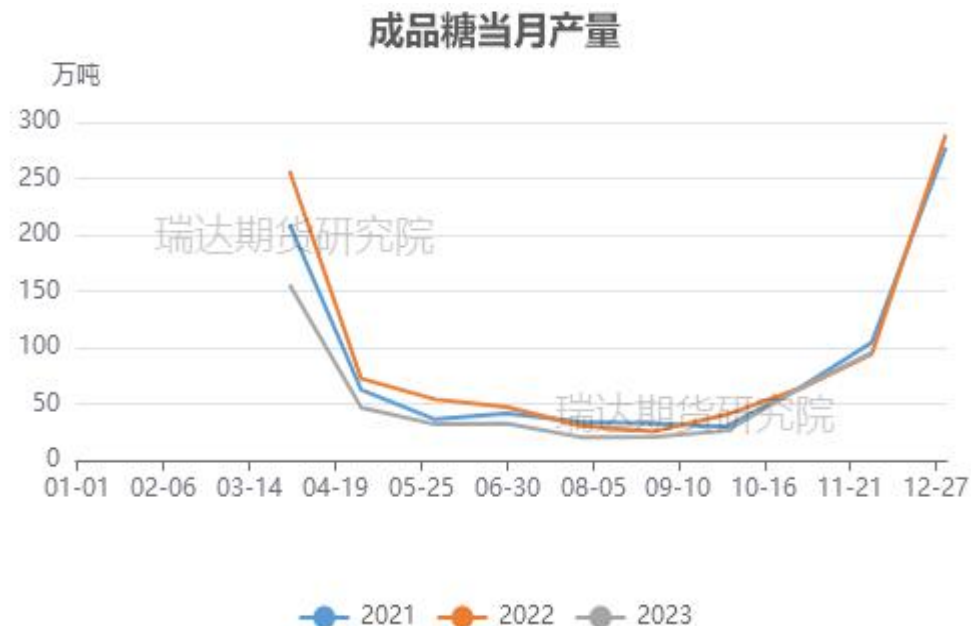


图20、软饮料产量值情况



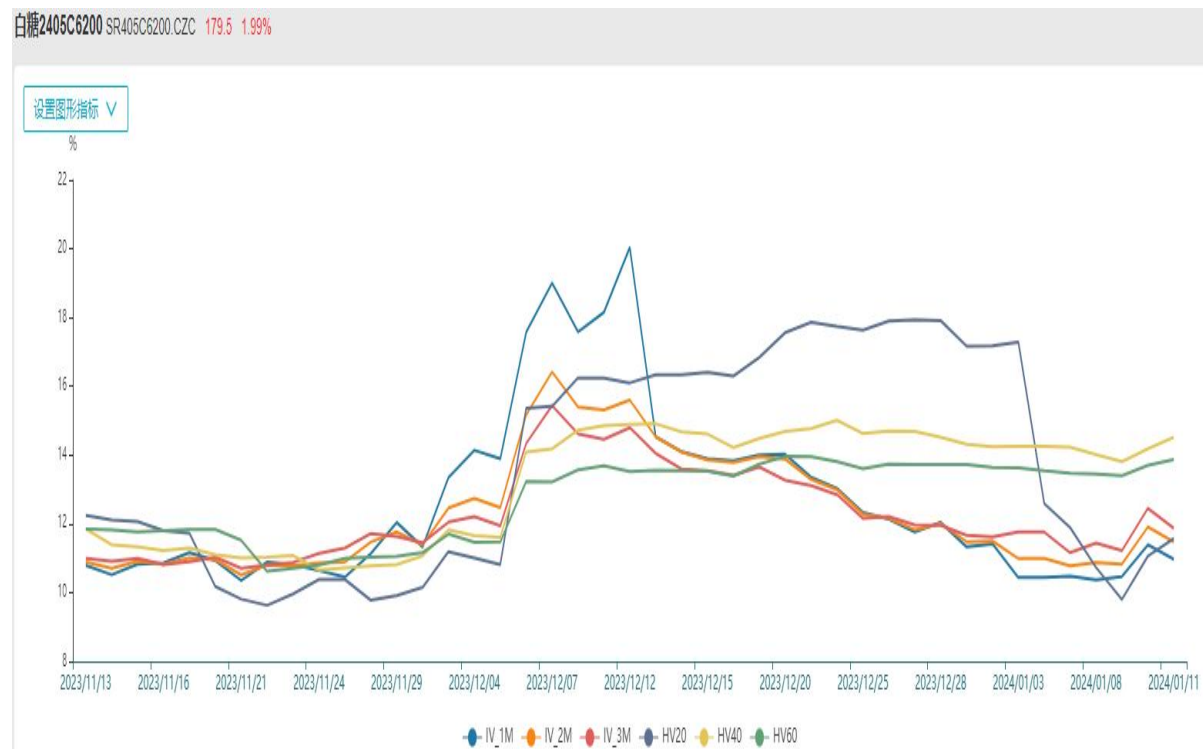
来源: wind 瑞达期货研究院

来源: wind 瑞达期货研究院

2023年11月份, 中国成品糖当月产量95.6万吨, 同比增长2.2%。中国软饮料当月产量为1029.7万吨, 同比增长4.3%。

期权市场——本周白糖平值期权隐含波率

图21、白糖主力合约标的隐含波动率



来源：wind 瑞达期货研究院

「白糖期股关联市场」

股市——南宁糖业

图22、南宁糖业市盈率



来源：wind 瑞达期货研究院

免责声明

本报告中的信息均来源于公开可获得资料，瑞达期货股份有限公司力求准确可靠，但对这些信息的准确性及完整性不做任何保证，据此投资，责任自负。本报告不构成个人投资建议，客户应考虑本报告中的任何意见或建议是否符合其特定状况。本报告版权仅为我公司所有，未经书面许可，任何机构和个人不得以任何形式翻版、复制和发布。如引用、刊发，需注明出处为瑞达期货股份有限公司研究院，且不得对本报告进行有悖原意的引用、删节和修改。

瑞达期货研究院简介

瑞达期货股份有限公司创建于1993年，目前在全国设立40多家分支机构，覆盖全国主要经济地区，是国内大型全牌照期货公司之一，是目前国内拥有分支机构多、运行规范、管理先进的专业期货经营机构。2012年12月完成股份制改制工作，并于2019年9月5日成功在深圳证券交易所挂牌上市，成为深交所期货第一股、是第二家登陆A股的期货上市公司。

研究院拥有完善的报告体系，除针对客户的个性化需要提供的投资报告和套利、套保操作方案外，还有晨会纪要、品种日评、周报、月报等策略分析报告。研究院现有特色产品有短信通、套利通、市场资金追踪、持仓分析系统、投顾策略、交易诊断系统、数据管理系统以及金誉发服务体系专供策略产品等。在创新业务方面，积极参与创新业务的前期产品研究，为创新业务培养大量专业人员，成为公司的信息数据中心、产品策略中心和人才储备中心。

瑞达期货研究院将继往开来，向更深更广的投资领域推进，为客户的期货投资奉上贴心、专业、高效的优质服务。