

M
A
R
K
E
T

R
E
S
E
A
R
C
H

R
E
P
O
R
T

市场研报



瑞达期货
RUIDA FUTURES



金尝发



瑞达期货研究院

化工组 纸浆期货周报 2020年5月29日

联系方式：研究院微信号



金融投资专业理财
JINRONGTOUZI ZHUANYELICAI



关注瑞达研究院微信公众号

Follow us on WeChat

纸浆

一、核心要点

1、周度数据

观察角度	名称	上一周	本周	涨跌
期货	收盘（元/吨）	4382	4386	+4
	持仓（手）	102557	108633	+6076
	前 20 名净持仓	8985	13359	净空增加 4373
现货	地区（针叶浆）	-	-	-
	华东地区均价（元/吨）	4350	4350	+0
	基差	-32	-36	-4
	国际报价（银星）（美元/吨）	610	570	-40
	内外价差	75	300	+225
现货	阔叶浆（元/吨）	3700	3700	+0

漂针阔价差	650	650	+0
-------	-----	-----	----

2、多空因素分析

利多因素	利空因素
截止 5 月 28 日，上海期货交易所纸浆仓单报 102113 吨，较 21 日减少 11382 吨。。	纸浆交割品现货价格下跌。
本周汇率浮动 7.1 上下，不利于纸浆进口。	Arauco 公布 6 月份新报盘，针叶浆银星下调 30 美元/吨到 570 美元/吨。
北京郑州等地出台图书消费券补贴，预计文化纸需求较上季度有所回暖。	

周度观点策略总结：

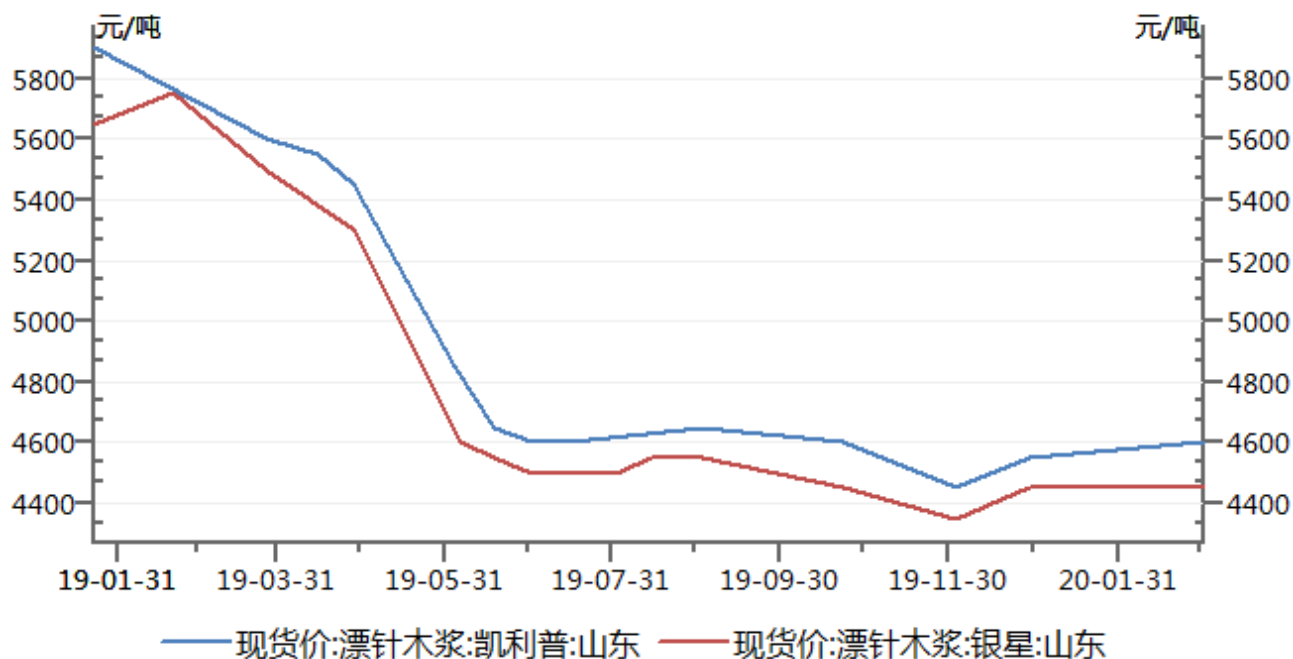
港口情况，青岛港港内纸浆库存量约 55 万吨，较中旬下降 3 万吨，降幅 5.17%。港外库存常熟港内纸浆库存量约 70 万吨，较中旬下降 1 万吨，降幅 1.45%。保定地区纸浆库存量约 1800 车，较中旬增涨 6.64%。供应情况，Canfor 公司宣布计划重新开放两家锯木厂，预计国外因疫情停工的产能复工在即。外盘情况，Arauco 公布 6 月份新报盘，针叶浆银星下调 30 美元/吨到 570 美元/吨。下游情况，纸企出货不畅，部分厂家原料库存高达 2-3 个月。需求方面，文化纸需求环比上月有所好转，但比去年同期仍有较大差距；夏季蔬果上市对箱板纸需求有所提振。废纸方面，高速收费叠加雨水天气，部分地区国废报纸黄板纸收购价有小幅上涨。港口库存向生产商转移，但终端需求不足，纸企及经销商库存持续累积，底价稳步去库。市场供需两弱的局势难以化解，预计下周期价低位震荡为主。目前纸浆现货价下调至 4350 元/吨，期价存在期现倒挂的局面，建议投资者逢低试多。

操作上，下方测试 4350 支撑，上方关注 4500 附近压力，短期建议 4350-4370 之间底部谨慎多单，目标 4470。

二、周度市场数据

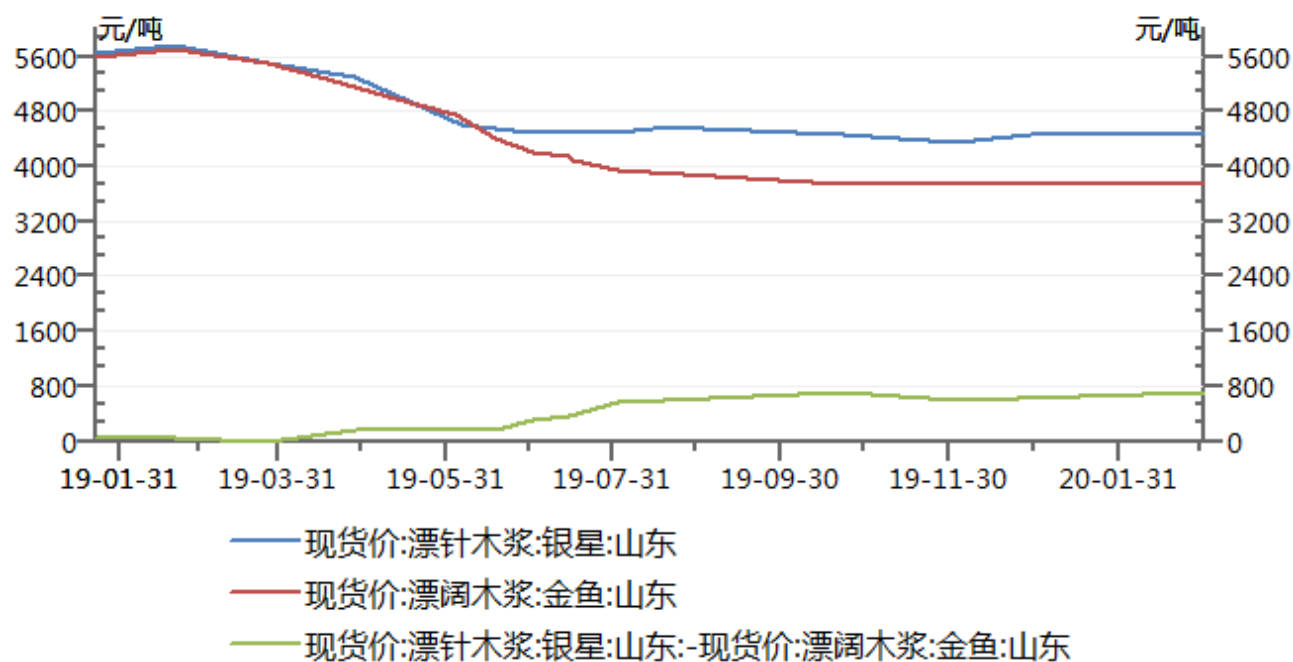
1. 国内纸浆价格

图 1：山东漂针木浆价格



数据来源：瑞达研究院 WIND

图 2：漂针木浆与漂阔木浆价格

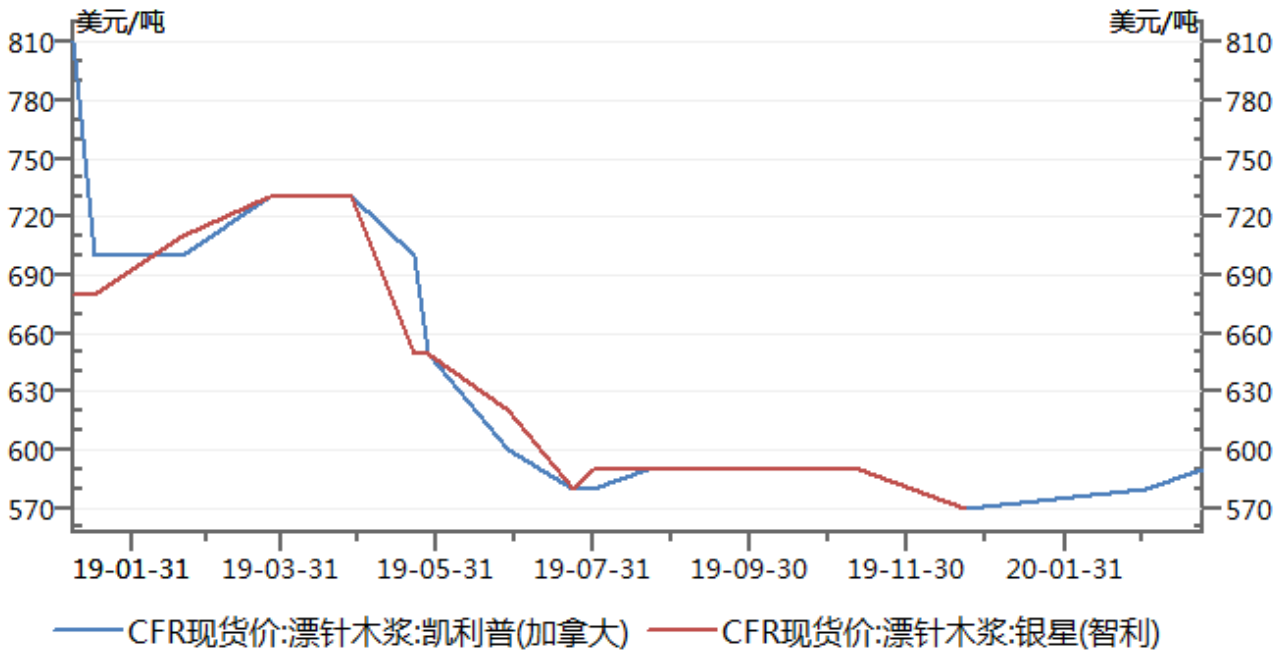


数据来源：瑞达研究院 WIND

截止 5 月 22 日，银星 4370-4400 元/吨，北木 5000 元/吨，金鱼报 3700 元/吨。

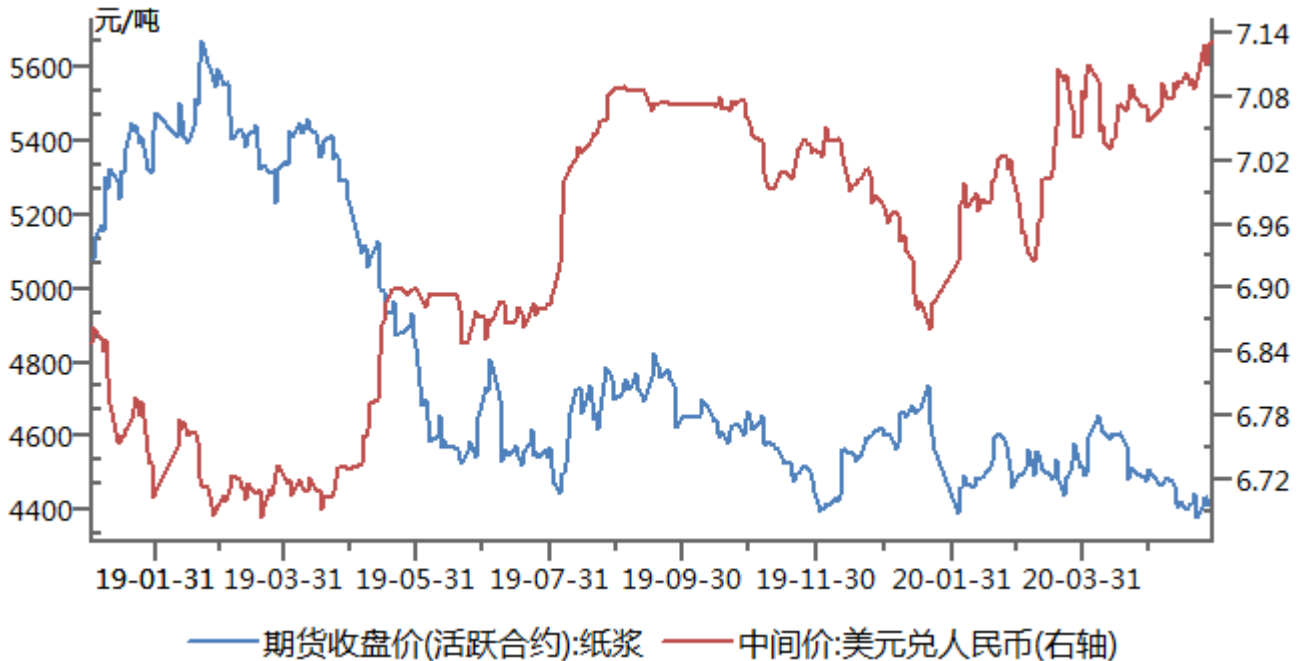
2. 国际纸浆价格

图 3：国际纸浆价格



数据来源：瑞达研究院 WIND

图 4：纸浆期价与人民币汇率



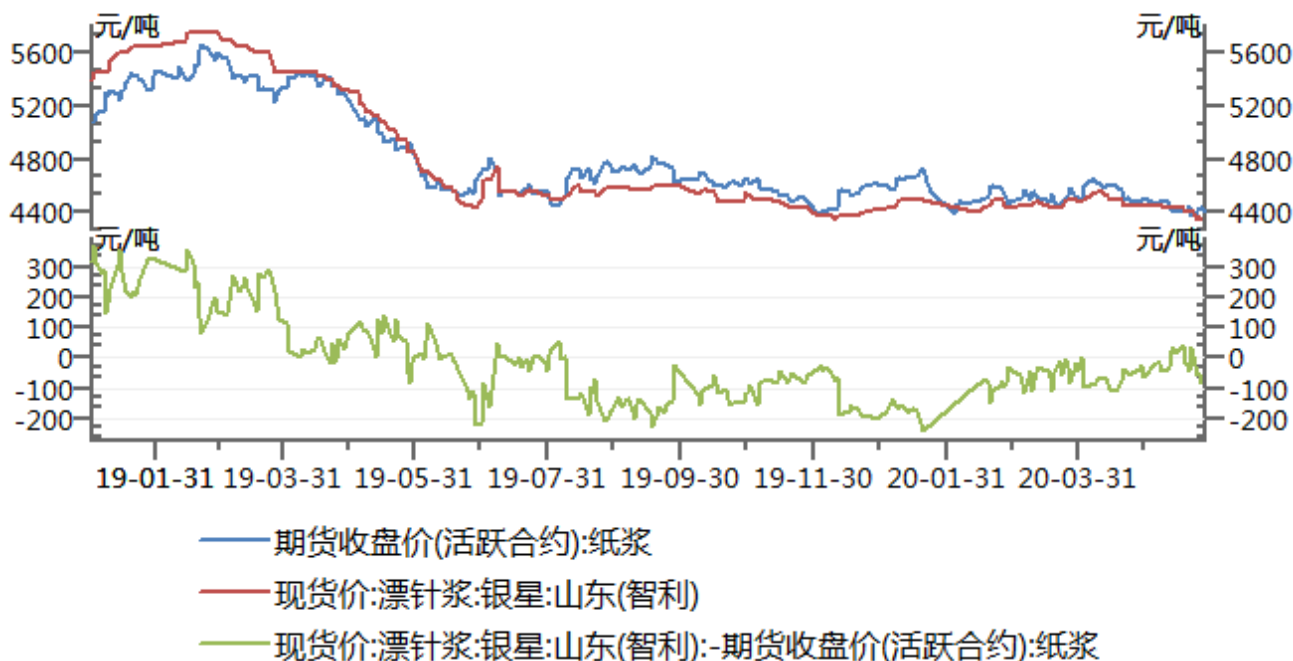
数据来源：瑞达研究院 WIND

Arauco 公布 6 月份新报盘，针叶浆银星下调 30 美元/吨到 570 美元/吨，本色浆金星下调 10 美元/吨到 580

美元/吨，阔叶浆明星报平 475 美元/吨；人民币汇率走高，对纸浆进口产生一定不利影响。

3. 上海纸浆期现走势

图 5：上海纸浆期价与纸浆现货走势



数据来源：瑞达研究院 上海期货交易所

截止 5 月 28 日，纸浆基差-62，较 21 日走弱 16 点。

4. 上海纸浆跨期价差

图 6：上海纸浆 2009-2101 合约价差

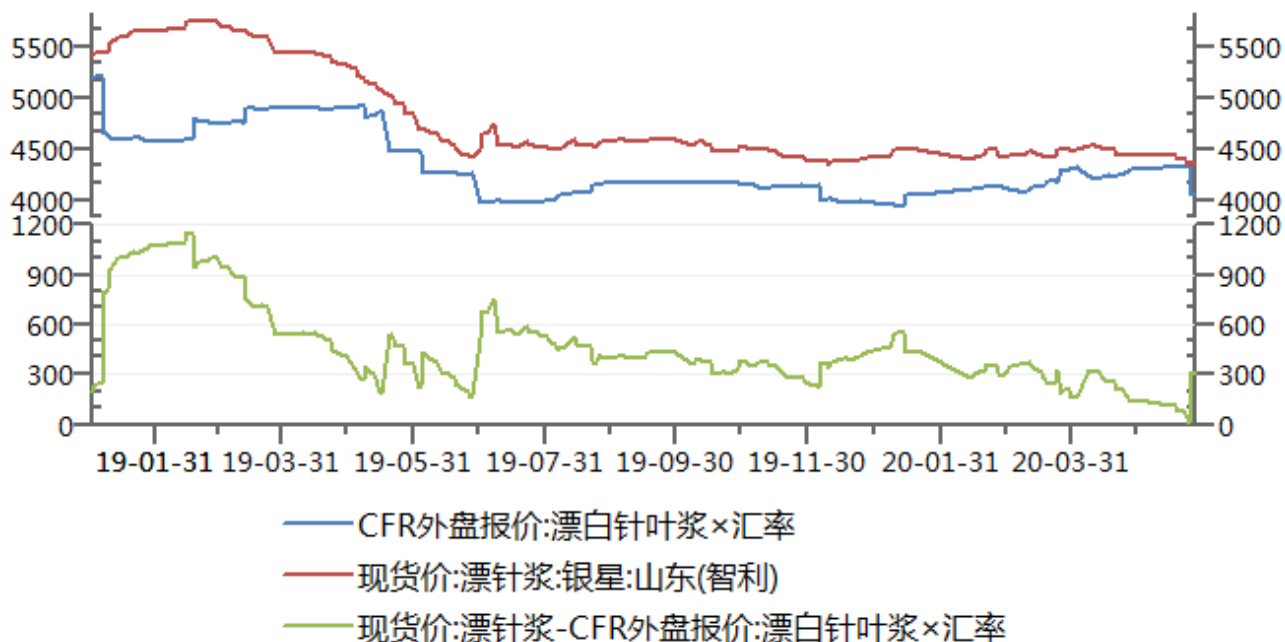


数据来源：瑞达研究院 上海期货交易所

跨期价差持稳 130 一线，暂无套利机会。

5. 纸浆内外盘价差

图 7: 银星纸浆内外盘价差

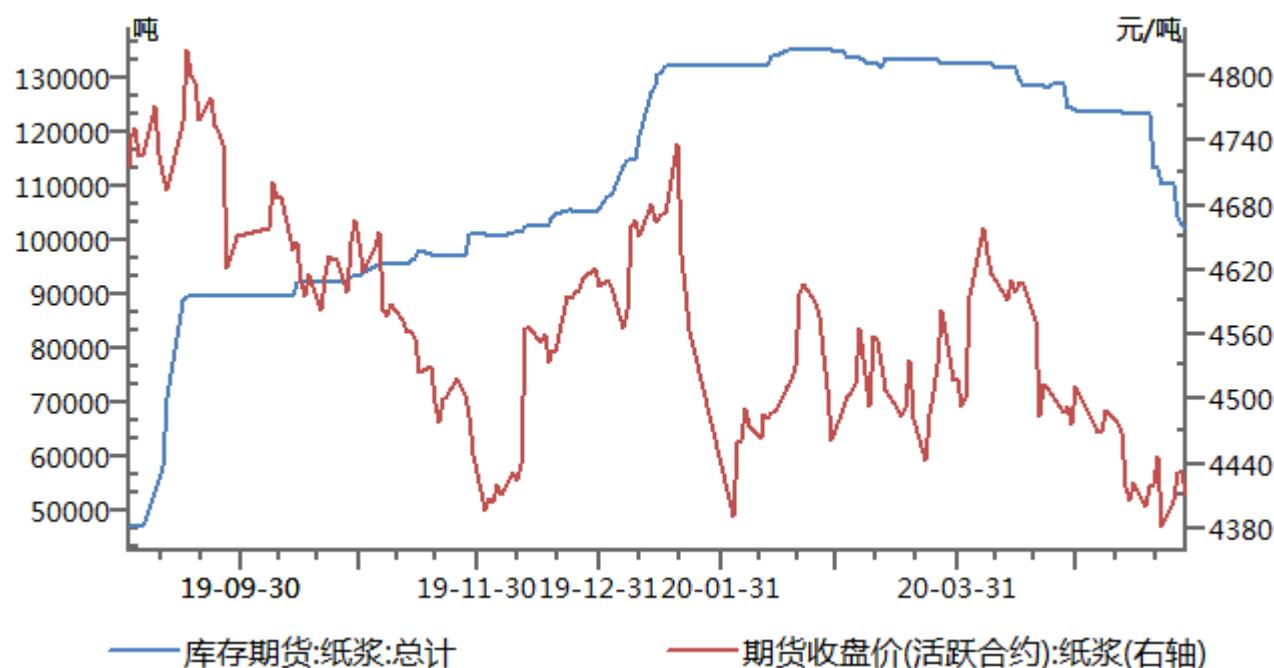


数据来源: 瑞达研究院 WIND

外盘价格下跌, 内外盘价差扩大至 297 元/吨。

6. 上期所仓单

图 8: 上海纸浆仓单

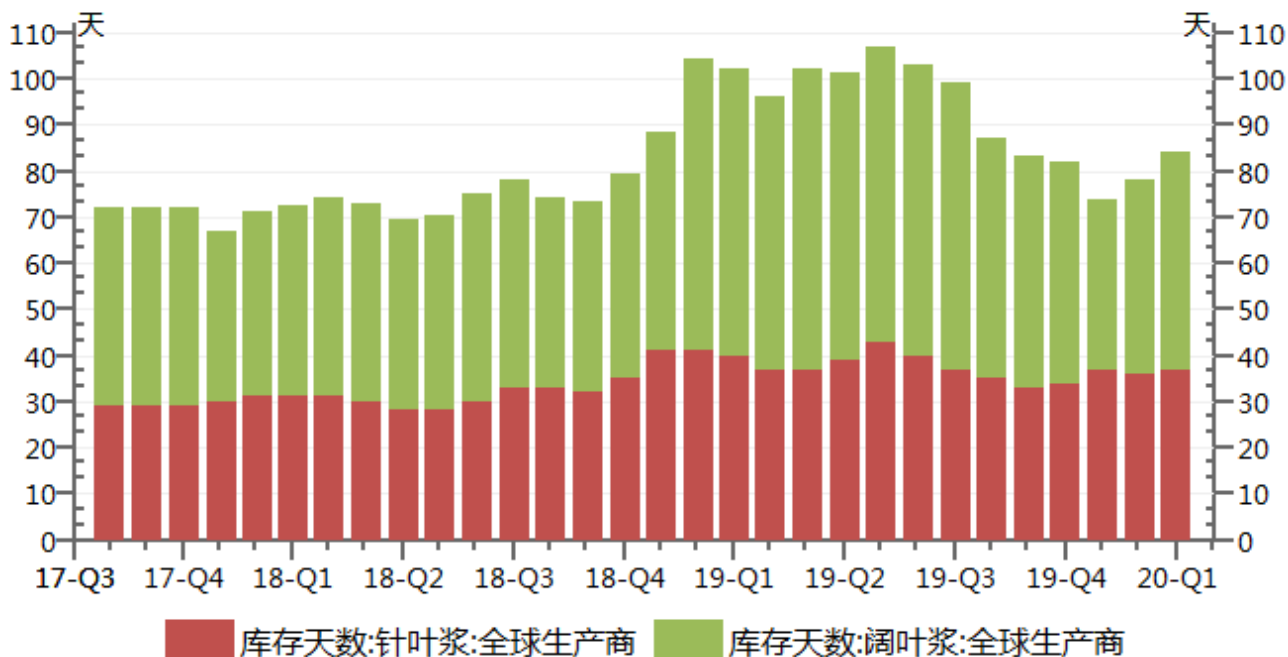


数据来源: 瑞达研究院 WIND

截止 5 月 28 日，上海期货交易所纸浆仓单报 102113 吨，较 21 日减少 11382 吨。

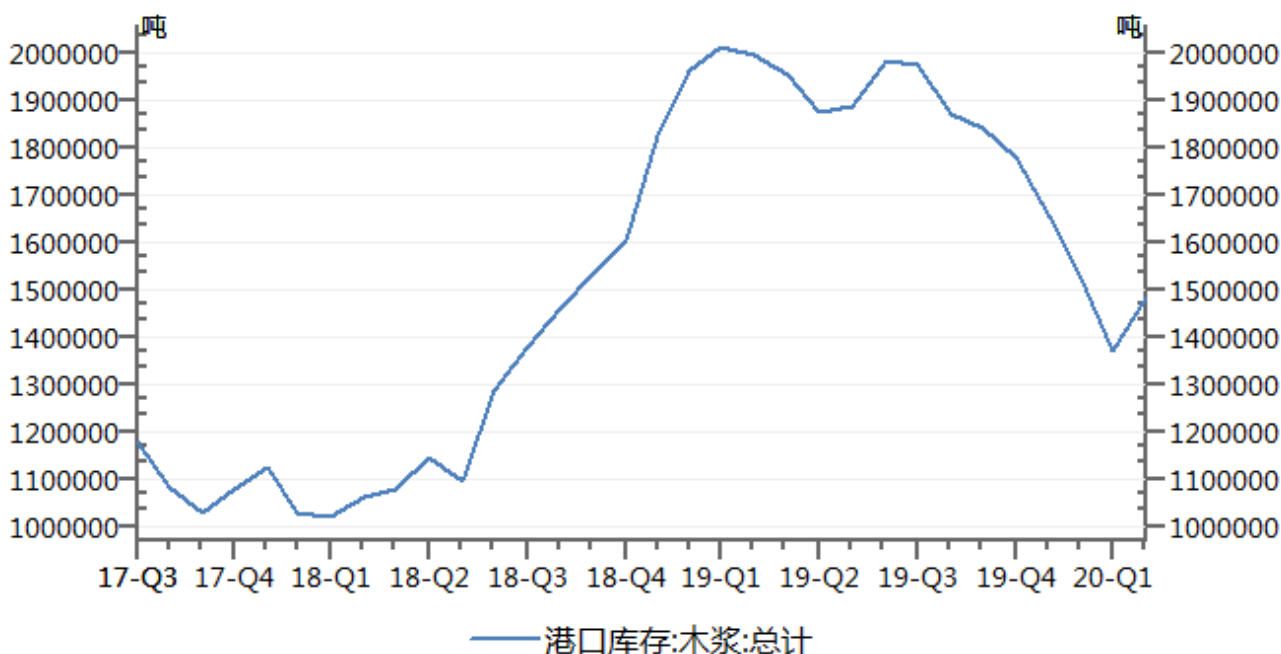
7. 全球木浆库存

图 9：全球生产商木浆库存天数



数据来源：瑞达研究院 WIND

图 10：欧洲木浆港口库存



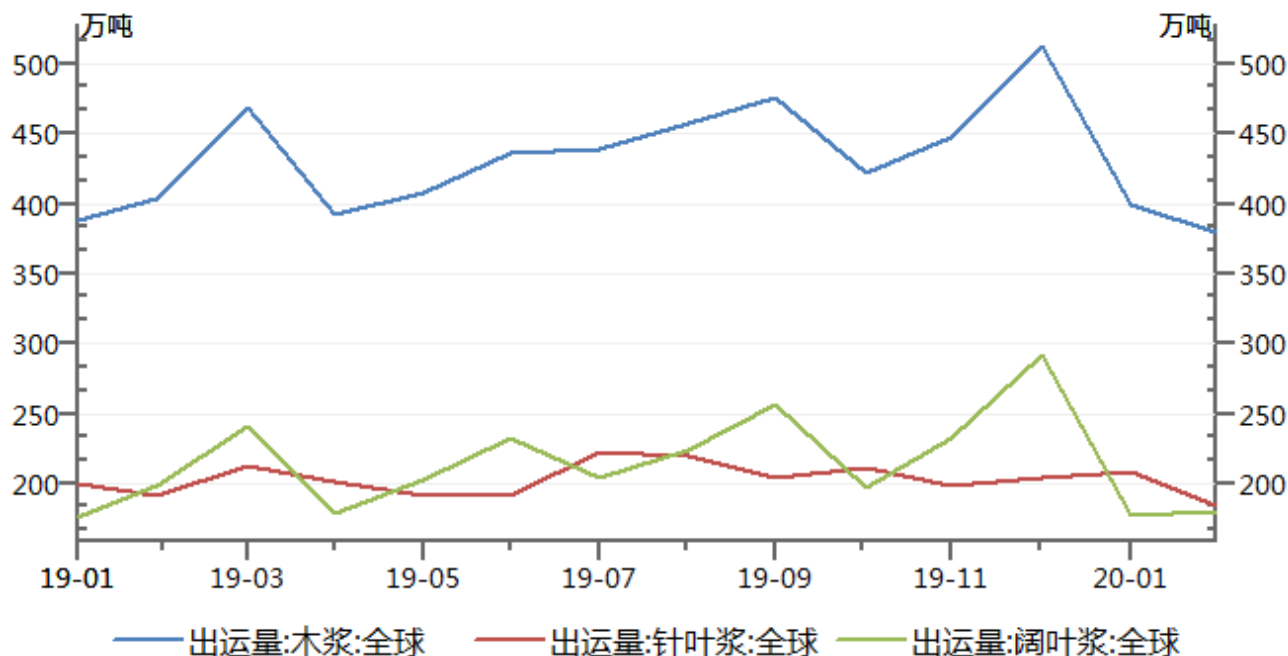
数据来源：瑞达研究院 WIND

图 9：出货不畅，全球生产商库存天数整体下降。

图 10: 据 Europulp 数据显示, 2020 年 3 月份欧洲港口纸浆月末库存量环比下滑 10.65%, 同比下滑 31.93%, 库存总量由 2 月末的 153.11 万吨降至 136.81 万吨。

8. 全球木浆出运量

图 11: 针叶与阔叶木浆出运量

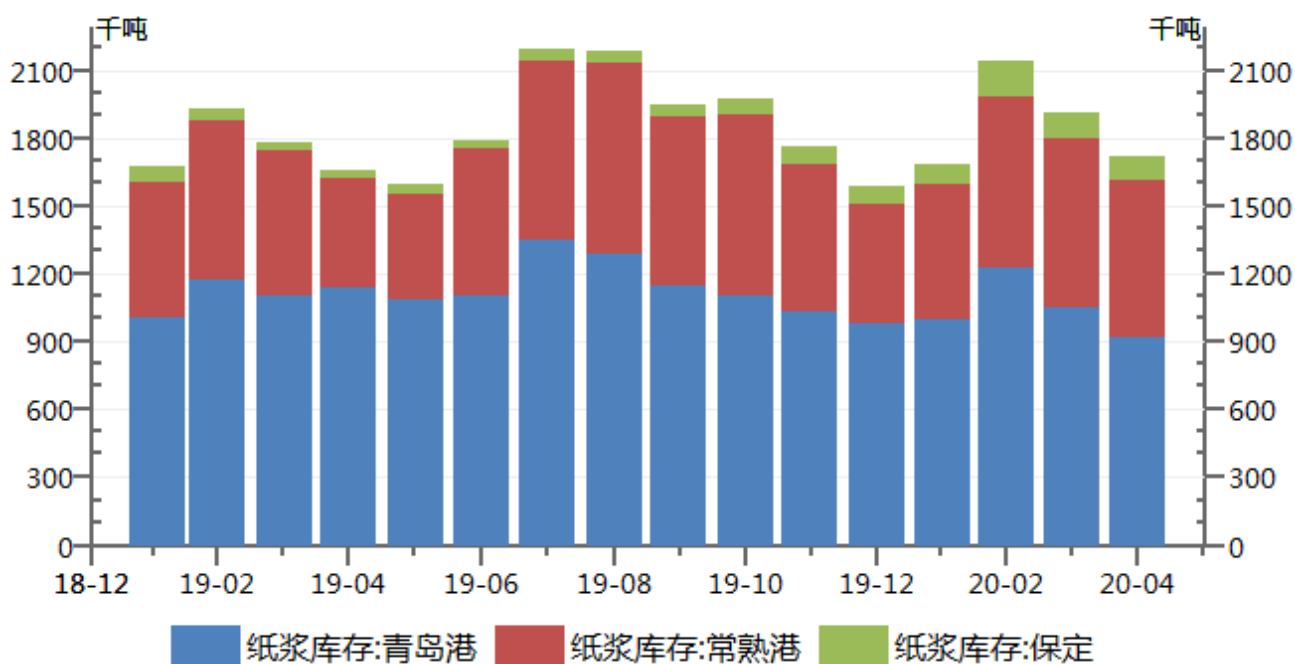


数据来源: 瑞达研究院 WIND

疫情导致需求不振, 木浆出运量下行。

9. 国内港口库存

图 12: 国内三大主港库存统计

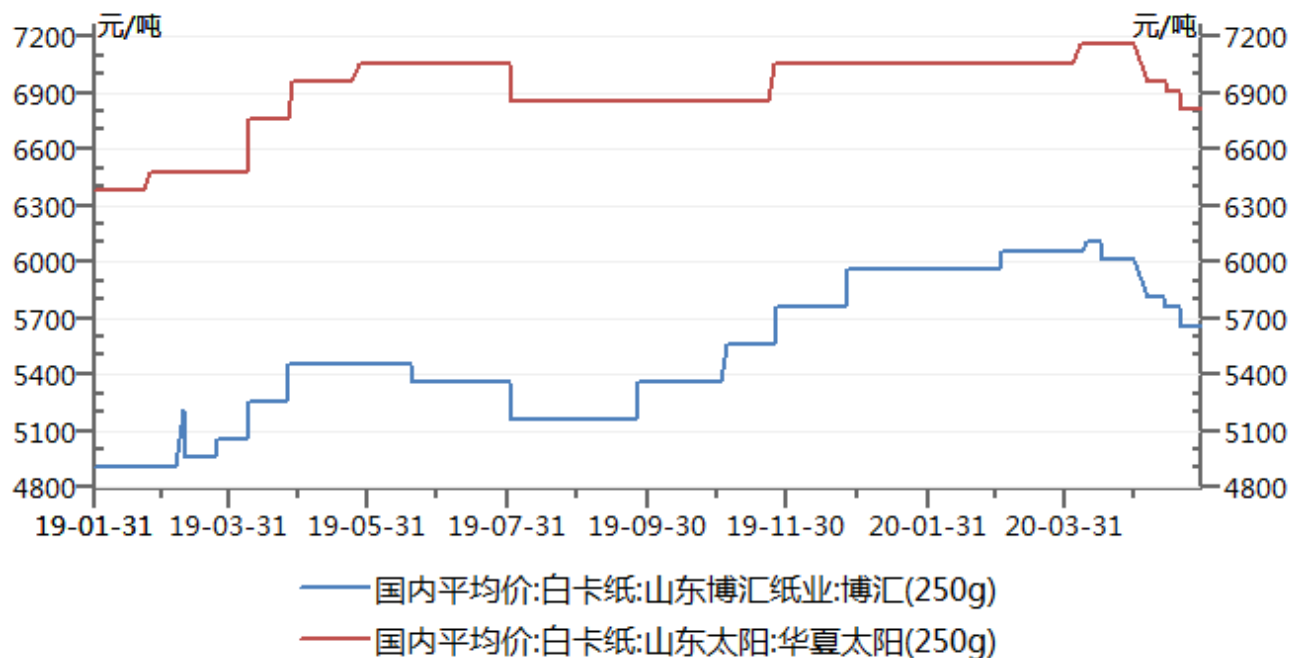


数据来源：瑞达研究院 WIND

利润不足，进口量减少，港口库存稳步回落。

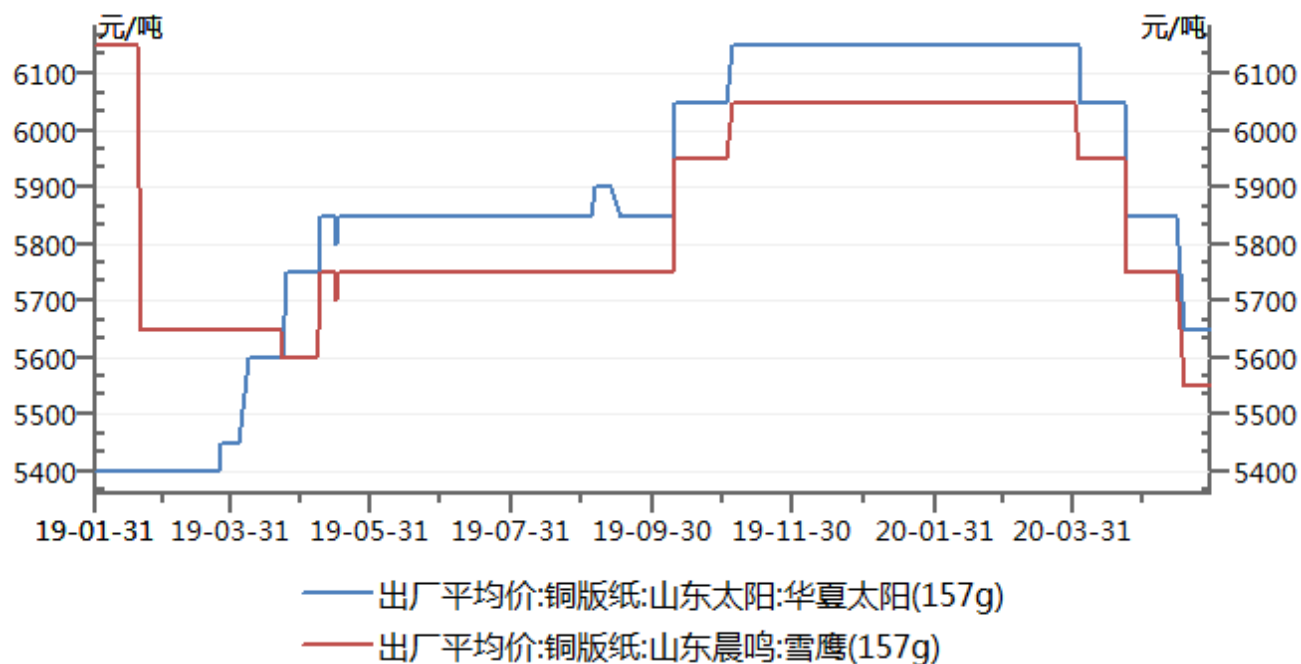
11. 下游状况

图 13：白卡纸国内出厂价



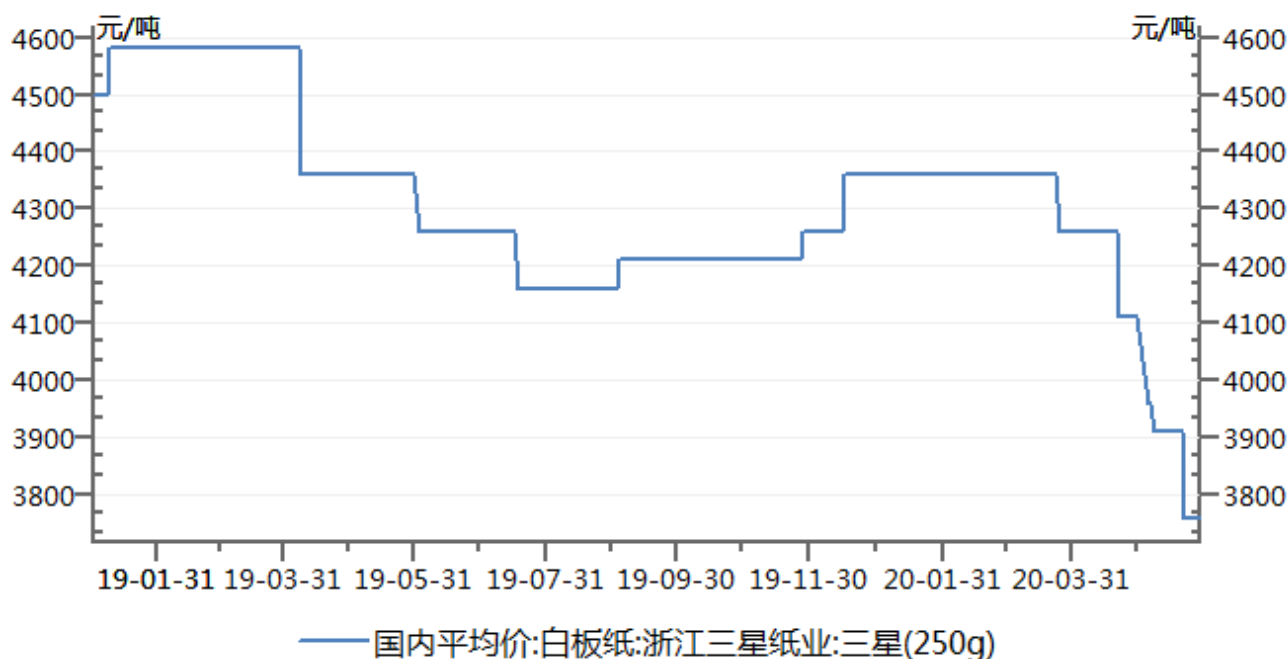
数据来源：瑞达研究院 WIND

图 14：铜版纸国内出厂价



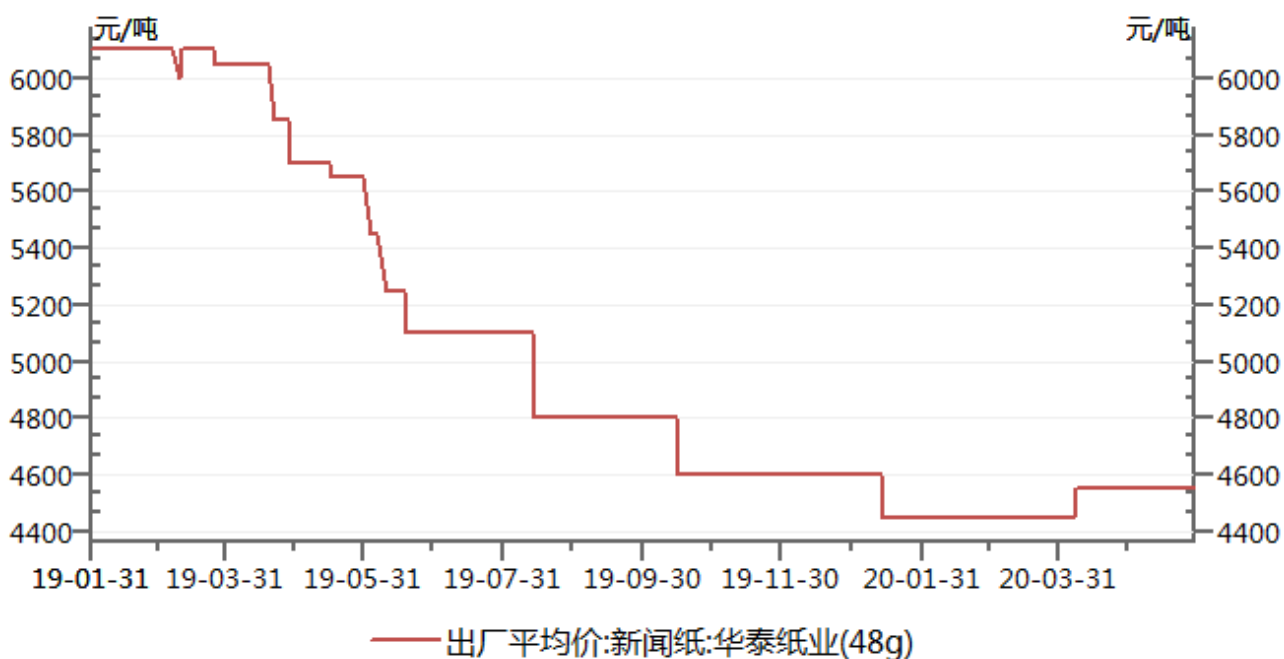
数据来源：瑞达研究院 WIND

图 15：白板纸国内出厂价



数据来源：瑞达研究院 WIND

图 16：新闻纸国内出厂价



数据来源：瑞达研究院 WIND

市场严重供过于求，纸企竞价出库，各纸品价格均有200-300元每吨的下调。

免责声明

本报告中的信息均来源于公开可获得资料，瑞达期货股份有限公司力求准确可靠，但对这些信息的准确性及完整性不做任何保证，据此投资，责任自负。本报告不构成个人投资建议，客户应考虑本报告中的任何意见或建议是否符合其特定状况。本报告版权仅为我公司所有，未经书面许可，任何机构和个人不得以任何形式翻版、复制和发布。如引用、刊发，需注明出处为瑞达期货股份有限公司研究院，且不得对本报告进行有悖原意的引用、删节和修改。