

# 「2024.08.09」

## 铁矿石市场周报

海外衰退担忧，铁矿大幅下跌

研究员：蔡跃辉

期货从业资格号F0251444

期货投资咨询从业证书号Z0013101

助理研究员：李秋荣

期货从业资格号F03101823

助理研究员：徐玉花

期货从业资格号F03132080

关注我们获取  
更多资讯



业务咨询  
添加客服



# 目录

---



**1、周度要点小结**



**2、期现市场**



**3、基本面数据图表**



**4、期权市场**

# 「周度要点小结1」

## 行情回顾

1. 价格：截止周五收盘2501合约741 (-37.5) 元/吨，青岛港PB粉758 (-11) 元/吨。
2. 发运：**发运季节性季节性平稳波动**。2024年7月29日-8月4日Mysteel澳洲巴西铁矿发运总量2535.9万吨，环比增加48.3万吨。澳洲发运量1810.2万吨，环比增加242.0万吨，其中澳洲发往中国的量1520.2万吨，环比增加385.5万吨。巴西发运量725.7万吨，环比减少193.7万吨。
3. 到港：**到港量环比大幅回升43.3%**。7月29日-8月4日中国47港到港总量2805.1万吨，环比增加935.9万吨；中国45港到港总量2610.7万吨，环比增加788.7万吨；北方六港到港总量为1379.5万吨，环比增加403.9万吨。
4. 需求：**钢厂控产下，铁水大幅回落**。周度日均铁水产量231.7万吨，环比减少4.92万吨，同比降低11.9万吨。
5. 库存：**库存同期高位波动**。截至2024年8月8日，Mysteel统计全国45个港口进口铁矿库存为15043.96万吨，环比降低46.4万吨，同比增加3098.1万吨。247家钢厂进口矿总库存为9045.87万吨，环比降低76.81万吨，年同比增加656.28万吨。
6. 钢厂盈利率：6.49%，环比降低8.66%，年同比降58.45%。

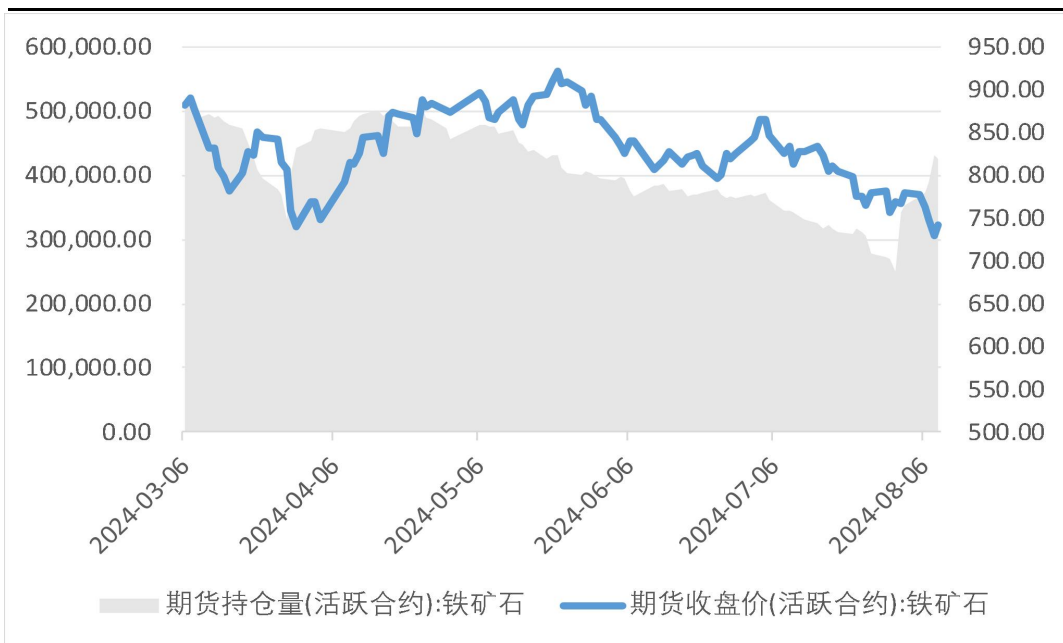
## 「周度要点小结2」

### 行情展望

1. 宏观偏弱，宏观总体交易矛盾在卖出美联储降息的事实，不管是9月还是年底降息，盘面都已经在交易降息的事实，10年期美债从5月已来就维持上涨趋势，本周美国的就业和失业率数据不好，更多是加速商品整体的下跌趋势；从技术看，文华商品指数周线五连跌，往下的支撑为去年6月的低点，因此，多头从宏观的角度都需要偏谨慎。
2. 供需双弱，基本面交易的矛盾在钢厂控产下，铁水有减量预期以及钢厂大面积亏损的情况下，原料负反馈，从利润的角度看，铁矿最有下跌的空间，焦炭3轮提降，预计原料还将进一步寻底。
3. 利润方面，钢厂盈利率6.49%，环比降低8.66%，年同比降58.45%。据Mysteel前期调研，目前盈利的钢厂主要有三个特点:1、自身产品附加值高;2、有自己的铁矿或煤矿山;3、原料库存天数极低，随采随用，且非建材企业。
4. 技术方面，日线在10日，20日均线下方，承压下行，周线技术支撑位置704。
5. 策略建议：大宗市场情绪偏空，供需双弱，操作上，2501合约关注720-770区间，日内止损12元/吨。

## 主力换月，I2501持仓量大幅增加

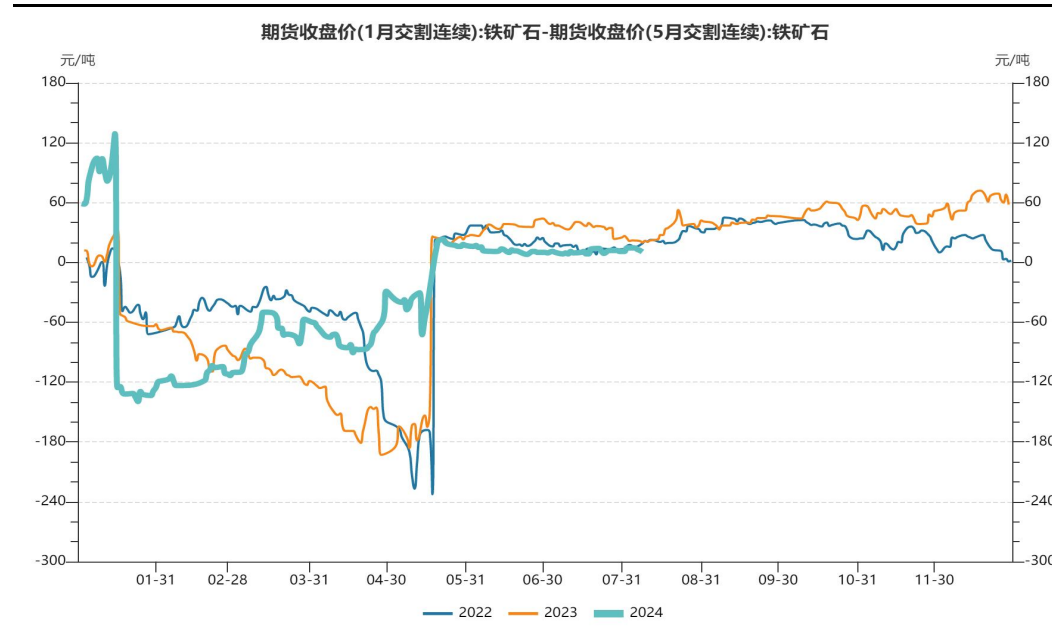
图1、铁矿石主力合约收盘及持仓量



来源：wind 瑞达期货研究院

截至2024年8月9日，铁矿石期货持仓量为426098手，较上周增加72908手。  
截至2024年8月9日，铁矿石2501-2505合约价差为10.5，较上周缩小4个点。

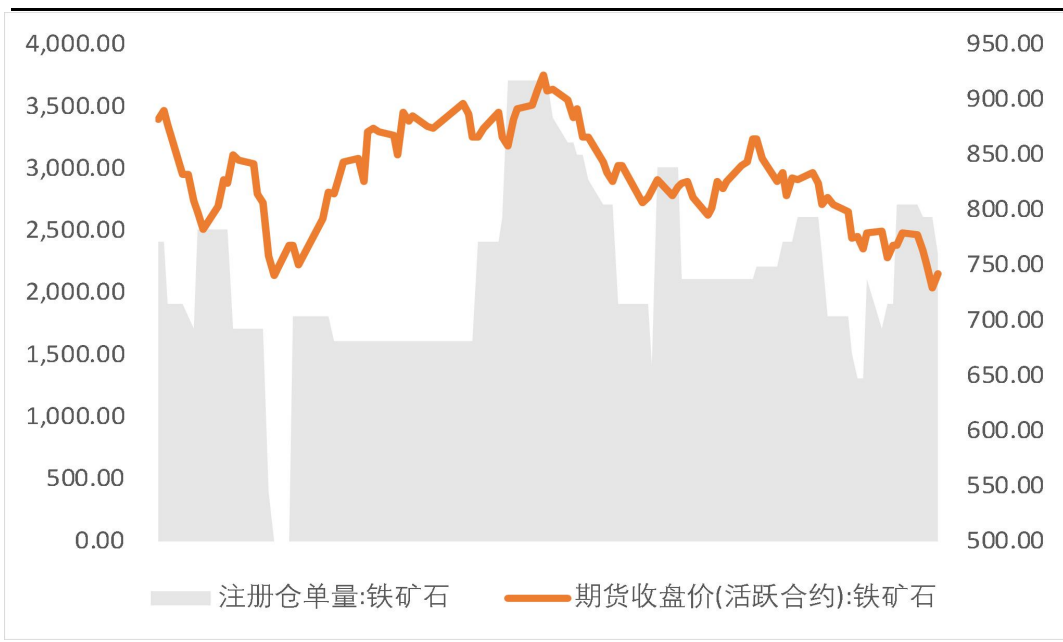
图2、铁矿石月差



来源：wind 瑞达期货研究院

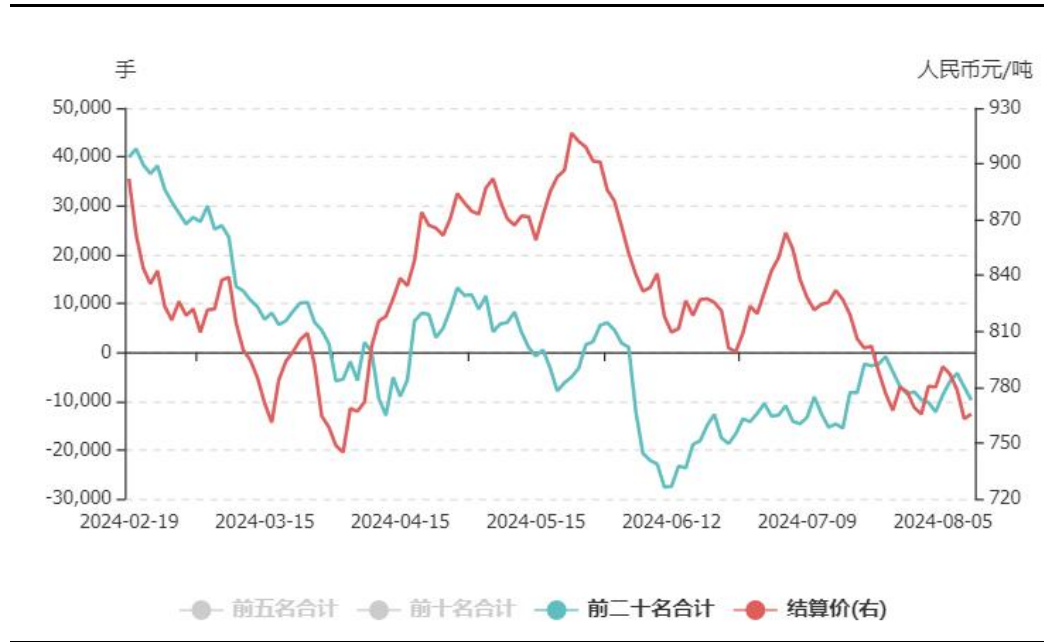
## 铁矿石期货仓单下降400手

图3、大商所铁矿石仓单日报



来源: wind 瑞达期货研究院

图4、机构净持仓

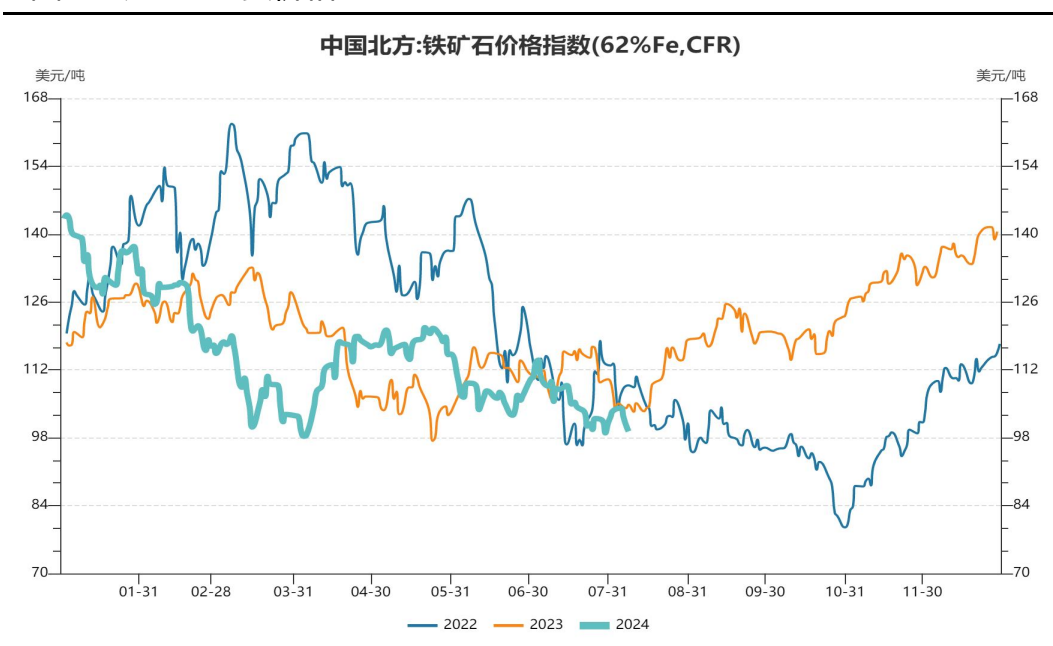


来源: wind 瑞达期货研究院

截至8月9日，铁矿石仓单为2300手，周环比下降400手。  
截至2024年8月9日，铁矿石前20名机构净持仓为-9799，周环比降低2432手。

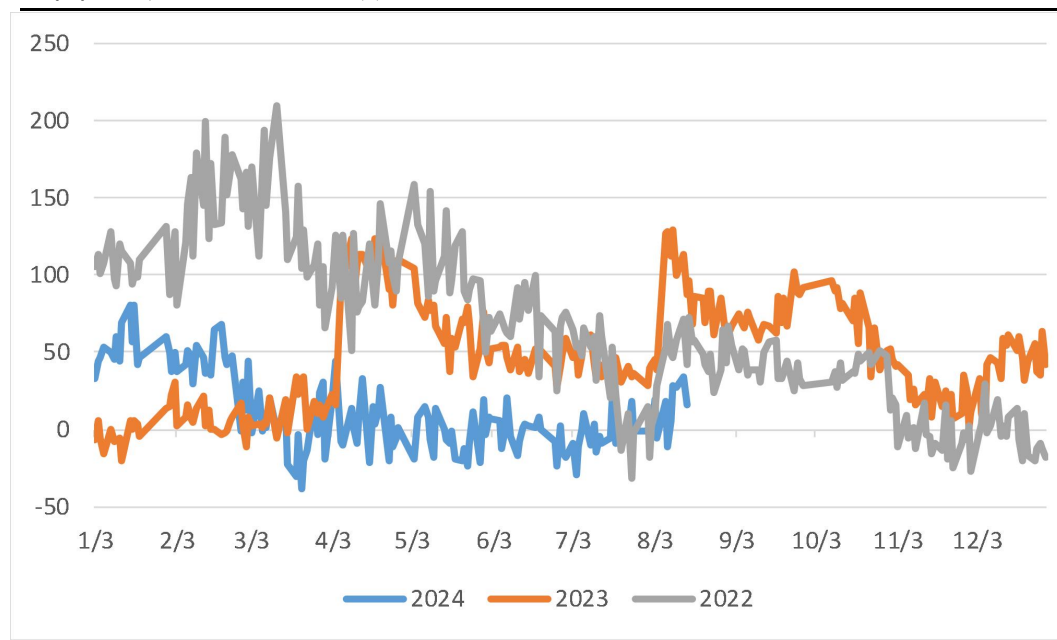
## 铁矿石现货价格指数回到100美元以下

图5、铁矿石现货价格



来源: wind 瑞达期货研究院

图6、铁矿石主力合约期现基差

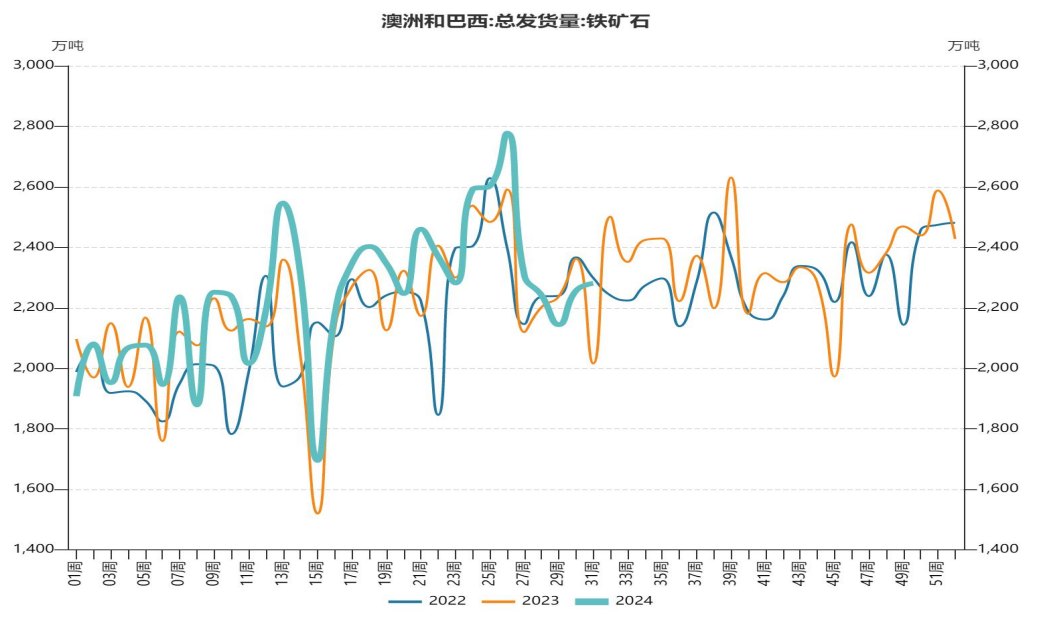


来源: wind 瑞达期货研究院

截至8月8日, 铁矿石现货价格指数为99.3, 周环比下跌3。(单位: 美元/干吨)  
基差方面, 截至8月9日, 青岛港PB粉矿基差为-15.5, 环比增加26.5。

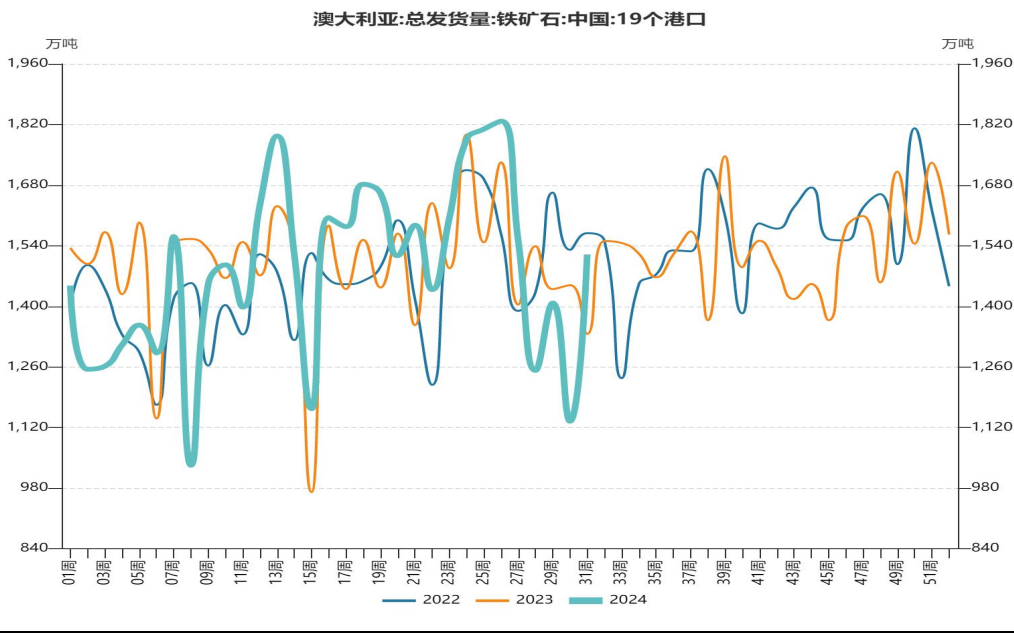
## 发运季节性平稳波动

图7、澳巴铁矿石发运总量



来源: wind 瑞达期货研究院

图8、澳洲铁矿石发运量



来源: wind 瑞达期货研究院

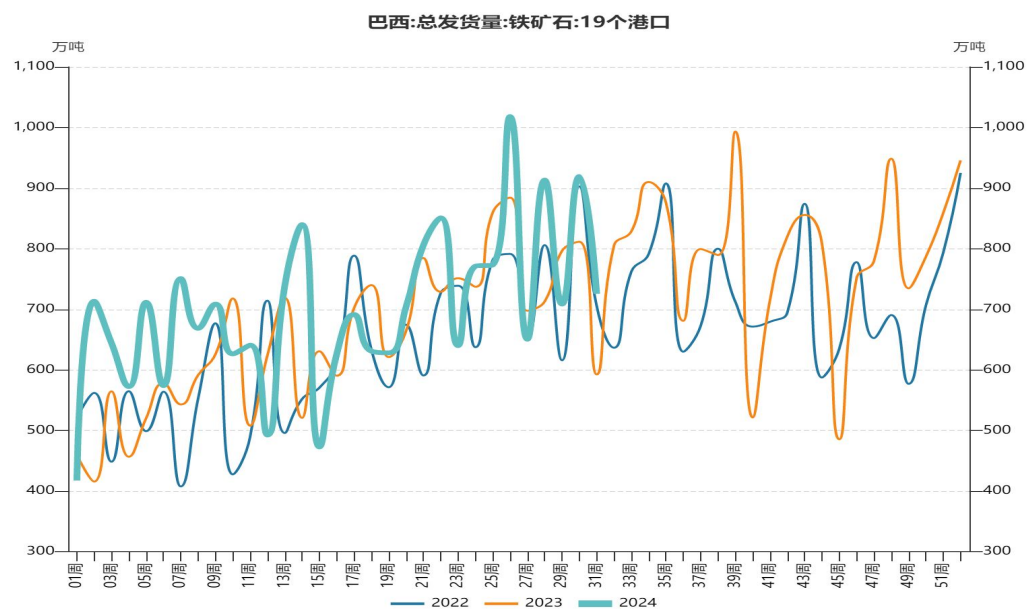
2024年7月29日-8月4日Mysteel澳洲巴西铁矿发运总量2535.9万吨，环比增加48.3万吨。澳洲发运量1810.2万吨，环比增加242.0万吨，其中澳洲发往中国的量1520.2万吨，环比增加385.5万吨。巴西发运量725.7万吨，环比减少193.7万吨。



# 「基本面数据图表」

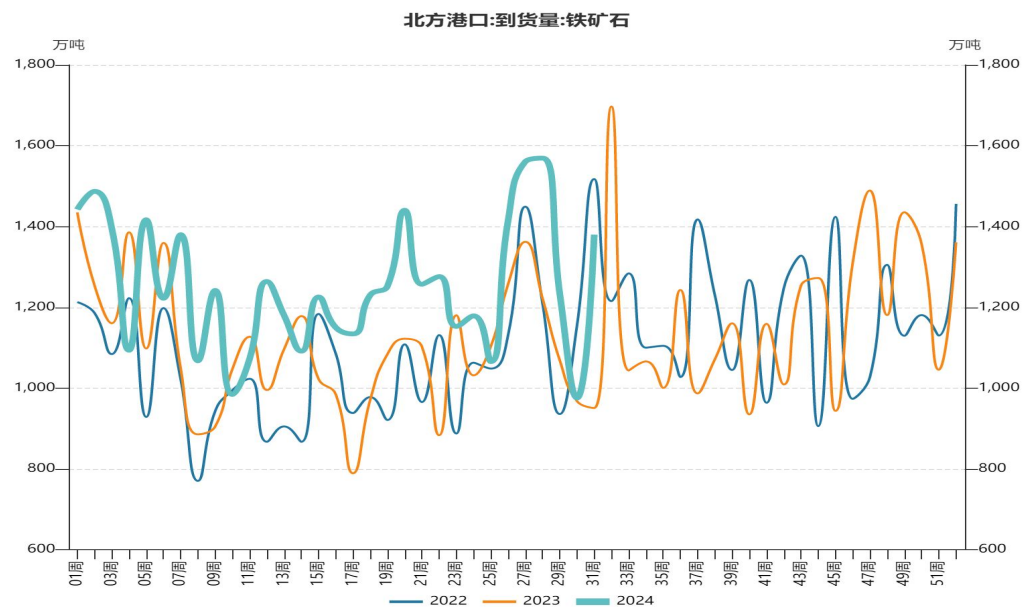
## 45港到港量环比回升43.3%

图9、巴西铁矿石发运量



来源: wind 瑞达期货研究院

图10、北方港口到港量

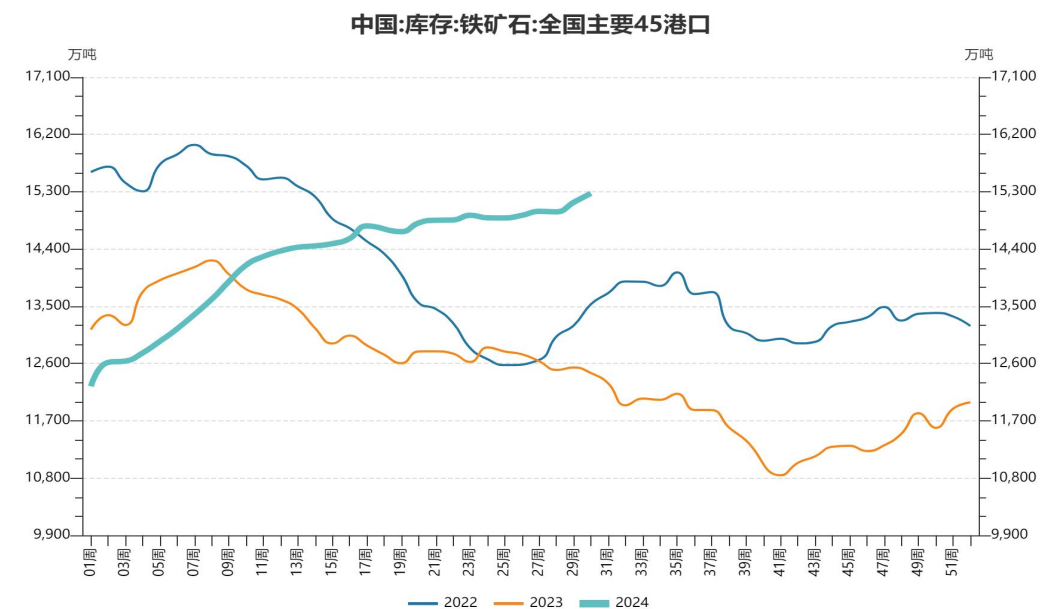


来源: wind 瑞达期货研究院

7月29日-8月4日中国47港到港总量2805.1万吨，环比增加935.9万吨；中国45港到港总量2610.7万吨，环比增加788.7万吨；北方六港到港总量为1379.5万吨，环比增加403.9万吨。

## 45港库存高位波动

图11、铁矿石港口库存



来源: wind 瑞达期货研究院

图12、钢厂进口铁矿石库存



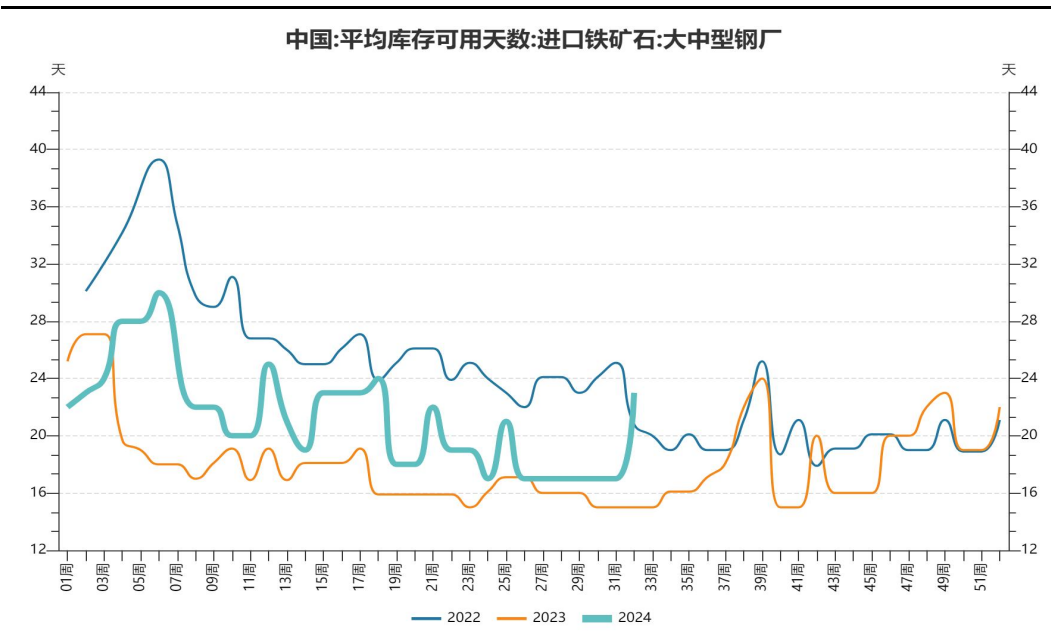
来源: 同花顺 瑞达期货研究院

截至2024年8月8日, Mysteel统计全国45个港口进口铁矿库存为15043.96万吨, 环比降低46.4万吨, 同比增加3098.1万吨。247家钢厂进口矿总库存为9045.87万吨, 环比降低76.81万吨, 年同比增加656.28万吨。

# 「基本面数据图表」

## 铁水需求下降，钢厂进口矿平均库存可用天数大幅增加

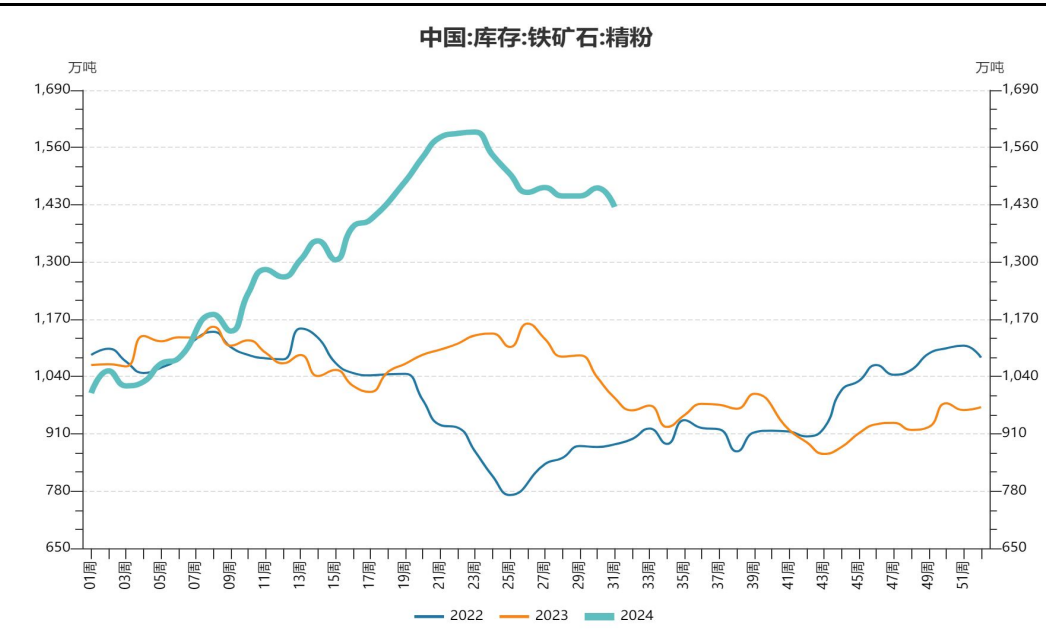
图13、钢厂进口铁矿石平均可用天数



来源: wind 瑞达期货研究院

截至8月7日，钢厂进口铁矿石可用天数23天，环比增加5天。  
截至8月2日，国内矿山铁精粉库存为1425万吨，周环比减少43万吨。

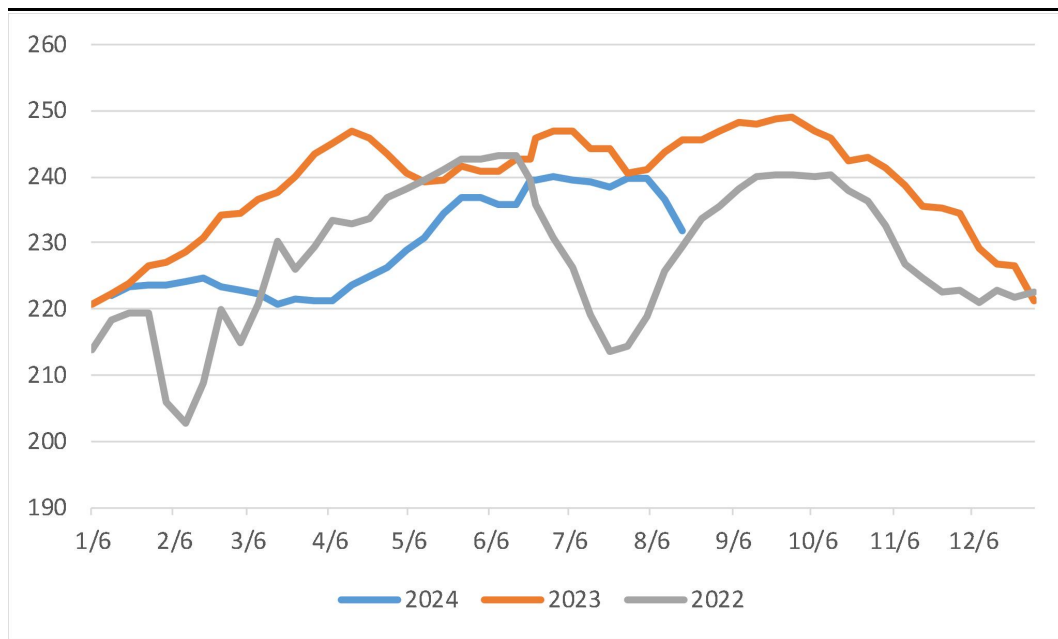
图14、矿山库存：铁精粉



来源: wind 瑞达期货研究院

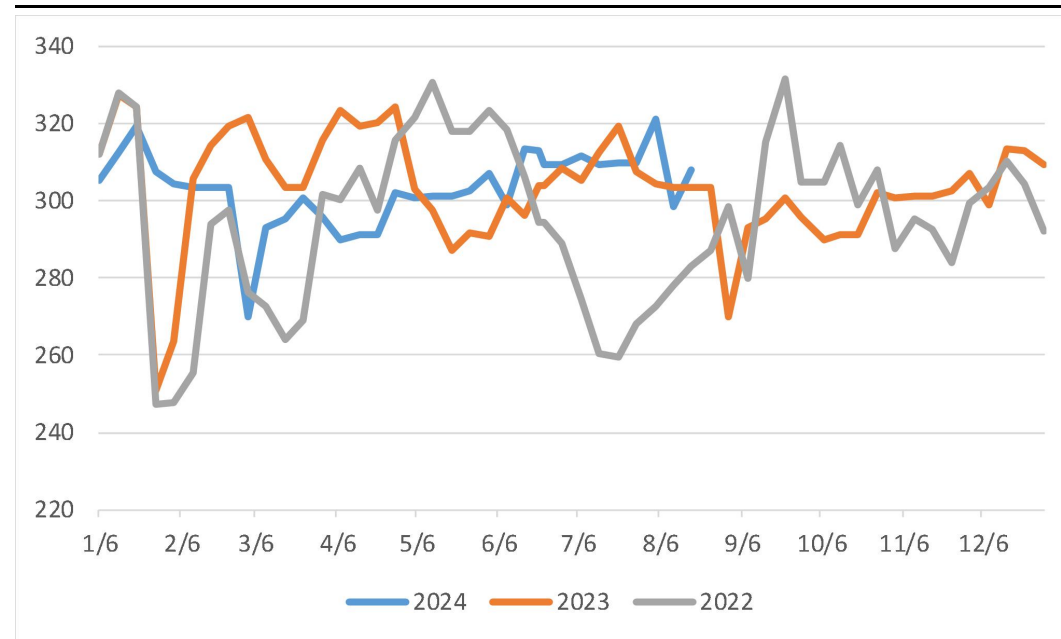
## 钢厂控产下，铁水大幅回落

图15、日均铁水产量(247家)



来源: wind 瑞达期货研究院

图16、日均疏港量:铁矿石:45港口

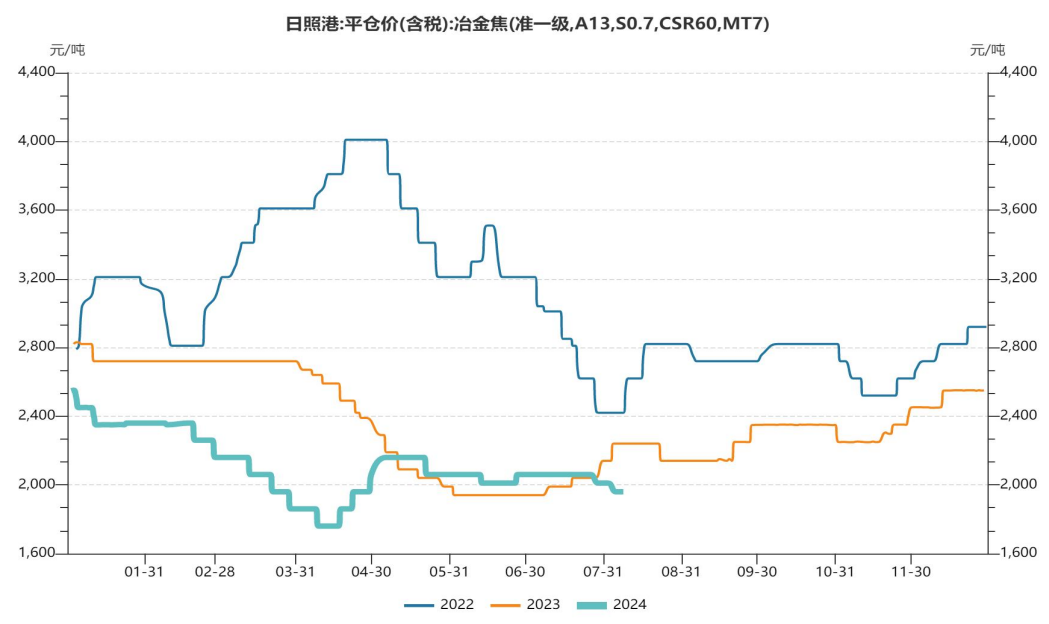


来源: wind 瑞达期货研究院

截至8月8日, Mysteel调研247家钢厂, 周度日均铁水产量231.7万吨, 环比减少4.92万吨, 同比降低11.9万吨; 钢厂盈利率5.19%, 环比降低1.3%, 年同比降56.28%。45港日均疏港量308.02万吨, 环比增加9.6万吨。

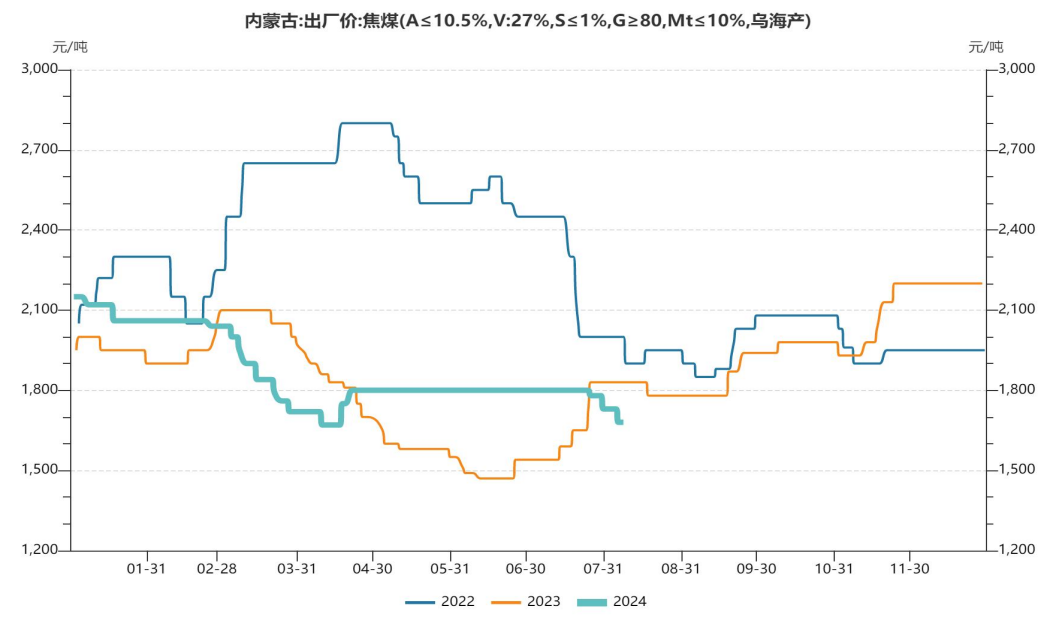
## 焦炭二轮提降，价格环比下跌50元/吨

图17、日照港焦炭价（准一级）



来源：wind 瑞达期货研究院

图18、内蒙焦煤出厂价

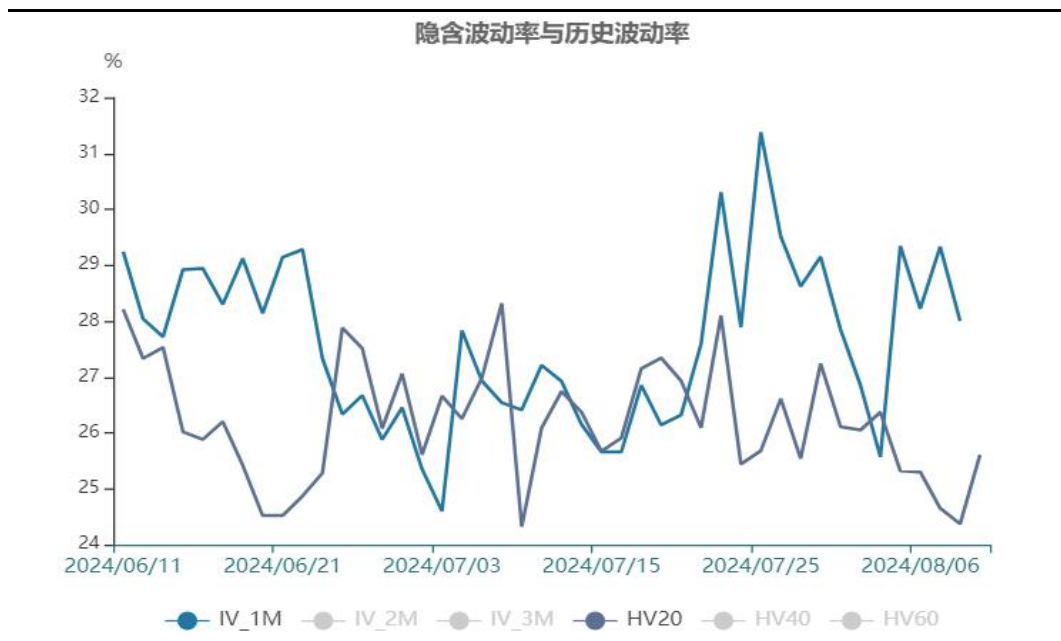


来源：wind 瑞达期货研究院

截至8月8日，日照港焦炭平仓价为1960元/吨，周环比下跌50元/吨；内蒙古焦煤出厂价为1680元/吨，周环比下跌50元/吨。

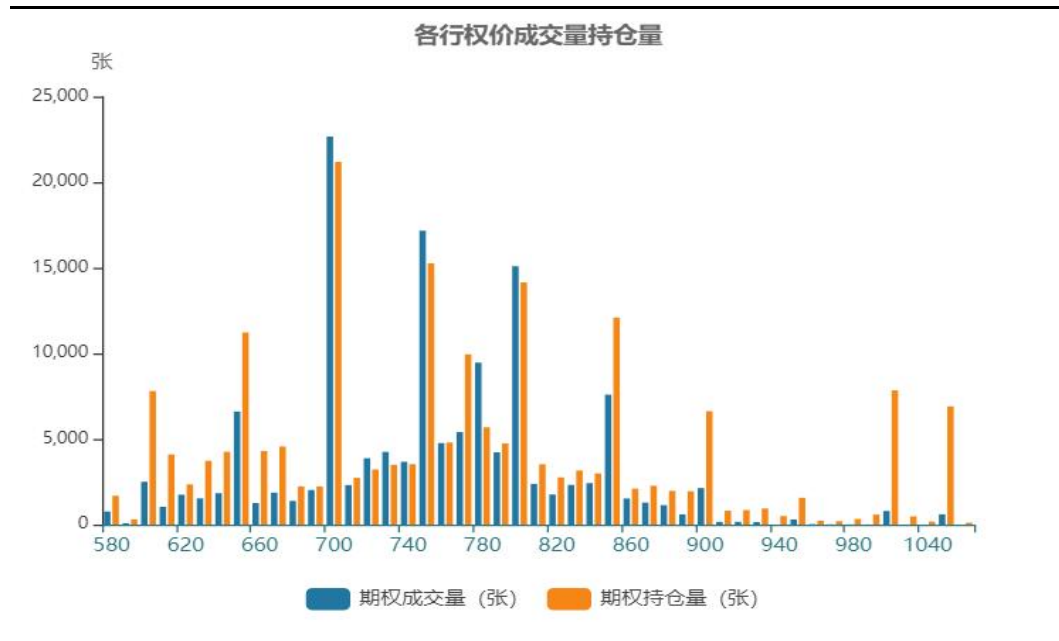
## 宏观扰动，波动率上升

图19、波动率



来源：wind 瑞达期货研究院

图20、期权成交量及持仓量



来源：wind 瑞达期货研究院

期权策略建议：大宗市场情绪偏空，供需双弱，操作上，2501合约关注720-770区间，场内建议可买入720附近看涨期权，卖出780价格以上的卖出看涨期权。



## 免责声明

本报告中的信息均来源于公开可获得资料，瑞达期货股份有限公司力求准确可靠，但对这些信息的准确性及完整性不做任何保证，据此投资，责任自负。本报告不构成个人投资建议，客户应考虑本报告中的任何意见或建议是否符合其特定状况。本报告版权仅为我公司所有，未经书面许可，任何机构和个人不得以任何形式翻版、复制和发布。如引用、刊发，需注明出处为瑞达期货股份有限公司研究院，且不得对本报告进行有悖原意的引用、删节和修改。

### 瑞达期货研究院简介

瑞达期货股份有限公司创建于1993年，目前在全国设立40多家分支机构，覆盖全国主要经济地区，是国内大型全牌照期货公司之一，是目前国内拥有分支机构多、运行规范、管理先进的专业期货经营机构。2012年12月完成股份制改制工作，并于2019年9月5日成功在深圳证券交易所挂牌上市，成为深交所期货第一股、是第二家登陆A股的期货上市公司。

研究院拥有完善的报告体系，除针对客户的个性化需要提供的投资报告和套利、套保操作方案外，还有晨会纪要、品种日评、周报、月报等策略分析报告。研究院现有特色产品有短信通、套利通、市场资金追踪、持仓分析系统、投顾策略、交易诊断系统、数据管理系统以及金尝发服务体系专供策略产品等。在创新业务方面，积极参与创新业务的前期产品研究，为创新业务培养大量专业人员，成为公司的信息数据中心、产品策略中心和人才储备中心。

瑞达期货研究院将继往开来，向更深更广的投资领域推进，为客户的期货投资奉上贴心、专业、高效的优质服务。