



M
A
R
K
E
T

R
E
S
E
A
R
C
H

R
E
P
O
R
T

市场研报



瑞达期货
RUIDA FUTURES



金尝发



瑞达期货研究院

化工组 纸浆期货周报 2020年6月12日

联系方式：研究院微信号



金融投资专业理财
JINRONGTOUZI ZHUANYELICAI



关注瑞达研究院微信公众号

Follow us on WeChat

纸浆

一、核心要点

1、周度数据

观察角度	名称	上一周	本周	涨跌
期货	收盘 (元/吨)	4466	4396	-70
	持仓 (手)	11.3 万	10.8 万	-5230
	前 20 名净持仓	32768	27696	净空减少 5072
现货	地区 (针叶浆)	-	-	-
	华东地区均价 (元/吨)	4350	4330	-20
	基差	-116	-66	+50
	国际报价 (银星) (美元/吨)	570	570	+0
	内外价差	312	325	+13
现货	阔叶浆 (元/吨)	3650	3550	-100

漂针阔价差	700	780	+80
-------	-----	-----	-----

2、多空因素分析

利多因素	利空因素
截止 6 月 11 日，上海期货交易所纸浆仓单报 95469 吨，较 4 日减少 4218 吨。	纸浆交割品现货价格下跌。
本周汇率浮动 7.06 上下，不利于纸浆进口。	Arauco 公布 6 月份新报盘，针叶浆银星下调 30 美元/吨到 570 美元/吨。
文化纸需求持续好转，教辅课本订单略有增加。	除文化纸外，其余纸企出货不畅，部分厂家原料库存高达 2-3 个月
南美洲疫情较为严重，纸厂宣布延期开放	

周度观点策略总结：

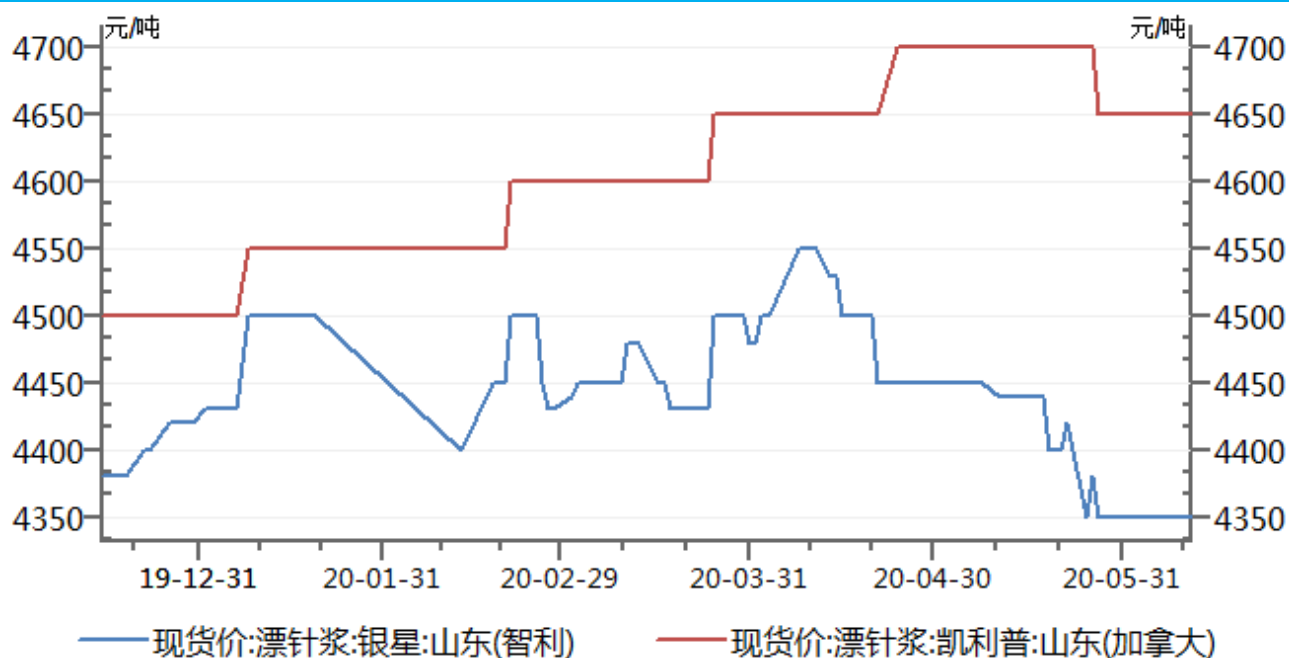
港口情况，六月上旬青岛港港内纸浆库存量约 56 万吨，常熟港内纸浆库存量约 74 万吨，高栏港内纸浆库存量约 11 万吨，三港合计较五月下旬增加 5 万吨。供应情况，高纬度针叶纸厂有复工预期，但南美洲疫情较为严重，纸厂宣布延期开放。外盘情况，Arauco 公布 6 月份新报盘，针叶浆银星下调 30 美元/吨到 570 美元/吨，实际成交价实单实谈，略低于报盘价。下游情况，除文化纸外，其余纸企出货不畅，部分厂家原料库存高达 2-3 个月。需求方面，文化纸需求持续好转，教辅课本订单略有增加；生活纸厂采取降产保价的措施，需求量缩紧。汇率方面，周内汇率在 7.06 波动，打压贸易商进口积极性。港口库存向生产商转移，但终端需求仍显不足，纸企及经销商库存持续累积，底价稳步去库。疫情导致南美阔叶浆厂停机期限加长，近期可等待海外供应缩紧利好，底部建仓短多。

操作上，下方测试 4370 支撑，上方关注 4500 附近压力，短期建议 4370-4400 之间底部谨慎多单，目标 4470。

二、周度市场数据

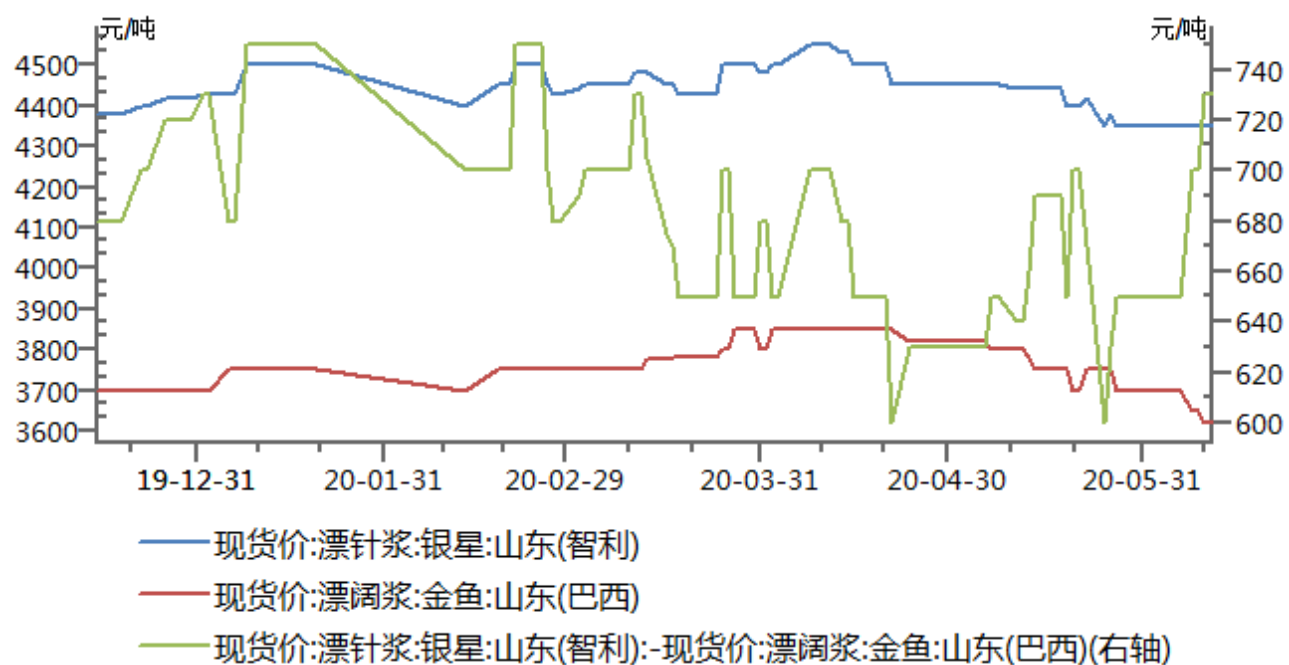
1. 国内纸浆价格

图 1：山东漂针木浆价格



数据来源：瑞达研究院 WIND

图 2：漂针木浆与漂阔木浆价格

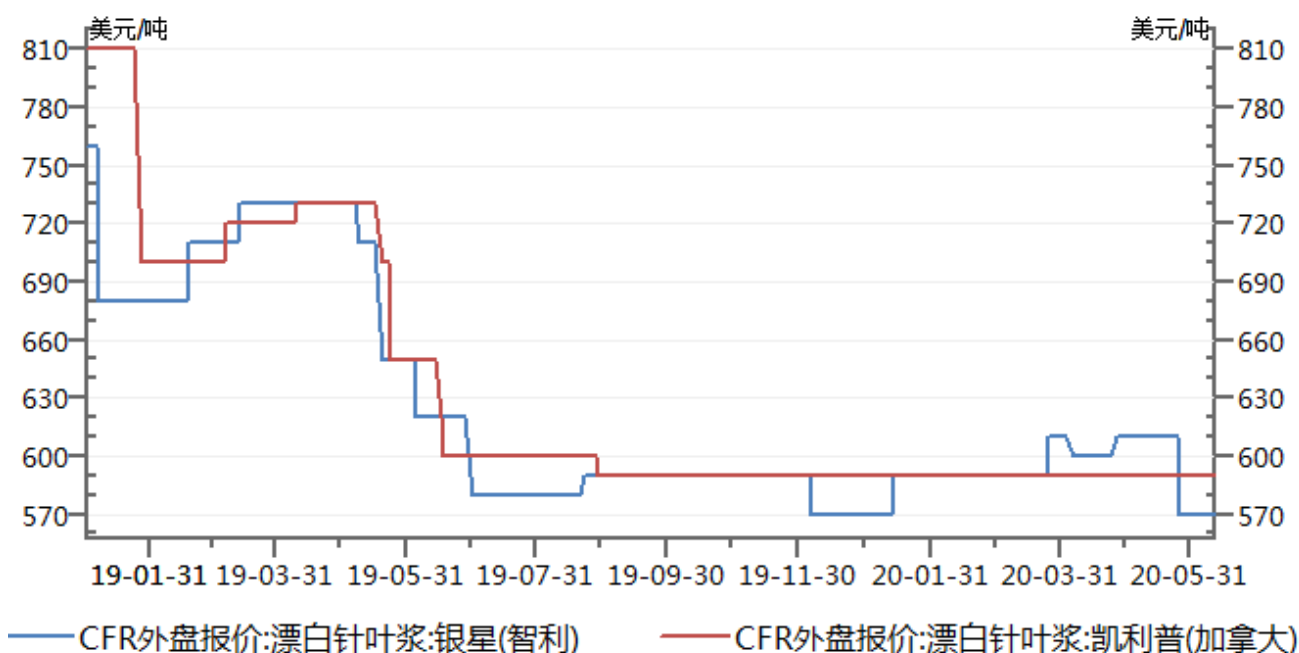


数据来源：瑞达研究院 WIND

截止 6 月 12 日，银星 4330-4500 元/吨，北木 4800-5000 元/吨，金鱼报 3580 元/吨。

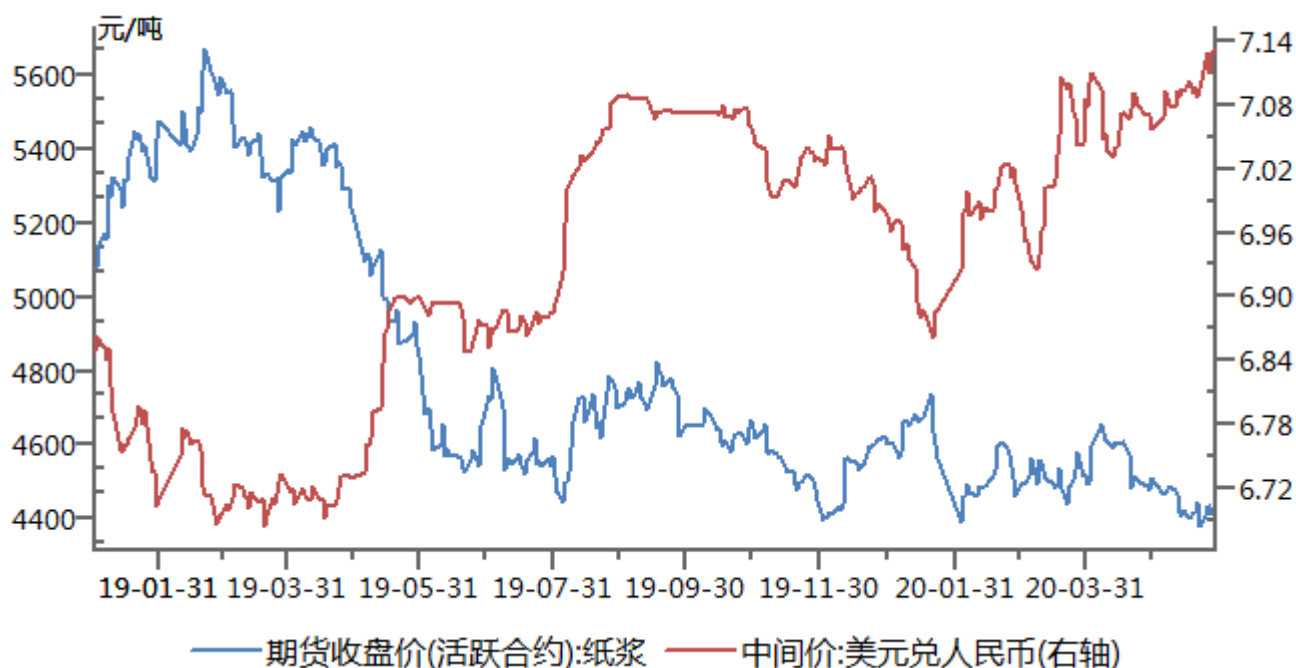
2. 国际纸浆价格

图 3：国际纸浆价格



数据来源：瑞达研究院 WIND

图 4：纸浆期价与人民币汇率

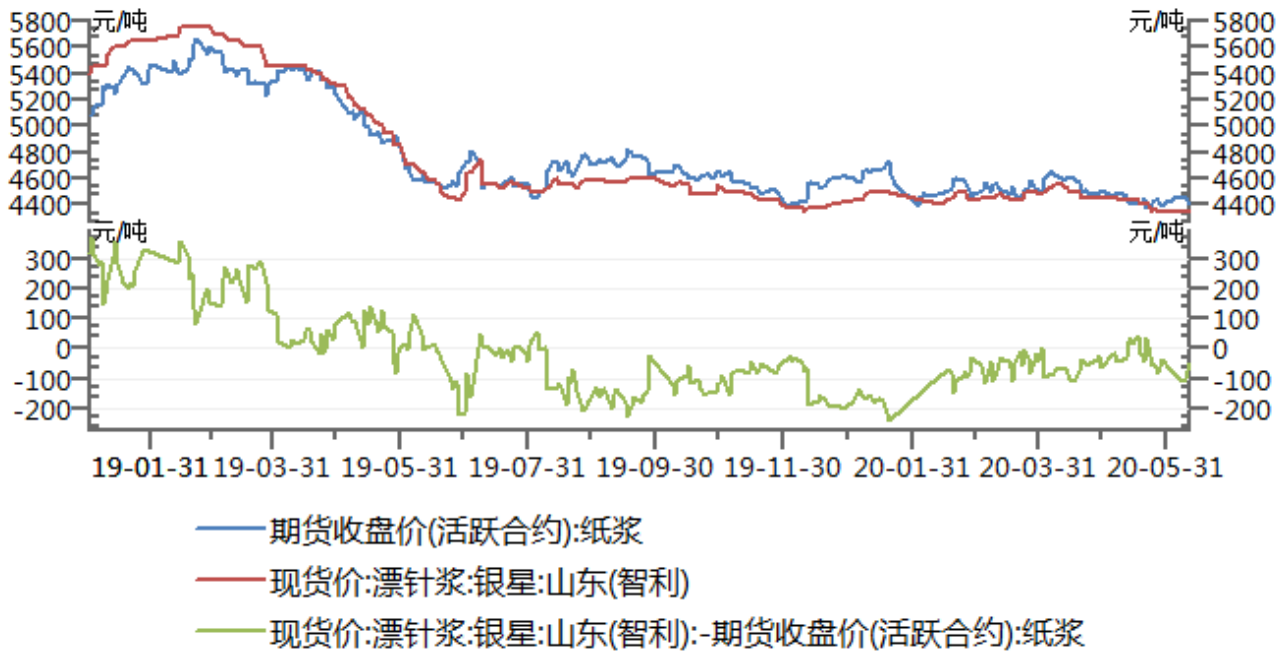


数据来源：瑞达研究院 WIND

Arauco 公布 6 月份新报盘，针叶浆银星下调 30 美元/吨到 570 美元/吨，本色浆金星下调 10 美元/吨到 580 美元/吨，阔叶浆明星报平 475 美元/吨；人民币汇率走高，对纸浆进口产生一定不利影响。

3. 上海纸浆期现走势

图 5：上海纸浆期货价与纸浆现货走势



数据来源：瑞达研究院 上海期货交易所

截止 6 月 11 日，纸浆基差-70，较 4 日走强 34 点。

4. 上海纸浆跨期价差

图 6：上海纸浆 2009-2101 合约价差

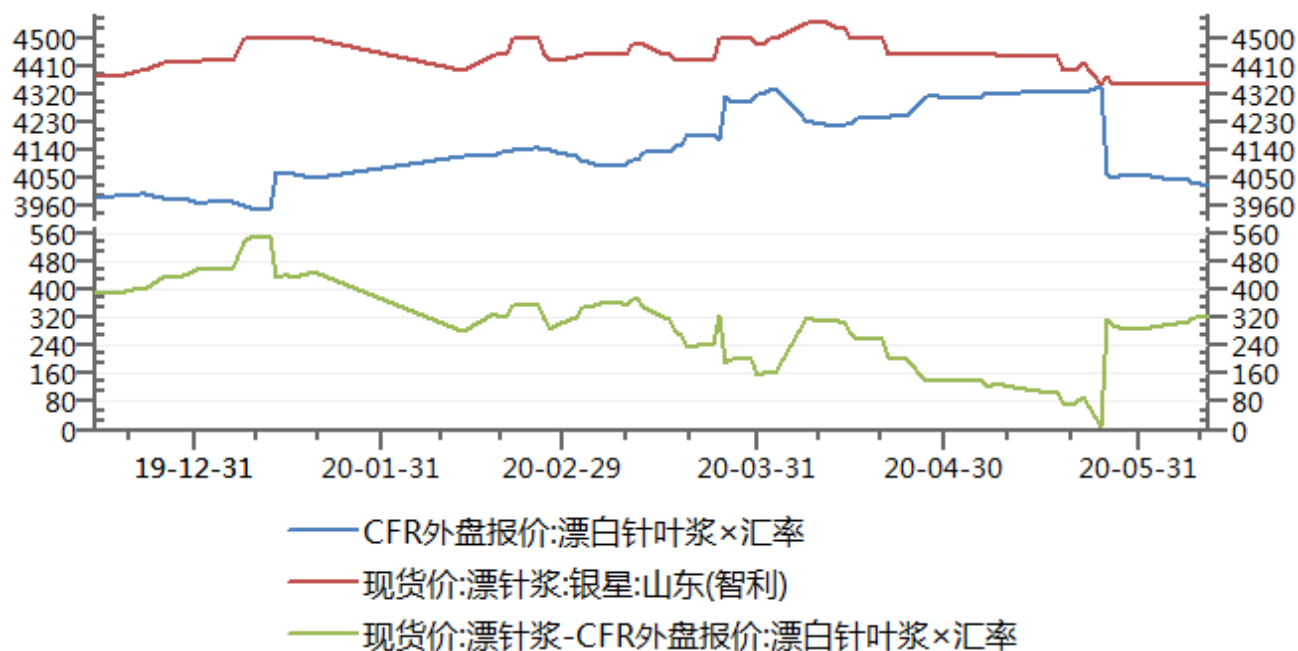


数据来源：瑞达研究院 上海期货交易所

跨期价差围绕-120 一线波动，暂无套利机会。

5. 纸浆内外盘价差

图 7：银星纸浆内外盘价差

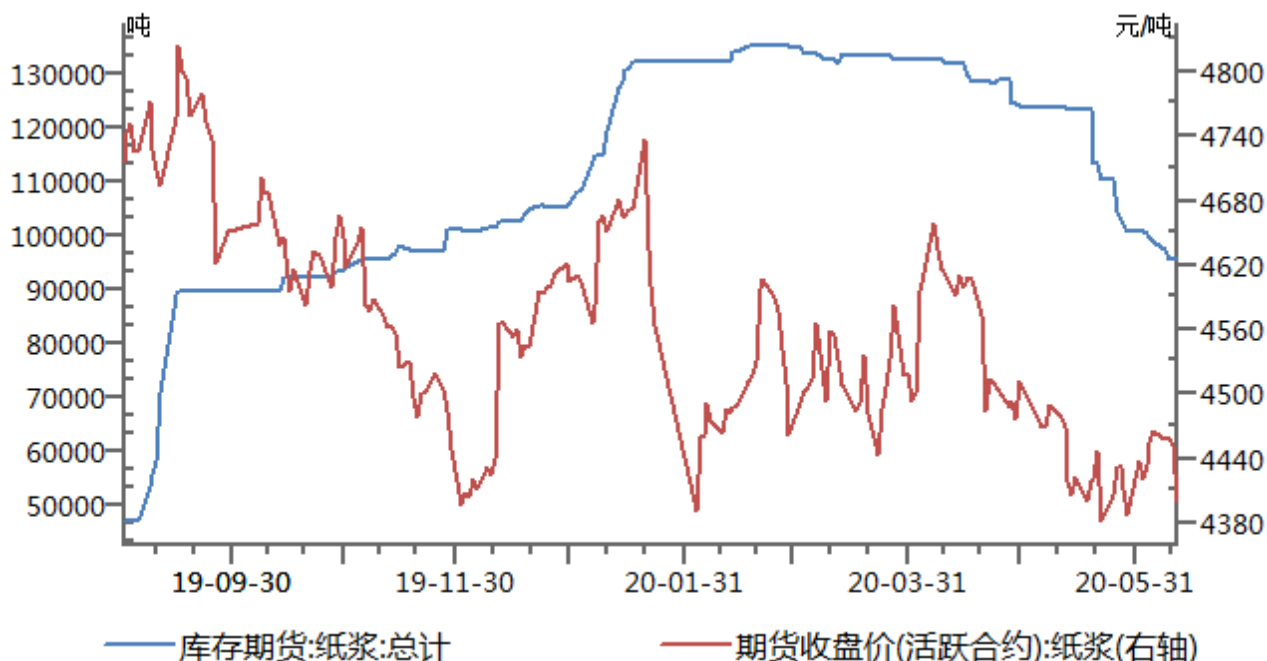


数据来源：瑞达研究院 WIND

外盘价格下跌，内外盘价差扩大至 325 元/吨。

6. 上期所仓单

图 8：上海纸浆仓单

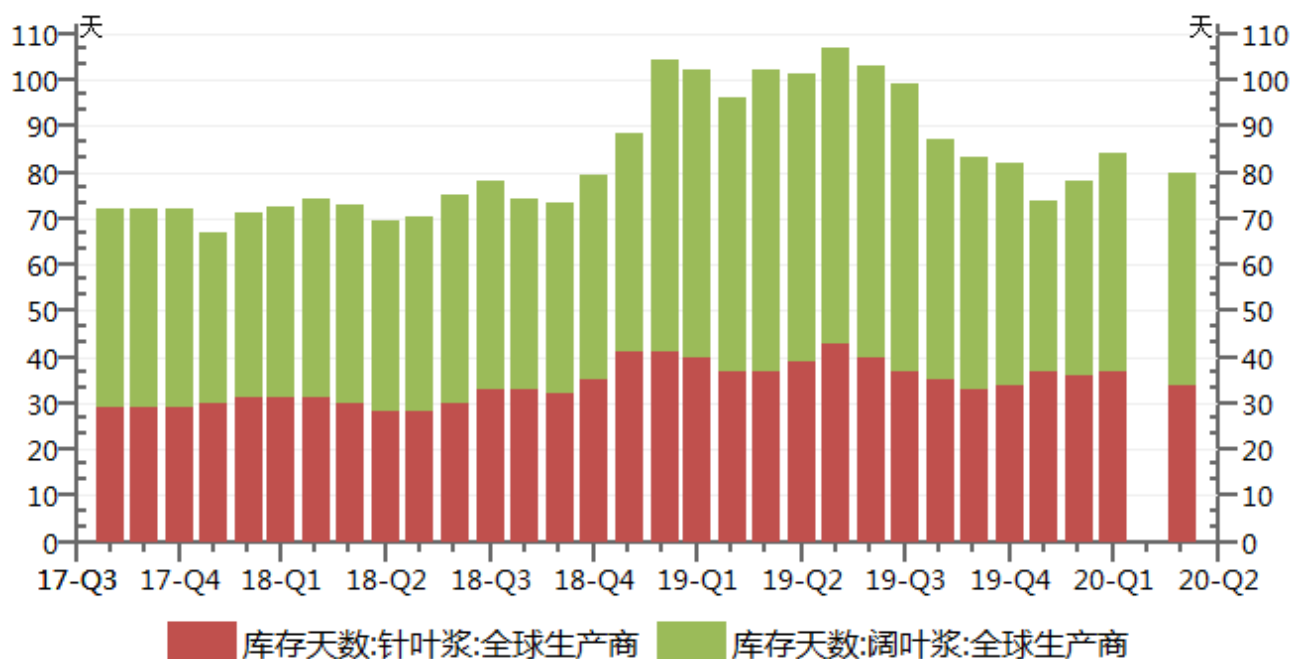


数据来源：瑞达研究院 WIND

截止 6 月 11 日，上海期货交易所纸浆仓单报 95469 吨，较 4 日减少 4218 吨。

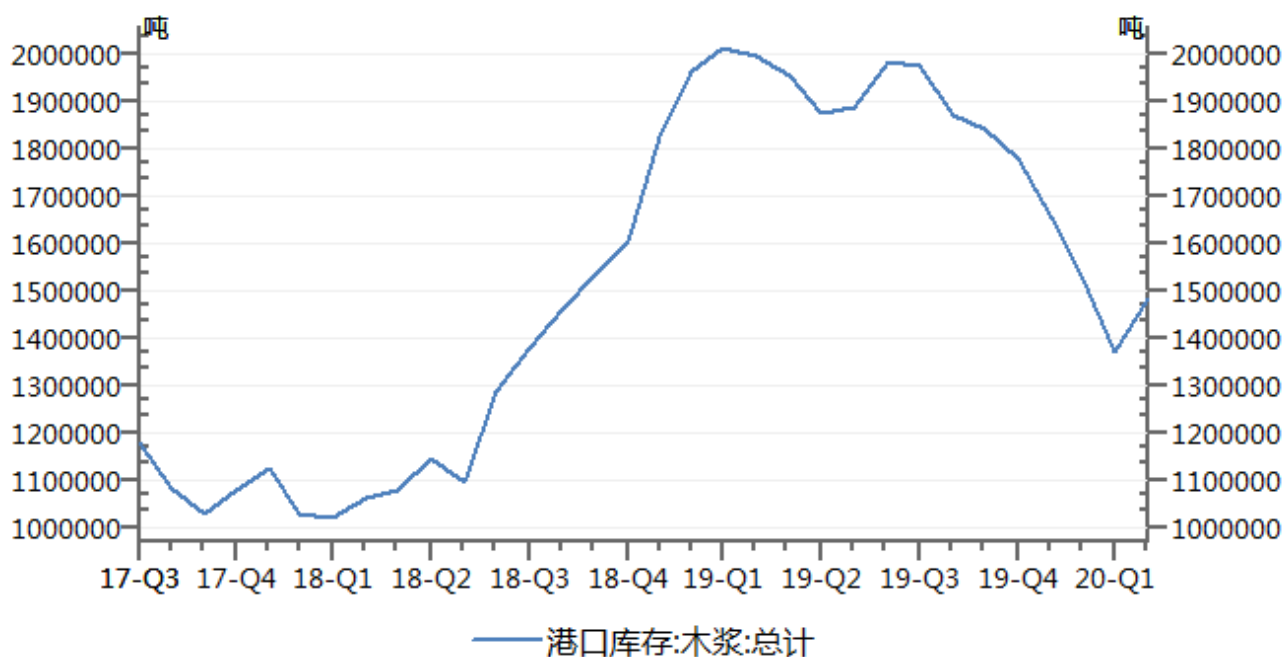
7. 全球木浆库存

图 9：全球生产商木浆库存天数



数据来源：瑞达研究院 WIND

图 10：欧洲木浆港口库存



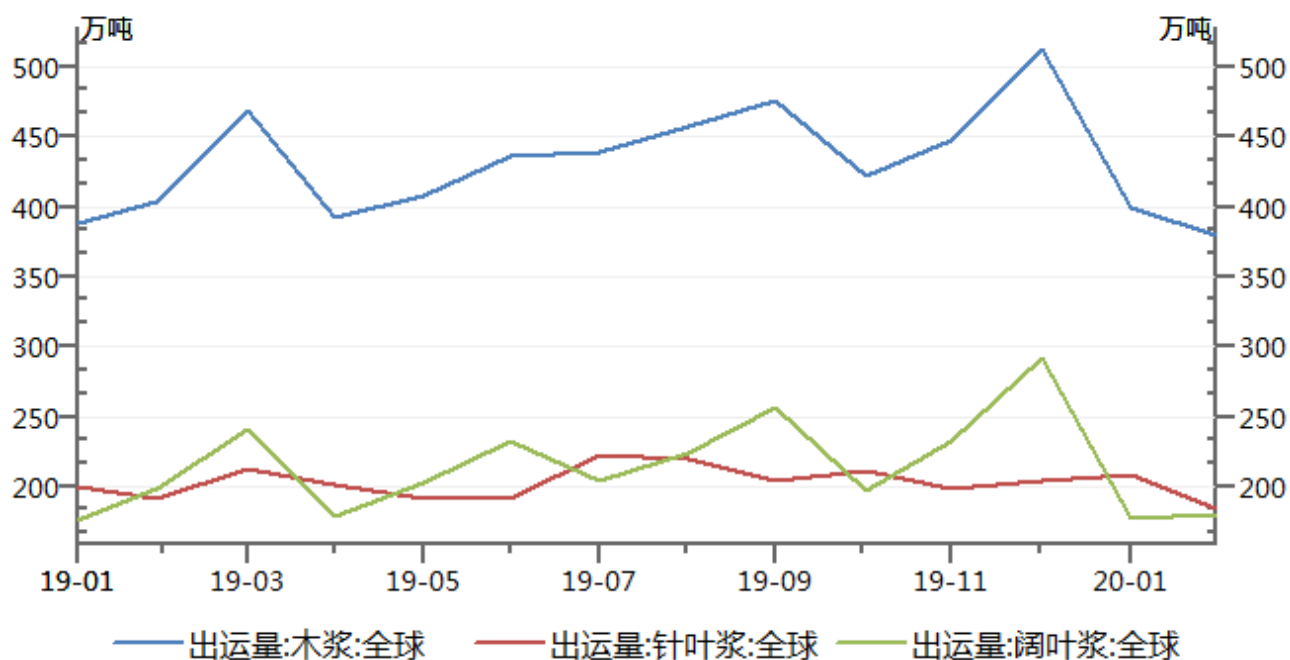
数据来源：瑞达研究院 WIND

图 9：生产量缩减，全球生产商库存天数整体下降。

图 10：据 Europulp 数据显示，2020 年 4 月份欧洲港口纸浆月末库存量环比上升 8.47%，同比下滑 25.65%。

8. 全球木浆出运量

图 11：针叶与阔叶木浆出运量

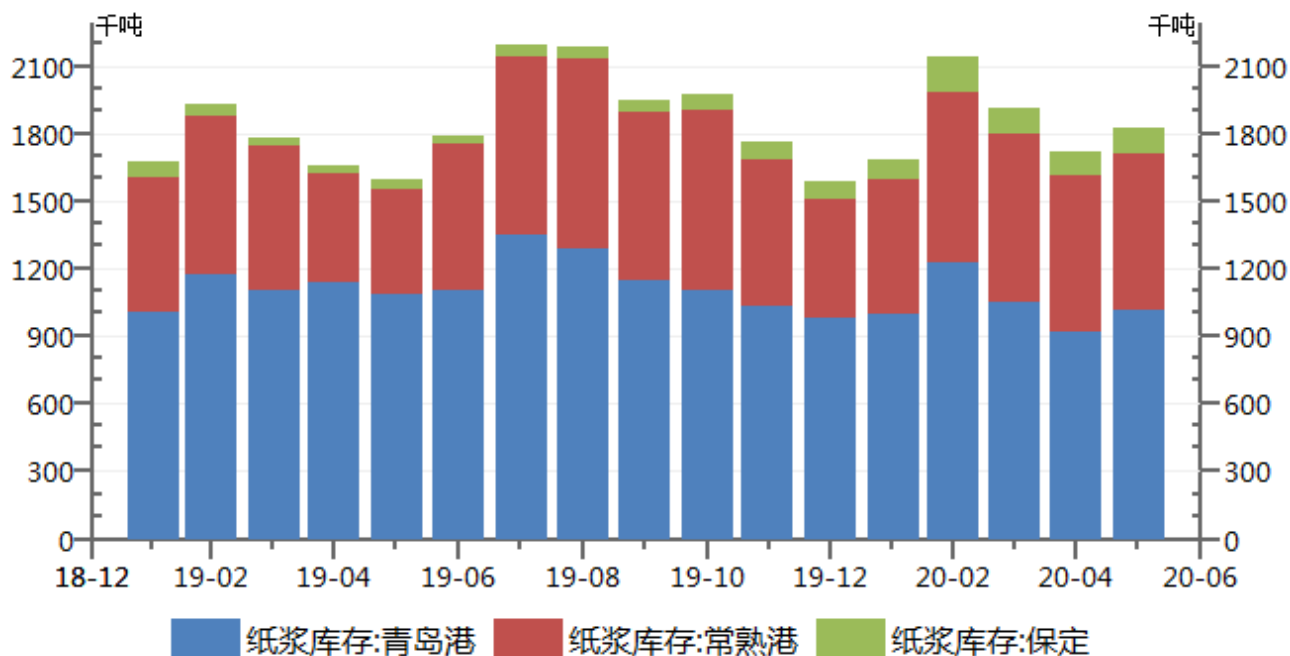


数据来源：瑞达研究院 WIND

疫情导致需求不振，木浆出运量下行。

9. 国内港口库存

10. 图 12：国内三大主港库存统计

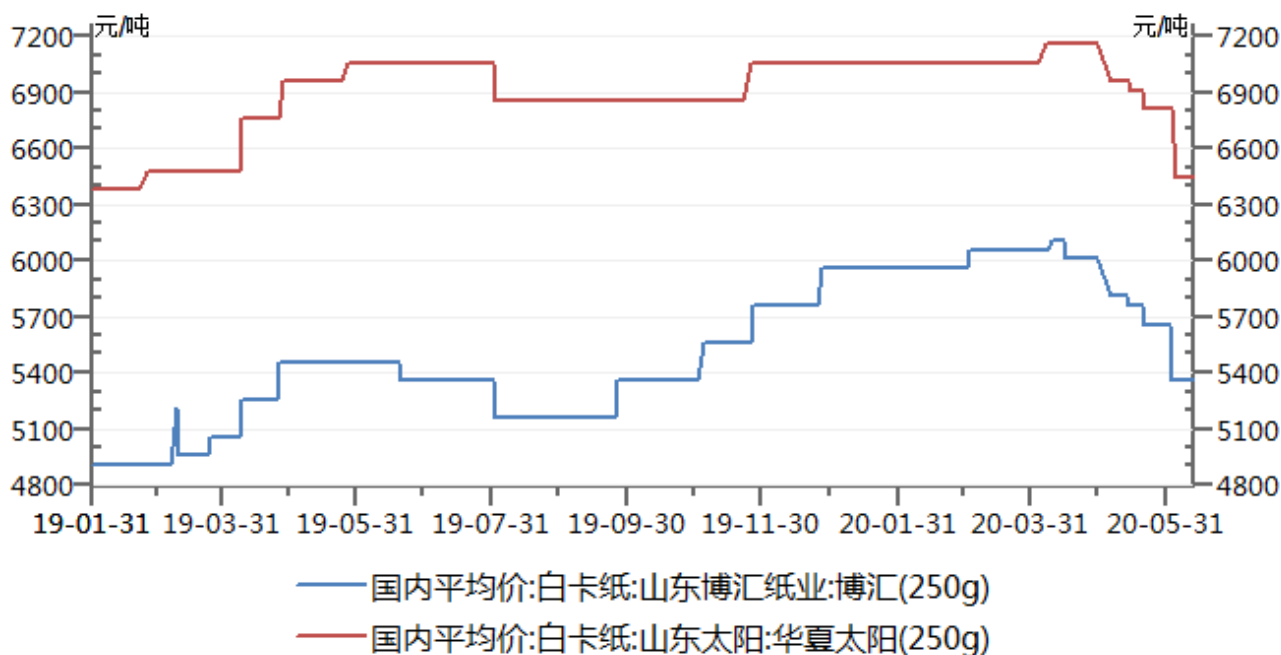


数据来源：瑞达研究院 WIND

四月纸浆港口库存周期性回落，现有小幅回复。

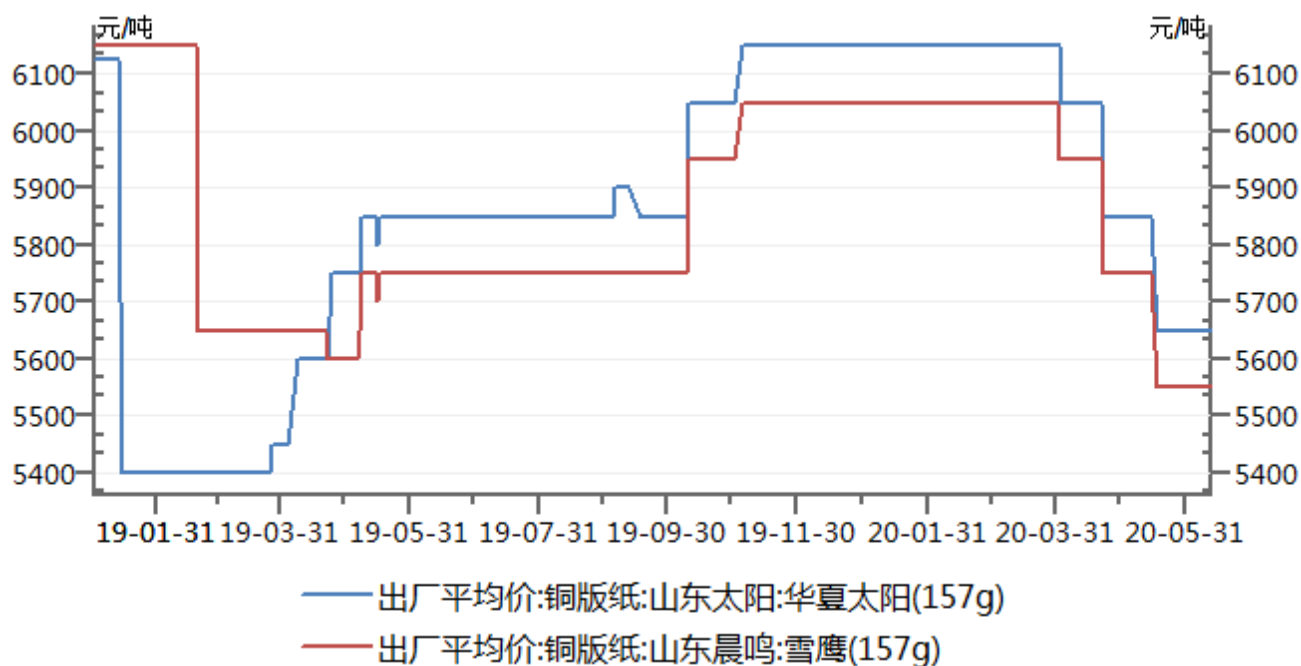
11. 下游状况

图 13: 白卡纸国内出厂价



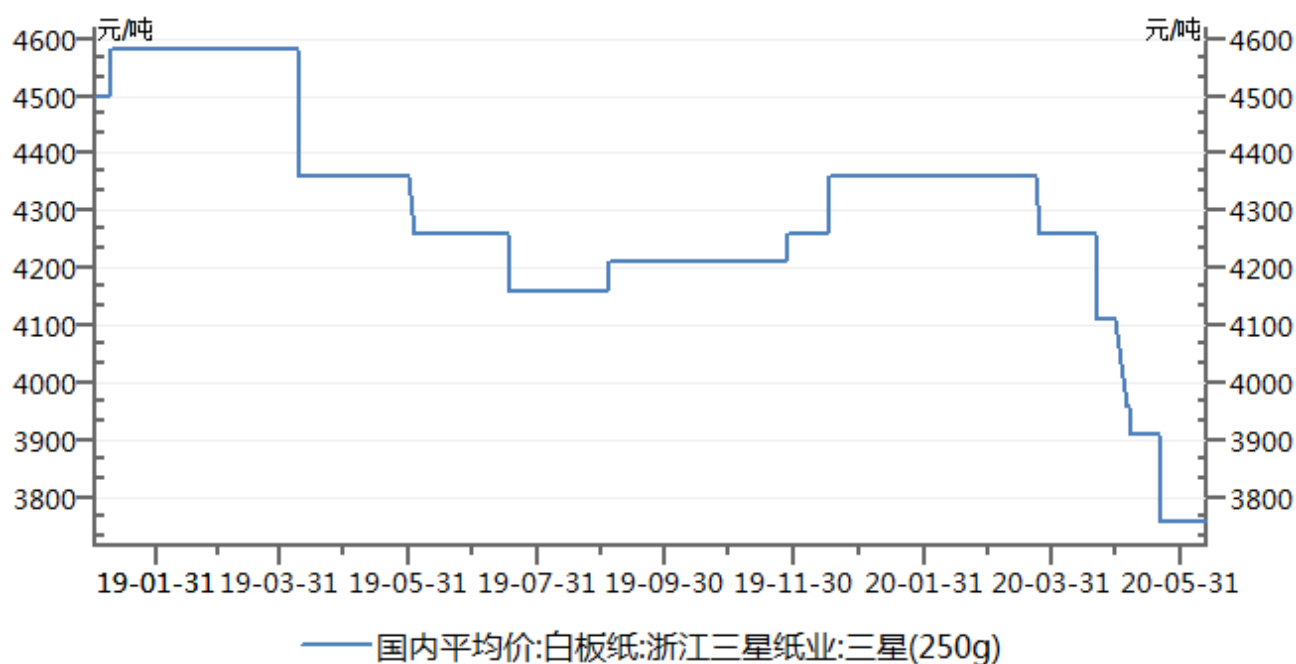
数据来源: 瑞达研究院 WIND

图 14: 铜版纸国内出厂价



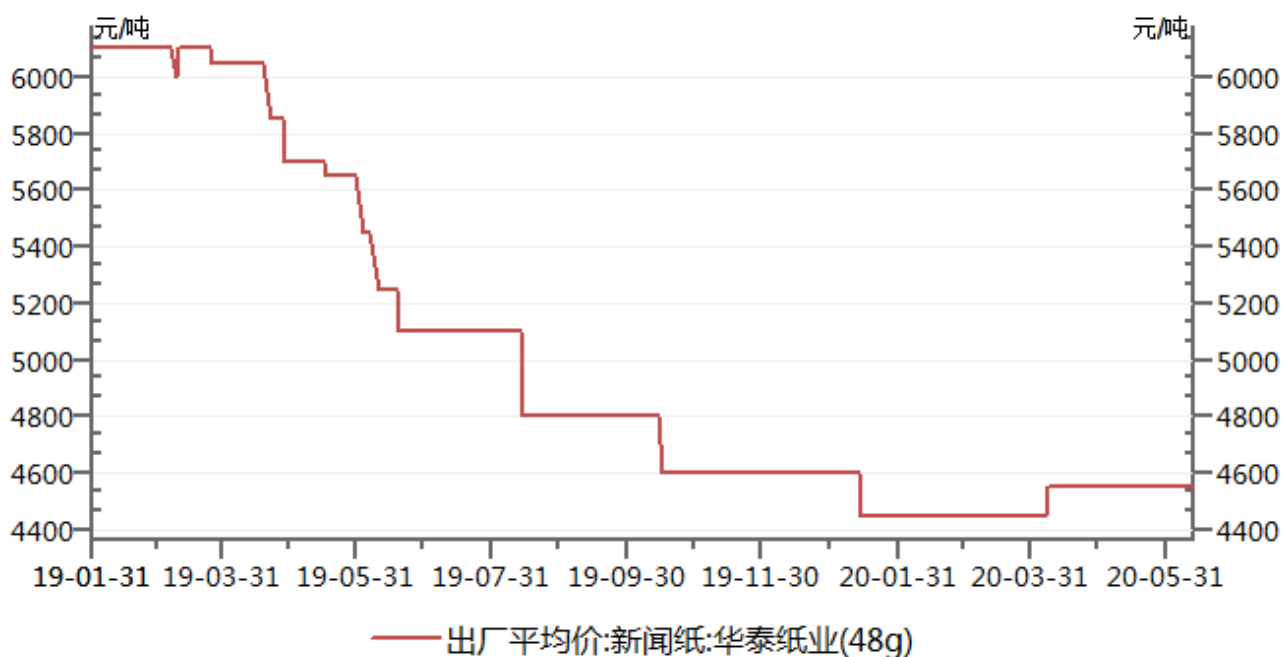
数据来源: 瑞达研究院 WIND

图 15: 白板纸国内出厂价



数据来源: 瑞达研究院 WIND

图 16: 新闻纸国内出厂价



数据来源: 瑞达研究院 WIND

需求恢复较为缓慢, 纸企库存较高, 成品纸价格维持低位运行。

免责声明

本报告中的信息均来源于公开可获得资料，瑞达期货股份有限公司力求准确可靠，但对这些信息的准确性及完整性不做任何保证，据此投资，责任自负。本报告不构成个人投资建议，客户应考虑本报告中的任何意见或建议是否符合其特定状况。本报告版权仅为我公司所有，未经书面许可，任何机构和个人不得以任何形式翻版、复制和发布。如引用、刊发，需注明出处为瑞达期货股份有限公司研究院，且不得对本报告进行有悖原意的引用、删节和修改。