

# 「2023.10.28」

## 集运指数（欧线）期货周报

作者：柳瑜萍

期货投资咨询证号：Z0012251

联系电话：0595-86778969

关注我们获取  
更多资讯



业务咨询  
添加客服



## 目录



### 1、行情回顾



### 2、消息回顾与分析



### 3、图表分析



### 4、行情展望与策略

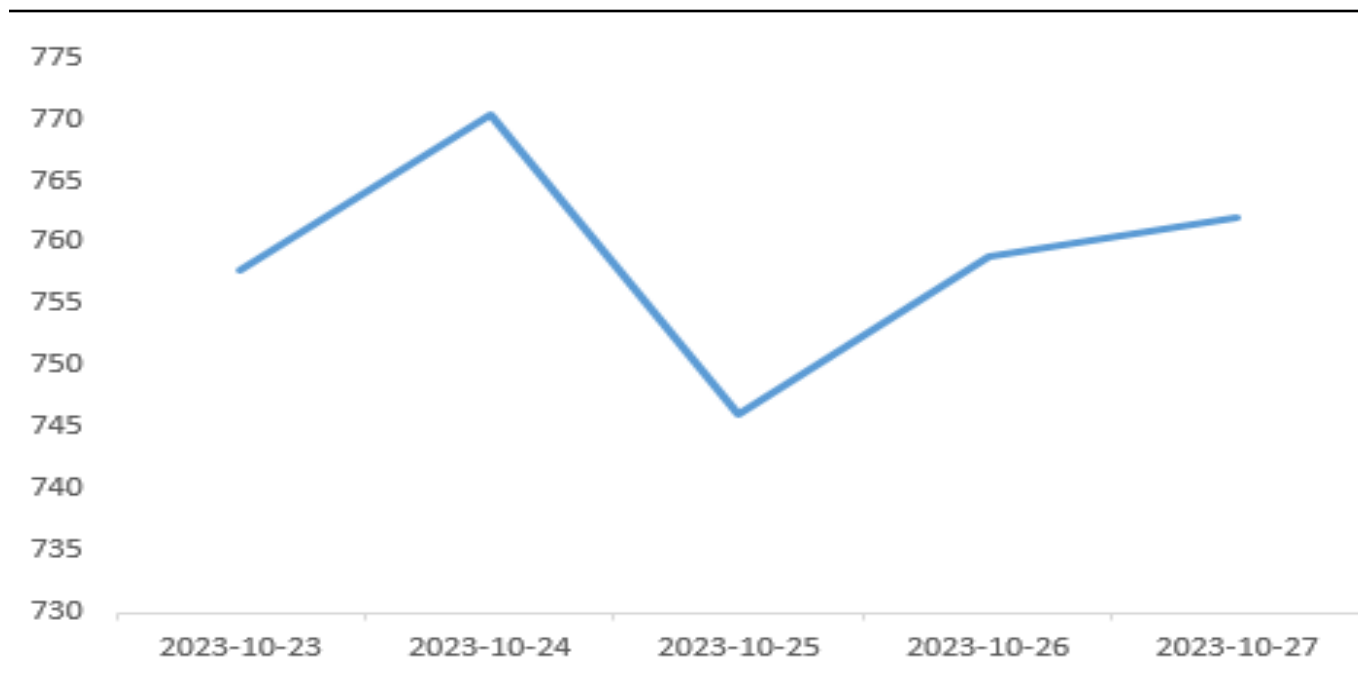
本周集运指数（欧线）期货震荡上行，多空博弈加剧，EC2404周涨2.1%，其余合约均有不同幅度回升。巴以冲突缓和，对外贸运输影响边际减弱。最新SCFIS欧线结算运价指数为597.17点，较上周下降3.23点，环比回落0.5%，降幅迅速收窄，在短期内带动运价触底反弹。欧洲央行暂停加息，加息周期或已结束，但此前连续加息带来的副作用不断影响，此外，2021年新船订单于进入集中交付期，部分班轮公司或将调整运力维持运价，运力部署因巴拿马运河问题也将更多投放在欧线上，未来9个月内欧线集运市场运力过剩的格局确定性较高，市场对航运市场的预估总体较为悲观，中长线来看集运运价仍偏弱。反观美国，若四季度的支出持续增长，可能会增加在年底时进一步加紧货币政策的可能性，届时将进一步有利于美线改善，预计美线市场依旧强于欧线。从汇率来看，美联储加息过程已进入尾声，年底人民币贬值压力大概率趋于缓解，而人民币的相对升值，将会对我国出口产生一定负面影响，进而减少对集装箱运价的支撑。

总的来看，当前全球集运市场仍处于供需缺口大、供需严重失衡的状态，尤其是欧线的运力供给宽松格局难改，市场预测集运市场会因为供需失衡承压，需求侧的改善则需关注海外通胀控制。操作上，建议投资者谨慎观望，注意操作节奏及风险控制。

# 一、行情回顾

期货	合约名称	周涨跌幅 (%)	周涨跌	收盘价
	EC2404	2.10	15.70	762.10
	EC2406	1.75	13.50	786.00
	EC2408	1.44	12.30	866.90
	EC2410	1.36	10.80	805.50
	EC2412	1.17	9.60	828.50
现货	指数名称			收盘价
	SCFIS	-0.50	-3.23	597.17

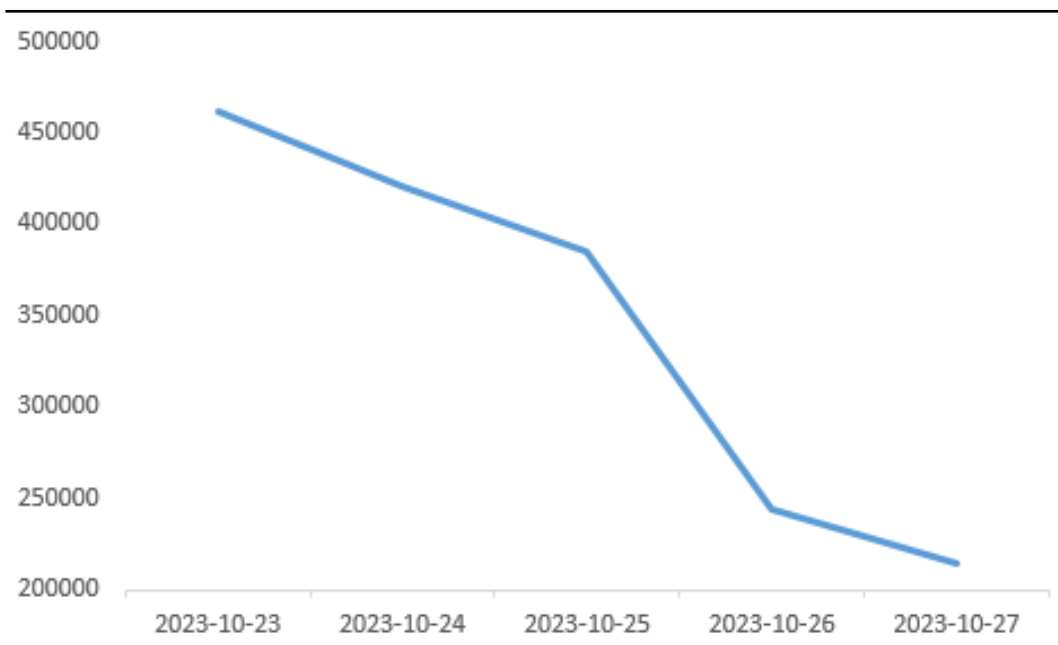
图1、EC2404收盘价



来源：wind 瑞达期货研究院

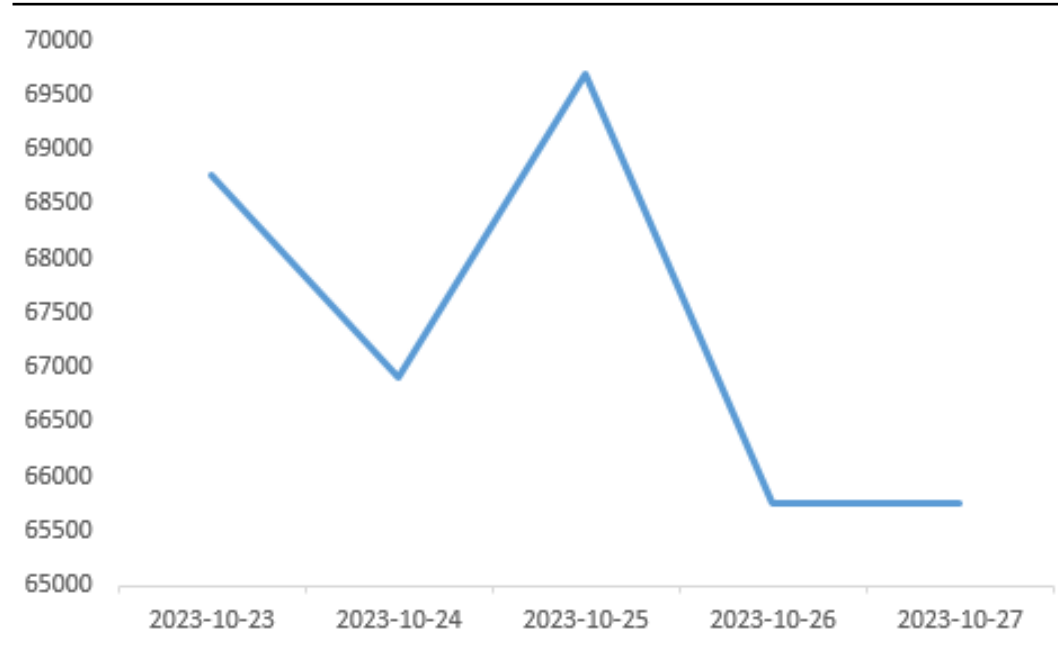
本周集运指数（欧线）期货主力合约震荡运行。

图2、主力合约成交量



来源: wind 瑞达期货研究院

图3、主力合约持仓量



来源: wind 瑞达期货研究院

本周EC2404合约成交量及持仓量均有所下降，交易转冷。

## 二、消息回顾与分析

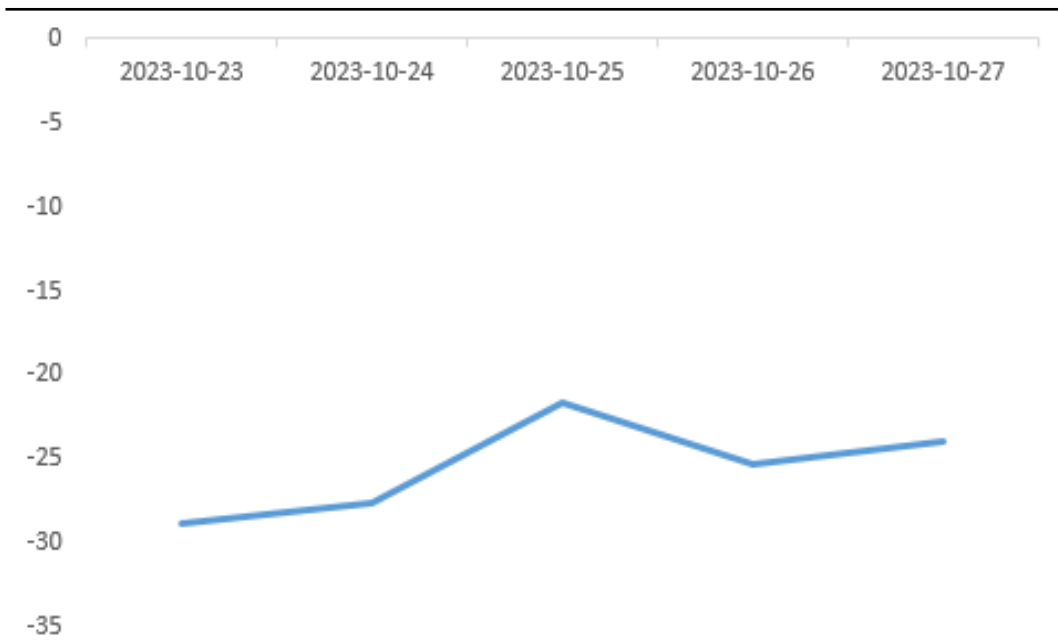


# 消息回顾与分析

消 息	影 响
<p>上海国际能源交易中心发布关于调整集运指数（欧线）相关合约交易限额、调整集运指数（欧线）期货相关合约交易手续费的通知，根据有关规定，经研究决定，自2023年10月26日交易起，非期货公司会员、境外特殊非经纪参与者、客户在集运指数（欧线）EC2404合约日内开仓交易的最大数量为500手。实际控制关系账户组日内开仓交易的最大数量按照单个客户执行。套期保值交易和做市交易的开仓数量不受此限制。集运指数（欧线）期货EC2404合约交易手续费调整为成交金额的万分之二。</p>	中性偏空
<p>全球最大货代财报出炉：三季度盈利暴跌53%！今天（25日），全球第一大海运货代、国际物流巨头德迅（Kuehne + Nagel）公布了其今年第三季度财报业绩！财报显示，第三季度，德迅收入为6.88亿瑞士法郎（约6.79亿美元），同比下降53%；截至2023年9月底，集装箱吞吐量为320万TEU。在整体市场持续下滑的情况下，Kuehne+Nagel SeaLogistics在2023年第三季度录得小幅增长，并在9月份有所加强。市场份额的增长主要来自亚欧和跨太平洋航线。</p>	偏空
<p>THE联盟宣布暂停这两条知名欧洲和美东航线！昨天（24日），THE联盟表示，“考虑到目前的市场形势”，其亚洲-北欧FE5航线和亚洲-美国东海岸EC4航线从第46周起暂停，直至另行通知。THE联盟还表示，将调整现有的亚洲-美东EC1、EC2、EC5航线以及亚洲-北欧FE3和FE4航线，以确保服务覆盖范围。</p>	偏空
<p>欧洲央行暂停加息，加息周期或已结束。欧洲央行将主要再融资利率、存款机制利率、边际贷款利率分别维持在4.5%、4%及4.75%不变，为2022年7月以来首次停止加息。此前，欧洲央行已经连续十次加息，总计加息450个基点。</p>	中性偏多

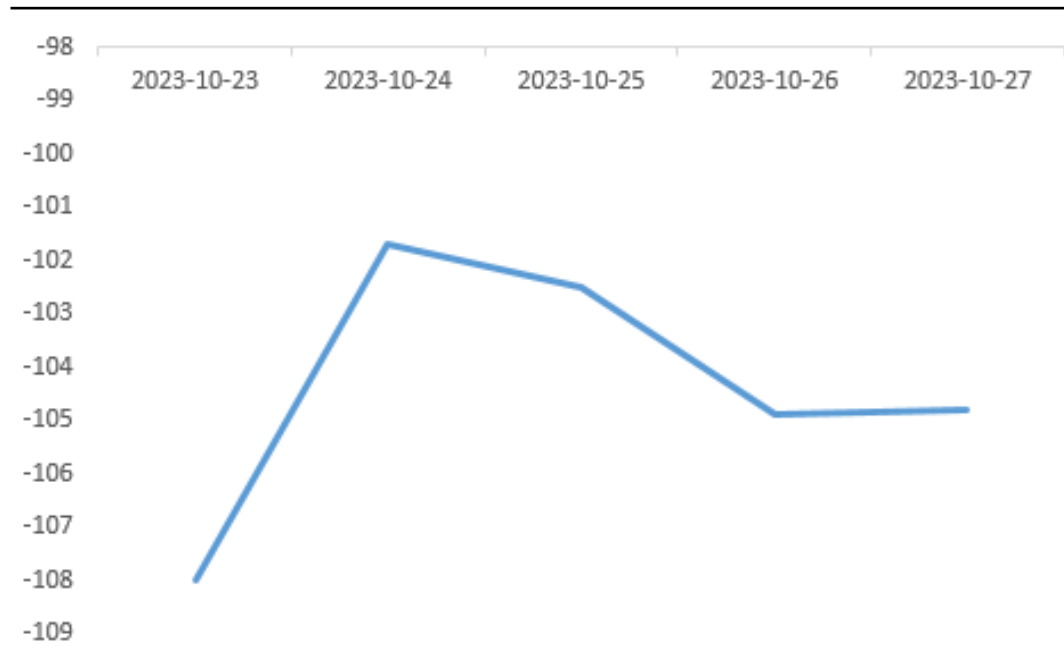
## 三、周度市场数据

图4、EC2304-EC2406价差变化



来源: wind 瑞达期货研究院

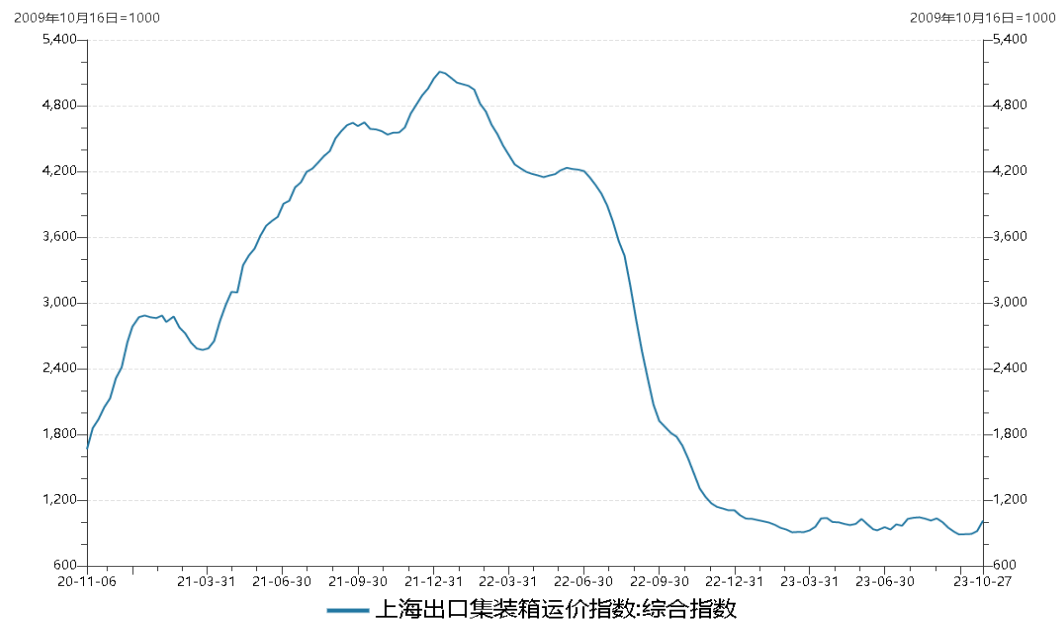
图5、EC2404-EC2408价差变化



来源: wind 瑞达期货研究院

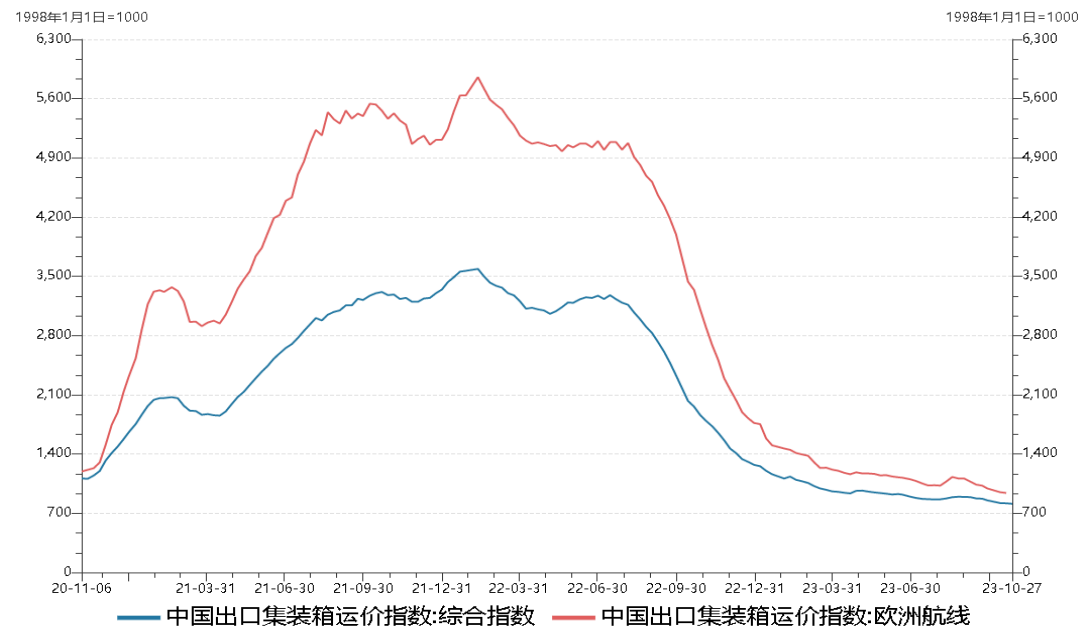
本周EC2404与EC2406、EC2408合约价差小幅收窄。

图6、上海出口集装箱运价指数



来源: wind 瑞达期货研究院

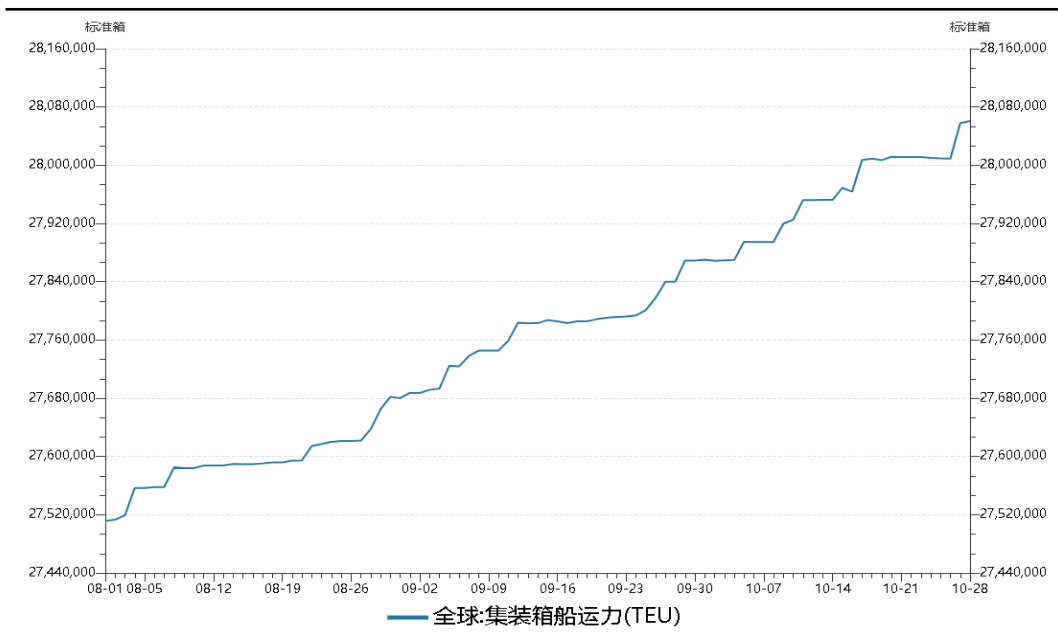
图7、中国出口集装箱运价综合指数及欧线指数



来源: wind 瑞达期货研究院

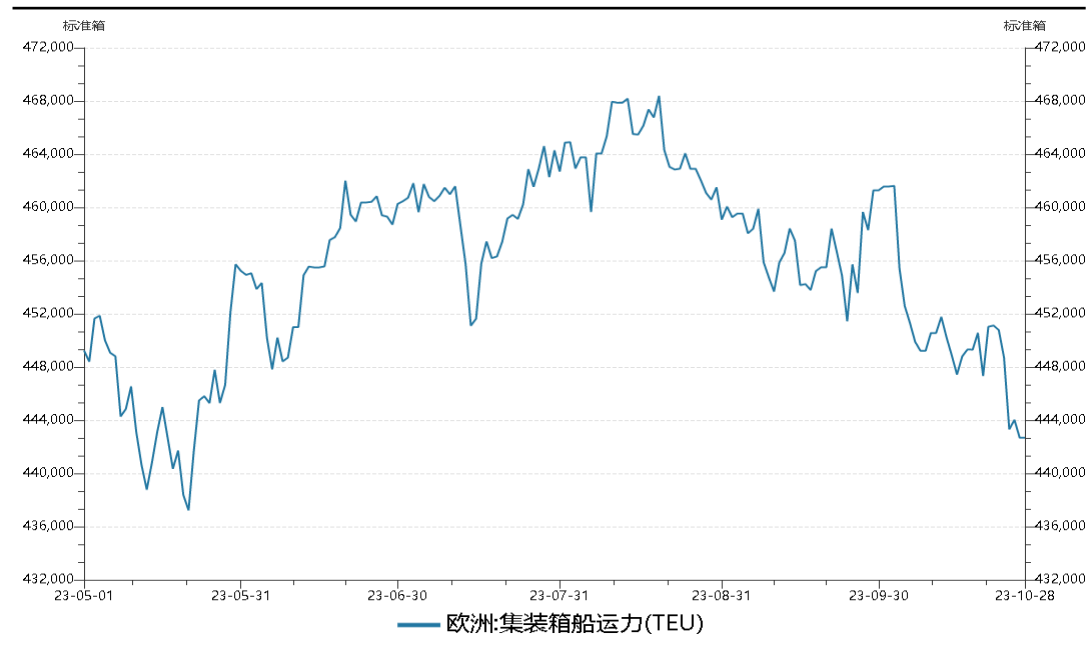
本周出口集装箱运价指数低位运行。

图8、全球集装箱船运力



来源: wind 瑞达期货研究院

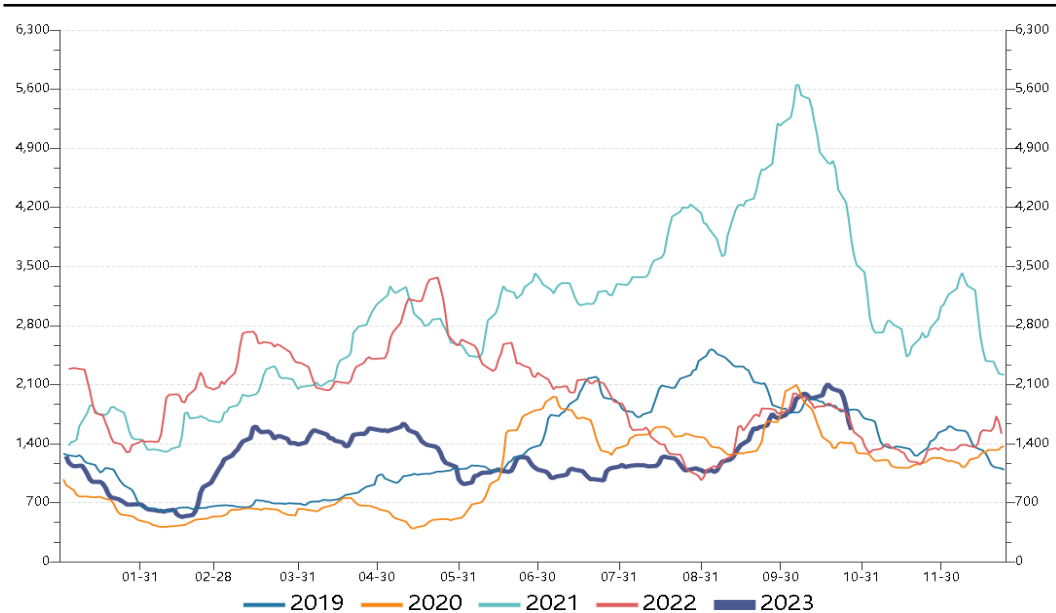
图9、欧洲集装箱运力



来源: wind 瑞达期货研究院

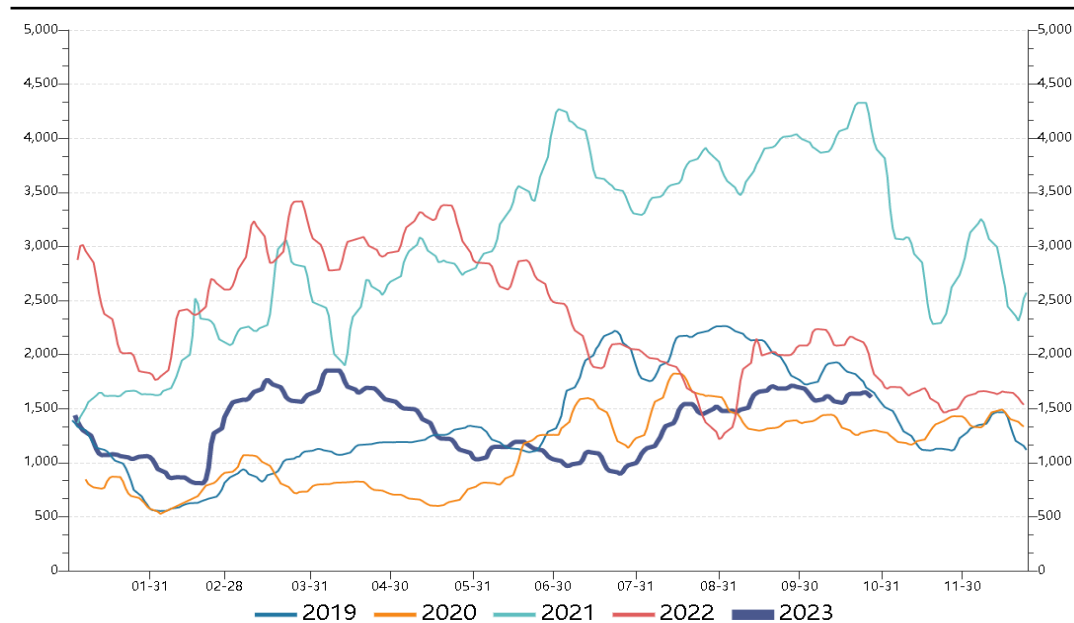
未来9个月内全球集运市场运力过剩的格局确定性比较高，欧洲市场整体震荡。

图10、波罗的海干散货指数



来源：wind 瑞达期货研究院

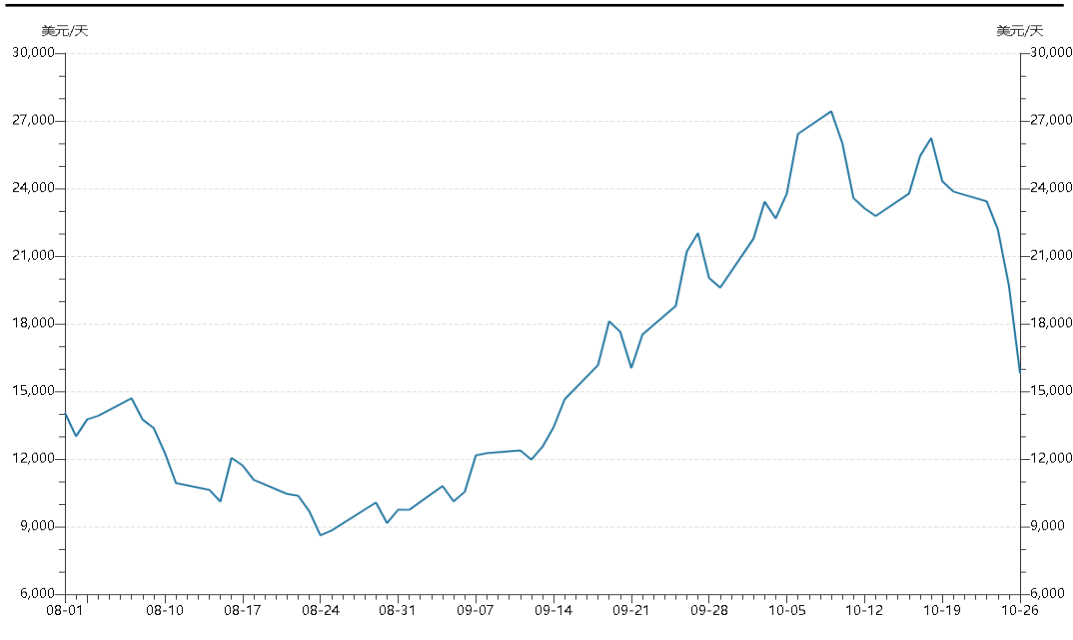
图11、巴拿马型运费指数



来源：wind 瑞达期货研究院

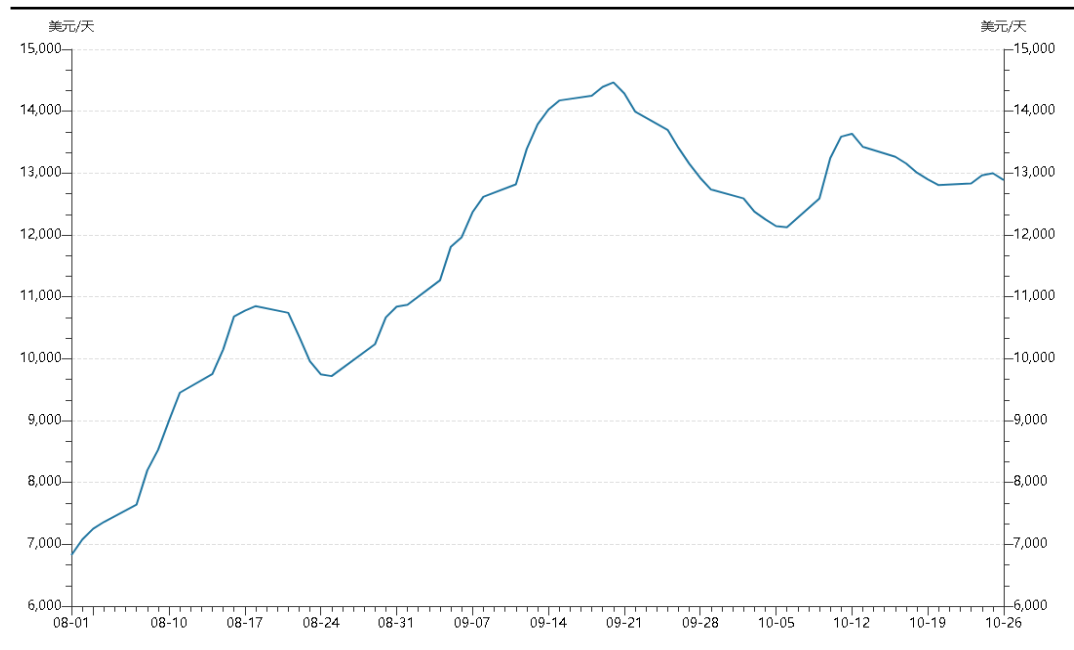
本周BDI及BPI总体呈低位震荡态势，船运市场承压。

图12、平均租船价格:好望角型船



来源: wind 瑞达期货研究院

图13、平均租船价格:巴拿马型船



来源: wind 瑞达期货研究院

本周平均租船价格有所回落。

图14、人民币兑美元中间价



来源: wind 瑞达期货研究院

人民币兑美元中间价持稳。

人民币兑美元离岸和在岸价差维稳阔。

图15、人民币兑美元（离岸-在岸）价差



来源: wind 瑞达期货研究院。



## 四、行情展望与策略

**周度观点：**本周集运指数（欧线）期货震荡上行，多空博弈加剧，EC2404周涨2.1%，其余合约均有不同幅度回升。巴以冲突缓和，对外贸运输影响边际减弱。最新SCFIS欧线结算运价指数为597.17点，较上周下降3.23点，环比回落0.5%，降幅迅速收窄，在短期内带动运价触底反弹。欧洲央行暂停加息，加息周期或已结束，但此前连续加息带来的副作用不断影响，此外，2021年新船订单于进入集中交付期，部分班轮公司或将调整运力维持运价，运力部署因巴拿马运河问题也将更多投放在欧线上，未来9个月内欧线集运市场运力过剩的格局确定性较高，市场对航运市场的预估总体较为悲观，中长线来看集运运价仍偏弱。反观美国，若四季度的支出持续增长，可能会增加在年底时进一步加紧货币政策的可能性，届时将进一步有利于美线改善，预计美线市场依旧强于欧线。从汇率来看，美联储加息过程已进入尾声，年底人民币贬值压力大概率趋于缓解，而人民币的相对升值，将会对我国出口产生一定负面影响，进而减少对集装箱运价的支撑。

总的来看，当前全球集运市场仍处于供需缺口大、供需严重失衡的状态，尤其是欧线的运力供给宽松格局难改，市场预测集运市场会因为供需失衡承压，需求侧的改善则需关注海外通胀控制。操作上，建议投资者谨慎观望，注意操作节奏及风险控制。

## 免责声明

本报告中的信息均来源于公开可获得资料，瑞达期货股份有限公司力求准确可靠，但对这些信息的准确性及完整性不做任何保证，据此投资，责任自负。本报告不构成个人投资建议，客户应考虑本报告中的任何意见或建议是否符合其特定状况。本报告版权仅为我公司所有，未经书面许可，任何机构和个人不得以任何形式翻版、复制和发布。如引用、刊发，需注明出处为瑞达期货股份有限公司研究院，且不得对本报告进行有悖原意的引用、删节和修改。

### 瑞达期货研究院简介

瑞达期货股份有限公司创建于1993年，目前在全国设立40多家分支机构，覆盖全国主要经济地区，是国内大型全牌照期货公司之一，是目前国内拥有分支机构多、运行规范、管理先进的专业期货经营机构。2012年12月完成股份制改制工作，并于2019年9月5日成功在深圳证券交易所挂牌上市，成为深交所期货第一股、是第二家登陆A股的期货上市公司。

研究院拥有完善的报告体系，除针对客户的个性化需要提供的投资报告和套利、套保操作方案外，还有晨会纪要、品种日评、周报、月报等策略分析报告。研究院现有特色产品有短信通、套利通、市场资金追踪、持仓分析系统、投顾策略、交易诊断系统、数据管理系统以及金尝发服务体系专供策略产品等。在创新业务方面，积极参与创新业务的前期产品研究，为创新业务培养大量专业人员，成为公司的信息数据中心、产品策略中心和人才储备中心。

瑞达期货研究院将继往开来，向更深更广的投资领域推进，为客户的期货投资奉上贴心、专业、高效的优质服务。